

ПОСТАНОВЛЕНИЕ

АДМИНИСТРАЦИИ городского округа САРАНСК

от 10 ноября 2022 г.

№ 1570

Об утверждении документации по внесению изменений в документацию по планировке территории, ограниченной Северо-восточным шоссе, улицами Сущинского, Севастопольская и железной дорогой г. Саранска, включая проект межевания, в части изменения планировки территории (проект межевания территории) земельного участка с кадастровым номером 13:23:1104092:6685, расположенного в районе ул. Сущинского г. Саранска

Принимая во внимание обращение общества с ограниченной ответственностью «Империя-Авто» от 22 августа 2022 года (вх. № 630/5-58 от 22 августа 2022 года), в соответствии с Федеральным законом от 6 октября 2003 года № 131-ФЗ «Об общих принципах организации местного самоуправления в Российской Федерации», статьями 45, 46 Градостроительного кодекса Российской Федерации, постановлением Администрации городского округа Саранск от 10 декабря 2013 года № 3306 «Об утверждении документации по планировке территории, ограниченной Северо-восточным шоссе, улицами Сущинского, Севастопольская и железной дорогой г. Саранска, включая проект межевания» (с изменениями, внесенными постановлениями Администрации городского округа Саранск от 13 сентября 2018 года № 2120, от 20 августа 2019 года № 1509, от 16 июля 2020 года № 1039, от 21 мая 2021 года № 784), постановлением Главы городского округа Саранск от 14 сентября 2022 года № 283-ПГ «О вынесении на публичные слушания документации по внесению изменений в документацию по планировке территории, ограниченной Северо-восточным шоссе, улицами Сущинского, Севастопольская и железной дорогой г. Саранска, включая проект межевания, в части изменения планировки территории (проект межевания территории) земельного участка с кадастровым номером 13:23:1104092:6685, расположенного в районе ул. Сущинского г. Саранска», с учетом протокола о результатах публичных слушаний по документации по внесению изменений в документацию по планировке территории, ограниченной Северо-восточным шоссе, улицами Сущинского, Севастопольская и железной дорогой г. Саранска, включая проект межевания, в части изменения планировки территории (проект межевания территории) земельного участка с кадастровым номером 13:23:1104092:6685, расположенного в районе ул. Сущинского г. Саранска, проведенных 6 октября 2022 года, заключения о результатах публичных слушаний, опубликованного в газете «Саранский Вестник» от 19 октября 2022 года № 47 (149), иных прилагаемых документов Администрация городского округа Саранск **постановляет:**

1. Утвердить документацию по внесению изменений в документацию по планировке территории, ограниченной Северо-восточным шоссе, улицами

Сущинского, Севастопольская и железной дорогой г. Саранска, включая проект межевания, в части изменения планировки территории (проект межевания территории) земельного участка с кадастровым номером 13:23:1104092:6685, расположенного в районе ул. Сущинского г. Саранска, согласно приложению к настоящему постановлению (заказчик – ООО «Империя-Авто»).

2. Считать документацию, указанную в пункте 1 настоящего постановления, действующей при полном выполнении требований, предъявляемых действующими на момент реализации документации Генеральным планом городского округа Саранск и Правилами землепользования и застройки городского округа Саранск.

3. Контроль за исполнением настоящего постановления возложить на Заместителя Главы городского округа Саранск – Директора Департамента перспективного развития Администрации городского округа Саранск.

4. Настоящее постановление вступает в силу со дня его официального опубликования.

Глава городского округа Саранск

И. Ю. Асабин

ПРИЛОЖЕНИЕ

к постановлению Администрации
городского округа Саранск
от 10 ноября 2022 г. № 1570

Состав документации по внесению изменений в документацию по планировке территории, ограниченной Северо-восточным шоссе, улицами Сущинского, Севастопольская и железной дорогой г. Саранска, включая проект межевания, в части изменения планировки территории (проект межевания территории) земельного участка с кадастровым номером 13:23:1104092:6685, расположенного в районе ул. Сущинского г. Саранска

№ п/п	Наименование документа
1.	Пояснительная записка
2.	Графическая часть
2.1.	Основная часть проекта межевания территории:
2.1.1.	Чертеж межевания территории. М 1:500
2.2.	Материалы по обоснованию проекта межевания территории:
2.2.1.	Схема расположения элемента планировочной структуры в составе ранее разработанной документации по планировке территории М 1:5000
2.2.2.	Чертеж границ существующих земельных участков. Чертеж местоположения существующих объектов капитального строительства. М 1:500

2.2.3.	Чертеж границ зон с особыми условиями использования территории. М 1:500
--------	---

Полный текст опубликован в официальном сетевом издании <https://pravo.adm-saransk.ru/>



Общество с ограниченной ответственностью «Горизонт»
430030, Республика Мордовия, г.Саранск, ул.Васенко, д.13, офис 305/3
ОГРН 1161326051446, ИНН 1327026954, КПП 132701001
Тел: 8-927-185-21-70
e-mail: esspirkin@mail.ru

Заказчик: ООО «Империя-Авто»

Внесение изменений в документацию по планировке территории, ограниченной северо-Восточным шоссе, улицами Сушинского, Севастопольская и железной дорогой г.Саранска, включая проект межевания, в части изменения планировки территории (проект межевания территории) земельного участка с кадастровым номером 13:23:1104092:6685, расположенного в районе ул.Сушинского г.Саранска

Шифр: 1/ 2022

Саранск 2022



Общество с ограниченной ответственностью «Горизонт»

430030, Республика Мордовия, г.Саранск, ул.Васенко, д.13, офис 305/3

ОГРН 1161326051446, ИНН 1327026954, КПП 132701001

Тел: 8-927-185-21-70

e-mail: esspirkin@mail.ru

Заказчик: ООО «Империя-Авто»

Внесение изменений в документацию по планировке территории, ограниченной северо-Восточным шоссе, улицами Сущинского, Севастопольская и железной дорогой г.Саранска, включая проект межевания, в части изменения планировки территории (проект межевания территории) земельного участка с кадастровым номером 13:23:1104092:6685, расположенного в районе ул.Сущинского г.Саранска

Шифр: 1/ 2022

Директор

Е.С. Спиркин

Руководитель проекта

Е.С. Спиркин

Саранск 2022

Документация по планировке территории выполнена на основании документов территориального планирования, правил землепользования и застройки в соответствии с требованиями технических регламентов, нормативов градостроительного проектирования, градостроительных регламентов с учетом границ территорий объектов культурного наследия, включенных в единый государственный реестр объектов культурного наследия (памятников истории и культуры) народов российской федерации, границ территорий вновь выявленных объектов культурного наследия, границ зон с особыми условиями использования территорий

Руководитель проекта

Е.С. Спиркин

Регистрационный номер в реестре членов саморегулируемой организации «ГКИ» №2035/02-20 от 18.02.2020 г.

ОГЛАВЛЕНИЕ

ПРОЕКТ МЕЖЕВАНИЯ ТЕРРИТОРИИ

РАЗДЕЛ 1. ОСНОВНАЯ ЧАСТЬ ПРОЕКТА МЕЖЕВАНИЯ ТЕРРИТОРИИ	6
1.1. Общие сведения	6
1.2. Анализ существующего положения	7
1.3. Проектное предложение по образованию земельных участков на проектируемой территории	8
1.4. Техничко-экономические показатели проекта межевания территории	11
Приложение 1. Характеристика земельных участков зарегистрированных в государственном кадастре недвижимости	
Приложение 2. Перечень координат характерных точек границ территории, в отношении которой утвержден проект межевания	

Проект межевания подготовлен в целях определения местоположения границ образуемых и изменяемых земельных участков, в связи с чем в текстовой части проекта межевания территории не приводится целевое назначение лесов, вид (виды) разрешенного использования лесного участка, количественные и качественные характеристики лесного участка, сведения о нахождении лесного участка в границах особо защитных участков лесов.

Сведения о границах территории, в отношении которой утвержден проект межевания, содержащие перечень координат характерных точек этих границ в системе координат, используемой для ведения Единого государственного реестра недвижимости (СК-13) приведен в приложении 2.

ОБЩАЯ ЧАСТЬ

Состав авторского коллектива и ответственных разработчиков проекта

Руководитель проекта	Е.С. Спиркин
Инженер	Е.С. Спиркин

Состав документации по планировке территории

ПРОЕКТ МЕЖЕВАНИЯ ТЕРРИТОРИИ

РАЗДЕЛ 1. Основная часть проекта межевания территории

1. Текстовые материалы
2. Графические материалы:

№№ п/п	Наименование	Лист	Масштаб
1	2	3	4
1.	Схема расположения элемента планировочной структуры в составе ранее разработанной документации по планировке территории	ПМ- 1	1: 5 000
2.	Чертеж межевания территории	ПМ- 2	1: 500

РАЗДЕЛ 2. Материалы по обоснованию проекта межевания территории

1. Графические материалы:

№№ п/п	Наименование	Лист	Масштаб
1	2	3	4
1.	Чертеж границ существующих земельных участков. Чертеж местоположения существующих объектов капитального строительства.	ПМ- 3	1: 500
2.	Чертеж границ зон с особыми условиями использования территории	ПМ- 4	1: 500

В связи со спецификой проектируемой территории в составе проекта межевания территории не разрабатывались следующие чертежи:

- чертеж границ зон действия публичных сервитутов;
- чертеж границ особо охраняемых природных территорий;
- чертеж границ территорий объектов культурного наследия;
- чертеж границ лесничеств, лесопарков, участков лесничеств, лесных кварталов, лесотаксационных выделов или частей лесотаксационных выделов.

ПРОЕКТ МЕЖЕВАНИЯ ТЕРРИТОРИИ

РАЗДЕЛ 1. ОСНОВНАЯ ЧАСТЬ ПРОЕКТА МЕЖЕВАНИЯ ТЕРРИТОРИИ

1.1. Общие сведения

Внесение изменений в ранее разработанную документацию по планировке территории выполнено на основании п.21 ст.45 ГрК РФ в части изменения проекта межевания территории земельного участка с кадастровым номером 13:23:1104092:6685, расположенного в районе ул.Сущинского г.Саранска, по инициативе ООО «Империя-Авто», на основании Постановления Правительства РФ от 02.04.2022 г. № 575. Проект межевания выполнен в целях определения местоположения границ образуемых и изменяемых земельных участков с указанием установленных ограничений и обременении использования участков, в том числе установления зон действия публичных сервитутов, иных обременении, установления условий неделимости земельного участка, а также в целях установления, изменения, отмены красных линий для застроенных территорий, в границах которых не планируется размещение новых объектов капитального строительства.

Внесение изменений в проект межевания территории разработано согласно требованиям законодательных актов и рекомендаций следующих нормативных документов:

- Градостроительного кодекса РФ от 29.12.2004 г. № 190-ФЗ;
- Земельного кодекса РФ от 25.10.2001 г. № 136-ФЗ;
- СНиП 11-04-2003 «Инструкция о порядке разработки, согласования, экспертизы и утверждения градостроительной документации»;
- СП 42.13330.2016. Свод правил. Градостроительство. Планировка и застройка городских и сельских поселений. Актуализированная редакция СНиП 2.07.01-89*;

- Генерального плана городского округа Саранск, утвержденного решением Совета депутатов г.о. Саранск от 23.04.2014 г. № 333 (с изменениями);
- Местных нормативов градостроительного проектирования г.о. Саранск, 2019.
- Правил землепользования и застройки городского округа Саранск (утв. Решением Совета депутатов г.о. Саранск № 516 от 06.05.2016г. с изм.);

Исходные данные для проектирования включают в себя:

- сведения из ЕГРН о земельных участках, расположенных в границах разработки проекта межевания территории;
- материалы инженерно-геодезических изысканий, выполненные ООО «Горизонт» в декабре 2020 г.

4.2. Анализ существующего положения

Проектируемая территория расположена в восточной части г.о. Саранск, в Октябрьском районе в квартале ограниченном с юго-востока – ул. Сущинского, с северо-востока – Северо-восточным шоссе, с севера – железной дорогой, с юга и юго-запада – ул. Севастопольская. В границы проектируемой территории входит территория земельных участков с кадастровыми номерами 13:23:1104092:6685, 13:23:1104092:6676 и прилегающие земли неразграниченной государственной собственности. Основной подъезд к проектируемой территории предусмотрен с улицы Сущинского.

Территория межевания расположена на территории кадастрового квартала: 13:23:1104092. Площадь территории в границах проекта межевания составляет 0,13 га.

В границы разработки проекта межевания попадают земельные участки, зарегистрированные в государственном кадастре недвижимости. Сведения о ранее образованных земельных участках отражены на чертежах проекта межевания территории и в приложении 1.

В границах проектируемой территории отсутствуют зоны залегания полезных ископаемых, а также объекты культурного наследия - памятники

истории и культуры. Проектом планировки на данной территории в качестве зон с особыми условиями использования выделены охранные зоны инженерных коммуникаций.

4.3. Проектное предложение по образованию земельных участков на проектируемой территории

Внесение изменений в документацию по планировке территории ограниченной Северо-восточным шоссе, улицами Сущинского, Севастопольская и железной дорогой г.Саранска, включая проект межевания, в части изменения планировки территории (проект межевания территории) земельного участка с кадастровым номером 13:23:1104092:6685, расположенного в районе ул. Сущинского г.Саранска, выполнено в виде отдельного документа.

Проектом межевания территории предусмотрено перераспределение земельного участка, находящегося в частной собственности и земель неразграниченной государственной собственности в соответствии с пунктом 2 части 1 статьи 39.28 Земельного кодекса РФ для исключения вклинивания, вкрапливания, изломанности границ, чересполосицы.

Проектом межевания на проектируемой территории определено местоположение границ образуемых и изменяемых земельных участков, установлена их площадь, а также определен вид их разрешенного использования. Образование проектных границ земельных участков производится в соответствии с градостроительным регламентом территориальной зоны, установленным Правилами землепользования и застройки г.о. Саранск, а также нормами отвода земельных участков для конкретных видов деятельности, установленных в соответствии с федеральными законами и техническими регламентами. Вид разрешенного использования земельного участка установлен в соответствии с Правилами землепользования и застройки г.о. Саранск для территориальной зоны П4 в границах которой расположена проектируемая территория.

В проекте межевания территории отображены границы существующих землепользований, определены площади и границы образуемых земельных участков. В проекте межевания выявлены обременения в границах ранее сформированных и зарегистрированных земельных участков, а также в границах образуемых земельных участков. Общие данные по земельным участкам, в границах территории межевания отображены в составе графических материалов на чертеже проекта межевания территории.

На проектируемой территории не выделены зоны действия публичных сервитутов.

Формирование проектных границ образуемых земельных участков производится при перераспределении земельного участка и земель неразграниченной государственной собственности в соответствии с пунктом 2 части 1 статьи 39.28 Земельного кодекса РФ.

На территории, планируемой к перераспределению формирование самостоятельного земельного участка пригодного для застройки невозможно, в связи с тем, что данная территория обременена охранными зонами существующих инженерных коммуникаций, и является единственным доступом к земельному участку с кадастровым номером 13:23:1104092:6685.

Перечень и сведения о площади образуемых на проектируемой территории земельных участков, в том числе земельных участков, которые будут отнесены к территориям общего пользования, а также возможные способы их образования приведены в таблице 1.1. Все образуемые земельные участки подлежат процедуре постановки на государственный кадастровый учет в соответствии с законодательством РФ. Сведения о существующих, вновь образуемых земельных участках и частях земельных участков отражены на чертеже межевания территории.

Таблица 1.1. - Характеристика образуемого земельного участка

Условный номер земельного участка по проекту межевания территории	Наименование вида разрешенного использования земельного участка	Площадь земельного участка, кв.м.	Возможный способ образования земельного участка	Площадь зоны действия публичного сервитута/ площадь образуемой части земельного участка, кв.м.
1	Склады	1 366	Образование при перераспределении	-

1.4. Техничко-экономические показатели проекта межевания территории

№ п/п	Наименование показателей	Единица измерения	Современное состояние на 2020 г	Состояние на расчетный срок 2025 г
1	Площадь проектируемой территории - всего	га	0,13	0,13
2	Территории, подлежащие межеванию в том числе:	га	0,13	-
	- территория земельных участков для размещения объектов складского назначения	га	0,13	-
3	Территории, которые после межевания будут относиться к территориям общего пользования	га	-	-

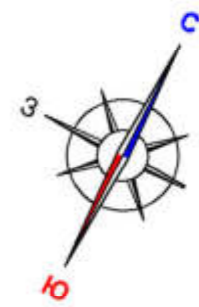
ПРИЛОЖЕНИЕ 1.

Характеристика земельных участков зарегистрированных в ЕГРН

№ п/п	Кадастровый номер земельного участка	Вид права / Обременение	Правообладатель	Местоположение (адрес) участка	Категория земель	Существующий вид разрешенного использования	Площадь исходного участка, м ²
1	13:23:1104092:6685	Собственность	ООО "Империя-Авто"	Республика Мордовия, г. Саранск, ул. Сущинского, дом 44 "Г"	Земли населённых пунктов	Склады	1297 +/- 9
2	13:23:1104092:6676	Сведения отсутствуют	Сведения отсутствуют	Республика Мордовия, г. Саранск, ул. Сущинского (в районе дома №44г по ул. Сущинского)	Земли населённых пунктов	Земельные участки (территории) общего пользования	354 +/- 9
3	13:23:1104092:4902	не зарегистрировано / Аренда	данные о правообладателе отсутствуют / ООО "СтройСозидание"	Республика Мордовия, г. Саранск, ул. Сущинского	Земли населённых пунктов	Для размещения иных объектов промышленности	3375 +/- 20

ПРИЛОЖЕНИЕ 2.**Перечень координат характерных точек границ территории, в отношении которой утвержден проект межевания**

№ точки	Координата X	Координата Y
1	394376.0777	1295089.3224
2	394326.1683	1295122.5748
3	394308.4949	1295095.7637
4	394359.4114	1295062.2986



ЭКСПЛИКАЦИЯ

1. Проектируемая территория
 2. Территория, подлежащая сносу
 3. Территория, подлежащая сносу
 4. Территория, подлежащая сносу
 5. Территория, подлежащая сносу
 6. Территория, подлежащая сносу
 7. Территория, подлежащая сносу
 8. Территория, подлежащая сносу
 9. Территория, подлежащая сносу
 10. Территория, подлежащая сносу
 11. Территория, подлежащая сносу
 12. Территория, подлежащая сносу
 13. Территория, подлежащая сносу
 14. Территория, подлежащая сносу
 15. Территория, подлежащая сносу
 16. Территория, подлежащая сносу
 17. Территория, подлежащая сносу
 18. Территория, подлежащая сносу
 19. Территория, подлежащая сносу
 20. Территория, подлежащая сносу
 21. Территория, подлежащая сносу
 22. Территория, подлежащая сносу
 23. Территория, подлежащая сносу
 24. Территория, подлежащая сносу
 25. Территория, подлежащая сносу
 26. Территория, подлежащая сносу
 27. Территория, подлежащая сносу
 28. Территория, подлежащая сносу
 29. Территория, подлежащая сносу
 30. Территория, подлежащая сносу
 31. Территория, подлежащая сносу
 32. Территория, подлежащая сносу
 33. Территория, подлежащая сносу
 34. Территория, подлежащая сносу
 35. Территория, подлежащая сносу
 36. Территория, подлежащая сносу
 37. Территория, подлежащая сносу
 38. Территория, подлежащая сносу
 39. Территория, подлежащая сносу
 40. Территория, подлежащая сносу
 41. Территория, подлежащая сносу
 42. Территория, подлежащая сносу
 43. Территория, подлежащая сносу
 44. Территория, подлежащая сносу
 45. Территория, подлежащая сносу
 46. Территория, подлежащая сносу
 47. Территория, подлежащая сносу
 48. Территория, подлежащая сносу
 49. Территория, подлежащая сносу
 50. Территория, подлежащая сносу
 51. Территория, подлежащая сносу
 52. Территория, подлежащая сносу
 53. Территория, подлежащая сносу
 54. Территория, подлежащая сносу
 55. Территория, подлежащая сносу
 56. Территория, подлежащая сносу
 57. Территория, подлежащая сносу
 58. Территория, подлежащая сносу
 59. Территория, подлежащая сносу
 60. Территория, подлежащая сносу
 61. Территория, подлежащая сносу
 62. Территория, подлежащая сносу
 63. Территория, подлежащая сносу
 64. Территория, подлежащая сносу
 65. Территория, подлежащая сносу
 66. Территория, подлежащая сносу
 67. Территория, подлежащая сносу
 68. Территория, подлежащая сносу
 69. Территория, подлежащая сносу
 70. Территория, подлежащая сносу
 71. Территория, подлежащая сносу
 72. Территория, подлежащая сносу
 73. Территория, подлежащая сносу
 74. Территория, подлежащая сносу
 75. Территория, подлежащая сносу
 76. Территория, подлежащая сносу
 77. Территория, подлежащая сносу
 78. Территория, подлежащая сносу
 79. Территория, подлежащая сносу
 80. Территория, подлежащая сносу
 81. Территория, подлежащая сносу
 82. Территория, подлежащая сносу
 83. Территория, подлежащая сносу
 84. Территория, подлежащая сносу
 85. Территория, подлежащая сносу
 86. Территория, подлежащая сносу
 87. Территория, подлежащая сносу
 88. Территория, подлежащая сносу
 89. Территория, подлежащая сносу
 90. Территория, подлежащая сносу
 91. Территория, подлежащая сносу
 92. Территория, подлежащая сносу
 93. Территория, подлежащая сносу
 94. Территория, подлежащая сносу
 95. Территория, подлежащая сносу
 96. Территория, подлежащая сносу
 97. Территория, подлежащая сносу
 98. Территория, подлежащая сносу
 99. Территория, подлежащая сносу
 100. Территория, подлежащая сносу

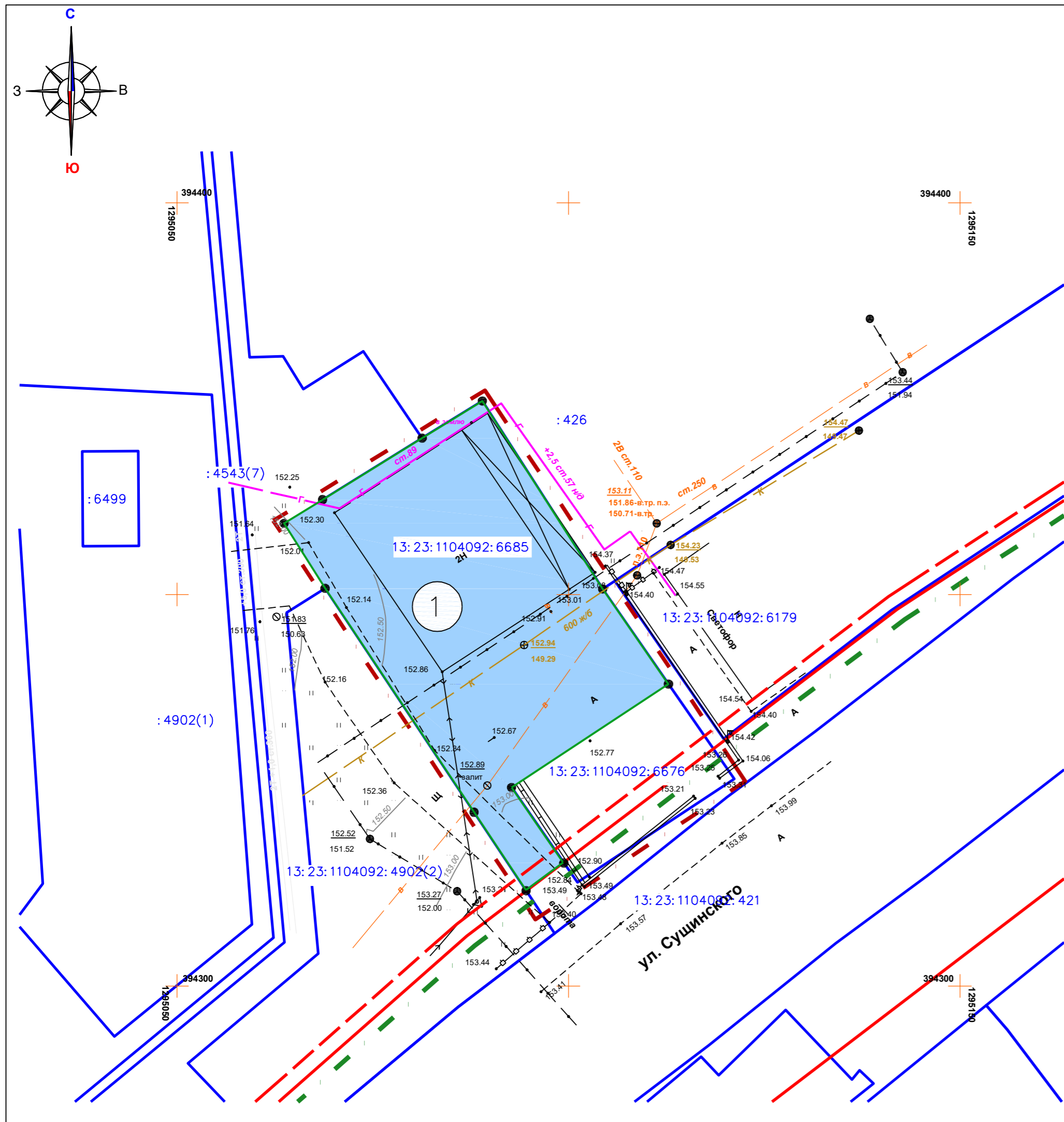
УСЛОВНЫЕ ОБОЗНАЧЕНИЯ

Сущств.	Проектн.	
---	---	ГРАНИЦА РАЗРАБОТКИ ПРОЕКТА
---	---	КРАСНЫЕ ЛИНИИ
---	---	ЛИНИЯ РЕГУЛИРОВАНИЯ ЗАСТРОЙКИ
①	①	ЭКСПЛИКАЦИОННЫЙ НОМЕР
■	■	ЖИЛЬЕ ЗДАНИЯ
■	■	ЖИЛЬЕ ЗДАНИЯ, ПОДЛЕЖАЩИЕ СНОСУ
■	■	ОБЩЕСТВЕННЫЕ ЗДАНИЯ
■	■	ОБЪЕКТЫ ПРОМЫШЛЕННОГО И КОММУНАЛЬНО-СКЛАДСКОГО НАЗНАЧЕНИЯ
---	---	АВТОДОРОГИ, ПРОЕЗДЫ, ПЛОЩАДКИ С ТВЕРДЫМ ПОКРЫТИЕМ, ПАРКОВЫЕ
---	---	ЖЕЛЕЗНЫЕ ДОРОГИ
■	■	ГАЗОНЫ И ПРОЧИЕ ТЕРРИТОРИИ, ПОКРЫТЫЕ ЗЕЛЕНЬЮ
■	■	ЛИЧНЫЕ ПОДСОБНЫЕ ХОЗЯЙСТВА
■	■	САДЫ
■	■	ВОДОЕМЫ
---	---	ГРАНИЦА ВОДООХРАНОЙ ЗОНЫ
---	---	ГРАНИЦА САНИТАРИО-ЗАЩИТНОЙ ЗОНЫ
---	---	МЕТАЛЛИЧЕСКИЕ ГАРАЖИ, ПОДЛЕЖАЩИЕ СНОСУ
---	---	ГРАНИЦА ЗЕМЕЛЬНЫХ УЧАСТКОВ, ПОСТАВЛЕННЫХ НА ГОСУДАРСТВЕННЫЙ КАДАСТРОВЫЙ УЧЕТ
---	---	ГРАНИЦА ФОРМИРУЕМЫХ ЗЕМЕЛЬНЫХ УЧАСТКОВ
---	---	ПОРЯДКОВЫЙ НОМЕР УЧАСТКА (СВЕДЕНЫ В ТАБЛИЦУ)

Условные обозначения:

■	Границы:
■	- проектируемая территория, в отношении которой осуществляется подготовка проекта планировки
---	- граница элемента планировочной структуры

						1/2022					
Изм.	Код.уч.	Лист N док.	Подпись	Дата	Внесение изменений в документацию по планировке территории, ограниченной Северо-Восточным шоссе, улицами Сушинского, Зубастопольская и железной дорогой в барнаул. Железная проект межевания в части изменения планировки территории (проект межевания территории) земельного участка с кадастровым номером 13:23:1104092:6685, расположенного в районе ул.Сушинского в.Саранска						
Н. контр.	Спиркин Е.С.				Основная часть проекта межевания территории			стадия	лист	листов	
Инженер	Спиркин Е.С.				Схема расположения элемента планировочной структуры в составе ранее разработанной документации по планировке территории			РП	ПМ-1	4	
						М 1 : 5 000			ООО "Горизонт"		

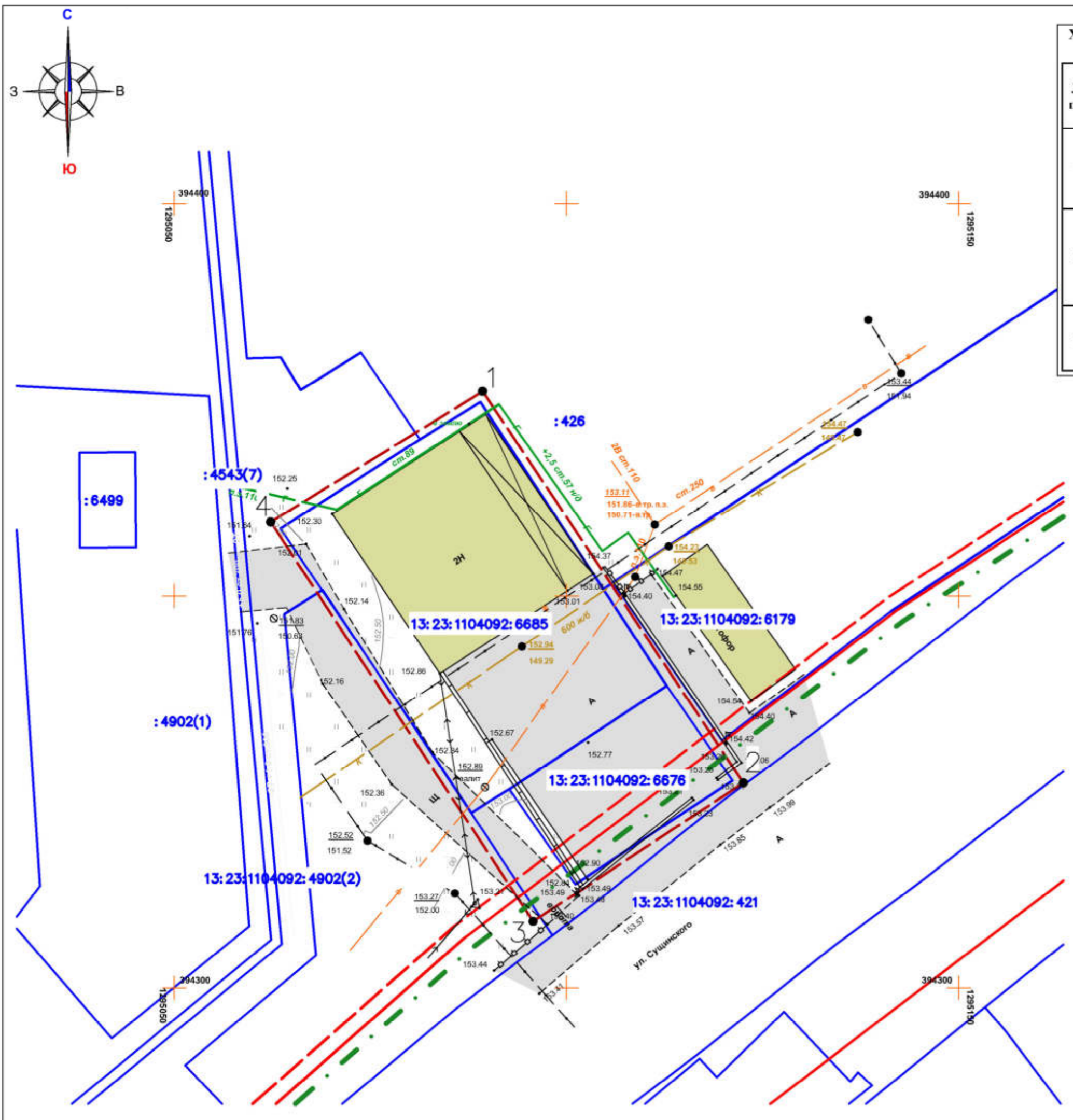


Характеристика земельных участков зарегистрированных в ЕГРН							
№ п/п	Кадастровый номер земельного участка	Вид права / Обременение	Правообладатель	Местоположение (адрес) участка	Категория земель	Существующий вид разрешенного использования	Площадь исходного участка, м ²
1	13:23:1104092:6685	Собственность	ООО "Империя-Авто"	Республика Мордовия, г. Саранск, ул. Сушинского, дом 44 "г"	Земли населенных пунктов	Склады	1297 +/- 9
2	13:23:1104092:6676	Сведения отсутствуют	Сведения отсутствуют	Республика Мордовия, г. Саранск, ул. Сушинского (в районе дома №44г по ул. Сушинского)	Земли населенных пунктов	Земельные участки (территории) общего пользования	354 +/- 9
3	13:23:1104092:4902	не зарегистрировано / Аренда	данные о правообладателе отсутствуют / ООО "СтройСозидание"	Республика Мордовия, г. Саранск, ул. Сушинского	Земли населенных пунктов	Для размещения иных объектов промышленности	3375 +/- 20

Характеристика образуемого земельного участка				
Условный номер земельного участка по проекту межевания территории	Наименование вида разрешенного использования земельного участка	Площадь земельного участка, кв.м.	Возможный способ образования земельного участка	Площадь зоны действия публичного сервитута/ площадь образуемой части земельного участка, кв.м.
1	Склады	1 366	Образование при перераспределении	-

Условные обозначения:	
Границы:	
	— граница территории, в отношении которой осуществляется подготовка проекта планировки
	— граница земельных участков, учтенных в едином государственном реестре недвижимости
	— существующие красные линии
	— линия отступа от красных линий
	— граница элемента планировочной структуры
	— граница образуемых земельных участков
13: 23: 0910238	— номер кадастрового квартала
13: 23: 0910238: 7	— кадастровый номер земельного участка
Существующие территории:	
	— территории земельных участков зарегистрированных в государственном кадастре недвижимости
Проектируемые территории:	
	— территории образуемых земельных участков
	— угловые точки образуемых земельных участков

						1 / 2022				
Изм.	Кол.уч.	Лист	№ док	Подпись	Дата	Внесение изменений в документацию по планировке территории, ограниченной Северо-восточным шоссе, улицами Сушинского, Севастопольская и железной дорогой в Саранске, включая проект межевания, в части изменения планировки территории (проект межевания территории) земельного участка с кадастровым номером 13:23:1104092:6685, расположенного в районе ул.Сушинского в Саранске				
Н. контр.	Спиркин Е.С.					Основная часть проекта межевания территории		стадия		
Инженер	Спиркин Е.С.							РП	ПМ-2	4
						Чертеж межевания территории М 1 : 500		ООО "Горизонт"		



Характеристика земельных участков зарегистрированных в ЕГРН

№ п/п	Кадастровый номер земельного участка	Вид права / Обременение	Правообладатель	Местоположение (адрес) участка	Категория земель	Существующий вид разрешенного использования	Площадь исходного участка, м ²
1	13:23:1104092:6685	Собственность	ООО "Империя-Авто"	Республика Мордовия, г. Саранск, ул. Сушинского, дом 44 "п"	Земли населенных пунктов	Склады	1297 +/- 9
2	13:23:1104092:6676	Сведения отсутствуют	Сведения отсутствуют	Республика Мордовия, г. Саранск, ул. Сушинского (в районе дома №44г по ул. Сушинского)	Земли населенных пунктов	Земельные участки (территории) общего пользования	354 +/- 9
3	13:23:1104092:4902	не зарегистрировано / Аренда	данные о правообладателе отсутствуют / ООО "СтройСозидание"	Республика Мордовия, г. Саранск, ул. Сушинского	Земли населенных пунктов	Для размещения иных объектов промышленности	3375 +/- 20

Условные обозначения:

- — граница территории, в отношении которой осуществляется подготовка проекта планировки
- — граница земельных участков, зарегистрированных в едином государственном реестре недвижимости
- — существующие красные линии
- - - — линия отступа от красных линий
- - - — граница элемента планировочной структуры
- 13:23:1104092:6685 — кадастровый номер земельного участка
- 13:23:0910238 — номер кадастрового квартала

Существующие территории:

- существующее твердое покрытие

Существующие объекты:

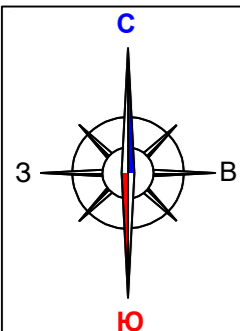
- существующие нежилые здания и сооружения

7 ● — угловые точки границ проектируемой территории

Перечень координат характерных точек границ территории, в отношении которой утвержден проект межевания

№ точки	Координата X	Координата Y
1	394376.0777	1295089.3224
2	394326.1683	1295122.5748
3	394308.4949	1295095.7637
4	394359.4114	1295062.2986

1 / 2022				
Внесение изменений в документацию по планировке территории, ограниченной Северо-восточным участком, улицами Сушинской, Автозаводской и железной дорогой в Саранске, включая проект межевания, в части изменения планировки территории (проект межевания территории земельного участка с кадастровым номером 13:23:1104092:6685, расположенного в районе ул. Сушинского в Саранске)				
Изм.	Код.уч.	Лист N док.	Подпись	Дата
Н. контр.			Спиркин Е.С.	
Инженер			Спиркин Е.С.	
Материалы по обоснованию проекта межевания территории			стадия	лист
			РП	ПМ-3
Чертеж границ существующих земельных участков. Чертеж местоположения существующих объектов капитального строительства.			лист	листо
			4	4
М 1 : 500			ООО "Горизонт"	



394400
1295090

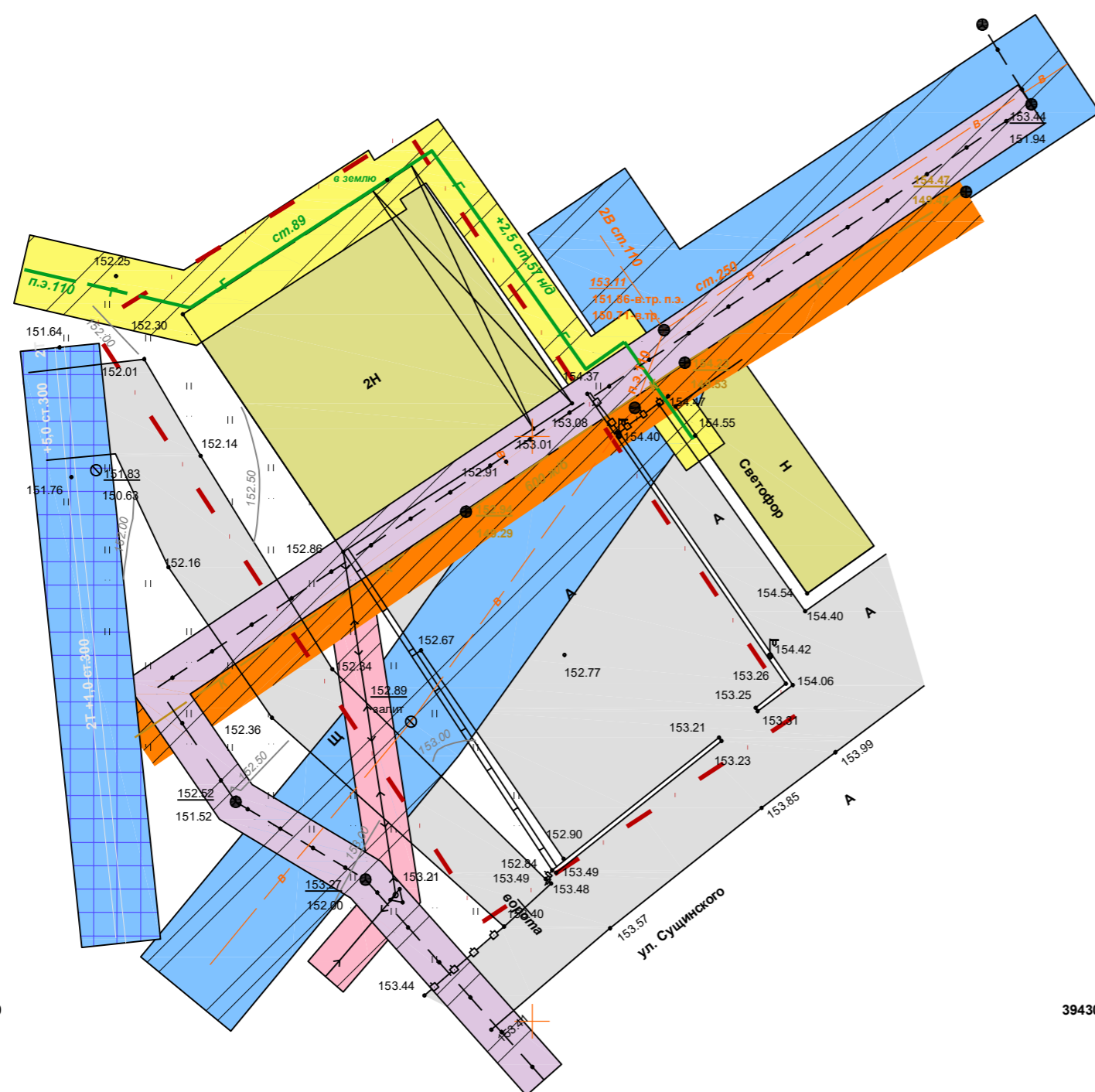
394400
1295150

+

+

394300
1295090

394300
1295150



Примечание:
Проектируемая территория расположена в приаэродромной территории
(третья подзона)

Условные обозначения:

	— граница территории, в отношении которой осуществляется подготовка проекта планировки
Существующие территории:	
	— существующее твердое покрытие
Существующие объекты:	
	— существующие нежилые здания и сооружения
Охранные зоны инженерных коммуникаций	
	— охранная зона линий связи
	— охранная зона ВЛ
	— охранная зона газопровода
	— охранная зона водопровода
	— охранная зона канализации

1 / 2022

Изм.	Колуч	Лист N док	Подпись	Дата			
					Материалы по обоснованию проекта межевания территории		
					стадия	лист	листов
					РП	ПМ-4	4
					Чертеж границ зон с особыми условиями использования территории М 1 : 500		
					ООО "Горизонт"		

Внесение изменений в документацию по планировке территории, ограниченной Северо-восточным шоссе, улицами Сушинского, Севастопольская и железной дорогой в Саранске, включая проект межевания, в части изменения планировки территории (проект межевания территории) земельного участка с кадастровым номером 13:23:1104092:6685, расположенного в районе ул.Сушинского в Саранске