

ПОСТАНОВЛЕНИЕ

АДМИНИСТРАЦИИ городского округа САРАНСК

от 16 февраля 2023 г.

№168

Об утверждении документации по внесению изменений в документацию по планировке территории, ограниченной автодорогой на Ульяновск, улицами 1-я Промышленная и Лямбирским шоссе (в районе промышленной зоны) г. Саранска, включая проект межевания, в части изменения планировки территории (проект межевания территории) земельных участков с кадастровыми номерами 13:23:1008030:47 и 13:23:1008030:48, расположенных в районе Лямбирского шоссе г. Саранска

Принимая во внимание обращение Акционерного общества «Мордовавтодор» от 7 декабря 2022 года (вх. № 971/5-58 от 7 декабря 2022 года), в соответствии с Федеральным законом от 6 октября 2003 года № 131-ФЗ «Об общих принципах организации местного самоуправления в Российской Федерации», статьями 45, 46 Градостроительного кодекса Российской Федерации, постановлением Администрации городского округа Саранск от 4 августа 2014 года № 2042 «Об утверждении документации по планировке территории, ограниченной автодорогой на Ульяновск, улицами 1-я Промышленная и Лямбирским шоссе (в районе промышленной зоны) г. Саранска, включая проект межевания» (с изменениями, внесенными постановлениями Администрации городского округа Саранск от 22 марта 2017 года № 575, от 31 января 2018 года № 194, от 31 июля 2018 года № 1712, от 20 августа 2019 года № 1523, от 20 сентября 2019 года № 1683, от 26 ноября 2019 года № 2058, от 5 марта 2020 года № 366, от 24 апреля 2020 года № 660, от 21 сентября 2020 года № 1401, от 26 февраля 2021 года № 280, от 16 апреля 2021 года № 595, от 18 марта 2022 года № 375, от 15 апреля 2022 года № 527, от 17 ноября 2022 года № 1607), постановлением Главы городского округа Саранск от 12 декабря 2022 года № 377-ПГ «О вынесении на публичные слушания документации по внесению изменений в документацию по планировке территории, ограниченной автодорогой на Ульяновск, улицами 1-я Промышленная и Лямбирским шоссе (в районе промышленной зоны) г. Саранска, включая проект межевания, в части изменения планировки территории (проект межевания территории) земельных участков с кадастровыми номерами 13:23:1008030:47 и 13:23:1008030:48, расположенных в районе Лямбирского шоссе г. Саранска», с учетом протокола публичных слушаний по документации по внесению изменений в документацию по планировке территории, ограниченной автодорогой на Ульяновск, улицами 1-я Промышленная и Лямбирским шоссе (в районе промышленной зоны) г. Саранска, включая проект межевания, в части изменения планировки территории (проект межевания территории) земельных участков с кадастровыми номерами 13:23:1008030:47 и 13:23:1008030:48, расположенных в районе

Лямбирского шоссе г. Саранска, проведенных 29 декабря 2022 года, заключения о результатах публичных слушаний, опубликованного в газете «Саранский Вестник» от 18 января 2023 года № 2 (165), иных прилагаемых документов Администрация городского округа Саранск **постановляет**:

1. Утвердить документацию по внесению изменений в документацию по планировке территории, ограниченной автодорогой на Ульяновск, улицами 1-я Промышленная и Лямбирским шоссе (в районе промышленной зоны) г. Саранска, включая проект межевания, в части изменения планировки территории (проект межевания территории) земельных участков с кадастровыми номерами 13:23:1008030:47 и 13:23:1008030:48, расположенных в районе Лямбирского шоссе г. Саранска, согласно приложению к настоящему постановлению (заказчик - АО «Мордовавтодор»).

2. Считать документацию, указанную в пункте 1 настоящего постановления, действующей при полном выполнении требований, предъявляемых действующими на момент реализации документации Генеральным планом городского округа Саранск и Правилами землепользования и застройки городского округа Саранск.

3. Контроль за исполнением настоящего постановления возложить на Заместителя Главы городского округа Саранск – Директора Департамента перспективного развития Администрации городского округа Саранск.

4. Настоящее постановление вступает в силу со дня его официального опубликования.

Глава городского округа Саранск

И. Ю. Асабин

ПРИЛОЖЕНИЕ

к постановлению Администрации
городского округа Саранск
от «16» февраля 2023 г. №168

Состав документации по внесению изменений в документацию по планировке территории, ограниченной автодорогой на Ульяновск, улицами 1-я Промышленная и Лямбирским шоссе (в районе промышленной зоны) г. Саранска, включая проект межевания, в части изменения планировки территории (проект межевания территории) земельных участков с кадастровыми номерами 13:23:1008030:47 и 13:23:1008030:48, расположенных в районе Лямбирского шоссе г. Саранска

№ п/п	Наименование документа
1.	Пояснительная записка
2.	Графическая часть
2.1.	Основная часть проекта межевания территории:
2.1.1.	Чертеж межевания территории (Первый этап) М 1:500

2.1.2.	Чертеж межевания территории (Второй этап) М 1:500
2.2.	Материалы по обоснованию проекта планировки территории:
2.2.1.	Схема расположения элемента планировочной структуры М 1:10000
2.2.2.	Чертеж границ существующих земельных участков. Чертеж местоположения существующих объектов капитального строительства. Чертеж границ зон с особыми условиями использования территории. М 1:500

Полный текст опубликован в официальном сетевом издании <https://pravo.adm-saransk.ru/>



ООО «ПРОЕКТ-СИТИ»

Заказчик: АО «Мордовавтодор»

Документация по внесению изменений в документацию по планировке территории, ограниченной автодорогой на Ульяновск, улицами 1-я Промышленная и Лямбирским шоссе (в районе промышленной зоны) г. Саранска, включая проект межевания, в части изменения планировки территории (проект межевания территории) земельных участков с кадастровыми номерами 13:23:1008030:47 и 13:23:1008030:48, расположенного в районе Лямбирского шоссе г. Саранска

51/2022

2022



ООО «ПРОЕКТ-СИТИ»

Заказчик: АО «Мордовавтодор»

Документация по внесению изменений в документацию по планировке территории, ограниченной автодорогой на Ульяновск, улицами 1-я Промышленная и Лямбирским шоссе (в районе промышленной зоны) г. Саранска, включая проект межевания, в части изменения планировки территории (проект межевания территории) земельных участков с кадастровыми номерами 13:23:1008030:47 и 13:23:1008030:48, расположенного в районе Лямбирского шоссе г. Саранска

51/2022

Директор:

В.И. Казаков

Главный инженер:

П.А. Каханов

2022

СОДЕРЖАНИЕ

Раздел 1. Основная часть проекта межевания территории		
1.1.	Общие положения	5
1.2.	Характеристика земельных участков, зарегистрированных в государственном кадастре недвижимости	5
Раздел 2. Материалы по обоснованию проекта межевания территории		
2.1.	Формирование проектных границ земельных участков	6
2.2.	Обоснование принятых решений	8
2.3.	Основные технико-экономические показатели проекта межевания	9

Приложение 1. Выписки из ЕГРН

Приложение 2. Графические материалы

Согласовано				

Инв. № подл.		

51/2022					
Изм	Кол.	Лист	№ док.	Подп.	Дата
Пояснительная записка					
			Стадия	Лист	Листов
			п	2	
ООО «Проект-Сити»					

Раздел 1. Основная часть проекта планировки территории

1. ОБЩАЯ ЧАСТЬ

1.1 Состав авторского коллектива и ответственных разработчиков проекта

Главный инженер	П.А. Каханов
Инженер	А.А. Чендырев

1.2 Состав документации по планировке территории

РАЗДЕЛ 1. Основная часть проекта межевания территории

1. Текстовые материалы
2. Графические материалы:

№№ п/п	Наименование	Лист	Масштаб
1	2	3	4
1.	Схема расположения элемента планировочной структуры	ПМ-1	1:10000
2.	Чертеж межевания территории (Первый этап).	ПМ-2	1:500
3.	Чертеж межевания территории (Второй этап).	ПМ-3	1:500

РАЗДЕЛ 2. Материалы по обоснованию проекта межевания территории

1. Текстовые материалы
2. Графические материалы:

№№ п/п	Наименование	Лист	Масштаб
1	2	3	4

Взам. инв. №	Подп. и дата	Инв. №
--------------	--------------	--------

Изм.	Кол.у	Лист	№ док.	Подпись	Дата

51/2022

Лист

3

1.	Чертеж границ существующих земельных участков. Чертеж местоположения существующих объектов капитального строительства. Чертеж границ зон с особыми условиями использования территории	ПМ-4	1:500
----	---	------	-------

В связи со спецификой проектируемой территории в составе проекта межевания территории не разрабатывались следующие чертежи:

- чертеж границ особо охраняемых природных территорий;
- чертеж границ зон действия публичных сервитутов;
- чертеж границ территорий объектов культурного наследия.

Взам. инв. №	
Подп. и дата	
Инв. №	

Изм.	Кол.у	Лист	№ док.	Подпись	Дата

51/2022

Лист
4

РАЗДЕЛ 1. Основная часть проекта межевания территории

1.1. Общие положения

Проектируемая территория, предназначенная для размещения объектов производственной деятельности по адресу: Республика Мордовия, г. Саранск, Лямбирское шоссе, земельный участок 14А. Категория земель – земли населенных пунктов.

Площадь территории в границах проекта межевания составляет 3 га.

Территория межевания расположена на территории кадастрового квартала 13:23:1008030.

В границы разработки проекта межевания попадают земельные участки, зарегистрированные в государственном кадастре недвижимости. Сведения о ранее образованных земельных участках отражены на чертежах проекта межевания территории (ПМ-2 - ПМ-4) и в выписках из ЕГРН.

В границах проектируемой территории отсутствуют зоны залегания полезных ископаемых. Объекты культурного наследия на проектируемой территории и в непосредственной близости отсутствуют.

Проектом не предусмотрено определение местоположения границ, образуемых и (или) изменяемых лесных участков, т.к. данные участки отсутствуют на рассматриваемой территории.

В границах проектируемой территории в качестве зон с особыми условиями использования выделены охранные зоны существующих инженерных коммуникаций. Сведения о существующих земельных участках приведены в таблице 1.

1.2. Характеристика земельных участков, зарегистрированных в государственном кадастре недвижимости

Таблица №1

№ ПП	Кадастровый номер	Почтовый адрес ориентира	Разрешенное использование	Площадь кв. м.	Вид права	Правообладатель
1	13:23:1008030:47	Республика Мордовия, г. Саранск, ш. Лямбирское, км. 2	Для производства	1172	Собственность	Открытое акционерное общество "Мордовавтодор"
2	13:23:1008030:48	Республика Мордовия, городской	Для производства	19828	Собственность	Акционерное общество "Мордовавтодор"

Взам. инв. №	
Подл. и дата	
Инв. №	

Изм.	Кол.у	Лист	№ док.	Подпись	Дата	51/2022	Лист
							5

округ Саранск, го-
род Саранск, Лям-
бирское шоссе, зе-
мельный участок
14А

Таблица 2 Ведомость координат границы проектируемой территории

N	X	Y	Длина	Дир.углы
н1	397731.32	1289268.75		
			183.25	78°37'42"
н2	397767.45	1289448.41		
			80.51	166°51'35"
н3	397689.05	1289466.71		
			15.85	82°01'34"
н4	397691.25	1289482.41		
			70.57	175°00'23"
н5	397620.95	1289488.55		
			193.77	257°22'45"
н6	397578.61	1289299.47		
			155.77	101°22'18"

РАЗДЕЛ 2. Материалы по обоснованию проекта межевания территории

2.1. Формирование проектных границ земельных участков

Формирование проектных границ земельных участков производится в пределах красных линий, ограничивающих территорию разработки проекта межевания и отделяющих земли общего пользования от внутриквартальных территорий, подлежащих передаче юридическим и физическим лицам на различных правах.

В качестве общих методических нормативных актов использовано СП 42 13330.2011 «СНиП 2.07.01-89* Градостроительство. Планировка и застройка городских и сельских поселений», местных нормативов градостроительного проектирования, утвержденных решением Совета депутатов г.о. Саранск от 22 марта 2019 года № 223, с учетом Генерального плана городского округа Саранск, утвержденного решением Совета депутатов городского округа Саранск от 23 апреля 2014 года № 333 (с изменениями, внесенными решениями Совета депутатов городского округа Саранск от 22 мая 2020 года № 288), а также Правил землепользования и застройки городского

Взам. инв. №

Подл. и дата

Инв. №

51/2022

Лист

6

Изм. Кол.у Лист № док. Подпись Дата

округа Саранск, утвержденных решением Совета депутатов городского округа Саранск от 6 мая 2016 года № 516 (с изменениями, внесенными решениями Совета депутатов городского округа Саранск от 26 июня 2017 года № 87, от 28 декабря 2017 года № 137, от 25 мая 2018 года № 170, от 27 декабря 2019 года № 269, от 17 мая 2021 года № 361), документации по планировке территории, ограниченной автодорогой на Ульяновск, улицами 1-я Промышленная и Лямбирским шоссе (в районе промышленной зоны) г. Саранска, включая проект межевания.

При разработке проекта межевания территории обеспечено соблюдение следующих требований:

- границы проектируемых земельных участков установлены в зависимости от функционального назначения территориальной зоны и обеспечения условий эксплуатации объектов недвижимости и земельных участков, включая проезды, проходы к ним, путём установления границ территорий общего пользования, в том числе внутри красных линий, а также путём установления зон действия ограничений на право доступа к земельным участкам (объектам недвижимости).

Характеристики образуемых земельных участков, планируемых для предоставления физическим и юридическим лицам представлена в *Таблице 3*.

Проект межевания территории выполнен в масштабе 1:500 и представлен на листах ПМ-1 – ПМ-4 графических материалов.

Таблица 3

Перечень и сведения о площади образуемых земельных участков а так же их вид разрешенного использования

Условный номер образуемого земельного участка	Вид разрешенного использования образуемого земельного участка	Площадь образуемого земельного участка, м ²	Способ образования	Условный номер изменяемого земельного участка	Кадастровый номер изменяемого земельного участка	Площадь изменяемого земельного участка, м ²
1	Производственная деятельность	550	Образование	1	Неразграниченные земли государственной или муниципальной собственности	550

Взам. инв. №	
Подл. и дата	
Инв. №	

Изм.	Кол.у	Лист	№ док.	Подпись	Дата	51/2022	Лист
							7

2	Для производства	19828	Перераспределение	2.1	13:23:1008030:48	191141
				2.2	Неразграниченные земли государственной или муниципальной собственности	705
				2.3	Неразграниченные земли государственной или муниципальной собственности	9
-	Неразграниченные земли государственной или муниципальной собственности	607	-	3.1*	13:23:1008030:48	607
-	Неразграниченные земли государственной или муниципальной собственности	107	-	3.2*	13:23:1008030:48	107
3	Производственная деятельность	4718	Перераспределение	4.1	Земельный участок 1, образованный на первом этапе	550
				4.2	13:23:1008030:47	1172
4	Производственная деятельность	16832		4.3	Земельный участок 2, образованный на первом этапе	19828

* - Данная часть земельного участка в результате перераспределения будет отнесена к неразграниченным землям государственной или муниципальной собственности

2.2. Обоснование принятых решений

При внесении изменений в проект межевания территории для размещения объектов производственной деятельности установлены границы земельных участков.

Проектом предусматривается два этапа межевания.

Первый этап:

Вид разрешенного использования земельного участка с кадастровым номером 13:23:1008030:47 привести в соответствие с ПЗЗ – «Производственная деятельность».

Взам. инв. №
Подл. и дата
Инв. №

Изм.	Кол.у	Лист	№ док.	Подпись	Дата	51/2022	Лист
							8

Земельный участок :ЗУ1 образуется из земель неразграниченной государственной или муниципальной собственности. Площадь образуемого участка составляет 550 м², вид разрешенного использования (ВРИ) «Производственная деятельность».

Земельный участок :ЗУ2 образуется путем перераспределения земельного участка с кадастровым номером 13:23:1008030:48 и земель неразграниченной государственной или муниципальной собственности. Площадь образуемого участка составляет 19828 м², вид разрешенного использования «Для производства» (после образования земельного участка, изменить ВРИ на «Производственная деятельность»). Часть земельного участка с кадастровым номером 13:23:1008030:48, площадью 714 м², в результате перераспределения будет отнесена к неразграниченным землям государственной или муниципальной собственности.

Второй этап:

Земельный участок :ЗУ3 и :ЗУ4 образуется путем перераспределения земельного участка :ЗУ1, участка с кадастровым номером 13:23:1008030:47 и участка :ЗУ2. Площадь образуемого участка :ЗУ3 составляет 4718 м², участка :ЗУ4 составляет 16832 м², вид разрешенного использования «Производственная деятельность».

Решение о выполнении землеустроительных работ с целью постановки земельных участков на государственный кадастровый учет предусмотренных проектом межевания территории, принимается собственником объекта недвижимости после утверждения проекта межевания в установленном действующим законодательством порядке.

Технико-экономические показатели проекта межевания приведены в Таблице 4.

**2.3. Основные технико-экономические показатели
проекта межевания территории**

Таблица 4

№ п/п	Наименование показателей	Единица измерения	По проекту
1	2	3	4

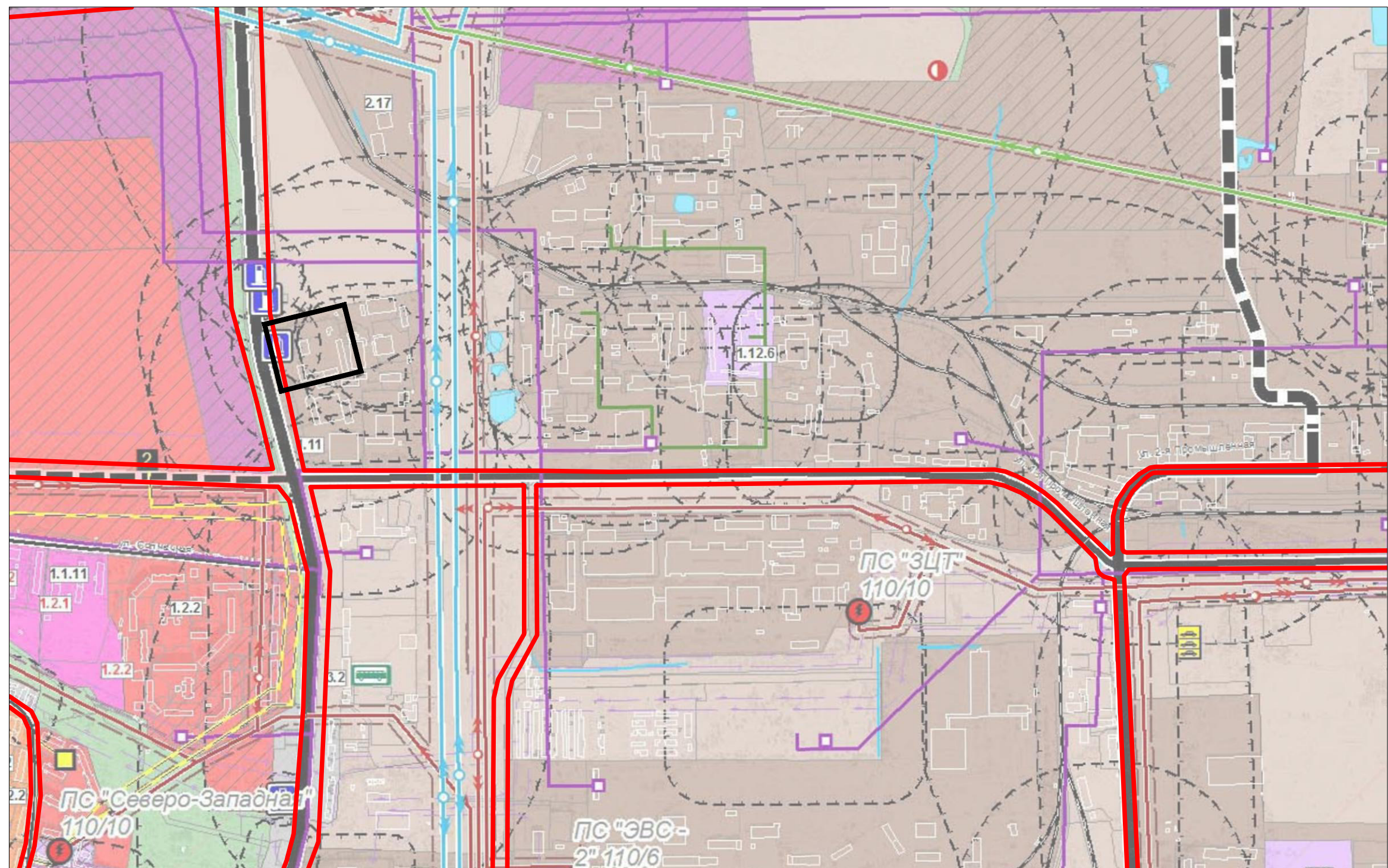
Взам. инв. №	
Подл. и дата	
Инв. №	

Изм.	Кол.у	Лист	№ док.	Подпись	Дата	51/2022	Лист
							9

1	Площадь проектируемой территории – всего	га	3
2	Территории, подлежащие межеванию	га	2,03
3	Территории, не подлежащие межеванию	га	0,97

Инд. №	Подп. и дата	Взам. инв. №

Изм.	Кол.у	Лист	№ док.	Подпись	Дата	51/2022	Лист 10



— Граница элемента планировочной структуры
— Граница разработки

Взам. инв. №
 Подпись и дата
 Инв. № подл.

						51/2022			
Документация по внесению изменений в документацию по планировке территории, ограниченной автодорогой на Ульяновск, улицами 1-я Промышленная и Лямбирским шоссе (в районе промышленной зоны) г. Саранска, включая проект межевания, в части изменения планировки территории (проект межевания территории) земельных участков с кадастровыми номерами 13-23-1008030-47 и 13-23-1008030-48, расположенного в районе Лямбирского шоссе г. Саранска						стадия	лист	листов	
Изм.	Колуч.	Лист	№ док.	Подпись	Дата	Основная часть проекта межевания территории	П	ПМ-1	
Разработал	Чендырев								
ГИП	Каханов					Схема расположения элемента планировочной структуры. М 1:10 000	 ООО "ПРОЕКТ-СИТИ"		

Перечень образуемых (изменяемых) земельных участков

Условный номер образуемого земельного участка	Вид разрешенного использования образуемого земельного участка	Площадь образуемого земельного участка, м²	Способ образования	Условный номер измененного земельного участка	Кадастровый номер измененного земельного участка	Площадь измененного земельного участка, м²
1	Производственная деятельность	550	Образование	1	Неразграниченные земли государственной или муниципальной собственности	550
2	Для производства	19828	Перераспределение	2	13:23:1008030:48	19116
				22	Неразграниченные земли государственной или муниципальной собственности	705
				23	Неразграниченные земли государственной или муниципальной собственности	9
-	Неразграниченные земли государственной или муниципальной собственности	607	-	31	13:23:1008030:48	607
-	Неразграниченные земли государственной или муниципальной собственности	107	-	12	13:23:1008030:48	107

* - Данная часть земельного участка в результате перераспределения будет отнесена к неразграниченным землям государственной или муниципальной собственности

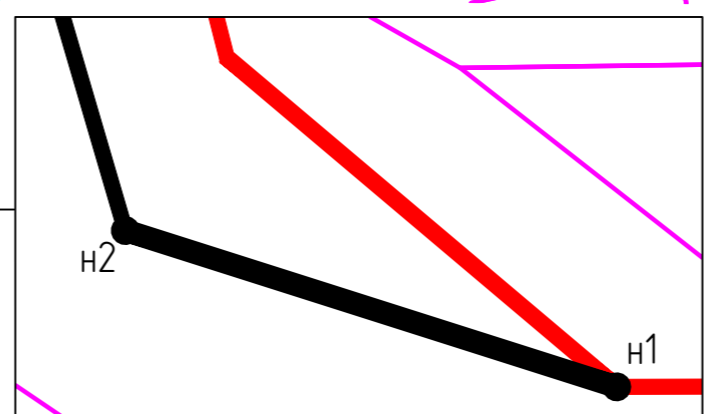
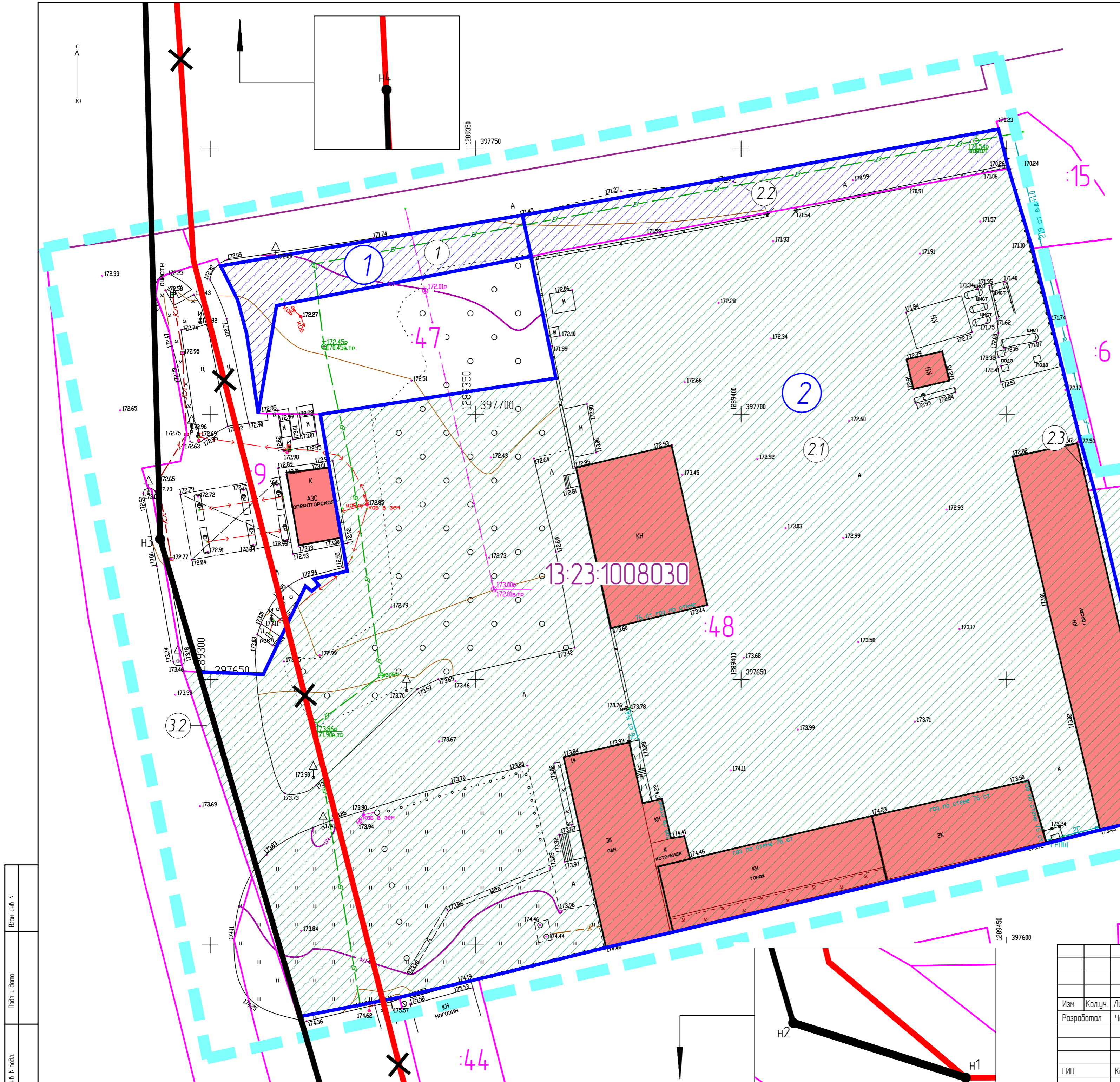
Условные обозначения

- Границы разработки проекта планировки территории
- Существующие красные линии (граница элемента планировочной структуры)
- Отменяемые красные линии
- Устанавливаемые красные линии
- Существующие объекты капитального строительства (по сведениям ЕГРН)
- Граница кадастрового квартала
- Границы земельных участков учтенных в ЕГРН
- Границы образуемых земельных участков
- Территория изменяемого земельного участка и его условный номер
- Территория земель, государственная собственность на которые не разграничена и их условный номер

Перечень координат устанавливаемых красных линий

N	X	Y	Длина	Дир углы
n1	397397.04	128940191	34.09	287 39'11"
n2	397407.38	1289369.43	280.40	343 40'02"
n3	397676.46	1289290.57	315.31	358 24'40"
n4	397991.65	1289281.83	606.61	281 25'03"

Периметр 630 м



					51/2022		
Документация по внесению изменений в документацию по планировке территории, ограниченной автодорогой на Ульяновск, ул.Ильича 1-я Промышленная и Лямбирским шоссе в районе промышленной зоны г. Саранска, включая проект межевания, в части изменения планировки территории (проект межевания территории земельных участков с кадастровыми номерами 13:23:1008030:47 и 13:23:1008030:48, расположенного в районе Лямбирского шоссе г. Саранска							
Изм.	Колуч	Лист	№док	Подпись	Дата	Основная часть проекта межевания территории	
Разработал	Чендырев					стандия	лист
						П	ПМ-2
						Чертеж межевания территории (Первый этап). М 1:500	
ГИП Коханов							

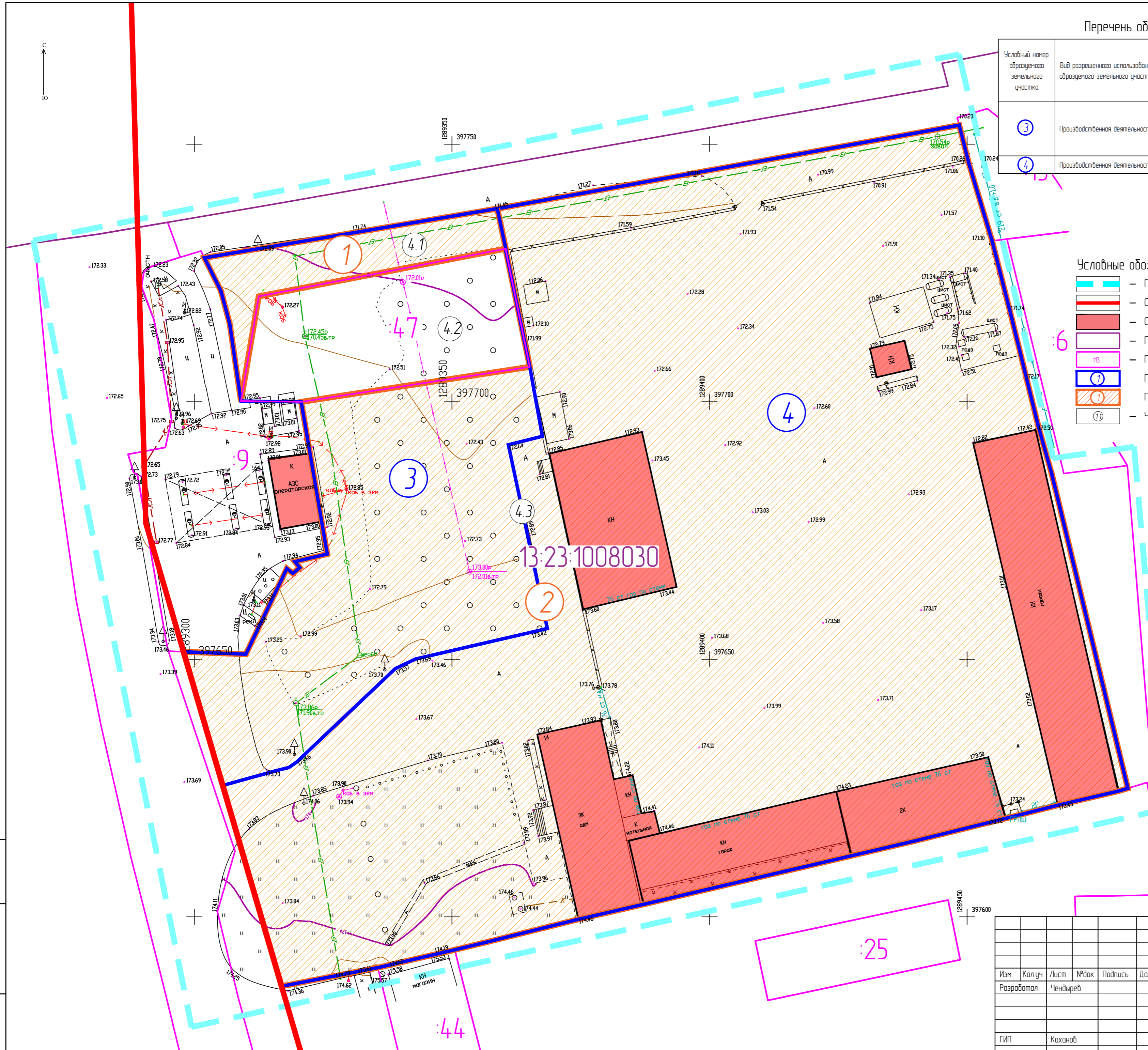
Вариант №1
Лист №1
Имя, И.И.И.

Перечень образуемых (изменяемых) земельных участков

Условный номер образуемого земельного участка	Вид разрешенного использования образуемого земельного участка	Площадь образуемого земельного участка, м ²	Способ образования	Условный номер изменяемого земельного участка	Кадастровый номер изменяемого земельного участка	Площадь изменяемого земельного участка, м ²
3	Производственная деятельность	4718	Перераспределение	4.1	Земельный участок 1, образованный на первом этапе	550
				4.2	13:23:1008030:4.7	1172
4	Производственная деятельность	16832		4.3	Земельный участок 2, образованный на первом этапе	19828

Условные обозначения

- Границы разработки проекта планировки территории
- Существующие красные линии (установленная на первом этапе)
- Существующие объекты капитального строительства (по сведениям ЕГРН)
- Граница кадастрового квартала
- Границы земельных участков учтенных в ЕГРН
- Границы образуемых земельных участков
- Границы земельных участков образованные на первом этапе
- Части земельных участков участвующих в перераспределении



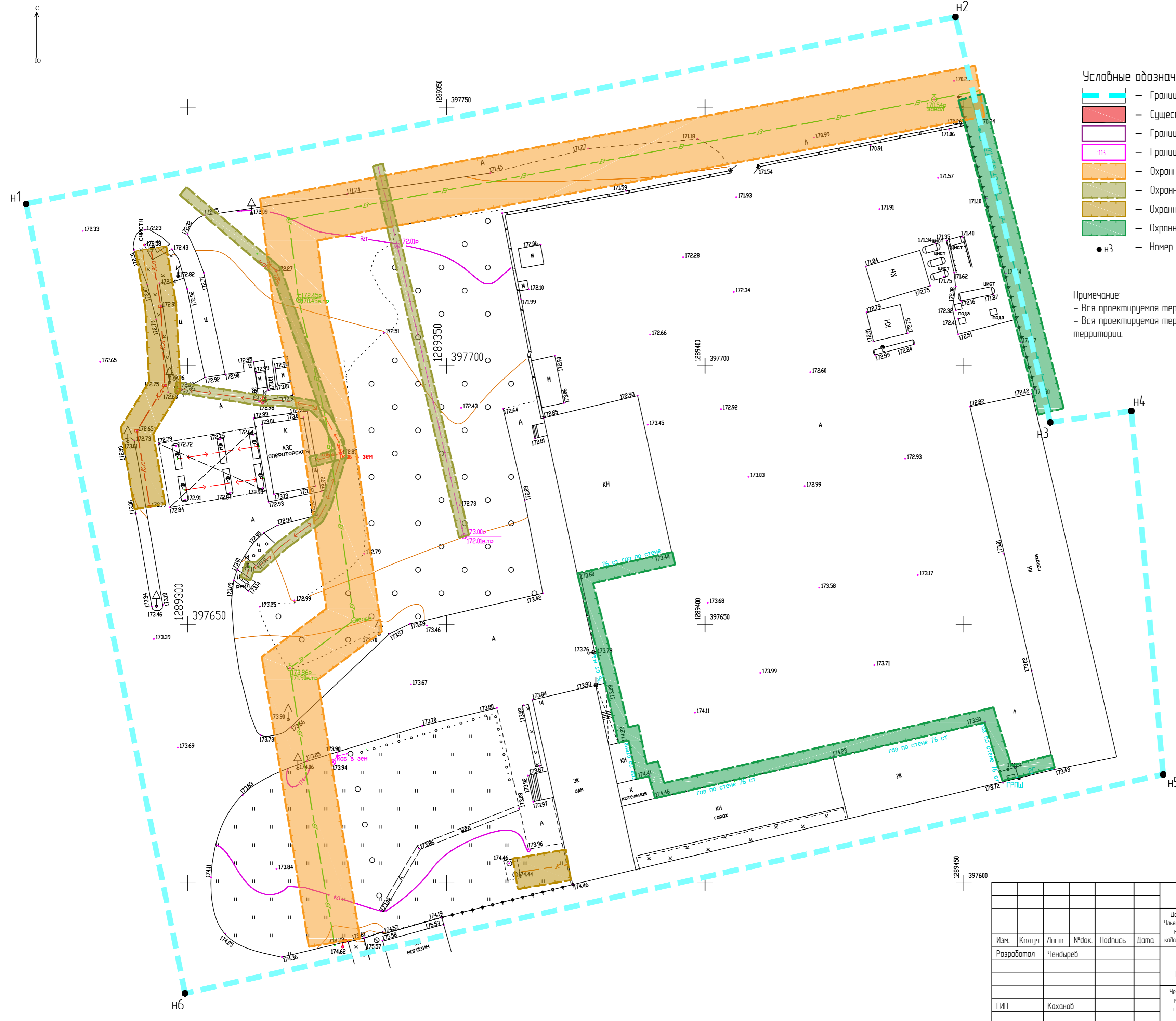
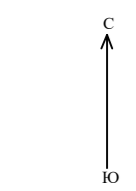
13:23:1008030

:25

:44

Вариант №1
Лист №1
Имя, И.И.И.

						51/2022		
						Документация по внесению изменений в документацию по планировке территории, ограниченной автомобильной дорогой на Ульяновск, ул.Ильича 1-я Промышленная и Ульяновским шоссе в районе промышленной зоны г. Саранск, включая проект межевания, в части изменения планировки территории (проект межевания территории земельных участков с кадастровыми номерами 13:23:1008030:4.7 и 13:23:1008030:4.8, расположенного в районе Ульяновского шоссе г. Саранска		
Изм.	Колуч.	Лист	№ док.	Подпись	Дата	Основная часть проекта межевания территории	Лист	Листов
Разработал	Чендырев						П	ПМ-3
ГИП						Коханов	Чертеж межевания территории (Второй этап). М 1:500	



- Условные обозначения**
- Границы разработки проекта планировки территории
 - Существующие объекты капитального строительства (по сведениям ЕГРН)
 - Граница кадастрового квартала
 - 113 — Границы земельных участков учтенных в ЕГРН
 - Охранная зона водопровода
 - Охранная зона ЛЭП и кабеля
 - Охранная зона канализации
 - Охранная зона газа
 - н3 — Номер поворотной точки координат границ проектирования

Примечание:
 - Вся проектируемая территория попадает в приаэродромную зону;
 - Вся проектируемая территория попадает в границы 3, 4, 5 и 6 подзоны приаэродромной территории.

Ведомость координат границ проектируемой территории

N	X	Y	Длина	Дируглы
н1	39773132	1289268.75	183.25	78°37'42"
н2	3977674.5	1289448.41	80.51	166°51'35"
н3	397689.05	1289466.71	15.85	82°01'34"
н4	397691.25	1289482.41	70.57	175°00'23"
н5	397620.95	1289488.55	193.77	257°22'45"
н6	397578.61	1289299.47	155.77	101°22'18"
Периметр 700 м			Общая площадь 29298 кв.м.	

Взвеш. и дата
 И.И. И.И.И.

51/2022											
Документация по внесению изменений в документацию по планировке территории, ограниченной автодорогой на Ульяновск, ул.Измайловский 1-я Промышленная и Лямбирский шоссе в районе промышленной зоны г. Саранска, включая проект межевания, в части изменения планировки территории (проект межевания территории) земельных участков с кадастровыми номерами 13.23.1008030.4.7 и 13.23.1008030.4.8, расположенного в районе Лямбирского шоссе г. Саранска											
Изм.	Колуч.	Лист	№ док.	Подпись	Дата						
	Разработал	Чендырев									
Материалы по обоснованию проекта межевания территории					<table border="1"> <tr> <td>стандия</td> <td>лист</td> <td>листов</td> </tr> <tr> <td>П</td> <td>ПМ-4</td> <td></td> </tr> </table>	стандия	лист	листов	П	ПМ-4	
стандия	лист	листов									
П	ПМ-4										
Чертеж границ существующих земельных участков. Чертеж местоположения существующих объектов капитального строительства. Чертеж границ зон с особыми условиями использования территории. М 1:500					<p>ООО "ПРОЕКТ-СИТИ"</p>						
ГИП	Каханов										