

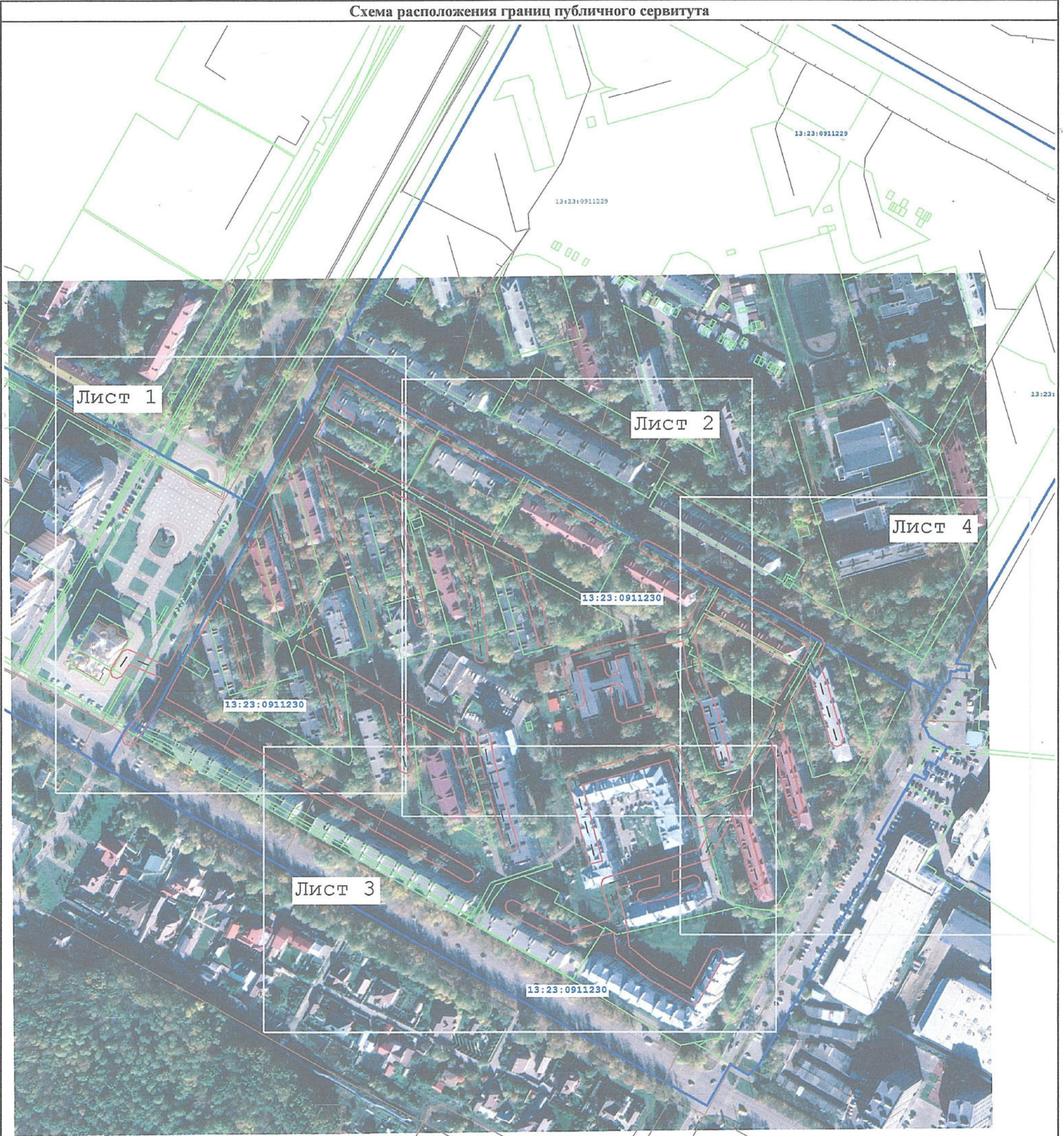
Сообщение о возможном установлении публичного сервитута

1	Администрация городского округа Саранск (наименование уполномоченного органа, которым рассматривается ходатайство об установлении публичного сервитута)	
2	Эксплуатация канализационных сетей 2 микрорайона Юго-запада (цели установления публичного сервитута)	
3	Адрес или иное описание местоположения земельного участка (участков), в отношении которого испрашивается публичный сервитут	Кадастровые номера земельных участков (при их наличии), в отношении которых испрашивается публичный сервитут
	Адрес в соответствии с ФИАС:Местоположение установлено относительно ориентира, расположенного в границах участка.Ориентир (на территории, ограниченной улицами Энгельса, Попова, Комарова, И. Н. Ульянова). Почтовый адрес ориентира: Республика Мордовия, г. Саранск.	13:23:000000:90 (единое землепользование 13:23:0911230:45)
	Адрес в соответствии с ФИАС:Местоположение установлено относительно ориентира, расположенного в границах участка. Почтовый адрес ориентира: Республика Мордовия, г. Саранск, ул. М.Расковой.	13:23:0911228:44
	Адрес в соответствии с ФИАС:Местоположение установлено относительно ориентира, расположенного в границах участка. Почтовый адрес ориентира: Республика Мордовия, г. Саранск.	13:23:0911228:845
	Адрес в соответствии с ФИАС:Местоположение установлено относительно ориентира, расположенного в границах участка. Почтовый адрес ориентира: Республика Мордовия, г. Саранск.	13:23:0911228:846
	Адрес в соответствии с ФИАС:Местоположение установлено относительно ориентира, расположенного в границах участка. Почтовый адрес ориентира: Республика Мордовия, г. Саранск.	13:23:0911228:847
	Адрес в соответствии с ФИАС:Местоположение установлено относительно ориентира, расположенного в границах участка. Почтовый адрес ориентира: Республика Мордовия, г. Саранск.	13:23:0911228:848
	Адрес в соответствии с ФИАС:Местоположение установлено относительно ориентира, расположенного в границах участка. Почтовый адрес ориентира: Республика Мордовия, г. Саранск, ул. Попова.	13:23:0911229:85
	Адрес в соответствии с ФИАС:Местоположение установлено относительно ориентира, расположенного в границах участка. Почтовый адрес ориентира: Республика Мордовия, г. Саранск, ул. М. Расковой, дом 32 «а».	13:23:0911230:1
	Адрес в соответствии с ФИАС:Местоположение установлено относительно ориентира, расположенного в границах участка. Почтовый адрес ориентира: Республика Мордовия, г. Саранск, ул. Попова.	13:23:0911230:2
	Адрес в соответствии с ФИАС:Местоположение установлено относительно ориентира, расположенного в границах участка. Почтовый адрес ориентира: Республика Мордовия, г. Саранск, ул. Ульянова, дом 79.	13:23:0911230:6
	Адрес в соответствии с ФИАС:Местоположение установлено относительно ориентира, расположенного в границах участка. Почтовый адрес ориентира: Республика Мордовия, г. Саранск, ул. Ульянова, дом 73.	13:23:0911230:7
	Адрес в соответствии с ФИАС:Местоположение установлено относительно ориентира, расположенного в границах участка. Почтовый адрес ориентира: Республика Мордовия, г. Саранск, ул. Ульянова, д. 75 А.	13:23:0911230:8
	Адрес в соответствии с ФИАС:Местоположение установлено относительно ориентира, расположенного в границах участка. Почтовый адрес ориентира: Республика Мордовия, г. Саранск, ул. Ульянова, дом 73а.	13:23:0911230:9
	Адрес в соответствии с ФИАС:Местоположение установлено относительно ориентира, расположенного в границах участка. Почтовый адрес ориентира: Республика Мордовия, г. Саранск, ул. Попова, дом 52.	13:23:0911230:11
	Адрес в соответствии с ФИАС:Местоположение установлено относительно ориентира, расположенного в границах участка. Почтовый адрес ориентира: Республика Мордовия, г. Саранск, ул. М.Расковой, дом 30.	13:23:0911230:13
	Адрес в соответствии с ФИАС:Местоположение установлено относительно ориентира, расположенного в границах участка. Почтовый адрес ориентира: Республика Мордовия, г. Саранск, ул. Попова, дом 54.	13:23:0911230:16
	Адрес в соответствии с ФИАС:Местоположение установлено относительно ориентира, расположенного в границах участка. Почтовый адрес ориентира: Республика Мордовия, г. Саранск, ул. Попова, дом 50.	13:23:0911230:17
	Адрес в соответствии с ФИАС:Местоположение установлено относительно ориентира, расположенного в границах участка. Почтовый адрес ориентира: Республика Мордовия, г. Саранск, ул. Попова, дом 46.	13:23:0911230:18
	Адрес в соответствии с ФИАС:Местоположение установлено относительно ориентира, расположенного в границах участка. Почтовый адрес ориентира: Республика Мордовия, г. Саранск, ул. Попова, дом 42.	13:23:0911230:19
	Адрес в соответствии с ФИАС:Местоположение установлено относительно ориентира, расположенного в границах участка. Почтовый адрес ориентира: Республика Мордовия, г. Саранск, ул. Комарова, дом 9.	13:23:0911230:20
	Адрес в соответствии с ФИАС:Местоположение установлено относительно	13:23:0911230:22

	<p>ориентира, расположенного в границах участка. Почтовый адрес ориентира: Республика Мордовия, г. Саранск, ул. Ульянова, дом 85.</p>	
	<p>Адрес в соответствии с ФИАС:Местоположение установлено относительно ориентира, расположенного в границах участка. Почтовый адрес ориентира: Республика Мордовия, г. Саранск, ул. Попова, дом 48.</p>	13:23:0911230:27
	<p>Адрес в соответствии с ФИАС:Местоположение установлено относительно ориентира, расположенного в границах участка. Почтовый адрес ориентира: Республика Мордовия, г. Саранск, ул. Ульянова, дом 81.</p>	13:23:0911230:29
	<p>Адрес в соответствии с ФИАС:Местоположение установлено относительно ориентира, расположенного в границах участка. Почтовый адрес ориентира: Республика Мордовия, г. Саранск, ул. М. Расковой, дом 30 «а».</p>	13:23:0911230:43
	<p>Адрес в соответствии с ФИАС:Республика Мордовия, городской округ Саранск, город Саранск, улица Комарова, земельный участок 13</p>	13:23:0911230:44
	<p>Адрес в соответствии с ФИАС:Местоположение установлено относительно ориентира, расположенного в границах участка. Почтовый адрес ориентира: Республика Мордовия, г. Саранск, ул. М. Расковой, дом 34, стр. 1.</p>	13:23:0911230:46
	<p>Адрес в соответствии с ФИАС:Местоположение установлено относительно ориентира, расположенного в границах участка. Почтовый адрес ориентира: Республика Мордовия, г. Саранск, ул. М.Расковой, дом 34.</p>	13:23:0911230:48
	<p>Адрес в соответствии с ФИАС:Местоположение установлено относительно ориентира, расположенного в границах участка. Почтовый адрес ориентира: Республика Мордовия, г. Саранск, ул. Ульянова, дом 77.</p>	13:23:0911230:49
	<p>Адрес в соответствии с ФИАС:Местоположение установлено относительно ориентира, расположенного в границах участка. Почтовый адрес ориентира: Республика Мордовия, г. Саранск, ул. Попова, дом 56.</p>	13:23:0911230:50
	<p>Адрес в соответствии с ФИАС:Местоположение установлено относительно ориентира, расположенного в границах участка. Почтовый адрес ориентира: Республика Мордовия, г. Саранск, ул. Попова, дом 62.</p>	13:23:0911230:51
	<p>Адрес в соответствии с ФИАС:Местоположение установлено относительно ориентира, расположенного в границах участка. Почтовый адрес ориентира: Республика Мордовия, г. Саранск, ул. Попова, дом 44.</p>	13:23:0911230:52
	<p>Адрес в соответствии с ФИАС:Местоположение установлено относительно ориентира, расположенного в границах участка. Почтовый адрес ориентира: Республика Мордовия, г. Саранск, ул. Ульянова, дом 83.</p>	13:23:0911230:53
	<p>Адрес в соответствии с ФИАС:Местоположение установлено относительно ориентира, расположенного в границах участка. Почтовый адрес ориентира: Республика Мордовия, г. Саранск, ул. Попова, дом 58.</p>	13:23:0911230:54
	<p>Адрес в соответствии с ФИАС:Местоположение установлено относительно ориентира, расположенного в границах участка. Почтовый адрес ориентира: Республика Мордовия, г. Саранск, ул. М.Расковой, дом 32.</p>	13:23:0911230:55
	<p>Адрес в соответствии с ФИАС:Местоположение установлено относительно ориентира, расположенного в границах участка. Почтовый адрес ориентира: Республика Мордовия, г. Саранск, ул. Попова, дом 60а.</p>	13:23:0911230:56
	<p>Адрес в соответствии с ФИАС:Местоположение установлено относительно ориентира, расположенного в границах участка. Почтовый адрес ориентира: Республика Мордовия, г. Саранск, ул. Комарова, дом 11.</p>	13:23:0911230:57
	<p>Адрес в соответствии с ФИАС:Местоположение установлено относительно ориентира, расположенного в границах участка. Почтовый адрес ориентира: Республика Мордовия, г. Саранск, ул.Ульянова (от ул. Осипенко до ул. Энгельса включая парковку у здания медицинского факультета).</p>	13:23:0911230:58
	<p>Адрес в соответствии с ФИАС:Местоположение установлено относительно ориентира, расположенного за пределами участка.Ориентир дом № 75 А по ул. Ульянова.Участок находится примерно в 2 м, по направлению на юг от ориентира. Почтовый адрес ориентира: Республика Мордовия, г. Саранск, ул. Ульянова.</p>	13:23:0911230:59
	<p>Адрес в соответствии с ФИАС:Местоположение установлено относительно ориентира, расположенного в границах участка. Почтовый адрес ориентира: Республика Мордовия, г. Саранск, ул. Ульянова, дом 75.</p>	13:23:0911230:60
	<p>Адрес в соответствии с ФИАС:Местоположение установлено относительно ориентира, расположенного в границах участка. Почтовый адрес ориентира: Республика Мордовия, г. Саранск, ул. Попова, дом 60.</p>	13:23:0911230:61
4	<p>Администрация городского округа Саранск Республики Мордовия, Управление архитектуры и градостроительства Департамента перспективного развития, адрес: 430005, Республика Мордовия, г. Саранск, проспект Ленина, 4, кабинет № 402, тел.: +7 (8342) 47-45-58, ежедневно с 8 часов 30 минут до 13 часов 00 минут и с 14 часов 00 минут до 17 часов 30 минут, кроме субботы и воскресенья, в течение 30 календарных дней со дня опубликования сообщения о возможном установлении публичного сервитута</p>	
	<p>Администрация городского округа Саранск Республики Мордовия, Комитет земельных отношений Департамента перспективного развития, адрес: 430005, Республика Мордовия, г. Саранск, проспект Ленина, 4, кабинет № 215, тел.: +7 (8342) 23-39-66, ежедневно с 8 часов 30 минут до 13 часов 00 минут и с 14 часов 00 минут до 17 часов 30 минут, кроме субботы и воскресенья, в течение 30 календарных дней со дня опубликования</p>	



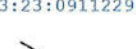

	<p>сообщения о возможном установлении публичного сервитута</p> <p>Казенное учреждение городского округа Саранск «Градостроительство», адрес: 430005, Республика Мордовия, г. Саранск, проспект Ленина, 4, кабинет №401, тел.: +7 (8342) 39-27-43, ежедневно с 8 часов 30 минут до 13 часов 00 минут и с 14 часов 00 минут до 17 часов 30 минут, кроме субботы и воскресенья, в течение 30 календарных дней со дня опубликования</p> <p>сообщения о возможном установлении публичного сервитута</p> <p>Казенное учреждение городского округа Саранск «Городская общественная приемная», адрес: 430005, Республика Мордовия, г. Саранск, проспект Ленина, 4, тел.: +7 (8342) 39-27-75, адрес электронной почты: saransk@e-mordovia.ru, saransk-office@e-mordovia.ru, ежедневно с 8 часов 00 минут до 18 часов 00 минут, в субботу с 8 часов 00 минут до 14 часов 00 минут, кроме воскресенья, в течение 30 календарных дней со дня опубликования</p> <p>сообщения о возможном установлении публичного сервитута</p> <p>(адрес, по которому заинтересованные лица могут ознакомиться с поступившим ходатайством об установлении публичного сервитута и прилагаемым к нему описанием местоположения границ публичного сервитута, подать заявления об учете прав на земельные участки, а также срок подачи указанных заявлений, время приема заинтересованных лиц для ознакомления с поступившим ходатайством об установлении публичного сервитута)</p> <p>Дополнительно по всем вопросам можно обращаться: Муниципальное предприятие городского округа Саранск «Саранское водопроводно-канализационное хозяйство», адрес: 430011, Республика Мордовия, г. Саранск, переулок Дачный, 2а, тел.: +7 (8342) 24-71-65, адрес электронной почты: saransk@e-mordovia.ru, ежедневно с 8 часов 00 минут до 12 часов 00 минут и с 13 часов 00 минут до 17 часов 00 минут, кроме субботы и воскресенья, в течение 30 календарных дней со дня опубликования</p> <p>сообщения о возможном установлении публичного сервитута</p>
5	<p>https://саранск.рф/Документы (официальные сайты в информационно-телекоммуникационной сети «Интернет», на которых размещается сообщение о поступившем ходатайстве об установлении публичного сервитута)</p>
6	<p>Графическое описание местоположения границ публичного сервитута, а также перечень координат характерных точек этих границ прилагается к сообщению (описание местоположения границ публичного сервитута)</p>



Схема расположения границ публичного сервитута



Масштаб 1:3 000

Условные обозначения:

-  - Граница образуемого публичного сервитута
-  - Граница кадастрового квартала
-  - Граница земельных участков по сведениям ЕГРН
-  - Ось канализации

-  - Граница кадастрового квартала
-  - Граница земельных участков по сведениям ЕГРН

Подпись _____



Казакова И.А.

Дата _____

15 июня 2023 г.

Место для оттиска печати (при наличии) лица, составившего описание местоположения границ объекта



Масштаб 1:1 000

Условные обозначения:

- Граница образуемого публичного сервитута

- Граница кадастрового квартала

- Граница земельных участков по сведениям ЕГРН

1 - Номер поворотной точки границы образуемого публичного сервитута

- Номер кадастрового квартала

- Ось канализации

Подпись



Казакова И.А.

Дата

15 июня 2023 г.

Место для оттиска печати (при наличии) лица, составившего описание местоположения границ объекта



Масштаб 1:1 000

Условные обозначения:

- Граница образуемого публичного сервитута

- Граница кадастрового квартала

- Граница земельных участков по сведениям ЕГРН

1 - Номер поворотной точки границы образуемого публичного сервитута

13:23:0911229 - Номер кадастрового квартала

- Ось канализации

Подпись

Казакова И.А.

Дата

15 июня 2023 г.

Место для оттиска печати (при наличии) лица, составившего описание местоположения границ объекта



Раздел 4

Схема расположения границ публичного сервитута



Лист 3

13:23:0911230

Масштаб 1:1 000

Условные обозначения:

- Граница образуемого публичного сервитута
- Номер кадастрового квартала
- 1 - Номер поворотной точки границы образуемого публичного сервитута
- Граница земельных участков по сведениям ЕГРН
- Граница кадастрового квартала
- Ось канализации

Подпись _____



Казакова И.А.

Дата _____ 15 июня 2023 г.

Место для оттиска печати (при наличии) лица, составившего описание местоположения границ объекта



Масштаб 1:1 000

Условные обозначения:

- Граница образуемого публичного сервитута

- Граница кадастрового квартала

- Граница земельных участков по сведениям ЕГРН

1 - Номер поворотной точки границы образуемого публичного сервитута

• - Номер кадастрового квартала

13:23:0911229

- Ось канализации

Подпись _____



Казакова И.А.

Дата _____

15 июня 2023 г.

Место для оттиска печати (при наличии) лица, составившего описание местоположения границ объекта

ГРАФИЧЕСКОЕ ОПИСАНИЕ
местоположения границ населенных пунктов, территориальных
зон, особо охраняемых природных территорий, зон с особыми
условиями использования территории

Публичный сервитут для эксплуатации существующего объекта - Канализационные сети 2 микрорайона Юго-запада

(наименование объекта, местоположение границ которого описано (далее - объект))

Раздел 1

Сведения об объекте

№ п/п	Характеристики объекта	Описание характеристик
1	2	3
1	Местоположение объекта	Республика Мордовия, Саранск г
2	Площадь объекта ± величина погрешности определения площади ($P \pm \Delta P$)	35 469 м ² ± 66 м ²
3	Иные характеристики объекта	Вид объекта реестра границ: Зона с особыми условиями использования территории Вид объекта по документу: Публичный сервитут для эксплуатации существующего объекта - Канализационные сети 2 микрорайона Юго-запада Содержание ограничений использования объектов недвижимости в пределах зоны или территории: Канализационные сети 2 микрорайона Юго-запада Наименование охраняемого объекта: Канализационные сети 2 микрорайона Юго-запада

Раздел 2

Сведения о местоположении границ объекта

1. Система координат МСК-13, зона 1

2. Сведения о характерных точках границ объекта

Обозначение характерных точек границ	Координаты, м		Метод определения координат характерной точки	Средняя квадратическая погрешность положения характерной точки (Mt), м	Описание обозначения точки на местности (при наличии)
	X	Y			
1	2	3	4	5	6
1	390 238,72	1 288 730,11	Метод спутниковых геодезических измерений (определений)	0,10	—
2	390 259,40	1 288 741,01		0,10	
3	390 287,71	1 288 755,93		0,10	
4	390 276,07	1 288 776,38		0,10	
5	390 268,92	1 288 787,27		0,10	
6	390 259,95	1 288 803,52		0,10	
7	390 254,12	1 288 814,51		0,10	
8	390 235,02	1 288 847,15		0,10	
9	390 228,33	1 288 859,22		0,10	
10	390 219,02	1 288 875,65		0,10	
11	390 212,44	1 288 887,63		0,10	
12	390 194,48	1 288 920,16		0,10	
13	390 187,82	1 288 931,67		0,10	
14	390 178,50	1 288 948,11		0,10	
15	390 172,22	1 288 958,88		0,10	
16	390 171,44	1 288 959,90		0,10	
17	390 167,90	1 288 961,36		0,10	

Раздел 2

Сведения о местоположении границ объекта

1	2	3	4	5	6
18	390 164,36	1 288 959,90	Метод спутниковых геодезических измерений (определений)	0,10	—
19	390 162,90	1 288 956,36		0,10	
20	390 163,58	1 288 953,84		0,10	
21	390 169,82	1 288 943,15		0,10	
22	390 179,13	1 288 926,72		0,10	
23	390 185,75	1 288 915,28		0,10	
24	390 203,68	1 288 882,80		0,10	
25	390 210,30	1 288 870,74		0,10	
26	390 219,62	1 288 854,30		0,10	
27	390 226,31	1 288 842,24		0,10	
28	390 245,38	1 288 809,65		0,10	
29	390 251,13	1 288 798,80		0,10	
30	390 260,26	1 288 782,26		0,10	
31	390 267,47	1 288 771,28		0,10	
32	390 273,93	1 288 759,99		0,10	
33	390 258,87	1 288 752,03		0,10	
34	390 250,64	1 288 765,34		0,10	
35	390 249,93	1 288 766,25		0,10	
36	390 246,39	1 288 767,71		0,10	
37	390 242,85	1 288 766,25		0,10	

Раздел 2

Сведения о местоположении границ объекта

1	2	3	4	5	6
38	390 241,39	1 288 762,71	Метод спутниковых геодезических измерений (определений)	0,10	—
39	390 242,14	1 288 760,08		0,10	
40	390 250,00	1 288 747,36		0,10	
41	390 235,98	1 288 739,97		0,10	
42	390 233,40	1 288 741,03		0,10	
43	390 219,75	1 288 765,77		0,10	
44	390 206,12	1 288 792,38		0,10	
45	390 177,28	1 288 844,99		0,10	
46	390 163,11	1 288 869,69		0,10	
47	390 148,55	1 288 896,31		0,10	
48	390 126,09	1 288 903,32		0,10	
49	390 112,49	1 288 908,62		0,10	
50	390 093,61	1 288 913,65		0,10	
51	390 079,70	1 288 917,12		0,10	
52	390 075,91	1 288 915,57		0,10	
53	390 074,45	1 288 912,03		0,10	
54	390 075,91	1 288 908,49		0,10	
55	390 078,24	1 288 907,18		0,10	
56	390 091,11	1 288 903,97		0,10	
57	390 109,37	1 288 899,10		0,10	

Раздел 2

Сведения о местоположении границ объекта

1	2	3	4	5	6
58	390 122,79	1 288 893,88	Метод спутниковых геодезических измерений (определений)	0,10	—
59	390 141,71	1 288 887,97		0,10	
60	390 154,41	1 288 864,76		0,10	
61	390 162,56	1 288 850,57		0,10	
62	390 154,62	1 288 852,72		0,10	
63	390 141,72	1 288 856,09		0,10	
64	390 122,61	1 288 861,71		0,10	
65	390 109,43	1 288 864,96		0,10	
66	390 066,99	1 288 869,60		0,10	
67	390 063,37	1 288 868,12		0,10	
68	390 062,11	1 288 865,06		0,10	
69	390 064,59	1 288 860,46		0,10	
70	390 066,37	1 288 859,61		0,10	
71	390 107,68	1 288 855,10		0,10	
72	390 119,99	1 288 852,05		0,10	
73	390 139,04	1 288 846,45		0,10	
74	390 152,02	1 288 843,06		0,10	
75	390 169,54	1 288 838,32		0,10	
76	390 191,77	1 288 797,77		0,10	
77	390 185,32	1 288 799,46		0,10	

Раздел 2

Сведения о местоположении границ объекта

1	2	3	4	5	6
78	390 171,31	1 288 803,92	Метод спутниковых геодезических измерений (определений)	0,10	—
79	390 139,28	1 288 813,35		0,10	
80	390 095,22	1 288 823,98		0,10	
81	390 094,05	1 288 824,12		0,10	
82	390 090,51	1 288 822,66		0,10	
83	390 089,05	1 288 819,12		0,10	
84	390 090,51	1 288 815,58		0,10	
85	390 092,88	1 288 814,26		0,10	
86	390 136,68	1 288 803,69		0,10	
87	390 168,39	1 288 794,36		0,10	
88	390 182,54	1 288 789,86		0,10	
89	390 198,31	1 288 785,71		0,10	
90	390 210,88	1 288 761,14		0,10	
91	390 219,29	1 288 745,89		0,10	
92	390 213,36	1 288 747,87		0,10	
93	390 200,00	1 288 751,56		0,10	
94	390 181,40	1 288 756,94		0,10	
95	390 168,12	1 288 760,60		0,10	
96	390 145,39	1 288 768,24		0,10	
97	390 123,00	1 288 776,14	0,10		

Раздел 2

Сведения о местоположении границ объекта					
1	2	3	4	5	6
98	390 110,54	1 288 780,30	Метод спутниковых геодезических измерений (определений)	0,10	—
99	390 086,80	1 288 786,02		0,10	
100	390 085,63	1 288 786,16		0,10	
101	390 082,09	1 288 784,70		0,10	
102	390 080,63	1 288 781,16		0,10	
103	390 082,09	1 288 777,62		0,10	
104	390 084,46	1 288 776,30		0,10	
105	390 107,76	1 288 770,68		0,10	
106	390 119,80	1 288 766,67		0,10	
107	390 142,09	1 288 758,80		0,10	
108	390 165,33	1 288 751,00		0,10	
109	390 178,65	1 288 747,33		0,10	
110	390 197,31	1 288 741,93		0,10	
111	390 210,57	1 288 738,27		0,10	
112	390 224,96	1 288 733,44		0,10	
113	390 188,83	1 288 711,46		0,10	
114	390 161,73	1 288 718,58		0,10	
115	390 148,25	1 288 722,38	0,10		
116	390 129,89	1 288 727,27	0,10		
117	390 116,75	1 288 731,09	0,10		

Раздел 2

Сведения о местоположении границ объекта

1	2	3	4	5	6
118	390 077,74	1 288 739,85	Метод спутниковых геодезических измерений (определений)	0,10	—
119	390 068,84	1 288 743,99		0,10	
120	390 054,46	1 288 768,95		0,10	
121	390 038,86	1 288 795,75		0,10	
122	390 024,56	1 288 821,78		0,10	
123	390 008,98	1 288 849,30		0,10	
124	389 986,87	1 288 855,71		0,10	
125	389 972,99	1 288 859,68		0,10	
126	389 974,45	1 288 867,56		0,10	
127	389 987,11	1 288 864,28		0,10	
128	389 999,33	1 288 862,22		0,10	
129	390 005,62	1 288 861,47		0,10	
130	390 009,28	1 288 862,96		0,10	
131	390 010,74	1 288 866,50		0,10	
132	390 009,28	1 288 870,04		0,10	
133	390 006,32	1 288 871,47		0,10	
134	390 000,75	1 288 872,12		0,10	
135	389 989,21	1 288 874,06		0,10	
136	389 971,83	1 288 878,58	0,10		
137	389 954,98	1 288 883,36	0,10		

Раздел 2

Сведения о местоположении границ объекта					
1	2	3	4	5	6
138	389 941,00	1 288 886,98	Метод спутниковых геодезических измерений (определений)	0,10	—
139	389 925,75	1 288 891,67		0,10	
140	389 924,28	1 288 891,89		0,10	
141	389 920,74	1 288 890,43		0,10	
142	389 919,28	1 288 886,89		0,10	
143	389 920,74	1 288 883,35		0,10	
144	389 922,81	1 288 882,11		0,10	
145	389 938,28	1 288 877,36		0,10	
146	389 952,36	1 288 873,70		0,10	
147	389 964,77	1 288 870,18		0,10	
148	389 963,32	1 288 862,40		0,10	
149	389 953,33	1 288 865,18		0,10	
150	389 949,53	1 288 863,60		0,10	
151	389 948,07	1 288 860,06		0,10	
152	389 949,53	1 288 856,52		0,10	
153	389 951,73	1 288 855,24		0,10	
154	389 965,88	1 288 851,31		0,10	
155	389 984,14	1 288 846,09		0,10	
156	390 002,24	1 288 840,90	0,10		
157	390 015,84	1 288 816,88	0,10		

Раздел 2

Сведения о местоположении границ объекта

1	2	3	4	5	6
158	390 024,52	1 288 801,09	Метод спутниковых геодезических измерений (определений)	0,10	—
159	390 016,61	1 288 803,26		0,10	
160	389 997,58	1 288 808,65		0,10	
161	389 984,87	1 288 812,14		0,10	
162	389 983,55	1 288 812,32		0,10	
163	389 980,01	1 288 810,86		0,10	
164	389 978,55	1 288 807,32		0,10	
165	389 980,01	1 288 803,78		0,10	
166	389 982,23	1 288 802,50		0,10	
167	389 994,88	1 288 799,02		0,10	
168	390 013,91	1 288 793,63		0,10	
169	390 031,30	1 288 788,86		0,10	
170	390 045,80	1 288 763,94		0,10	
171	390 054,97	1 288 748,03		0,10	
172	390 014,33	1 288 759,62		0,10	
173	390 012,95	1 288 759,81		0,10	
174	390 009,41	1 288 758,35		0,10	
175	390 007,95	1 288 754,81		0,10	
176	390 009,41	1 288 751,27		0,10	
177	390 011,57	1 288 750,00	0,10		

Раздел 2

Сведения о местоположении границ объекта

1	2	3	4	5	6
178	390 057,50	1 288 736,91	Метод спутниковых геодезических измерений (определений)	0,10	—
179	390 063,63	1 288 735,38		0,10	
180	390 074,50	1 288 730,33		0,10	
181	390 114,25	1 288 721,41		0,10	
182	390 127,15	1 288 717,65		0,10	
183	390 145,64	1 288 712,73		0,10	
184	390 159,06	1 288 708,95		0,10	
185	390 175,95	1 288 704,50		0,10	
186	390 154,25	1 288 693,02		0,10	
187	390 122,84	1 288 674,27		0,10	
188	390 096,71	1 288 681,64		0,10	
189	390 082,63	1 288 685,32		0,10	
190	390 063,65	1 288 690,24		0,10	
191	390 051,26	1 288 693,62		0,10	
192	390 049,94	1 288 693,80		0,10	
193	390 046,40	1 288 692,34		0,10	
194	390 044,94	1 288 688,80		0,10	
195	390 046,40	1 288 685,26		0,10	
196	390 048,62	1 288 683,98		0,10	
197	390 061,04	1 288 680,59		0,10	

Раздел 2

Сведения о местоположении границ объекта

1	2	3	4	5	6
198	390 080,11	1 288 675,64	Метод спутниковых геодезических измерений (определений)	0,10	—
199	390 094,14	1 288 671,97		0,10	
200	390 110,75	1 288 667,29		0,10	
201	390 097,64	1 288 659,78		0,10	
202	390 063,60	1 288 640,89		0,10	
203	390 051,46	1 288 633,82		0,10	
204	390 035,90	1 288 625,64		0,10	
205	390 029,27	1 288 637,88		0,10	
206	390 013,38	1 288 665,62		0,10	
207	390 008,54	1 288 673,79		0,10	
208	390 000,98	1 288 686,59		0,10	
209	389 993,73	1 288 699,25		0,10	
210	389 955,90	1 288 766,59		0,10	
211	389 949,66	1 288 777,46		0,10	
212	389 940,37	1 288 794,11		0,10	
213	389 935,77	1 288 802,63		0,10	
214	389 928,27	1 288 816,11		0,10	
215	389 912,12	1 288 845,67		0,10	
216	389 905,12	1 288 857,23	0,10		
217	389 904,38	1 288 858,18	0,10		

Раздел 2

Сведения о местоположении границ объекта					
1	2	3	4	5	6
218	389 900,84	1 288 859,64	Метод спутниковых геодезических измерений (определений)	0,10	—
219	389 897,30	1 288 858,18		0,10	
220	389 895,84	1 288 854,64		0,10	
221	389 896,56	1 288 852,05		0,10	
222	389 903,46	1 288 840,67		0,10	
223	389 919,49	1 288 811,32		0,10	
224	389 927,02	1 288 797,80		0,10	
225	389 931,59	1 288 789,32		0,10	
226	389 940,96	1 288 772,54		0,10	
227	389 947,21	1 288 761,64		0,10	
228	389 985,03	1 288 694,31		0,10	
229	389 992,34	1 288 681,56		0,10	
230	389 999,94	1 288 668,71		0,10	
231	390 004,72	1 288 660,63		0,10	
232	390 020,53	1 288 633,00		0,10	
233	390 027,36	1 288 620,40		0,10	
234	390 001,90	1 288 601,95		0,10	
235	390 001,30	1 288 601,44		0,10	
236	389 999,84	1 288 597,90		0,10	
237	390 001,30	1 288 594,36		0,10	

Раздел 2

Сведения о местоположении границ объекта					
1	2	3	4	5	6
238	390 004,84	1 288 592,90	Метод спутниковых геодезических измерений (определений)	0,10	—
239	390 007,77	1 288 593,85		0,10	
240	390 036,51	1 288 614,68		0,10	
241	390 051,36	1 288 622,47		0,10	
242	390 061,40	1 288 598,31		0,10	
243	390 052,43	1 288 592,24		0,10	
244	390 050,90	1 288 588,54		0,10	
245	390 052,36	1 288 585,00		0,10	
246	390 055,90	1 288 583,54		0,10	
247	390 058,71	1 288 584,40		0,10	
248	390 070,39	1 288 592,32		0,10	
249	390 071,12	1 288 592,92		0,10	
250	390 072,58	1 288 596,46		0,10	
251	390 072,20	1 288 598,38		0,10	
252	390 060,17	1 288 627,32		0,10	
253	390 068,59	1 288 632,22		0,10	
254	390 102,53	1 288 651,05		0,10	
255	390 126,05	1 288 664,53		0,10	
256	390 159,04	1 288 684,24		0,10	
257	390 192,12	1 288 701,76		0,10	

Раздел 2

Сведения о местоположении границ объекта

1	2	3	4	5	6
1	390 238,72	1 288 730,11	Метод спутниковых геодезических измерений (определений)	0,10	—
258	390 066,95	1 288 929,90	Метод спутниковых геодезических измерений (определений)	0,10	—
259	390 075,26	1 288 958,91		0,10	
260	390 080,29	1 288 979,19		0,10	
261	390 088,88	1 289 018,06		0,10	
262	390 119,06	1 289 035,34		0,10	
263	390 139,24	1 288 998,82		0,10	
264	390 145,71	1 288 986,87		0,10	
265	390 146,57	1 288 985,71		0,10	
266	390 150,11	1 288 984,25		0,10	
267	390 153,65	1 288 985,71		0,10	
268	390 155,11	1 288 989,25		0,10	
269	390 154,51	1 288 991,63		0,10	
270	390 148,01	1 289 003,64		0,10	
271	390 125,36	1 289 044,59		0,10	
272	390 108,60	1 289 075,85		0,10	
273	390 100,90	1 289 089,33		0,10	
274	390 080,61	1 289 122,77		0,10	
275	390 076,87	1 289 124,31		0,10	
276	390 074,89	1 289 123,90		0,10	

Раздел 2

Сведения о местоположении границ объекта

1	2	3	4	5	6
277	390 063,86	1 289 119,16	Метод спутниковых геодезических измерений (определений)	0,10	—
278	390 048,07	1 289 125,83		0,10	
279	390 004,71	1 289 138,38		0,10	
280	390 003,32	1 289 138,58		0,10	
281	389 999,78	1 289 137,12		0,10	
282	389 998,32	1 289 133,58		0,10	
283	389 999,78	1 289 130,04		0,10	
284	390 001,93	1 289 128,78		0,10	
285	390 044,73	1 289 116,39		0,10	
286	390 053,28	1 289 112,77		0,10	
287	390 029,52	1 289 097,28		0,10	
288	390 011,47	1 289 091,58		0,10	
289	389 994,79	1 289 096,48		0,10	
290	389 964,90	1 289 104,50		0,10	
291	389 952,38	1 289 108,01		0,10	
292	389 951,03	1 289 108,19		0,10	
293	389 947,49	1 289 106,73		0,10	
294	389 946,03	1 289 103,19		0,10	
295	389 947,49	1 289 099,65		0,10	
296	389 949,68	1 289 098,37		0,10	

Раздел 2

Сведения о местоположении границ объекта

1	2	3	4	5	6
297	389 962,23	1 289 094,86	Метод спутниковых геодезических измерений (определений)	0,10	—
298	389 992,09	1 289 086,86		0,10	
299	389 999,27	1 289 084,74		0,10	
300	389 984,95	1 289 076,02		0,10	
301	389 956,61	1 289 062,19		0,10	
302	389 928,69	1 289 069,68		0,10	
303	389 898,42	1 289 078,42		0,10	
304	389 897,03	1 289 078,62		0,10	
305	389 893,49	1 289 077,16		0,10	
306	389 892,03	1 289 073,62		0,10	
307	389 893,49	1 289 070,08		0,10	
308	389 895,64	1 289 068,82		0,10	
309	389 925,96	1 289 060,06		0,10	
310	389 944,95	1 289 054,97		0,10	
311	389 912,69	1 289 037,63		0,10	
312	389 903,92	1 289 009,53		0,10	
313	389 895,73	1 289 009,33		0,10	
314	389 900,61	1 289 024,18	0,10		
315	389 900,86	1 289 025,74	0,10		
316	389 899,40	1 289 029,28	0,10		

Раздел 2

Сведения о местоположении границ объекта

1	2	3	4	5	6
317	389 895,86	1 289 030,74	Метод спутниковых геодезических измерений (определений)	0,10	—
318	389 892,32	1 289 029,28		0,10	
319	389 891,11	1 289 027,30		0,10	
320	389 883,93	1 289 005,48		0,10	
321	389 880,17	1 288 988,56		0,10	
322	389 880,05	1 288 987,47		0,10	
323	389 881,51	1 288 983,93		0,10	
324	389 885,05	1 288 982,47		0,10	
325	389 888,59	1 288 983,93		0,10	
326	389 889,93	1 288 986,38		0,10	
327	389 892,80	1 288 999,26		0,10	
328	389 900,83	1 288 999,45		0,10	
329	389 890,95	1 288 966,86		0,10	
330	389 886,36	1 288 968,40		0,10	
331	389 865,28	1 288 974,33		0,10	
332	389 846,87	1 288 976,69		0,10	
333	389 830,29	1 288 996,98		0,10	
334	389 814,78	1 289 023,46		0,10	
335	389 842,74	1 289 038,61		0,10	
336	389 843,90	1 289 039,47		0,10	

Раздел 2

Сведения о местоположении границ объекта

1	2	3	4	5	6
337	389 845,36	1 289 043,01	Метод спутниковых геодезических измерений (определений)	0,10	—
338	389 843,90	1 289 046,55		0,10	
339	389 840,36	1 289 048,01		0,10	
340	389 837,98	1 289 047,41		0,10	
341	389 805,47	1 289 029,79		0,10	
342	389 804,31	1 289 028,93		0,10	
343	389 802,85	1 289 025,39		0,10	
344	389 803,54	1 289 022,86		0,10	
345	389 822,05	1 288 991,26		0,10	
346	389 841,65	1 288 967,27		0,10	
347	389 857,85	1 288 965,20		0,10	
348	389 852,56	1 288 946,60		0,10	
349	389 848,78	1 288 929,06		0,10	
350	389 856,82	1 288 914,48		0,10	
351	389 865,58	1 288 897,53		0,10	
352	389 872,90	1 288 885,21		0,10	
353	389 873,66	1 288 884,23		0,10	
354	389 877,20	1 288 882,77		0,10	
355	389 880,74	1 288 884,23		0,10	
356	389 882,20	1 288 887,77		0,10	

Раздел 2

Сведения о местоположении границ объекта

1	2	3	4	5	6
357	389 881,50	1 288 890,33	Метод спутниковых геодезических измерений (определений)	0,10	—
358	389 874,32	1 288 902,39		0,10	
359	389 865,61	1 288 919,25		0,10	
360	389 859,34	1 288 930,62		0,10	
361	389 862,26	1 288 944,18		0,10	
362	389 867,70	1 288 963,26		0,10	
363	389 883,30	1 288 958,88		0,10	
364	389 892,66	1 288 955,74		0,10	
365	389 894,25	1 288 955,48		0,10	
366	389 897,79	1 288 956,94		0,10	
367	389 899,04	1 288 959,03		0,10	
368	389 921,01	1 289 030,75		0,10	
369	389 943,48	1 289 042,82		0,10	
370	389 937,35	1 289 031,93		0,10	
371	389 936,71	1 289 029,48		0,10	
372	389 938,17	1 289 025,94		0,10	
373	389 939,35	1 289 025,07		0,10	
374	389 954,15	1 289 017,13		0,10	
375	389 955,11	1 289 016,74		0,10	
376	389 982,98	1 289 008,62		0,10	

Раздел 2

Сведения о местоположении границ объекта					
1	2	3	4	5	6
377	389 988,59	1 289 006,71	Метод спутниковых геодезических измерений (определений)	0,10	—
378	389 981,44	1 288 983,19		0,10	
379	389 976,30	1 288 964,96		0,10	
380	389 968,85	1 288 941,17		0,10	
381	389 935,66	1 288 949,70		0,10	
382	389 911,60	1 288 956,29		0,10	
383	389 908,96	1 288 946,65		0,10	
384	389 933,10	1 288 940,04		0,10	
385	389 970,95	1 288 930,30		0,10	
386	389 972,20	1 288 930,14		0,10	
387	389 975,74	1 288 931,60		0,10	
388	389 976,97	1 288 933,65		0,10	
389	389 985,90	1 288 962,17		0,10	
390	389 991,02	1 288 980,33		0,10	
391	389 999,56	1 289 008,44		0,10	
392	389 999,78	1 289 009,89		0,10	
393	389 998,32	1 289 013,43		0,10	
394	389 996,39	1 289 014,62		0,10	
395	389 985,88	1 289 018,19		0,10	
396	389 958,41	1 289 026,19		0,10	

Раздел 2

Сведения о местоположении границ объекта

1	2	3	4	5	6
397	389 948,57	1 289 031,47	Метод спутниковых геодезических измерений (определений)	0,10	—
398	389 960,71	1 289 053,07		0,10	
399	389 989,75	1 289 067,24		0,10	
400	390 013,60	1 289 081,76		0,10	
401	390 033,84	1 289 088,16		0,10	
402	390 066,25	1 289 109,30		0,10	
403	390 074,85	1 289 113,00		0,10	
404	390 092,32	1 289 084,20		0,10	
405	390 099,80	1 289 071,09		0,10	
406	390 114,26	1 289 044,11		0,10	
407	390 083,50	1 289 026,50		0,10	
408	390 051,38	1 289 031,37		0,10	
409	390 033,02	1 289 040,96		0,10	
410	390 019,79	1 289 044,60		0,10	
411	390 001,07	1 289 049,39		0,10	
412	389 987,19	1 289 052,95		0,10	
413	389 985,95	1 289 053,11		0,10	
414	389 982,41	1 289 051,65	0,10		
415	389 980,95	1 289 048,11	0,10		
416	389 982,41	1 289 044,57	0,10		

Раздел 2

Сведения о местоположении границ объекта

1	2	3	4	5	6
417	389 984,71	1 289 043,27	Метод спутниковых геодезических измерений (определений)	0,10	—
418	389 998,59	1 289 039,71		0,10	
419	390 017,23	1 289 034,94		0,10	
420	390 029,34	1 289 031,60		0,10	
421	390 048,97	1 289 022,69		0,10	
422	390 078,44	1 289 017,16		0,10	
423	390 071,68	1 288 986,53		0,10	
424	390 027,92	1 288 998,66		0,10	
425	390 024,12	1 288 997,09		0,10	
426	390 022,85	1 288 994,90		0,10	
427	390 016,33	1 288 971,68		0,10	
428	390 017,91	1 288 967,86		0,10	
429	390 020,40	1 288 966,51		0,10	
430	390 040,28	1 288 962,23		0,10	
431	390 041,33	1 288 962,12		0,10	
432	390 044,87	1 288 963,58		0,10	
433	390 046,33	1 288 967,12		0,10	
434	390 044,87	1 288 970,66		0,10	
435	390 042,38	1 288 972,01		0,10	
436	390 027,70	1 288 975,17		0,10	

Раздел 2

Сведения о местоположении границ объекта					
1	2	3	4	5	6
437	390 031,13	1 288 987,40	Метод спутниковых геодезических измерений (определений)	0,10	—
438	390 069,40	1 288 976,78		0,10	
439	390 066,75	1 288 966,13		0,10	
440	390 057,46	1 288 968,35		0,10	
441	390 056,30	1 288 968,49		0,10	
442	390 052,76	1 288 967,03		0,10	
443	390 051,30	1 288 963,49		0,10	
444	390 052,76	1 288 959,95		0,10	
445	390 055,14	1 288 958,63		0,10	
446	390 064,16	1 288 956,47		0,10	
447	390 058,64	1 288 937,21		0,10	
448	390 034,61	1 288 942,71		0,10	
449	390 033,49	1 288 942,84		0,10	
450	390 029,95	1 288 941,38		0,10	
451	390 028,49	1 288 937,84		0,10	
452	390 029,95	1 288 934,30		0,10	
453	390 032,37	1 288 932,97		0,10	
454	390 062,11	1 288 926,15		0,10	
455	390 065,68	1 288 927,74		0,10	
258	390 066,95	1 288 929,90		0,10	

Раздел 2

Сведения о местоположении границ объекта

3. Сведения о характерных точках части (частей) границы объекта

1	2	3	4	5	6
—	—	—	—	—	—

ТЕКСТОВОЕ ОПИСАНИЕ**местоположения границ населенных пунктов, территориальных зон**

Прохождение границы		Описание прохождения границы
от точки	до точки	
1	2	3
1	1	на расстоянии 5 метров от оси канализации
258	258	на расстоянии 5 метров от оси канализации