

Документация по межеванию территории выполнена на основании документов территориального планирования, правил землепользования и застройки в соответствии с требованиями технических регламентов, нормативов градостроительного проектирования, градостроительных регламентов с учетом границ территорий объектов культурного наследия, включенных в единый государственный реестр объектов культурного наследия (памятников истории и культуры) народов российской федерации, границ территорий вновь выявленных объектов культурного наследия, границ зон с особыми условиями использования территорий.

Руководитель проекта

Максимова Ю.А.

ОГЛАВЛЕНИЕ

ПРОЕКТ МЕЖЕВАНИЯ ТЕРРИТОРИИ

РАЗДЕЛ 1. ОСНОВНАЯ ЧАСТЬ ПРОЕКТА МЕЖЕВАНИЯ ТЕРРИТОРИИ

4.1. Общие сведения

4.2. Анализ существующего положения

4.3. Проектное предложение по образованию земельных участков на проектируемой территории

4.4. Техничко-экономические показатели проекта межевания территории

Приложение 1. Характеристика земельных участков зарегистрированных в государственном кадастре недвижимости

Приложение 2. Перечень координат характерных точек границ территории, в отношении которой утвержден проект межевания.

Состав графической части документации планировке и межеванию (проект межевания) территории

РАЗДЕЛ 1. ОСНОВНАЯ ЧАСТЬ ПРОЕКТА МЕЖЕВАНИЯ ТЕРРИТОРИИ

№№ П/П	НАИМЕНОВАНИЕ	ЛИСТ	МАСШТАБ
1	2	3	4
1.	Чертеж межевания территории.	ПМ- 1	1: 500

РАЗДЕЛ 2. МАТЕРИАЛЫ ПО ОБОСНОВАНИЮ ПРОЕКТА МЕЖЕВАНИЯ ТЕРРИТОРИИ

№№ П/П	НАИМЕНОВАНИЕ	ЛИСТ	МАСШТАБ
1	2	3	4
1.	Чертеж границ существующих земельных участков. Чертеж местоположения существующих объектов капитального строительства. Чертеж границ с особыми условиями использования территории	ПМ-2	1: 500
2.	Схема расположения изменяемой части территории в границах существующего элемента планировочной структуры	ПМ - 3	1: 7000

В связи со спецификой проектируемой территории в составе проекта межевания территории не разрабатывались следующие чертежи:

- чертеж границ зон действия публичных сервитутов
- чертеж границ особо охраняемых природных территорий
- чертеж границ территорий объектов культурного наследия
- чертеж границ лесничеств, лесопарков, участковых лесничеств, лесных кварталов, лесотаксационных выделов или частей лесотаксационных выделов

ПРОЕКТ МЕЖЕВАНИЯ ТЕРРИТОРИИ

РАЗДЕЛ 4. ОСНОВНАЯ ЧАСТЬ ПРОЕКТА МЕЖЕВАНИЯ ТЕРРИТОРИИ

4.1. Общие сведения

Проект межевания территории объекта разработан для застроенной территории на основании Постановления от 17.04.24 г №627, выданного Администрацией городского округа Саранск (Приложение №1). Проект межевания выполнен в целях определения местоположения границ образуемых и изменяемых земельных участков, а также в целях обоснования необходимых условий предоставления земельных участков, с указанием установленных ограничений и обременении использования участков, в том числе установления зон действия публичных сервитутов, иных обременений, установления условий неделимости земельного участка.

Проект межевания территории разработан согласно требованиям законодательных актов и рекомендаций следующих нормативных документов:

- Градостроительного кодекса РФ от 29.12.2004 г. № 190-ФЗ;
- Земельного кодекса РФ от 25.10.2001 г. № 136-ФЗ;
- СНиП 11-04-2003 «Инструкция о порядке разработки, согласования, экспертизы и утверждения градостроительной документации»;
- СП 42.13330.2016. Свод правил. Градостроительство. Планировка и застройка городских и сельских поселений. Актуализированная редакция СНиП 2.07.01-89*;
- Генерального плана городского округа Саранск, утвержденного решением Совета депутатов г.о. Саранск от 23.04.2014 г. № 333 (с изменениями);
- Местных нормативов градостроительного проектирования г.о. Саранск.
- Правил землепользования и застройки г.о. Саранск (утв. Решением Совета депутатов г.о. Саранск № 516 от 06.05.2016 г. (с изменениями));

- Приказа Росавиации от 04.02.2020 № 97-П Об установлении приаэродромной территории аэродрома Саранск.

Исходные данные включают в себя:

- Материалы документации по планировке территории, ограниченной ул. 1-я Промышленная, ул. Пролетарская, ул. Лодыгина и Лямбирским шоссе (в районе промышленной зоны) г.Саранска, включая проект межевания;
- материалы схем генерального плана;
- материалы правил землепользования и застройки;
- материалы инженерно-геодезических изысканий.
- сведения из государственного реестра недвижимости о земельных участках, расположенных в границах разработки проекта планировки территории.

4.2. Анализ существующего положения

Площадь территории в границах проекта планировки, в пределах которой вносятся изменения в проект межевания территории, составляет 1428 кв.м., категория земель – земли населенных пунктов.

Граница территории, в отношении которой осуществляется подготовка документации по планировке территории, расположена на территории кадастрового квартала 13:23:1007036.

В границы проекта межевания территории входит территория земель неразграниченной государственной и (или) муниципальной собственности, территория земельного участка с кадастровым номером 13:23:1007036:22, в отношении которых данным проектом предусматриваются кадастровые работы по перераспределению с землями неразграниченной государственной и (или) муниципальной собственности, а так же частично показаны территории смежных участков с кадастровыми номерами 13:23:1007036:23, 13:23:1007036:183, 13:23:1007036:188.

Основной подъезд к проектируемой территории предусмотрен с ул. Пролетарская по существующей автомобильной дороге.

В границах проектируемой территории отсутствуют зоны залегания полезных ископаемых, а также объекты культурного наследия - памятники истории и культуры.

Проектом планировки на проектируемой территории в качестве зон с особыми условиями использования определены проектируемые охранные зоны существующих инженерных коммуникаций (газопровод, водопровод, ЛЭП, канализация), определенные на основании действующих нормативно-правовых актов.

Кроме того, территория, в отношении которой осуществляется подготовка документации по планировке территории, полностью расположена в границах следующих подзон приаэродромной территории (в соответствии с приказом Росавиации от 04.02.2020 № 97-П Об установлении приаэродромной территории аэродрома Саранск):

третья подзона, в которой запрещается размещать объекты, высота которых превышает ограничения, установленные уполномоченным Правительством Российской Федерации федеральным органом исполнительной власти (далее - уполномоченный федеральный орган) при установлении соответствующей приаэродромной территории;

четвертая подзона, в которой запрещается размещать объекты, создающие помехи в работе наземных объектов средств и систем обслуживания воздушного движения, навигации, посадки и связи, предназначенных для организации воздушного движения и расположенных вне первой подзоны;

пятая подзона, в которой запрещается размещать опасные производственные объекты, определенные Федеральным законом «О промышленной безопасности опасных производственных объектов», функционирование которых может повлиять на безопасность полетов воздушных судов;

шестая подзона, в которой запрещается размещать объекты, способствующие привлечению и массовому скоплению птиц.

В Едином государственном реестре недвижимости есть сведения о следующих зонах с особыми условиями использования территории, в границах которых расположена проектируемая территория:

ЗОУИТ 13:00-6.627. Приаэродромная территория аэродрома Саранск;

ЗОУИТ 13:00-6.632. Приаэродромная территория аэродрома Саранск, подзона 3;

ЗОУИТ 13:00-6.638. Приаэродромная территория аэродрома Саранск, подзона 4;

ЗОУИТ 13:00-6.644. Приаэродромная территория аэродрома Саранск, подзона 5;

ЗОУИТ 13:00-6.639. Приаэродромная территория аэродрома Саранск, подзона 6.

Согласно действующим правилам землепользования и застройки г.о. Саранск, проектируемая территория расположена в границах территориальной зоны П4 (зона объектов и предприятий IV класса опасности).

4.3. Проектное предложение по образованию земельных участков на проектируемой территории

Проектом межевания на проектируемой территории определено местоположение границ образуемых земельных участков, установлена их площадь, а также определен вид их разрешенного использования.

Цель внесения изменений в существующий проект межевания территории - перераспределение земельного участка с кадастровым номером 13:23:1007036:22 (Площадь по сведениям ЕГРН - 677 кв.м., категория земель – земли населенных пунктов, вид разрешенного использования – Для размещения производственных помещений), расположенного по адресу: Российская Федерация, Республика Мордовия, г. Саранск, ул. Пролетарская, 144, и земель неразграниченной государственной и (или) муниципальной собственности. Данный способ образования земельного участка, в отличие от образования нового земельного участка меньшей площади, исключает вкрапление и

вклинивание, через полосицу между существующим земельным участком и красной линией на основании требований ч.2 п.1 ст. 39.28 ЗК РФ. Формирование самостоятельного земельного участка невозможна.

В целях перераспределения, к территории исходного земельного участка с кадастровым номером 13:23:1007036:22, обозначенной как :22/п1 (площадью 677 кв.м.) добавляется часть земель неразграниченной государственной и (или) муниципальной собственности, обозначенная как :Т/п1 (площадью 532 кв.м.).

Площадь образуемого в результате перераспределения земельного участка увеличилась относительно исходного земельного участка и составляет 1209 кв.м.

Действующими Правилами землепользования и застройки г.о. Саранска, на проектируемой территории предусмотрена территориальная зона П4 (Зона объектов и предприятий IV класса опасности).

На основании замечаний, вынесенных на публичных слушаниях 30.05.2024 г в 16.40 ч, необходимо привести вид разрешенного использования земельного участка в соответствии с деятельностью ИП Мавлиханова С.А. Земельный участок с кадастровым номером 13:23:1007036:22 (площадью 677 кв. м) используется под стоянку автотранспортных средств, присоединяемый земельный участок Т/п1 (площадью 532 кв.м) планируется также использовать для стоянки автотранспортных средств.

Один из основных видов условно-разрешенного использования земельных участков в данной зоне:

4.9.2	Стоянка транспортных средств	Размещение стоянок (парковок) легковых автомобилей и других мототранспортных средств, в том числе мотоциклов, мотороллеров, мотоколясок, мопедов, скутеров, за исключением встроенных, пристроенных и встроенно-пристроенных стоянок
-------	------------------------------	--

Согласно Правилам землепользования и застройки г.о. Саранск, для данной территориальной зоны установлены следующие требования к предельным минимальным и максимальным размерам земельных участков:

N п/п	Наименование зоны/подзоны	Предельные размеры земельных участков		Предельное кол-во этажей		Мин. отступы от границ зем. участка, м	Макс. процент застройки в границах земельного участка	Минимал ьная и максима льная длина, минимал ьная и максима льная ширина земельно го участка
		площадь, кв. м		мин.	макс.			
		минимум	максимум					
26	П4	5	2100000	1	5	1	60	Не устанавл ивается

Таким образом, площадь земельного участка, находящегося в собственности граждан, увеличивается в результате этого перераспределения не более чем до установленных предельных максимальных размеров земельных участков.

В данных таблицах приведены координаты и площадь образуемого земельного участка, а так же координаты и площади частей исходного земельного участка и земель неразграниченной собственности, участвующих в перераспределении:

Условный номер земельного участка <u>13:23:1007036:ЗУ1</u>		
Площадь земельного участка <u>1 209 м²</u>		
Обозначение характерных точек границ	Координаты, м	
	X	Y
1	2	3
1	396 936,23	1 291 183,54
2	396 936,71	1 291 193,72
н3	396 937,04	1 291 200,74
н4	396 865,51	1 291 204,73
н5	396 865,51	1 291 198,67
н6	396 869,01	1 291 198,56
7	396 868,92	1 291 196,51
8	396 868,53	1 291 186,75
1	396 936,23	1 291 183,54
Условный номер земельного участка <u>:22/п1</u>		

Площадь земельного участка _____ 677 м ²		
Обозначение характерных точек границ	Координаты, м	
	X	Y
1	2	3
1	396 936,23	1 291 183,54
2	396 936,71	1 291 193,72
3	396 868,92	1 291 196,51
4	396 868,53	1 291 186,75
1	396 936,23	1 291 183,54
Условный номер земельного участка _____ :Т/п1		
Площадь земельного участка _____ 532 м ²		
Обозначение характерных точек границ	Координаты, м	
	X	Y
1	2	3
1	396 937,04	1 291 200,74
2	396 865,51	1 291 204,73
3	396 865,51	1 291 198,67
4	396 869,01	1 291 198,56
5	396 868,92	1 291 196,51
6	396 936,71	1 291 193,72
1	396 937,04	1 291 200,74

Образование проектных границ земельных участков производится в соответствии с градостроительными регламентами и нормами отвода земельных участков для конкретных видов деятельности, установленных в соответствии с федеральными законами, техническими регламентами. Вид разрешенного использования земельных участков установлен в соответствии с Правилами землепользования и застройки г.о. Саранск для территориальной зоны П4, в границах которой расположена проектируемая территория. В таблице 1 отражены характеристики образуемых земельных участков.

Таблица 1. – Характеристики образуемых земельных участков

Условный номер земельного участка по проекту межевания территории	Категория земель	Вид разрешенного использования	Площадь земельного участка, кв.м.
13:23:1007036:3У1	Земли населенных пунктов	Стоянка транспортных средств	1209

Перед проведением работ по образованию земельного участка необходимо привести вид разрешенного использования в соответствие с фактическим использованием «стоянка транспортных средств».

Общие данные по земельным участкам в границах территории межевания отображены в составе графических материалов на чертеже проекта межевания территории. На проектируемой территории не выделены зоны действия публичных сервитутов.

4.4. Техничко-экономические показатели проекта межевания территории

№ п/п	Наименование показателей	Единица измерения	Современное состояние на 2024 г	Состояние на расчетный срок 2034 г
1	Площадь проектируемой территории - всего	га	0,1	0,1
2	Территории, подлежащие межеванию в том числе:	га	0,1	0,1
3	Территории, которые после межевания будут относиться к территориям общего пользования	га	-	-

ПРИЛОЖЕНИЕ 2.**Характеристика земельных участков зарегистрированных в ЕГРН**

№ п/п	Кадастровый номер земельного участка	Вид права	Адрес	Площадь или основная характеристика	Категория земель	Вид разрешенного использования
1	13:23:1007036:22	Частная собственность	Российская Федерация, Республика Мордовия, г. Саранск, ул. Пролетарская, 144	677	Земли населённых пунктов	Для размещения производственных помещений

ПРИЛОЖЕНИЕ 3.**Перечень координат характерных точек границ территории, в отношении которой утвержден проект межевания**

Обозначение характерных точек границ	Координаты, м	
	X	Y
1	2	3
1	396 937,18	1 291 182,49
2	396 938,09	1 291 201,68
3	396 864,51	1 291 205,78
4	396 864,51	1 291 197,69
5	396 867,97	1 291 197,59
6	396 867,49	1 291 185,80
1	396 937,18	1 291 182,49

ПОСТАНОВЛЕНИЕ

АДМИНИСТРАЦИИ городского округа САРАНСК

от 28 июня 2024 г.

№ 1032

Об утверждении документации по внесению изменений в документацию по планировке территории, ограниченной улицами 1-й Промышленной, Пролетарской, Лодыгина и Лямбирским шоссе г. Саранска, включая проект межевания, в части изменения планировки территории (проект межевания территории) земельного участка с кадастровым номером 13:23:1007036:22, расположенного в районе улицы Пролетарской г. Саранска

Принимая во внимание заявление индивидуального предпринимателя Мавлихановой Светланы Анатольевны от 22 апреля 2024 года (вх. № 43/5-58 от 22 апреля 2024 года), в соответствии с Федеральным законом от 6 октября 2003 года № 131-ФЗ «Об общих принципах организации местного самоуправления в Российской Федерации», статьями 45, 46 Градостроительного кодекса Российской Федерации, постановлением Администрации городского округа Саранск от 10 июня 2013 года № 1475 «Об утверждении документации по планировке территории, ограниченной ул. 1-я Промышленная, ул. Пролетарская, ул. Лодыгина и Лямбирским шоссе (в районе промышленной зоны) г. Саранска, включая проект межевания» (с изменениями), постановлением Администрации городского округа Саранск от 17 апреля 2024 года № 627 «О подготовке документации по внесению изменений в документацию по планировке территории, ограниченной улицами 1-й Промышленной, Пролетарской, Лодыгина и Лямбирским шоссе г. Саранска, включая проект межевания, в части изменения планировки территории (проект межевания территории) земельного участка с кадастровым номером 13:23:1007036:22, расположенного в районе улицы Пролетарской г. Саранска», постановлением Главы городского округа Саранск от 8 мая 2024 года № 126-ПГ «О вынесении на публичные слушания документации по внесению изменений в документацию по планировке территории, ограниченной улицами 1-й Промышленной, Пролетарской, Лодыгина и Лямбирским шоссе г. Саранска, включая проект межевания, в части изменения планировки территории (проект межевания территории) земельного участка с кадастровым номером 13:23:1007036:22, расположенного в районе улицы Пролетарской г. Саранска», с учетом протокола публичных слушаний, проведенных 30 мая 2024 года, заключения о результатах публичных слушаний, опубликованного в газете «Саранский Вестник» от 19 июня 2024 года № 26(247), и иных прилагаемых документов Администрация городского округа Саранск **постановляет:**

1. Утвердить документацию по внесению изменений в документацию по планировке территории, ограниченной улицами 1-й Промышленной, Пролетарской, Лодыгина и Лямбирским шоссе г. Саранска, включая проект межевания, в части изменения планировки территории (проект межевания территории) земельного участка с кадастровым номером 13:23:1007036:22,

расположенного в районе улицы Пролетарской г. Саранска, согласно приложению к настоящему постановлению (заказчик–ИП Мавлиханова С.А.).

2. Считать документацию, указанную в пункте 1 настоящего постановления, действующей при полном выполнении требований, предъявляемых действующими на момент реализации документации Генеральным планом городского округа Саранск и Правилами землепользования и застройки городского округа Саранск.

3. Контроль за исполнением настоящего постановления возложить на Заместителя Главы городского округа Саранск – Директора Департамента строительства Администрации городского округа Саранск.

4. Настоящее постановление вступает в силу после его официального опубликования.

Глава городского округа Саранск

И. Ю. Асабин

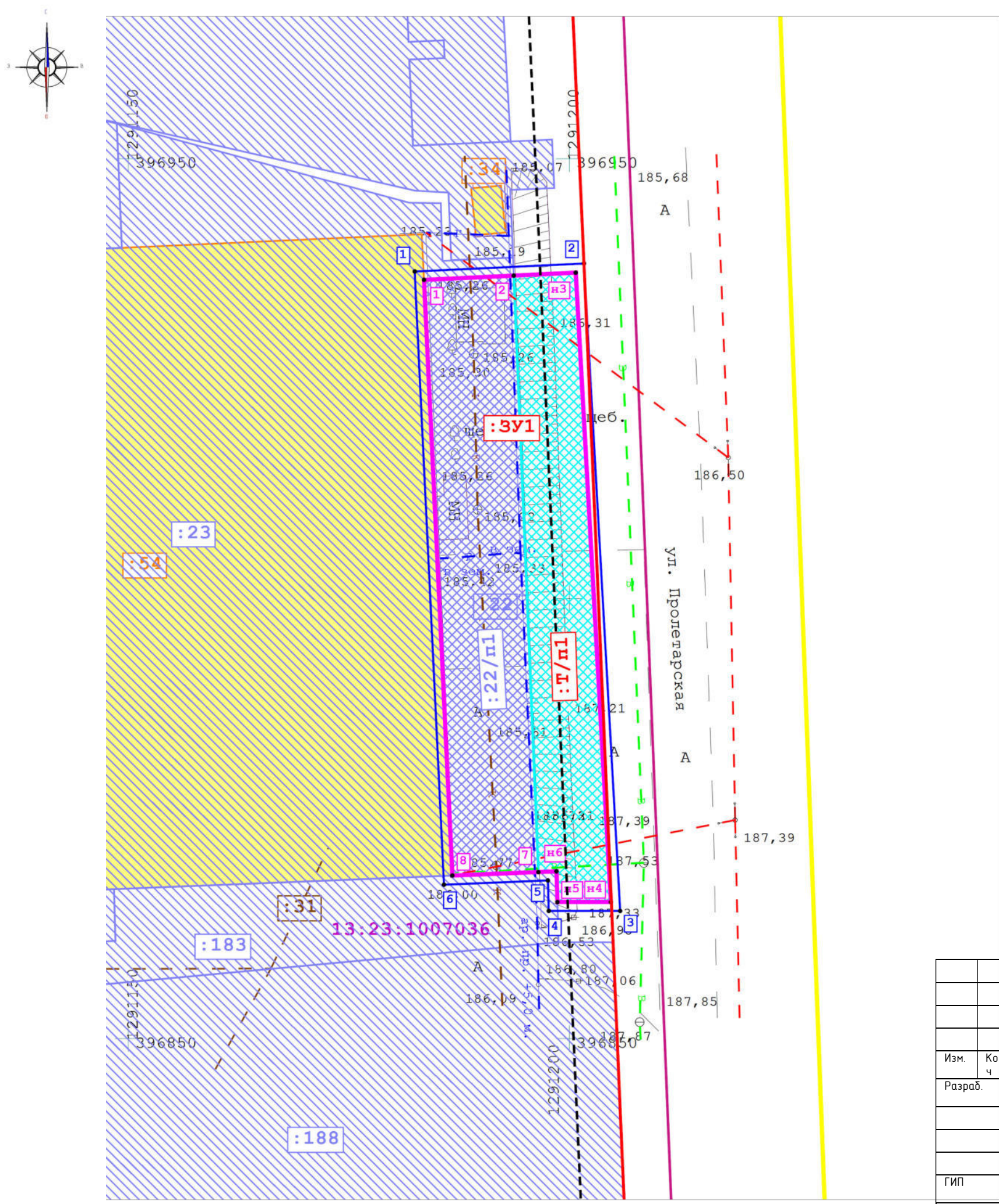
ПРИЛОЖЕНИЕ

к постановлению Администрации
городского округа Саранск
от «28» июня 2024 г. № 1032

Состав документации по внесению изменений в документацию по планировке территории, ограниченной улицами 1-й Промышленной, Пролетарской, Лодыгина и Лямбирским шоссе г. Саранска, включая проект межевания, в части изменения планировки территории (проект межевания территории) земельного участка с кадастровым номером 13:23:1007036:22, расположенного в районе улицы Пролетарской г. Саранска

№ п/п	Наименование документа
1.	Пояснительная записка
2.	Графическая часть
2.1.	Основная часть проекта межевания территории:
2.1.1.	Чертеж межевания территории. М 1:500
2.2.	Материалы по обоснованию проекта межевания территории:
2.2.1.	Схема расположения изменяемой части территории в границах существующего элемента планировочной структуры. М 1:7000
2.2.2.	Чертеж границ существующих земельных участков. Чертеж местоположения существующих объектов капитального строительства. Чертеж границ зон с особыми условиями использования территории. М 1:500

Полный текст опубликован в официальном сетевом издании <https://pravo.adm-saransk.ru/>



Каталог координат границ территории, в отношении которой осуществляется подготовка документации по планировке территории

Обозначение характерных точек границ	Координаты, м	
	X	Y
1	2	3
1	396 937,18	1 291 182,49
2	396 938,09	1 291 201,68
3	396 864,51	1 291 205,78
4	396 864,51	1 291 197,69
5	396 867,97	1 291 197,59
6	396 867,49	1 291 185,80
1	396 937,18	1 291 182,49

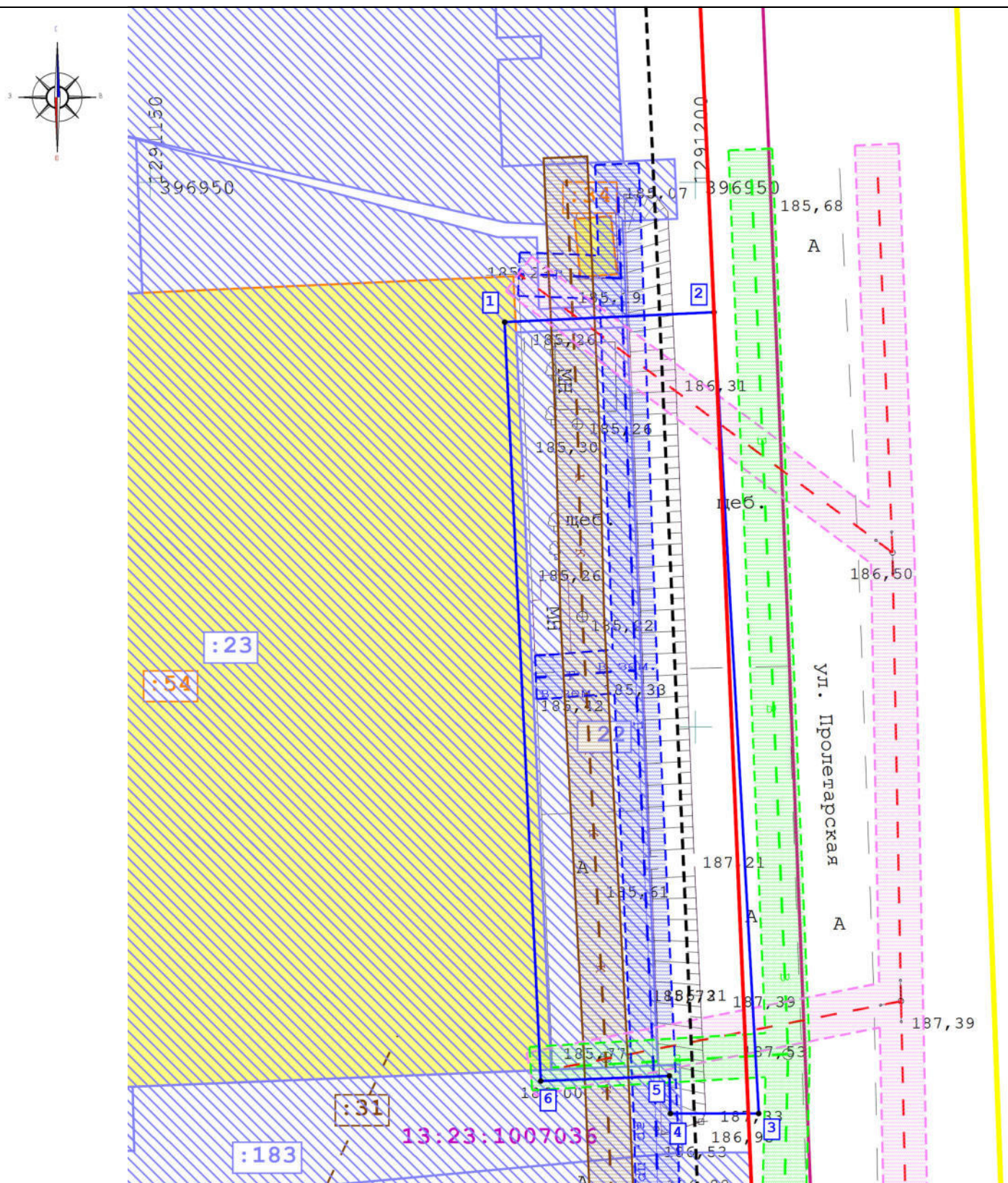
Каталог координат характерных точек границ земельных участков, образуемых в результате перераспределения

Условный номер земельного участка :3У1
Площадь земельного участка 1237 кв.м.

Обозначение характерных точек границ	Координаты, м	
	X	Y
1	2	3
1	396 936,23	1 291 183,54
2	396 936,71	1 291 193,72
н3	396 937,04	1 291 200,74
н4	396 865,51	1 291 204,73
н5	396 865,51	1 291 198,67
н6	396 869,01	1 291 198,56
7	396 868,92	1 291 196,51
8	396 868,53	1 291 186,75
1	396 936,23	1 291 183,54

Условные обозначения:	
	- Граница и номера характерных точек территории, в отношении которой осуществляется подготовка документации по планировке территории
	- Существующие красные линии
	- Существующая линия отступа от красных линий
	- Граница и кадастровый номер земельных участков, зарегистрированных в ЕГРН
	- Граница и номер кадастрового квартала
	- Граница существующего элемента планировочной структуры
	- Существующие объекты капитального строительства
	- Существующее асфальтовое покрытие
	- Граница и кадастровый номер объектов капитального строительства, зарегистрированных в ЕГРН
	- Существующие линии электропередач
	- Существующий газопровод
	- Существующий водопровод
	- Существующая канализация
	- Обозначение части исходного земельного участка, участвующей в перераспределении
	- Обозначение части земель неразграниченной государственной и (или) муниципальной собственности, участвующие в перераспределении
	- Граница и обозначение образуемых земельных участков
	- Номера характерных точек образуемых земельных участков, существующих в ЕГРН
	- Номера новых характерных точек образуемых земельных участков

						1 - 2024			
						Внесение изменений в документацию по планировке территории, ограниченной ул. 1-я Промышленная, ул. Пролетарская, ул. Лодыгина и Лямбирским шоссе (в районе промышленной зоны) г.Саранска, включая проект межевания, в части изменения планировки территории (проект межевания территории) земельного участка с кадастровым номером 13:23:1007036-22, расположенного в районе ул.Пролетарская г.Саранска			
Изм.	Колу	Лист	№ док	Подп.	Дата				
Разраб.		Максимовская О.В.			06.0324	ОСНОВНАЯ ЧАСТЬ ПРОЕКТА МЕЖЕВАНИЯ ТЕРРИТОРИИ	Стадия	Лист	Листов
							П	ПМ-1	3
ГИП		Максимова Ю.А.			06.0324	Чертеж межевания территории. М 1:500	«АгроземПроект»		



Каталог координат границ территории, в отношении которой осуществляется подготовка документации по планировке территории

Обозначение характерных точек границ	Координаты, м	
	X	Y
1	2	3
1	396 937,18	1 291 182,49
2	396 938,09	1 291 201,68
3	396 864,51	1 291 205,78
4	396 864,51	1 291 197,69
5	396 867,97	1 291 197,59
6	396 867,49	1 291 185,80
1	396 937,18	1 291 182,49

Условные обозначения:	
	- Граница и номера характерных точек территории, в отношении которой осуществляется подготовка документации по планировке территории
	- Существующие красные линии
	- Существующая линия отступа от красных линий
	- Граница и кадастровый номер земельных участков, зарегистрированных в ЕГРН
	- Граница и номер кадастрового квартала
	- Граница существующего элемента планировочной структуры

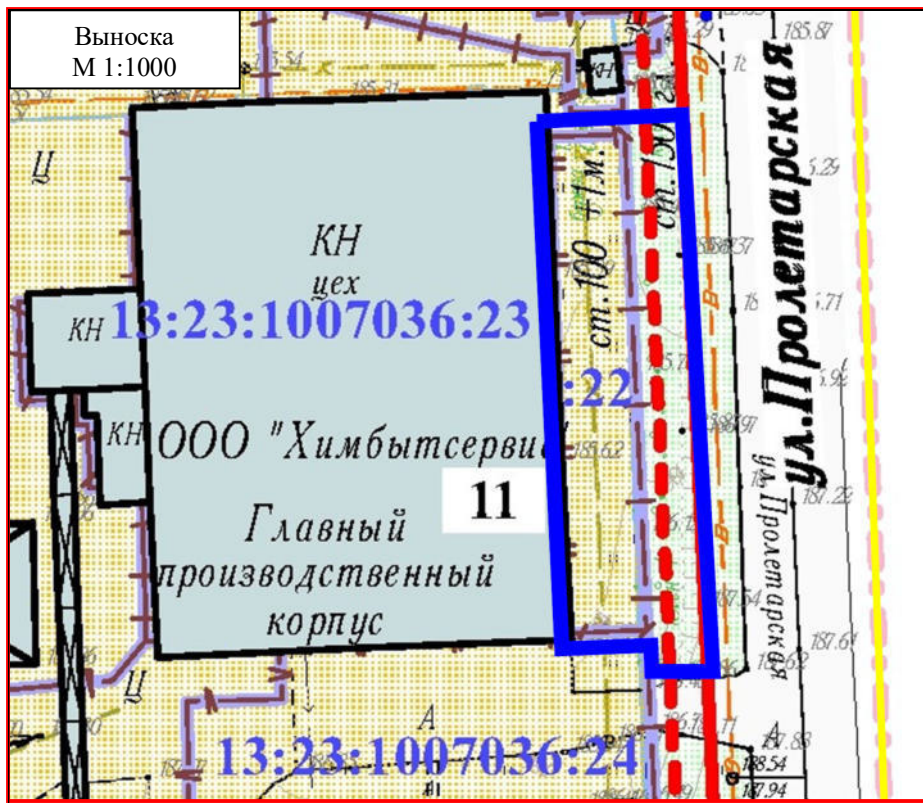
	- Существующие объекты капитального строительства
	- Существующее асфальтовое покрытие
	- Граница и кадастровый номер объектов капитального строительства, зарегистрированных в ЕГРН
	- Существующие линии электропередач
	- Существующий газопровод
	- Существующий водопровод
	- Существующая канализация

	- Проектируемая охранная зона существующего водопровода (в соответствии с СП 42.13330.2016. Свод правил. Градостроительство. Планировка и застройка городских и сельских поселений. Актуализированная редакция СНиП 2.07.01-89*)
	- Проектируемая охранная зона существующей канализации (в соответствии с СП 42.13330.2016. Свод правил. Градостроительство. Планировка и застройка городских и сельских поселений. Актуализированная редакция СНиП 2.07.01-89*)
	- Проектируемая охранная зона существующего газопровода (в соответствии с Постановлением Правительства РФ «Об утверждении Правил охраны газораспределительных сетей» от 20 ноября 2000 г. №878)
	- Проектируемая охранная зона существующей линии электропередач (в соответствии с Постановлением Правительства РФ от 24 февраля 2009 г. N 160 "О порядке установления охранных зон объектов электросетевого хозяйства и особых условий использования земельных участков, расположенных в границах таких зон")

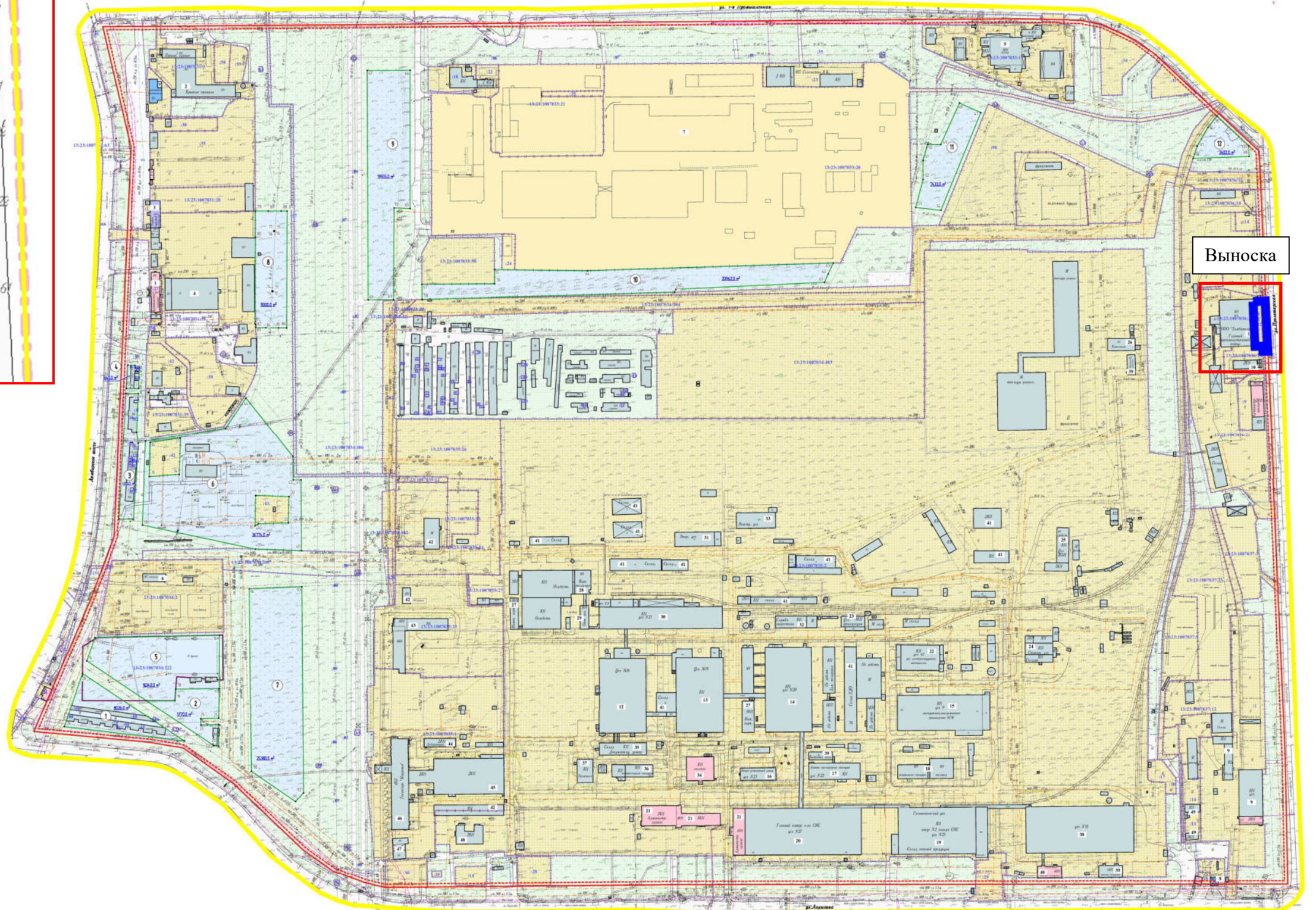
Территория, в отношении которой осуществляется подготовка документации по планировке территории, полностью расположена в границах следующих подзон приаэродромной территории (в соответствии с приказом Росавиации от 04.02.2020 № 97-П Об установлении приаэродромной территории аэродрома (Саранск):

- третья подзона, в которой запрещается размещать объекты, высота которых превышает ограничения, установленные уполномоченным Правительством Российской Федерации федеральным органом исполнительной власти (далее - уполномоченный федеральный орган) при установлении соответствующей приаэродромной территории;
- четвертая подзона, в которой запрещается размещать объекты, создающие помехи в работе наземных объектов средств и систем обслуживания воздушного движения, навигации, посадки и связи, предназначенных для организации воздушного движения и расположенных вне первой подзоны;
- пятая подзона, в которой запрещается размещать опасные производственные объекты, определенные Федеральным законом «О промышленной безопасности опасных производственных объектов», функционирование которых может повлиять на безопасность полетов воздушных судов;
- шестая подзона, в которой запрещается размещать объекты, способствующие привлечению и массовому скоплению птиц.

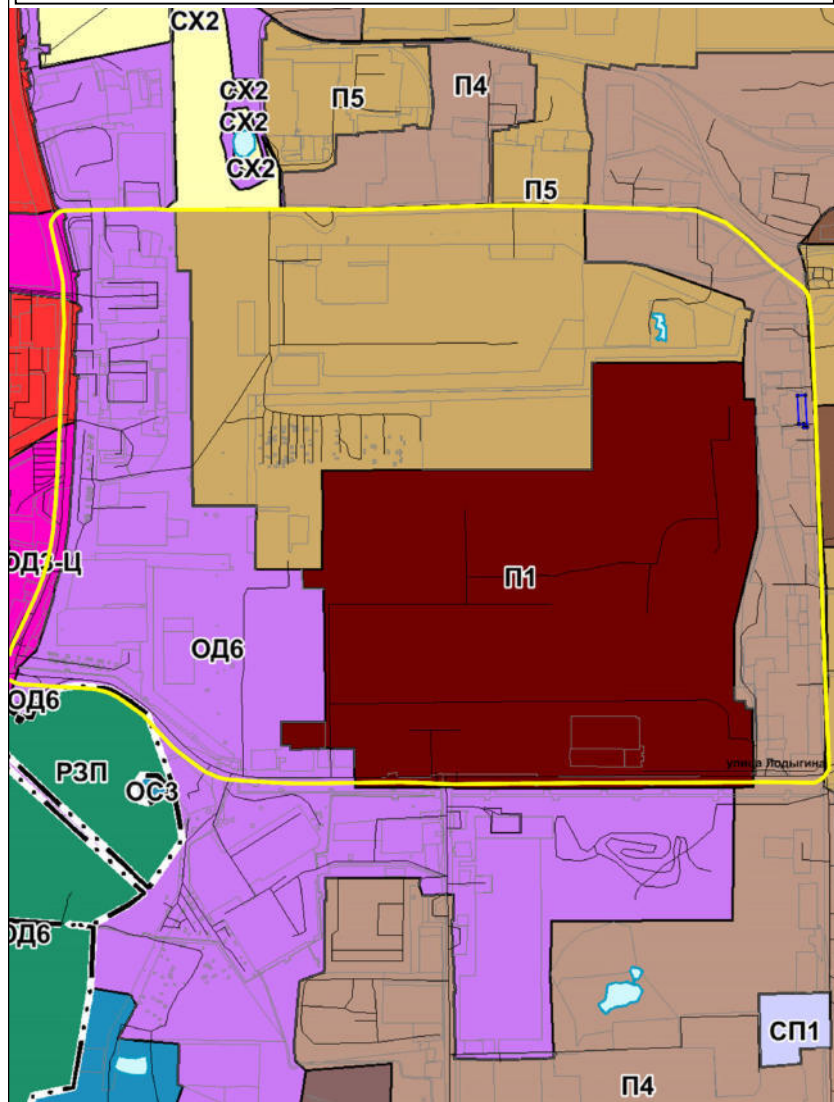
Изм.	Кол.ч	Лист	№ док	Подп.	Дата	1 - 2024		
Разраб.		Максимовская О.В.			06.03.24	Внесение изменений в документацию по планировке территории, ограниченной ул. 1-я Промышленная, ул. Пролетарская, ул. Лодыгина и Лямбирским шоссе (в районе промышленной зоны) г.Саранска, включая проект межевания, в части изменения планировки территории (проект межевания территории) земельного участка с кадастровым номером 13:23:1007036:22, расположенного в районе ул.Пролетарская г.Саранска		
МАТЕРИАЛЫ ПО ОБОСНОВАНИЮ ПРОЕКТА МЕЖЕВАНИЯ ТЕРРИТОРИИ						Стадия	Лист	Листов
						П	ПМ-2	3
ГИП		Максимова Ю.А.			06.03.24	Чертеж границ существующих земельных участков. Чертеж местоположения существующих объектов капитального строительства. Чертеж границ с особыми условиями использования территории М 1:500		
						«АгроземПроект»		





Границы существующего элемента планировочной структуры и изменяемой части территории в рамках существующего чертежа межевания территории, ограниченной ул. 1-я Промышленная, ул. Пролетарская, ул. Лодыгина и Лямбирским шоссе г. Саранска
М 1:7000



Границы существующего элемента планировочной структуры и изменяемой части территории в рамках карты градостроительного зонирования Правил землепользования и застройки г. о. Саранск



-  - Граница существующего элемента планировочной структуры
-  - Граница территории, в отношении которой осуществляется подготовка документации по планировке территории

						1 - 2024				
Изм.	Колуч	Лист	№ док	Подп.	Дата	Внесение изменений в документацию по планировке территории, ограниченной ул. 1-я Промышленная, ул. Пролетарская, ул. Лодыгина и Лямбирским шоссе (в районе промышленной зоны) г. Саранска, включая проект межевания, в части изменения планировки территории (проект межевания территории) земельного участка с кадастровым номером 13:23:1007036:22, расположенного в районе ул. Пролетарская г. Саранска				
Разраб.		Максимовская О.В.			06.0324	МАТЕРИАЛЫ ПО ОБОСНОВАНИЮ ПРОЕКТА МЕЖЕВАНИЯ ТЕРРИТОРИИ		Стадия	Лист	Листов
								П	ПМ-3	3
ГИП		Максимова Ю.А.			06.0324	Схема расположения изменяемой части территории в границах существующего элемента планировочной структуры М 1:7000			«АгроземПроект»	