

Утверждены
постановлением
Администрации
городского округа Саранск
от 04 февраля 2025 г.
№ 283



ГРАФИЧЕСКОЕ ОПИСАНИЕ
местоположения границ населенных пунктов, территориальных
зон, особо охраняемых природных территорий, зон с особыми
условиями использования территории

Публичный сервитут для эксплуатации существующего объекта - Водопроводные сети 2 микрорайона Юго - запада

(наименование объекта, местоположение границ которого описано (далее - объект))

Раздел 1

Сведения об объекте

№ п/п	Характеристики объекта	Описание характеристик
1	2	3
1	Местоположение объекта	Республика Мордовия, Саранск г
2	Площадь объекта ± величина погрешности определения площади ($P \pm \Delta P$)	32 479 м ² ± 63 м ²
3	Иные характеристики объекта	Вид объекта реестра границ: Зона с особыми условиями использования территории Вид объекта по документу: Публичный сервитут для эксплуатации существующего объекта - Водопроводные сети 2 микрорайона Юго - запада Содержание ограничений использования объектов недвижимости в пределах зоны или территории: Водопроводные сети 2 микрорайона Юго - запада Наименование охраняемого объекта: Водопроводные сети 2 микрорайона Юго - запада



Раздел 2

Сведения о местоположении границ объекта					
1. Система координат МСК-13, зона 1					
2. Сведения о характерных точках границ объекта					
Обозначение характерных точек границ	Координаты, м		Метод определения координат характерной точки	Средняя квадратическая погрешность положения характерной точки (Мт), м	Описание обозначения точки на местности (при наличии)
	X	Y			
1	2	3	4	5	6
1	390 211,63	1 288 663,82	Метод спутниковых геодезических измерений (определений)	0,10	—
2	390 214,11	1 288 665,52		0,10	
3	390 215,18	1 288 668,32		0,10	
4	390 214,44	1 288 671,23		0,10	
5	390 196,99	1 288 699,60		0,10	
6	390 289,16	1 288 750,25		0,10	
7	390 290,51	1 288 751,34		0,10	
8	390 291,71	1 288 754,09		0,10	
9	390 291,12	1 288 757,03		0,10	
10	390 213,01	1 288 899,04		0,10	
11	390 165,51	1 288 986,39		0,10	
12	390 128,19	1 289 052,83		0,10	
13	390 101,59	1 289 101,06		0,10	
14	390 040,65	1 289 199,17		0,10	
15	390 039,59	1 289 200,39		0,10	
16	390 036,81	1 289 201,52		0,10	
17	390 033,89	1 289 200,85		0,10	
18	390 013,04	1 289 188,70		0,10	
19	389 962,62	1 289 160,72		0,10	
20	389 958,96	1 289 158,23		0,10	
21	389 905,19	1 289 128,25		0,10	
22	389 839,01	1 289 091,23		0,10	
23	389 784,78	1 289 062,29		0,10	
24	389 751,83	1 289 042,96		0,10	
25	389 750,55	1 289 041,88		0,10	
26	389 749,38	1 289 039,12		0,10	
27	389 750,01	1 289 036,18		0,10	
28	389 797,23	1 288 952,74		0,10	
29	389 822,15	1 288 907,97		0,10	
30	389 876,08	1 288 811,53		0,10	
31	389 885,62	1 288 794,36		0,10	
32	389 959,71	1 288 662,36		0,10	
33	389 999,00	1 288 593,54		0,10	
34	390 002,58	1 288 591,35		0,10	
35	390 005,53	1 288 591,91		0,10	
36	390 081,61	1 288 632,81		0,10	
37	390 147,37	1 288 671,49		0,10	
38	390 188,30	1 288 694,64		0,10	
39	390 205,93	1 288 665,99		0,10	
40	390 208,63	1 288 663,86		0,10	
1	390 211,63	1 288 663,82	0,10		
Вырез 1 из 1					
41	389 803,49	1 288 961,99	Метод спутниковых геодезических измерений (определений)	0,10	—
42	389 817,91	1 288 970,09		0,10	
43	389 820,85	1 288 970,71		0,10	
44	389 823,61	1 288 969,53		0,10	
45	389 825,20	1 288 966,99		0,10	

46	389 825,05	1 288 963,99	0,10
47	389 822,81	1 288 961,37	0,10
48	389 808,38	1 288 953,27	0,10
49	389 828,55	1 288 917,03	0,10
50	389 841,02	1 288 923,28	0,10
51	389 843,99	1 288 923,76	0,10
52	389 846,69	1 288 922,46	0,10
53	389 848,16	1 288 919,84	0,10
54	389 847,87	1 288 916,86	0,10
55	389 845,51	1 288 914,35	0,10
56	389 833,43	1 288 908,29	0,10
57	389 884,81	1 288 816,40	0,10
58	389 884,82	1 288 816,39	0,10
59	389 896,84	1 288 795,12	0,10
60	389 906,59	1 288 800,68	0,10
61	389 909,52	1 288 801,32	0,10
62	389 912,29	1 288 800,16	0,10
63	389 913,90	1 288 797,63	0,10
64	389 913,77	1 288 794,63	0,10
65	389 911,54	1 288 792,00	0,10
66	389 901,88	1 288 786,48	0,10
67	389 932,87	1 288 731,43	0,10
68	389 980,03	1 288 760,45	0,10
69	389 963,00	1 288 790,76	0,10
70	389 962,36	1 288 793,21	0,10
71	389 962,40	1 288 838,73	0,10
72	389 963,30	1 288 841,59	0,10
73	389 965,68	1 288 843,42	0,10
74	389 968,68	1 288 843,56	0,10
75	389 971,21	1 288 841,96	0,10
76	389 972,40	1 288 838,72	0,10
77	389 972,36	1 288 794,51	0,10
78	389 985,85	1 288 770,50	0,10
79	389 992,18	1 288 787,27	0,10
80	389 994,04	1 288 789,63	0,10
81	389 996,91	1 288 790,50	0,10
82	389 999,76	1 288 789,57	0,10
83	390 001,57	1 288 787,18	0,10
84	390 001,54	1 288 783,73	0,10
85	389 992,17	1 288 758,92	0,10
86	390 001,08	1 288 739,96	0,10
87	390 021,57	1 288 735,17	0,10
88	390 023,16	1 288 737,79	0,10
89	390 025,90	1 288 738,99	0,10
90	390 028,85	1 288 738,40	0,10
91	390 030,92	1 288 736,24	0,10
92	390 031,29	1 288 732,81	0,10
93	390 030,08	1 288 727,96	0,10
94	390 028,51	1 288 725,41	0,10
95	390 025,77	1 288 724,20	0,10
96	390 024,09	1 288 724,31	0,10
97	389 996,45	1 288 730,78	0,10
98	389 993,06	1 288 733,52	0,10
99	389 984,60	1 288 751,51	0,10
100	389 937,75	1 288 722,69	0,10
101	389 966,02	1 288 671,61	0,10
102	389 975,73	1 288 677,09	0,10
103	389 978,66	1 288 677,72	0,10
104	389 981,43	1 288 676,55	0,10
105	389 983,02	1 288 674,01	0,10

ОБЩЕСТВО С ОГРАНИЧЕННОЙ ОТВЕТСТВЕННОСТЬЮ
"АВТОМАТ"

106	389 982,88	1 288 671,01	0,10
107	389 980,64	1 288 668,39	0,10
108	389 970,90	1 288 662,89	0,10
109	390 004,81	1 288 602,87	0,10
110	390 072,87	1 288 639,42	0,10
111	390 066,75	1 288 654,41	0,10
112	390 066,65	1 288 657,93	0,10
113	390 069,65	1 288 666,66	0,10
114	390 071,43	1 288 669,07	0,10
115	390 074,28	1 288 670,03	0,10
116	390 077,16	1 288 669,19	0,10
117	390 079,04	1 288 666,85	0,10
118	390 079,11	1 288 663,40	0,10
119	390 076,71	1 288 656,45	0,10
120	390 081,64	1 288 644,39	0,10
121	390 138,62	1 288 677,94	0,10
122	390 134,10	1 288 689,03	0,10
123	390 133,89	1 288 692,17	0,10
124	390 136,65	1 288 702,81	0,10
125	390 138,24	1 288 705,36	0,10
126	390 141,00	1 288 706,54	0,10
127	390 143,94	1 288 705,92	0,10
128	390 145,99	1 288 703,74	0,10
129	390 146,33	1 288 700,31	0,10
130	390 143,99	1 288 691,26	0,10
131	390 147,37	1 288 682,96	0,10
132	390 173,42	1 288 697,66	0,10
133	390 162,00	1 288 725,63	0,10
134	390 089,69	1 288 747,26	0,10
135	390 087,21	1 288 748,95	0,10
136	390 086,13	1 288 751,75	0,10
137	390 086,34	1 288 753,51	0,10
138	390 088,67	1 288 761,16	0,10
139	390 090,36	1 288 763,64	0,10
140	390 093,16	1 288 764,70	0,10
141	390 096,07	1 288 763,97	0,10
142	390 098,04	1 288 761,70	0,10
143	390 098,23	1 288 758,26	0,10
144	390 097,37	1 288 755,41	0,10
145	390 167,16	1 288 734,52	0,10
146	390 170,36	1 288 731,62	0,10
147	390 182,18	1 288 702,65	0,10
148	390 192,54	1 288 708,57	0,10
149	390 188,69	1 288 717,05	0,10
150	390 188,43	1 288 720,47	0,10
151	390 191,50	1 288 731,38	0,10
152	390 193,14	1 288 733,89	0,10
153	390 195,92	1 288 735,01	0,10
154	390 198,84	1 288 734,34	0,10
155	390 200,85	1 288 732,11	0,10
156	390 201,12	1 288 728,67	0,10
157	390 198,55	1 288 719,52	0,10
158	390 201,31	1 288 713,45	0,10
159	390 256,49	1 288 743,62	0,10
160	390 242,38	1 288 769,75	0,10
161	390 240,48	1 288 767,64	0,10
162	390 237,90	1 288 766,12	0,10
163	390 234,91	1 288 766,35	0,10
164	390 232,59	1 288 768,25	0,10
165	390 231,77	1 288 771,14	0,10

166	390 233,06	1 288 774,34	0,10
167	390 237,33	1 288 779,08	0,10
168	390 231,13	1 288 790,49	0,10
169	390 230,56	1 288 793,44	0,10
170	390 231,77	1 288 796,18	0,10
171	390 233,06	1 288 797,23	0,10
172	390 237,03	1 288 799,48	0,10
173	390 239,96	1 288 800,10	0,10
174	390 242,72	1 288 798,94	0,10
175	390 244,32	1 288 796,40	0,10
176	390 244,18	1 288 793,40	0,10
177	390 242,20	1 288 791,07	0,10
178	390 265,25	1 288 748,44	0,10
179	390 279,95	1 288 756,58	0,10
180	390 206,51	1 288 890,11	0,10
181	390 190,41	1 288 882,51	0,10
182	390 200,49	1 288 864,82	0,10
183	390 203,38	1 288 865,47	0,10
184	390 206,16	1 288 864,34	0,10
185	390 207,79	1 288 861,82	0,10
186	390 207,68	1 288 858,83	0,10
187	390 205,49	1 288 856,17	0,10
188	390 201,15	1 288 853,64	0,10
189	390 198,23	1 288 852,98	0,10
190	390 195,45	1 288 854,11	0,10
191	390 194,29	1 288 855,49	0,10
192	390 184,32	1 288 873,00	0,10
193	390 164,02	1 288 819,16	0,10
194	390 158,02	1 288 797,89	0,10
195	390 156,37	1 288 795,38	0,10
196	390 153,59	1 288 794,26	0,10
197	390 150,67	1 288 794,94	0,10
198	390 148,66	1 288 797,17	0,10
199	390 148,39	1 288 800,61	0,10
200	390 153,10	1 288 817,28	0,10
201	390 126,17	1 288 824,94	0,10
202	390 124,97	1 288 821,51	0,10
203	390 123,17	1 288 819,11	0,10
204	390 119,08	1 288 818,31	0,10
205	390 100,33	1 288 822,82	0,10
206	390 097,50	1 288 814,46	0,10
207	390 095,72	1 288 812,03	0,10
208	390 092,89	1 288 811,06	0,10
209	390 090,00	1 288 811,89	0,10
210	390 088,11	1 288 814,22	0,10
211	390 088,02	1 288 817,66	0,10
212	390 092,32	1 288 830,35	0,10
213	390 094,10	1 288 832,78	0,10
214	390 098,23	1 288 833,61	0,10
215	390 117,03	1 288 829,09	0,10
216	390 119,95	1 288 839,06	0,10
217	390 121,55	1 288 841,60	0,10
218	390 124,31	1 288 842,77	0,10
219	390 127,25	1 288 842,15	0,10
220	390 129,30	1 288 839,96	0,10
221	390 129,63	1 288 836,53	0,10
222	390 129,10	1 288 834,50	0,10
223	390 156,21	1 288 826,79	0,10
224	390 177,90	1 288 884,34	0,10
225	390 156,07	1 288 924,10	0,10

226	390 103,07	1 288 912,27	0,10
227	390 099,85	1 288 901,66	0,10
228	390 098,16	1 288 899,18	0,10
229	390 095,36	1 288 898,12	0,10
230	390 092,45	1 288 898,85	0,10
231	390 090,48	1 288 901,12	0,10
232	390 090,29	1 288 904,56	0,10
233	390 092,84	1 288 912,97	0,10
234	390 067,24	1 288 919,10	0,10
235	390 037,00	1 288 927,68	0,10
236	390 009,50	1 288 935,17	0,10
237	389 995,87	1 288 887,77	0,10
238	389 994,21	1 288 885,27	0,10
239	389 991,42	1 288 884,16	0,10
240	389 988,50	1 288 884,85	0,10
241	389 986,50	1 288 887,09	0,10
242	389 986,25	1 288 890,53	0,10
243	390 001,25	1 288 942,67	0,10
244	390 002,91	1 288 945,17	0,10
245	390 005,70	1 288 946,28	0,10
246	390 007,37	1 288 946,11	0,10
247	390 034,83	1 288 938,64	0,10
248	390 035,44	1 288 940,87	0,10
249	390 037,06	1 288 943,39	0,10
250	390 039,83	1 288 944,54	0,10
251	390 042,76	1 288 943,89	0,10
252	390 044,79	1 288 941,68	0,10
253	390 045,09	1 288 938,24	0,10
254	390 044,47	1 288 935,96	0,10
255	390 069,53	1 288 928,84	0,10
256	390 099,22	1 288 921,66	0,10
257	390 156,75	1 288 934,50	0,10
258	390 160,11	1 288 936,53	0,10
259	390 163,02	1 288 937,25	0,10
260	390 165,82	1 288 936,17	0,10
261	390 167,50	1 288 933,68	0,10
262	390 167,45	1 288 930,68	0,10
263	390 165,33	1 288 928,02	0,10
264	390 185,51	1 288 891,26	0,10
265	390 201,70	1 288 898,90	0,10
266	390 156,78	1 288 981,52	0,10
267	390 122,02	1 289 043,38	0,10
268	390 105,58	1 289 033,14	0,10
269	390 115,27	1 289 015,42	0,10
270	390 118,76	1 289 016,28	0,10
271	390 121,50	1 289 015,06	0,10
272	390 123,05	1 289 012,49	0,10
273	390 122,85	1 289 009,50	0,10
274	390 120,57	1 289 006,92	0,10
275	390 115,64	1 289 004,25	0,10
276	390 112,70	1 289 003,68	0,10
277	390 109,96	1 289 004,90	0,10
278	390 094,55	1 289 032,47	0,10
279	390 078,83	1 289 060,57	0,10
280	390 021,94	1 289 058,27	0,10
281	390 020,04	1 289 055,00	0,10
282	390 017,25	1 289 053,91	0,10
283	390 014,33	1 289 054,61	0,10
284	390 012,35	1 289 056,86	0,10
285	390 012,12	1 289 060,30	0,10

ОБЩЕСТВО С ОГРАНИЧЕННОЙ ОТВЕТСТВЕННОСТЬЮ
"А.И.И.И.И."

286	390 013,36	1 289 064,53	0,10
287	390 015,03	1 289 067,02	0,10
288	390 017,95	1 289 068,12	0,10
289	390 080,34	1 289 070,64	0,10
290	390 083,89	1 289 072,56	0,10
291	390 086,83	1 289 073,13	0,10
292	390 089,58	1 289 071,92	0,10
293	390 091,13	1 289 069,35	0,10
294	390 090,93	1 289 066,36	0,10
295	390 088,65	1 289 063,77	0,10
296	390 088,54	1 289 063,71	0,10
297	390 100,73	1 289 041,91	0,10
298	390 117,15	1 289 052,13	0,10
299	390 093,03	1 289 095,90	0,10
300	390 034,72	1 289 189,77	0,10
301	390 021,92	1 289 182,30	0,10
302	390 033,94	1 289 155,56	0,10
303	390 034,20	1 289 152,17	0,10
304	390 031,54	1 289 142,59	0,10
305	390 029,91	1 289 140,08	0,10
306	390 027,13	1 289 138,95	0,10
307	390 024,21	1 289 139,61	0,10
308	390 022,19	1 289 141,83	0,10
309	390 021,91	1 289 145,27	0,10
310	390 024,08	1 289 153,11	0,10
311	390 013,18	1 289 177,34	0,10
312	389 967,51	1 289 151,98	0,10
313	389 975,25	1 289 128,36	0,10
314	389 975,30	1 289 125,41	0,10
315	389 972,24	1 289 114,82	0,10
316	389 970,59	1 289 112,32	0,10
317	389 967,80	1 289 111,22	0,10
318	389 964,88	1 289 111,91	0,10
319	389 962,88	1 289 114,15	0,10
320	389 962,64	1 289 117,59	0,10
321	389 965,26	1 289 126,71	0,10
322	389 958,73	1 289 146,66	0,10
323	389 914,87	1 289 122,20	0,10
324	389 932,12	1 289 097,30	0,10
325	389 932,84	1 289 093,19	0,10
326	389 929,82	1 289 081,61	0,10
327	389 928,23	1 289 079,07	0,10
328	389 925,47	1 289 077,89	0,10
329	389 922,53	1 289 078,51	0,10
330	389 920,48	1 289 080,70	0,10
331	389 920,15	1 289 084,13	0,10
332	389 922,59	1 289 093,49	0,10
333	389 906,10	1 289 117,30	0,10
334	389 849,99	1 289 085,91	0,10
335	389 897,50	1 289 043,45	0,10
336	389 900,68	1 289 039,53	0,10
337	389 930,89	1 289 029,64	0,10
338	389 933,33	1 289 027,89	0,10
339	389 934,33	1 289 025,06	0,10
340	389 933,53	1 289 022,17	0,10
341	389 931,22	1 289 020,25	0,10
342	389 928,32	1 289 020,15	0,10
343	389 922,44	1 288 967,66	0,10
344	389 921,23	1 288 964,92	0,10
345	389 918,66	1 288 963,36	0,10

346	389 915,67	1 288 963,56		0,10	
347	389 913,32	1 288 965,43		0,10	
348	389 912,50	1 288 968,78		0,10	
349	389 918,59	1 289 023,14		0,10	
350	389 896,03	1 289 030,53		0,10	
351	389 892,40	1 289 033,25		0,10	
352	389 890,51	1 289 036,28		0,10	
353	389 840,74	1 289 080,77		0,10	
354	389 789,75	1 289 053,62		0,10	
355	389 761,14	1 289 036,82		0,10	
41	389 803,49	1 288 961,99		0,10	
3. Сведения о характерных точках части (частей) границы объекта					
1	2	3	4	5	6
—	—	—	—	—	—



Раздел 3

Сведения о местоположении измененных (уточненных) границ объекта							
1. Система координат <u>МСК-13, зона I</u>							
2. Сведения о характерных точках границ объекта							
Обозначение характерных точек границы	Существующие координаты, м		Измененные (уточненные) координаты, м		Метод определения координат характерной точки	Средняя квадратическая погрешность положения характерной точки (Mt), м	Описание обозначения точки на местности (при наличии)
	X	Y	X	Y			
1	2	3	4	5	6	7	8
—	—	—	—	—	—	—	—
3. Сведения о характерных точках части (частей) границы объекта							
1	2	3	4	5	6	7	8
—	—	—	—	—	—	—	—





Условные обозначения:

- Границы образуемого публичного сервитута
- Номер кадастрового квартала
- Граница земельных участков по сведениям ЕГРН
- 1 - Номер поворотной точки границы образуемого публичного сервитута
- Граница кадастрового квартала
- Ось сооружения

Подпись _____ Васягин А.А.



Дата _____ 04.09.2024г.

Место для оттиска печати (при наличии) лица, составившего описание местоположения границ объекта



Условные обозначения:

- Граница образуемого публичного сервитута
- Граница кадастрового квартала

- 1 - Номер поворотной точки границы образуемого публичного сервитута
- Граница земельных участков по сведениям ЕГРН



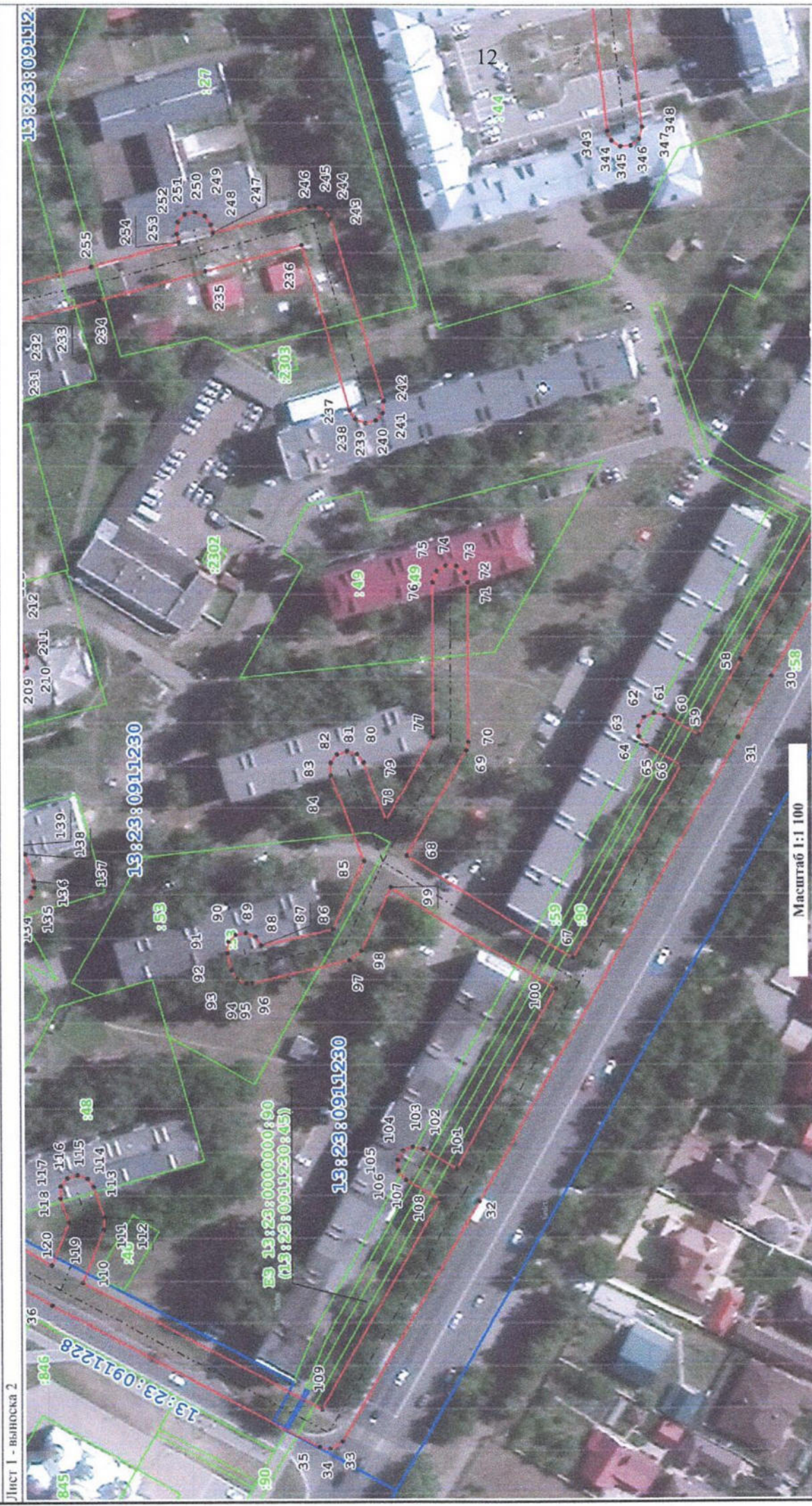
Подпись _____ Васягин А.А.

Место для отиска печати (при наличии) лица, составившего описание местоположения границ объекта

Дата _____ 04.09.2024г.

13:23:0911230
Масштаб 1:100

Раздел 4
Схема расположения границ публичного сервитута



Условные обозначения:

- Граница образуемого публичного сервитута
- Граница кадастрового квартала

- 1 - Номер поворотной точки границы образуемого публичного сервитута
- Граница земельных участков по сведениям ЕГРН



Подпись

Васягин А.А.

Место для оттиска печати (при наличии) лица, составившего описание местоположения границ объекта

Дата

04.09.2024г.



Масштаб 1:1 100

- Условные обозначения:
- Граница образуемого публичного сервитута
 - Граница кадастрового квартала
 - Граница земельных участков по сведениям ЕГРН
 - 1 - Номер поворотной точки границы образуемого публичного сервитута
 - Граница кадастрового квартала
 - Ось сооружения

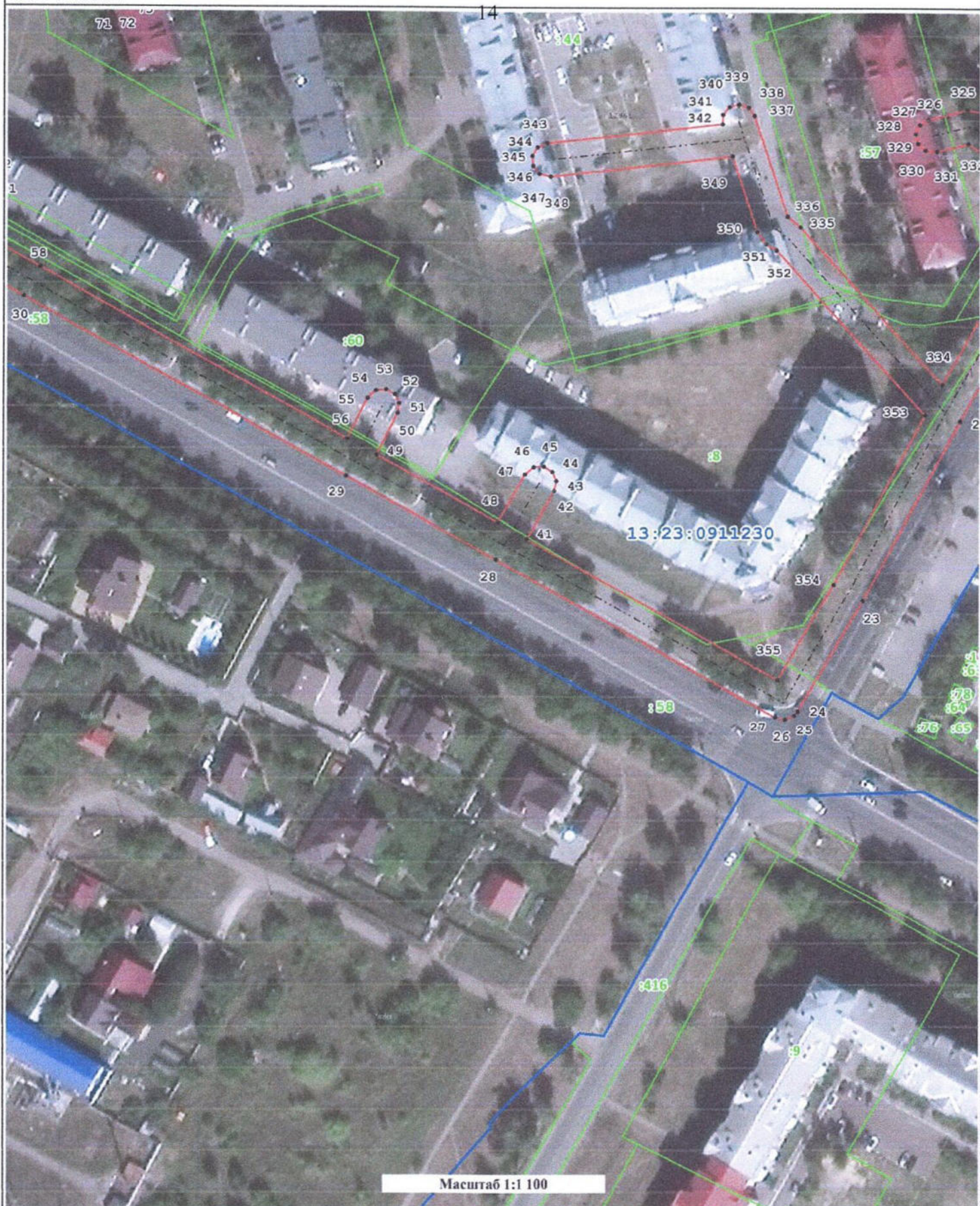
Подпись _____ Васягин А.А.

Дата _____ 04.09.2024г.

Место для оттиска печати (при наличии) лица, составившего описание местоположения границ объекта



Организация
 ООО "КМБ" А.А.
 (Faint text and logo)



Масштаб 1:1 100

Условные обозначения:

- Граница образуемого публичного сервитута

- Номер кадастрового квартала

- Граница земельных участков по сведениям ЕГРН

1 - Номер поворотной точки границы образуемого публичного сервитута

- Граница кадастрового квартала

- Ось сооружения

Подпись Васягин Л.А.

Дата 04.09.2024г.

Место для оттиска печати (при наличии) лица, составившего описание местоположения границ объекта

ПОСТАНОВЛЕНИЕ

АДМИНИСТРАЦИИ городского округа САРАНСК

от 14 февраля 2025 г.

№ 383

Об установлении публичного сервитута

Принимая во внимание ходатайство Муниципального предприятия городского округа Саранск «Саранское водопроводно-канализационное хозяйство» от 12 сентября 2024 года № 2031 (вх. № 1308-Вх/По от 12 сентября 2024 года), в соответствии с Федеральным законом от 6 октября 2003 года № 131-ФЗ «Об общих принципах организации местного самоуправления в Российской Федерации», статьей 23 Земельного кодекса Российской Федерации Администрация городского округа Саранск постановляет:

1. Установить публичный сервитут площадью 32 479 кв. м для эксплуатации водопроводных сетей 2 микрорайона Юго-запада:

1.1. В отношении земельных участков (частей земельных участков):

– с кадастровым номером 13:23:0000000:90 (единое землепользование 13:23:0911230:45), расположенного по адресу: Республика Мордовия, г. Саранск;

– с кадастровым номером 13:23:0000000:3893, расположенного по адресу: Республика Мордовия, г. Саранск, ул. Комарова;

– с кадастровым номером 13:23:0911225:68, расположенного по адресу: Республика Мордовия, г. Саранск, ул. М. Расковой;

– с кадастровым номером 13:23:0911225:69, расположенного по адресу: Республика Мордовия, г. Саранск, ул. Попова;

– с кадастровым номером 13:23:0911225:2486, расположенного по адресу: Республика Мордовия, г. Саранск, ул. М. Расковой;

– с кадастровым номером 13:23:0911228:44, расположенного по адресу: Республика Мордовия, г. Саранск, ул. М. Расковой;

– с кадастровым номером 13:23:0911229:85, расположенного по адресу: Республика Мордовия, г. Саранск, ул. Попова;

– с кадастровым номером 13:23:0911230:1, расположенного по адресу: Республика Мордовия, г. Саранск, ул. М. Расковой, дом 32 «а»;

– с кадастровым номером 13:23:0911230:8, расположенного по адресу: Республика Мордовия, г. Саранск, ул. Ульянова, д. 75 А;

– с кадастровым номером 13:23:0911230:11, расположенного по адресу: Республика Мордовия, г. Саранск, ул. Попова, дом 52;

– с кадастровым номером 13:23:0911230:16, расположенного по адресу: Республика Мордовия, г. Саранск, ул. Попова, дом 54;

– с кадастровым номером 13:23:0911230:18, расположенного по адресу: Республика Мордовия, г. Саранск, ул. Попова, дом 46;

– с кадастровым номером 13:23:0911230:19, расположенного по адресу: Республика Мордовия, г. Саранск, ул. Попова, дом 42;

– с кадастровым номером 13:23:0911230:27, расположенного по адресу: Республика Мордовия, г. Саранск, ул. Попова, дом 48;

– с кадастровым номером 13:23:0911230:43, расположенного по адресу: Республика Мордовия, г. Саранск, ул. М. Расковой, дом 30 «а»;

– с кадастровым номером 13:23:0911230:44, расположенного по адресу: Республика Мордовия, городской округ Саранск, город Саранск, улица Комарова, земельный участок 13;

– с кадастровым номером 13:23:0911230:48, расположенного по адресу: Республика Мордовия, г. Саранск, ул. М. Расковой, дом 34;

– с кадастровым номером 13:23:0911230:49, расположенного по адресу: Республика Мордовия, г. Саранск, ул. Ульянова, дом 77;

– с кадастровым номером 13:23:0911230:50, расположенного по адресу: Республика Мордовия, г. Саранск, ул. Попова, дом 56;

- с кадастровым номером 13:23:0911230:51, расположенного по адресу: Республика Мордовия, г. Саранск, ул. Попова, дом 62;
- с кадастровым номером 13:23:0911230:52, расположенного по адресу: Республика Мордовия, г. Саранск, ул. Попова, дом 44;
- с кадастровым номером 13:23:0911230:53, расположенного по адресу: Республика Мордовия, г. Саранск, ул. Ульянова, дом 83;
- с кадастровым номером 13:23:0911230:54, расположенного по адресу: Республика Мордовия, г. Саранск, ул. Попова, дом 58;
- с кадастровым номером 13:23:0911230:55, расположенного по адресу: Республика Мордовия, г. Саранск, ул. М. Расковой, дом 32;
- с кадастровым номером 13:23:0911230:56, расположенного по адресу: Республика Мордовия, г. Саранск, ул. Попова, дом 60а;
- с кадастровым номером 13:23:0911230:57, расположенного по адресу: Республика Мордовия, г. Саранск, ул. Комарова, дом 11;
- с кадастровым номером 13:23:0911230:58, расположенного по адресу: Республика Мордовия, г. Саранск, ул. Ульянова (от ул. Осипенко до ул. Энгельса, включая парковку у здания медицинского факультета);
- с кадастровым номером 13:23:0911230:59, расположенного по адресу: Республика Мордовия, г. Саранск, ул. Ульянова;
- с кадастровым номером 13:23:0911230:60, расположенного по адресу: Республика Мордовия, г. Саранск, ул. Ульянова, дом 75;
- с кадастровым номером 13:23:0911230:61, расположенного по адресу: Республика Мордовия, г. Саранск, ул. Попова, дом 60.

1.2. В отношении земель, государственная и муниципальная собственность на которые не разграничена, расположенных в кадастровых кварталах 13:23:0911225, 13:23:0911230.

1.3. Срок, в течение которого использование земельного участка (его части) и (или) расположенного на нем объекта недвижимого имущества в соответствии с их разрешенным использованием будет невозможно или существенно затруднено в связи с осуществлением публичного сервитута, – 3 (три) месяца.

1.4. График проведения работ при осуществлении деятельности, для обеспечения которой устанавливается публичный сервитут, в отношении земель или земельных участков, находящихся в государственной или муниципальной собственности и не предоставленных гражданам или юридическим лицам, не установлен.

2. Утвердить границы публичного сервитута согласно прилагаемому графическому описанию местоположения границ.

3. Публичный сервитут устанавливается сроком на 49 лет.

4. Управлению градостроительства и архитектуры Департамента перспективного развития Администрации городского округа Саранск:

4.1. Направить копию настоящего постановления в Управление Федеральной службы государственной регистрации, кадастра и картографии по Республике Мордовия.

4.2. Опубликовать настоящее постановление.

5. Муниципальному предприятию городского округа Саранск «Саранское водопроводно-канализационное хозяйство»:

5.1. Заключить соглашения об осуществлении публичного сервитута с правообладателями земельных участков, указанных в пункте 1 настоящего постановления.

5.2. Привести земельные участки, указанные в пункте 1 настоящего постановления, в состояние, пригодное для их использования в соответствии с разрешенным использованием, в срок не позднее трех месяцев после завершения капитального или текущего ремонта, реконструкции, эксплуатации, консервации, сноса инженерного сооружения.

6. Контроль за исполнением настоящего постановления возложить на Заместителя Главы городского округа Саранск – Директора Департамента перспективного развития Администрации городского округа Саранск.

7. Настоящее постановление вступает в силу после его официального опубликования.

Временно исполняющий полномочия

Главы городского округа Саранск

В.В. Быков

Полный текст опубликован в официальном сетевом издании
<https://право.саранск.рф>, <https://саранск.рф>