

ПОСТАНОВЛЕНИЕ
ГЛАВЫ городского округа Саранск

от 07 мая 2024 г.

№ 123-ПГ

О вынесении на публичные слушания вопроса об отмене документации по планировке территории, ограниченной ул. 1-я Промышленная, ул. Пролетарская, ул. Лодыгина и Лямбирским шоссе (в районе промышленной зоны) г. Саранска, включая проект межевания, в части земельного участка с кадастровым номером 13:23:1007034:403

Принимая во внимание письмо Министерства земельных и имущественных отношений Республики Мордовия от 7 мая 2024 года № 447-з (вх. № 2102-Вх/Выш от 7 мая 2024 года), в соответствии со статьей 28 Федерального закона от 6 октября 2003 года № 131-ФЗ «Об общих принципах организации местного самоуправления в Российской Федерации», статьями 42, 43, 45, 46 Градостроительного кодекса Российской Федерации, Положением о порядке проведения публичных слушаний в городском округе Саранск, утвержденным решением Саранского городского Совета депутатов от 12 октября 2005 года № 160, постановляю:

1. Вынести на публичные слушания вопрос об отмене документации по планировке территории, ограниченной ул. 1-я Промышленная, ул. Пролетарская, ул. Лодыгина и Лямбирским шоссе (в районе промышленной зоны) г. Саранска, включая проект межевания, в части земельного участка с кадастровым номером 13:23:1007034:403.

2. Определить место и время проведения публичных слушаний: г. Саранск, ул. Коваленко, д. 20А, с 16 часов 40 минут 23 мая 2024 года.

3. Со дня опубликования настоящего постановления до дня проведения публичных слушаний обеспечить открытие и проведение экспозиции по вопросу, указанному в пункте 1 настоящего постановления, по адресу: г. Саранск, пр-кт Ленина, д. 4 (информационный стенд на 4 этаже) ежедневно с 9 часов 00 минут до 12 часов 30 минут и с 14 часов 00 минут до 17 часов 00 минут, кроме субботы и воскресенья.

4. Установить, что организация и проведение публичных слушаний осуществляются рабочей группой (приложение 1 к настоящему постановлению).

5. Предложения и замечания по вопросу, указанному в пункте 1 настоящего постановления, принимаются рабочей группой до 23 мая 2024 года в соответствии с прилагаемой формой внесения предложений и замечаний (приложение 2 к настоящему постановлению) по адресу: г. Саранск, пр-кт Ленина, д. 4, кабинет № 419 (тел. 39-27-52) ежедневно с 9 часов 00 минут до 17 часов 00 минут, кроме субботы и воскресенья.

6. Обсуждение вопроса, указанного в пункте 1 настоящего постановления, осуществляется в порядке, установленном Положением о порядке проведения публичных слушаний в городском округе Саранск, утвержденным решением Саранского городского Совета депутатов от 12 октября 2005 года № 160.

7. Опубликовать необходимые документы по вопросу, указанному в пункте 1 настоящего постановления, в печатном средстве массовой информации «Саранский Вестник», в сетевом издании органов местного самоуправления городского округа Саранск – <https://право.саранск.рф>, <https://саранск.рф> и на портале обратной связи (ПОС) – www.gosuslugi.ru.

8. Настоящее постановление вступает в силу после его официального опубликования.

И. о. Главы городского округа Саранск

И. В. Соколов

Приложение 1

к постановлению Главы
городского округа Саранск
от 7 мая 2024 года № 123-ПГ

Рабочая группа по организации и проведению публичных слушаний

Кожемяка Н. А. – Заместитель Главы городского округа Саранск – Директор Департамента перспективного развития Администрации городского округа Саранск (председатель рабочей группы);

Кузьмин А. А. – Глава Администрации Пролетарского района городского округа Саранск (заместитель председателя рабочей группы);

Шелеметьева Ю. В. – начальник контрактно-договорного отдела Казенного учреждения городского округа Саранск «Градостроительство» (секретарь рабочей группы).

Члены рабочей группы:

Ликомаскина М. А. – Первый заместитель директора Департамента перспективного развития Администрации городского округа Саранск – главный архитектор;

Арсентьев А. Н. – Начальник Управления градостроительства и архитектуры Департамента перспективного развития Администрации городского округа Саранск;

Антонова А. А. – Директор Департамента по правовым вопросам Администрации городского округа Саранск;

Матюшин А. В. – Первый заместитель начальника Управления по вопросам городского хозяйства Департамента городского хозяйства Администрации городского округа Саранск;

Казакова Н. А. – заместитель директора Департамента по социальной политике Администрации городского округа Саранск;

Пивкина Н. А. – Председатель Комитета по управлению муниципальным имуществом городского округа Саранск;

Егорчиков Р. Ф. – заместитель начальника Управления муниципальной службы Администрации городского округа Саранск;

Тюрин А. М. – Председатель Комитета земельных отношений Департамента перспективного развития Администрации городского округа Саранск;

Курганов А. М. – директор КУ «Градостроительство»;

Новиченков В. А. – главный инженер КУ «Градостроительство».

Приложение 2
к постановлению Главы
городского округа Саранск
от 07 мая 2024 года № 123-ПГ

Форма внесения предложений и замечаний

Фамилия, имя, отчество гражданина (граждан), внесшего предложения	Место жительства гражданина (граждан), контактный телефон	Сведения о документе (документах), удостоверяющем личность гражданина (граждан)	Род занятий	Предложения по вопросу, выносимому на публичные слушания

При этом прилагаю: картографический материал (при наличии).

Подпись гражданина (граждан)

Полный текст опубликован в официальном сетевом издании <https://право.саранск.рф>,
<https://саранск.рф>



Общество с ограниченной ответственностью
Региональный научно-исследовательский информационный центр

Свидетельство о допуске к определенному виду или видам работ, которые оказывают влияние на безопасность объектов капитального строительства
СРО-П-081-1326186923-00140-5 от 16.05.2012г.

Заказчик: КУ городского округа Саранск «Градостроительство»

Генподрядчик: Муниципальное предприятие города Нижнего Новгорода «Институт развития города «НижегородгражданНИИпроект»

Место строительства: г. Саранск

**ПРОЕКТ ПЛАНИРОВКИ ТЕРРИТОРИИ,
ограниченной ул. 1-я Промышленная, ул. Пролетарская,
ул. Лодыгина и Лямбирским шоссе г. Саранска,
включая проект межевания**

З-2/2012-01- ПЗ

Саранск 2012



Общество с ограниченной ответственностью
Региональный научно-исследовательский информационный центр

Свидетельство о допуске к определенному виду или видам работ, которые оказывают влияние на безопасность объектов капитального строительства
СРО-П-081-1326186923-00140-5 от 16.05.2012г.

Заказчик: КУ городского округа Саранск «Градостроительство»

Генподрядчик: Муниципальное предприятие города Нижнего Новгорода «Институт развития города «НижегородгражданНИИпроект»

Место строительства: г. Саранск

**ПРОЕКТ ПЛАНИРОВКИ ТЕРРИТОРИИ,
ограниченной ул. 1-я Промышленная, ул. Пролетарская,
ул. Лодыгина и Лямбирским шоссе г. Саранска,
включая проект межевания**

Часть I. Пояснительная записка

Директор	И.А. Митрошин
Главный инженер проекта	И.А. Митрошин
Главный архитектор проекта	Ю.А. Ланкина

Саранск 2012

**Проектная документация разработана в соответствии с
государственными нормами, правилами и стандартами**

Главный инженер проекта

И.А. Митрошин

Главный архитектор проекта

Ю.А. Ланкина

Свидетельство о допуске к определенному виду или видам работ,
которые оказывают влияние на безопасность объектов капитального
строительства СРО-П-081-1326186923-00140-5 от 16.05.2012г.

ОГЛАВЛЕНИЕ

1. ОБЩАЯ ЧАСТЬ	5
1.1 Состав авторского коллектива и ответственных разработчиков проекта.	5
1.2 Состав проекта.	5
2 ПОЯСНИТЕЛЬНАЯ ЗАПИСКА	6
2.1 Обоснование для разработки проекта	6
2.2 Нормативная база и исходные данные для разработки проекта планировки территории	6
2.3 Характеристика участка строительства	7
2.4 Градостроительные и природные условия	8
2.4.1 Инженерно-геологические условия	9
2.5 Генеральный план	9
2.5.1 Композиционно – планировочные решения.	10
2.5.2 Транспортная схема.	11
2.5.3 Организация рельефа и красные линии.	12
2.5.4 Благоустройство территории.	12
2.5.5 Основные показатели по генплану и благоустройству.	13
2.6 Сети и инженерное оборудование	13
2.7 Основные технико-экономические показатели проекта планировки	14
2.8 Охрана окружающей среды	15
2.8.1 Природоохранные мероприятия.	15
2.8.2 Санитарная очистка территории.	16
2.9 Инженерно-технические мероприятия по ГО и обеспечению пожарной безопасности	17
2.10 Мероприятия по созданию доступной среды для маломобильных групп населения и инвалидов	18
2.11 Проект межевания.	18
ПРИЛОЖЕНИЯ	33
1. Ведомость расчета координат точек красных линий	
2. Каталог координат формируемых земельных участков	
3. Задание на разработку градостроительной документации	
4. Постановление Главы Администрации г.о.Саранск от 01.08.06 г. № 2178	
5. Свидетельство о допуске к работам по подготовке проектной документации СРО-П-081-1326186923-00140-2 от 11.03.2010г.	
6. Сведения из БТИ и государственного кадастра недвижимости	

1. ОБЩАЯ ЧАСТЬ

1.1. Состав авторского коллектива и ответственных разработчиков проекта

Главный инженер проекта	И.А. Митрошин
Главный архитектор проекта	Ю.А. Ланкина
Инженер	М.А. Асташов

1.2. Состав проекта

Обозначение	Наименование	Примечание
3-2/2012-01- ПЗ	Часть 1. Общая пояснительная записка	
3-2/2012-01- ГП	Часть 2. Графическая часть	

2. ПОЯСНИТЕЛЬНАЯ ЗАПИСКА

2.1. Обоснование для разработки проекта

Проект планировки территории, ограниченной ул. 1-я Промышленная, ул. Пролетарская, ул. Лодыгина и Лямбирским шоссе г. Саранска, включая проект межевания разработан на основании Постановления Главы Администрации городского округа Саранск № 2178 от 01 августа 2006г. и в соответствии с заданием на разработку градостроительной документации, утвержденным Главой Администрации городского округа Саранск.

2.2. Нормативная база и исходные данные для разработки проекта планировки территории

Работы по разработке проекта планировки территории выполнены в соответствии с требованиями следующих правовых и нормативно-технических документов:

1. Градостроительный кодекс Российской Федерации;
2. Местные нормативы градостроительного проектирования г.о. Саранск, 2008.
3. Правила землепользования и застройки г. Саранска, р.п. Николаевка и Ялга как части г.о. Саранск, 2009 (с изм. от 21.07.2010г. № 582)
4. СНиП 11-04-2003 Инструкция о порядке разработки, согласования, экспертизы и утверждения градостроительной документации, утвержденная Постановлением Государственного комитета РФ по строительству и жилищно-коммунальному комплексу от 29.10.2002г. № 150;
5. СНиП 2.07.01-89* Градостроительство, планировка и застройка городских и сельских поселений;
6. СанПиН 2.2.1/2.1.1.1200-03 «Санитарно-защитные зоны и санитарная классификация предприятий, сооружений и иных объектов»;

В качестве исходных данных для выполнения проекта планировки территории использовались следующие сведения и материалы:

- постановление Главы Администрации городского округа Саранск от 01 августа 2006г. № 2178;

- договор субподряда от 10 мая 2012г.;
- задание на разработку градостроительной документации;
- технический отчет о топографо-геодезических изысканиях, выполненных ООО «РНИИЦ» в 2012г. (свидетельство о допуске к определенному виду или видам работ СРО-И-008-30112009-00102);
- генеральный план г.Саранска, р.п. Николаевка и Ялга, как части городского округа Саранск, утвержденный решением Совета депутатов г.о.Саранск от 27.11.08 г. № 219;
- схемы предварительного согласования и чертежи градостроительных планов, предоставленные КУ г.о.Саранск «Градостроительство»;
- сведения из государственного кадастра недвижимости о земельных участках, расположенных в границах разработки проекта планировки территории и сведения ФГУП «Ростехинвентаризация – Федеральное БТИ» (приложение 6).

2.3. Характеристика участка строительства

Границы разработки ППТ выполнены в соответствии со схемой размещения участка на ситуационном плане, согласованном с Управлением градостроительства и архитектуры Администрации городского округа Саранск.

Участок разработки ППТ расположен в северной промышленно-коммунальной зоне г. Саранск. Границами проектируемой территории служат: с севера – ул. 1-я Промышленная, с запада – Лямбирское шоссе, с востока – ул. Пролетарская, с юга – ул.Лодыгина.

В границы разработки ППТ попадают земельные участки, зарегистрированные в государственном кадастре недвижимости. Характеристика земельных участков зарегистрированных в государственном кадастре недвижимости приведена в приложении 6.

2.4. Градостроительные и природные условия

В настоящее время для проектируемой территории характерна промышленная и коммунально-складская застройка, большая часть

проектируемой территории занята производственными зданиями ОАО «Лисма», в центральной части участка проектирования расположены здания АУ «Технопарк-Мордовия», в северной – здания и сооружения ОАО «Саранский телевизионный завод», также здесь расположены здания и сооружения Мордовского республиканского учебно-курсового комбината, МП «Саранское водопроводно-канализационное хозяйство», ОАО «Волгастальконструкции» и др. Кроме того, на данной территории находится административное здание ФГБУ «Федеральная кадастровая палата», а также АЗС, автосервисы и частные гаражи. Характеристика существующих на данной территории зданий приведена в таблицах 2.1.

Характеристика существующих зданий

Таблица 2.1. – Характеристика существующих зданий

Наименование жилого здания	Эт. кол.	Общая полезная площадь м ²	Площадь застройки, м ²	Год постройки	Строительный объем	Примечание
1	2	3	4	5	6	7
ул. 1-я Промышленная						
Дом № 4 (КПП)	1	12,4	18,7	1989	2	
Дом № 4 (склад упаковки)	1	424,6	451,2	1989	2121	
Дом № 4 (КПП)	1	11,0	17,3	1989	48	
Дом № 4 (КПП)	1	27,8	37,0	1989	100	
Дом № 4 (здание отд. кадров)	1	294,1	383,5	1982	1189	
Дом № 4 (здравпункт)	2	726,4	328,1	1993	1767	
Дом № 4 (корпус покрытый)	1	12922,9	9694,9	1983	85571	
Дом № 4 (склад оборудования)	1	946,2	1001,3	1980	10204	
Дом № 4 (станция очистки)	1	504,7	571,0	1981	3278	
Дом № 4 (трансп. галерея)	1	145,9	167,2	1982	669	
Дом № 4 (газорегул. пункт)	1	35,5	51,7	1981	171	
Дом № 4 (здание мойки)	1	120,9	147,3	2001	957	
Дом № 4 (склад)	1	460,5	533,0	2001	1599	
Дом № 4 (склад пеноп. вклад.)	2	312,5	197,1	1990	1123	
Дом № 4 (администр. здание)	7	9739,9	3481,7	1984	36978	
Дом № 4 (энергокорпус)	2	3229,4	2502,5	1979	19545	
Дом № 4 (склад химикатов)	1	758,8	925,4	1979	3165	
Дом № 4 (деревеообр. корпус)	1	16155,5	13967,3	1980	118555	
Дом № 4 (механозагот. корпус)	2	11220,6	10658,2	1981	92126	
Дом № 4 (склад сбыта)	2	1672,0	1319,4	1996	11042	
Дом № 4 (здание гаража)	1	2006,4	1941,2	1981	9043	
Дом № 4 (котельная)	1	867,1	953,6	1986	7438	
Дом № 4 (овощехранилище)	1	989,5	1026,8	2000	9241	
Дом № 4 (здание химикатов)	1	897,2	938,4	1987	5349	
Дом № 4 (складской корпус)	1	1734,2	1940,8	1987	11644	

Дом № 4 (здание столовой)	3	5602,9	2144,1	1982	20957	
Дом № 4 (сборочный корпус)	1	10360,9	11433,9	1979	85081	
Дом № 2 (производств. здание)	2	656,0	657,4	1973	4339	
Дом № 2 (проходная)	1	15,7	22,4	1998	67	
Дом № 2 (крытая стоянка)	1	2878,2	2987,5	1982	26888	
Дом № 2 (котельная)	1	10,3	12,3	2002	28	
Дом № 2 (склад)	1	46,8	51,2	1994	205	
Дом № 2 (склад)	1	78,1	79,7	1995	478	
ул. Лямбирское шоссе						
Дом №6 (зд. насосной станции)	1	539,8	526,7	1969	3833	
Дом №6 (хлораторная)	1	95,1	105,9	1978	613	
Дом №10а (учебно-курсовой комбинат)	3	1714,0	701,1	1980	6373	
Дом №10б (администр. здание)	4	2246,0	830,0	1975	10384	
ул. Пролетарская						
Дом №144 (склад заполнителей)	1	776,0	776,0	1975	10072	
Дом №144 (склад)	1	821,9	930,2	1981	5339	
Дом №144 (КПП)	1	12,8	20,7	2005	59	
Дом №144 (газораспр. пункт)	1	15,2	27,1	1982	89	
Дом №144 (администр. здание)	2	727,0	470,3	1973	3010	
Дом №144 (теплопункт)	1	97,0	119,5	1974	932	
Дом №144 (материальный склад)	1	1153,2	1301	1970	8643	
Дом №144 (глав. произ. корпус)	1	4016,9	3726	1975	3423	
Дом №144 (склад цемента)	1	114,8	142,7	1972	799	
Дом №144 (склад ГСМ)	1	36,9	46,7	1972	140	
Дом №144 (трансформ. подстан.)	1	62,9	77,2	1970	262	
Дом №144 (администр. здание)	3	1008,3	1064,7	1981	6377	
ул. Лодыгина						
Дом №7б	1	16,3	217,8	2002	92	
Дом №7в (бытовое здание)	1	244,1	364,4	1973	1184	
Дом №3 (зд. опытного завода)	2	8812,4	7156,3	1972	62731	
Дом №3 (здание склада)	1	1732,6	1791,6	2012	12183	
Дом №3 (здание столовой)	1	822,0	884,5	1975	3433	
Дом №3 (здание лаборатории)	2	994,5	599,1	1990	4074	
Дом №3 (водозаборное соор.)	1	16,1	20,4	1990	49	
Дом №3 (водозаборное соор.)	1	24,7	31,2	1990	94	
Дом №3 (зд. контр. будки)	1	28,7	45,9	1968	177	
Дом №3 (зд. эксперим. корпуса)	4	7512,3	2779,1	1984	41537	

В соответствии с правилами землепользования и застройки г. Саранска, р.п. Николаевка и Ялга как части г.о. Саранск на проектируемой территории выделены следующие территориальные зоны:

- П1 – производственные и коммунально-складские предприятия I класса опасности;

- ПЗ – производственные и коммунально-складские предприятия III класса опасности;
- П4 – производственные и коммунально-складские предприятия VI класса опасности;
- П5 – производственные и коммунально-складские предприятия V класса опасности;
- П6 – научно-производственные центры;
- СХ1 – объекты сельскохозяйственного производства;
- ОТЗ – озелененные территории специального назначения.

Для каждой из территориальных зон градостроительными регламентами установлен правовой режим использования земельных участков для регулирования их землепользования и параметров застройки.

Абсолютные отметки поверхности земли в пределах участка по существующему рельефу колеблются от 173,82 до 206,81 м. Рельеф площадки холмистый с уклоном на север.

Район строительства относится ко II В климатическому подрайону II климатического района.

Расчетная зимняя температура наружного воздуха (средняя наиболее холодной пятидневки обеспеченностью 0,92) минус 30 °С.

Расчетное значение веса снегового покрова - 180 кг/м².

Нормативное значение ветрового давления - 30 кгс/м².

Нормативная глубина промерзания грунтов 1,5 м.

Площадка существующей застройки относится к сухой зоне по влажности. Ветровой режим характеризуется преобладанием ю и юз направлениями ветров в зимний период, з и сз - в летний период. Средняя скорость ветра колеблется от 6,9 м/с зимой до 4,4 м/с летом.

2.4.1 Инженерно-геологические условия

Проектируемая территории по геологическому строению относится к зоне эрозионно-денудационных равнин. С поверхности здесь широко развит

маломощный (до 2-5 м) покров рыхлых четвертичных отложений (суглинки, пески, древесно-щебнистые суглинки и супеси). Под ним залегают коренные кремнисто-карбонатные породы мела, пески и глины, нередко обнажающиеся на крутых склонах долин притоков основных рек.

Глубина залегания грунтовых и местами слабонапорных подземных вод от 2-10 до 30-40 м. Подземные воды обладают углекислой и сульфатной агрессивностью на отдельных участках.

2.5 Генеральный план

Проект планировки территории разработан в соответствии с заданием на разработку градостроительной документации на инженерно-топографическом плане, выполненном специалистами ООО «РНИИЦ» в августе-сентябре 2012 г.

Площадь проектируемой территории составляет 237,0 га. Существующая окружающая застройка в основном является сложившейся и представлена промышленными зданиями. Основные подъезды к проектируемой территории предусмотрены по существующим магистралям городского значения: ул. Лодыгина, ул. 1-я Промышленная, Лямбирское шоссе, ул. Пролетарская.

Согласно генерального плана проектируемая промышленная зона сохраняется в своих границах и получает дальнейшее структурное развитие за счет формирования на ее территории участков для размещения объектов, соответствующих видам разрешенного использования территории и повышения ее благоустройства.

2.5.1 Композиционно – планировочные решения

Проектируемый участок имеет в плане форму близкую к прямоугольнику.

Основанными факторами, организующими и определяющими планировочную структуру проектируемой территории является сложившаяся промышленная застройка.

В основные задачи стоящие при проектировании входило:

- определение красных линий;

- определение границ существующих земельных участков, а также земельных участков, свободных от прав третьих лиц;
- регулирование транспортных потоков внутри микрорайона;
- благоустройство и озеленение территорий.

В основу архитектурно-планировочной организации данной территории положен принцип перехода от экстенсивного их использования – к интенсивному. Одновременно предлагается формирование на территории промышленной застройки центров обслуживания и повышение уровня ее благоустройства. Для благоустройства производственной территории планируется ее озеленение.

Свободная от застройки территория в центральной части участка проектирования относится к зоне П4 (в соответствии с ПЗЗ), поэтому ППТ здесь проектируется размещение производственных предприятий VI класса опасности. Остальные территории свободные от застройки относятся к территориальной зоне ОТЗ (озелененные территории специального назначения), где запрещено размещение производственных и коммунально-складских объектов, поэтому здесь земельные участки не формируются

2.5.2 Транспортная схема

Проектируемая территория расположена в существующей планировочной структуре северной промышленно-коммунальной зоны г.Саранск со сложившимися транспортно-пешеходными связями. Транспортное обслуживание проектируемой территории в настоящее время осуществляется по Лямбирскому шоссе, ул. Лодыгина, ул. 1-я Промышленная и ул.Пролетарская. По этим улицам осуществляется грузовое и легковое транспортное сообщение. По улице Лодыгина осуществляется движение автобусных и троллейбусных маршрутов общественного транспорта.

Проектом планировки ул. Лодыгина и Лямбирское шоссе сохраняются как магистральные улицы соответственно общегородского значения

транспортно-пешеходные 4-х полосные с шириной полосы 3,5 м. и тротуарами шириной 1,5 м, расположенными с двух сторон улиц.

Развитие транспортной сети жилого квартала будет осуществляться в соответствии с решениями генерального плана г. Саранска, разработанного институтом «Гипрогор» г. Москвы в 2006 г. Согласно генплана проектируется расширение ул. Пролетарская до 4-х полос и перепрофилирование ее в магистральную транспортно-пешеходную улицу общегородского значения с шириной полосы 3,5 м. и тротуарами шириной 1,5 м, расположенными с двух сторон улиц. Улица 1-я Промышленная проектируется как магистральная улица районного значения, транспортно-пешеходная 2-х полосная с шириной полосы 3,5 м. и тротуарами шириной 1 м, расположенными с двух сторон улиц.

Существующие проезды к промышленным зданиям в основном двухполосные с шириной полосы 3,0 м.

2.5.3 Организация рельефа и красные линии

Существующая организация рельефа проектируемой территории находится в увязке с отметками прилегающих территорий и обеспечивает отвод поверхностных вод с участка (включая систему наружных водостоков) по лоткам проездов в ливневую канализацию.

Вертикальная планировка выполнена на стадии схемы. Проектируемая территория имеет уклон в северном направлении. Абсолютная разность высот в пределах проектируемой территории составляет 33,0 метра. При решении схемы вертикальной планировки проектные отметки назначались с учетом максимального сохранения рельефа и обеспечения отвода поверхностных вод.

В существующей застройке красные линии сложились исторически. Разбивка проектируемых красных линий производится координатным методом от опорных точек с координатами, указанными в таблице 2.2 (координаты указаны в системе СК-13).

Таблица 2.2. – Координаты точек от которых производится разбивка красных линий

Номер точки	Координата X	Координата Y
ОТ1	396061,530	1291291,952
ОТ2	396250,308	1291282,395
ОТ3	397260,22	1289377,49
ОТ4	397381,28	1289341,82

Ведомость расчета координат точек красных линий приведена в приложении 1.

2.5.4 Благоустройство и озеленение территории

Для благоустройства территории промышленной зоны ППТ предусмотрены следующие мероприятия:

- проектом предусматривается реконструкция существующих и обустройство новых тротуаров с твердым покрытием;
- отвод поверхностных вод запроектирован по лоткам автомобильных дорог с выпуском в дождевую канализацию;
- участки, не занятые застройкой и покрытиями, максимально озеленяются.

Для озеленения рекомендуется ассортимент, в соответствии с климатическими почвенными условиями участка строительства:

- деревья – липа, береза, пирамидальный тополь, клен, ясень (на влажных участках территории – пихта, ель, можжевельник);
- кустарники – снежноягодник, жасмин, ирга, боярышник, сирень, рябина, шиповник морщинистый, туя.

2.5.5 Основные показатели по генплану и благоустройству

В таблице 2.5.1 приведены основные показатели по генплану и благоустройству.

Таблица 2.5.1 – Основные показатели по генплану и благоустройству

Наименование показателей	Единица измерения	Количество	Примечание
Площадь участка	га	237,0	
Площадь территорий производственного назначения	га	188	
	%	79	
Площадь территории объектов общественно-деловой застройки	га	0,3	
	%	0,12	
Площадь территории объектов транспортной инфраструктуры	га	7	
	%	3,0	
Площадь территории объектов инженерной инфраструктуры	га	44,1	
	%	18,6	
Площадь озеленения	га	7,2	
	%	3,03	
Площадь покрытий улиц и проездов	га	19,0	
	%	8,0	

2.6. Сети и инженерное оборудование

Все существующие здания на проектируемой территории оборудованы центральным отоплением, водоснабжением, канализацией, газоснабжением, электроснабжением и т.д.. Все сети инженерных коммуникаций существующие. На проектируемой территории в соответствии с генеральным планом г.Саранск проектируется прокладка ливнесточного коллектора. Окончательные решения по развитию и реконструкции инженерных сетей проектируемой территории должны быть утверждены в составе соответствующей проектной документации.

Для проектируемых зданий предусмотрены подводящие инженерные сети по техническим условиям от эксплуатирующих организаций. Окончательные

расчеты инженерных сетей и сооружений будут выполняться на следующих стадиях проектирования с учетом конкретных условий в момент проектирования.

2.7. Основные технико-экономические показатели проекта планировки

В таблице 2.7.1 приведены основные технико-экономические показатели проекта планировки.

Таблица 2.7.2 – Основные технико-экономические показатели ППТ

№ п/п	Наименование показателей	Единица измерения	Количество на 2012 г.	Количество на расчетный срок (2025 г.)	Примечание
1	2	3	4	5	6
1	Территория				
1.1	Площадь проектируемой территории – всего, в том числе территории:	га	237,0	237,0	
	А) - жилых зон (кварталы, микрорайоны и другие)	га	-	-	
	Б) Общественно-деловой застройки	га	0,28	0,28	
	В) Производственных зон	га	174,1	188,0	
	Г) Зон транспортной инфраструктуры	га	5,2	7,0	без учета магистральных автодорог
	Д) Зон инженерной инфраструктуры	га	44,1	44,1	
	Е) Рекреационных и иных зон	га	-	-	
	Ж) Санитарно-защитных зон в границах проектируемой территории	га	-	-	
1.2	Из общей площади проектируемого района территории общего пользования – всего, из них	га	41,6	41,6	
	- зеленые насаждения общего пользования и прочие территории общего	га	22,7	22,6	
	- улицы, дороги, проезды	га	18,9	19,0	без учета магистральных автодорог

1	2	3	4	5	6
1.3	Из общей территории:				
	- земли муниципальной собственности	га	71,0	-	
2	Население				
2.1	Численность населения	чел.	-	-	
2.2	Плотность населения	чел./га	-	-	
3	Жилищный фонд				
4	Объекты общественно-деловой застройки				
5	Транспортная инфраструктура				
5.1	Магистральные дороги	км	-	-	
5.2	Магистральные улицы общегородского значения	км	6,32	6,32	
5.3	Улицы и проезды местного значения	кв.м	189030	190080	без учета магистральной автодороги
5.4	АЗС и автосервисы	кв.м.	37000	37000	

2.8. Охрана окружающей среды

2.8.1. Природоохранные мероприятия

Природоохранные мероприятия предусмотрены для защиты атмосферного воздуха, почв, а также защиты от шума, электромагнитных воздействий и радиационной опасности.

Проектные решения обеспечивают защиту в части:

- обеспечения планировочными средствами защиты территории общественной застройки от воздействия промышленных предприятий (озеленение, санитарно-защитные зоны);
- проведения мероприятий снижающих выброс вредных веществ в атмосферу автотранспортом;
- запрещения сброса неочищенных сточных и дренажных вод в водные объекты;
- формирование общемикрорайонной системы зеленых насаждений.

Инженерная защита и подготовка территории

В границы разработки ППТ попадают заболоченные территории на которых по заданию Заказчика сформированы земельные участки для размещения производственных предприятий. Перед размещением на данных территориях объектов капитального строительства ППТ рекомендуется выполнение осушительных мероприятий, которые включают в себя:

- подсыпку территории грунтом;
- устройство дренажных систем и эффективной ливневой канализации.

2.8.2. Санитарная очистка территории

Объектами санитарной очистки и уборки на проектируемой территории являются участки тротуаров, проезды, улицы, площадки промышленных предприятий, а также правильная утилизация и вывоз отходов от промышленных производств.

Организация системы современной санитарной очистки микрорайонов включает в себя: сбор и удаление ТБО, уборку территории от мусора, смета снега, мытья усовершенствованных покрытий. Для организации сбора и вывоза ТБО с проектируемой территории ППТ предусмотрены специальные площадки для размещения контейнеров для бытовых отходов с удобными подъездами для транспорта. Площадки проектируются открытыми, с водонепроницаемым покрытием и огражденные зелеными насаждениями.

Летняя уборка предусматривает подметание, мойку и полив покрытий, уборку зеленых зон с последующим вывозом отходов. Зимняя уборка предусматривает очистку покрытий от снега, вывоз его и складирования на снеговой свалке, борьба с гололёдом, предотвращения снежно-ледяных образований.

2.9. Инженерно-технические мероприятия по ГО и обеспечению пожарной безопасности.

Возможными источниками чрезвычайных ситуаций техногенного и природного характера на проектируемой территории могут являться:

- пожары и аварии на объектах и сетях газо-, энерго-, тепло- и водоснабжения;

- автомобильные и железная дорога по которым перевозятся пожароопасные вещества, в т.ч. ГСМ, при разливе которых возможно образование зон разрушений и пожаров.

Застройка проектируемой территории выполнена зданиями производственного и общественного назначения. Планировочная структура данной застройки позволяет обеспечить:

- свободный подъезд и пути ввода спасательных сил и средств, к любому объекту на проектируемой территории;
- нормативные зоны возможного распространения завалов от зданий и сооружений вдоль городских магистралей устойчивого функционирования;
- свободную эвакуацию населения из разрушенных частей промышленной застройки.

Определение зон действия основных поражающих факторов при авариях и катастрофах, меры предосторожности для людей, оценка степени разрушений от воздушной ударной волны и т.п. будут определяться при дальнейшем детальном проектировании.

Исходя из назначения проектируемой территории и требований ГУМ РФ по делам ГО и ЧС дополнительных инженерно-технических мероприятий ГО на планируемой территории не предусматривается.

Пожарная безопасность проектируемой территории обеспечивается соблюдением правил противопожарной безопасности при проектировании и эксплуатации объектов. Наружное пожаротушение осуществляется из пожарных гидрантов.

2.10. Мероприятия по созданию доступной среды для маломобильных групп населения и инвалидов.

Проектные решения данного ППТ обеспечивают условия беспрепятственного и удобного передвижения маломобильных групп населения к зданиям с учетом требований нормативов.

На всех путях движения, доступных для маломобильных групп населения

на все время эксплуатации должна быть обеспечена система средств информационной поддержки. Проектные решения объектов, доступных для маломобильных групп населения, должны обеспечивать:

- досягаемость мест целевого посещения и беспрепятственность перемещения внутри зданий и сооружений;
- безопасность путей движения (в том числе эвакуационных), а также мест обслуживания и приложения труда.

Высота бордюров по краям пешеходных путей на участке не менее 0,05 м., высота бортового камня в местах пересечения тротуаров с проезжей частью, а также перепад высот бордюров, бортовых камней вдоль эксплуатируемых площадок, примыкающих к путям пешеходного движения, не превышает 0,04 м. Для покрытий пешеходных дорожек, тротуаров и пандусов не применяются насыпные или крупноструктурные материалы, препятствующие передвижению маломобильных групп населения на креслах-колясках или с костылями. Для открытых лестниц на перепадах рельефа должна быть принята ширина проступей не менее 0,4 м., высота подступенка – не более 0,12 м. Все ступени наружных лестниц должны быть одинаковыми. Лестницы должны быть продублированы пандусами, имеющими уклон 8%.

2.11. Проект межевания территории

Проект межевания территории разработан в составе проекта планировки проектируемой территории и содержит в своём составе текстовую часть и графические материалы. Графические материалы включают в себя схему существующего использования территории и схему проекта межевания территории.

Проект межевания территории выполнен с учетом сведений из государственного кадастра недвижимости о земельных участках, расположенных в границах проектируемой территории. Характеристика данных земельных участков приведена в таблице 2.11.2.

Технико-экономические показатели проекта межевания приведены в

таблице 2.11.3.

Таблица 2.11.3 - Техничко-экономические показатели проекта межевания

№ п/п	Наименование показателей	Единица измерения	На 2012 год	На расчетный срок (2025 г.)
1	2	3	4	5
1	Площадь проектируемой территории	м ²	2370000	2370000
2	Площадь земельных участков зарегистрированных в земельном кадастре недвижимости	м ²	1796363	1953839
3	Территория подлежащая межеванию, в том числе		157476	-
	- территория промышленной застройки	м ²	139287	-
	- территория объектов транспортной инфраструктуры		18189	-
4	Территории, не подлежащие межеванию, в том числе:	м ²	416161	416161
	- зеленые насаждения общего пользования и прочие территорий общего пользования	м ²	227161	226061
	- улицы, дороги, проезды	м ²	189000	190100
5	Зона действия публичного сервитута	м ²	-	-

В проекте межевания территории отображены границы существующих землепользований, границы формируемых земельных участков, красные линии, линии отступа от красных линий в целях определения места допустимого размещения зданий, строений и сооружений и границы зон действия публичных сервитутов. При разработке проекта межевания границы существующих земельных участков оставлены без изменения. Межевание остальных земельных участков на проектируемой территории выполнено с учетом обеспечения нормативной площади и создания технических коридоров для возможной прокладки инженерных коммуникаций на перспективу. При разработке проекта межевания территории на земельном участке установлены публичные сервитуты для обеспечения свободного доступа каждого земельного участка к дорожно-транспортной сети. Характеристики формируемых

земельных участков и площади установленных публичных сервитутов представлены в таблице 2.11.4.

Нормативные размеры земельных участков под существующими промышленными предприятиями рассчитаны в соответствии с требованиями МНПП и СНиП II-89-80. **Расчет нормативных размеров земельных участков под приведен в таблице 2.11.3.** (стр. 42). Нормативный размер земельного участка промышленного предприятия принят равным отношению площади его застройки к показателю нормативной плотности застройки площадок промышленных предприятий в соответствии со СНиП II-89-80.

2.12. Рекомендации по градостроительному зонированию территории

Настоящим проектом рекомендуется внесение изменений в схему градостроительного зонирования территории г.Саранск. В связи с тем, что в центральной части проектируемой территории расположены частные капитальные гаражи рекомендуется изменить территориальные зоны П6 и П3, расположенные в центральной части участка, на территориальную зону П5, в границах предусмотренных основным чертежом проекта планировки территории. Для размещения формируемых проектом планировки земельных участков рекомендуется изменения части территориальной зоны ОТЗ на П5 в границах предусмотренных основным чертежом проекта планировки территории.

Территориальная зона СХ1, расположенная в северо-восточной части земельного участка в настоящее время не соответствует своему функциональному назначению поэтому ППТ рекомендуется заменить ее на П5.

Таблица 2.11.2 - Характеристика земельных участков зарегистрированных в государственном кадастре недвижимости

№ п/п	Кадастровый номер	Почтовый адрес ориентира	Разрешенное использование	Площадь по сведениям ГКН, м2	Площадь по проекту, м2	Вид права	Правообладатель
1	2	3	4	5	6	7	8
1	13:23:1007031:2	РМ, г. Саранск, Лямбирское шоссе, д. 10"а"	для эксплуатации учебного корпуса	1160		Постоянное бессрочное пользование	ГУ НПО «МРУК комбинат»
2	13:23:1007031:3	РМ, г. Саранск, ул. 1-я Промышленная, д. 2	Для эксплуатации производственных помещений	9272		Аренда	ОАО «Мордовское управление комплектации и производственно-технического обслуживания»
3	13:23:1007031:4	РМ, г. Саранск, шоссе Лямбирское	Для эксплуатации кирпичного гаража	26		Аренда	Малинин В.И.
4	13:23:1007031:5	РМ, г. Саранск, Лямбирское шоссе, 2-й км	Для размещения производственного здания рыбоперерабатывающего цеха	401		Собственность	Игошев В.Н.
5	13:23:1007031:7	РМ, г. Саранск, Лямбирское шоссе, 2-й км	Для эксплуатации зданий, строений, сооружений	2334		Собственность	Ковалев С.П.
6	13:23:1007031:11	РМ, г. Саранск, шоссе Лямбирское	Для эксплуатации кирпичного гаража	52		Аренда	Вавилин В.В.
7	13:23:1007031:12	РМ, г. Саранск, шоссе Лямбирское	Для строительства кирпичного гаража	40		Государственная собственность	-
8	13:23:1007031:13	РМ, г. Саранск, шоссе Лямбирское	Для эксплуатации кирпичного гаража	50		Аренда	Арянов А.М.
9	13:23:1007031:15	РМ, г. Саранск	Для эксплуатации объектов связи	1		Государственная собственность	-
10	13:23:1007031:16	РМ, г. Саранск, в р-не а/к 1185 по Лямбирскому шоссе	Для эксплуатации кирпичного гаража	29		Государственная собственность	-
11	13:23:1007031:17	РМ, г. Саранск, ВЛ 110 кв. "Саранск - РЦ 9"	Для эксплуатации опор воздушных линий электропередач	5		Аренда	ОАО «МРСК Волги»

12	13:23:1007031:18	РМ, г. Саранск	для размещения опор воздушных линий электропередач	35		Аренда	ОАО «МРСК Волги»
13	13:23:1007031:19	РМ, г. Саранск	Для эксплуатации опор воздушных линий электропередач	5		Аренда	ОАО «МРСК Волги»
14	13:23:1007031:20	РМ, г. Саранск	Для эксплуатации опор воздушных линий электропередач	5		Аренда	ОАО «МРСК Волги»
15	13:23:1007031:21	РМ, г. Саранск	Для эксплуатации опор воздушных линий электропередач	55		Аренда	ОАО «МРСК Волги»
16	13:23:1007031:22	РМ, г. Саранск	Для эксплуатации опор воздушных линий электропередач	5		Аренда	ОАО «МРСК Волги»
17	13:23:1007031:23	РМ, г. Саранск	Для эксплуатации опор воздушных линий электропередач	59		Аренда	ОАО «МРСК Волги»
18	13:23:1007031:24	РМ, г. Саранск, ВЛ 110 кв. "Саранск - РЦ 9"	Для эксплуатации опор воздушных линий электропередач	5		Аренда	ОАО «МРСК Волги»
19	13:23:1007031:27	РМ, г. Саранск, Лямбирское шоссе, д. 10 Б	Для эксплуатации административного здания	1588		Постоянное (бессрочное) пользование	ФГБУ «Федеральная кадастровая палата Федеральной службы государственной регистрации кадастра и картографии»
20	13:23:1007031:28	РМ, г. Саранск, Лямбирское шоссе, 10 В	Для размещения производственного здания материально-технического снабжения (склада строительных материалов)	6120		Собственность	Ширманкин Н.А.
21	13:23:1007031:30	РМ, г. Саранск, шоссе Лямбирское, 2 км.	Для размещения платной автостоянки грузовых автомашин, не являющейся объектом капитального строительства	2000		Государственная собственность	-

22	13:23:1007031:31	РМ, г. Саранск, Лямбирское шоссе, в р-не автоколонны № 1185	Для размещения бокса гаража	24		Аренда	Клипиков Ю.В.
23	13:23:1007031:32	РМ, г. Саранск	Для размещения трубопровода	743		Государственная собственность	-
24	13:23:1007031:33	РМ, г. Саранск	Для размещения трубопровода	430		Государственная собственность	-
25	13:23:1007031:35	РМ, г. Саранск, шоссе Лямбирское, 2 км	Для размещения строений устройств транспорта (автостоянки, ремонтных мастерских, подсобных помещений)	16965		Аренда	ООО «Виктория»
26	13:23:1007031:36	РМ, г. Саранск, шоссе Лямбирское	Для размещения бокса гаража № 48	26		Аренда	Мамкаев В.А.
27	13:23:1007031:37	РМ, г. Саранск, шоссе Лямбирское, кв. (развилка автомобильных дорог Ульяновск-Москва, Саранск-Нижний Новгород)-ул.Лодыгина (территория ОАОТТ-ТЭЦ Энерго"	Для размещения трубопровода (газопровода высокого давления с кабелем технологической связи)	2714		Государственная собственность	-
28	13:23:1007031:38	РМ, г. Саранск, Лямбирское шоссе, 2 км	Для размещения здания, строения, сооружения транспорта (ремонтного бокса)	7254		Аренда	Буянкин И.И.
29	13:23:1007031:39	РМ, г. Саранск, Лямбирское шоссе, 2 км	Для размещения здания, строения, сооружения транспорта (теплой стоянки)	3501		Аренда	Буянкин И.И.
30	13:23:1007031:42	РМ, г. Саранск, Лямбирское шоссе, 2 км	Для размещения административного здания материально-технического, продовольственного снабжения, сбыта и заготовок	3665		Аренда	Буянкин И.И.

31	13:23:1007031:43	РМ, г. Саранск, Лямбирское шоссе, в р-не автоколонны №1185	Для размещения кирпичного бокса гаража	24		Аренда	Емлиханов Р.Х.
32	13:23:1007031:55	РМ, г. Саранск, Лямбирское шоссе, 2-ой км	Для эксплуатации производственных помещений	32783		Общая долевая собственность	ООО «Строительная фирма «Восточная» Чебайкин А.В.
33	13:23:1007031:56	РМ, г. Саранск, Лямбирское шоссе, 2-ой км	Для эксплуатации производственных помещений	72		Собственность РМ	
34	13:23:1007031:58	РМ, г. Саранск, ул. 1-я Промышленная	Для размещения объекта бытового обслуживания (станции технического обслуживания)	1522		Сведения о земельном участке носят временный характер	Аннулирован
35	13:23:1007031:59	РМ, г. Саранск, ул. 1-я Промышленная	Для размещения объекта материально-технического снабжения, сбыта и заготовок (склада)	1400		Аренда	Гуреев С.С.
36	13:23:1007031:60	РМ, г. Саранск, Лямбирское шоссе, в р-не автоколонны №1185	Для размещения бокса гаража	24		Аренда	Кулагина Л.А.
37	13:23:1007031:61	РМ, г. Саранск, Лямбирское шоссе, в р-не а/к № 1185	Для размещения бокса гаража	24		Сведения о земельном участке носят временный характер	
38	13:23:1007031:62	РМ, г. Саранск, Лямбирское шоссе	Для размещения бокса гаража	28		Аренда	Федячкин В.В.
39	13:23:1007031:63	РМ, г. Саранск	Для размещения объекта "Реконструкция автодороги по ул. Солнечная"	374		Постоянное (бессрочное) пользование	КУ г.о. Саранск «ДКХиБ»
40	13:23:1007031:64	РМ, г. Саранск, ул. 1-я Промышленная	Для размещения объекта связи (антенно-мачтового сооружения)	40		Сведения о земельном участке носят временный характер	
41	13:23:1007031:65	РМ, г. Саранск, ул. 1-ая Промышленная	Для размещения улиц и дорог	7178		Сведения о земельном участке носят временный характер	

42	13:23:1007031:66	РМ, г. Саранск, Лямбирское шоссе	Для размещения улиц и дорог	15971		Сведения о земельном участке носят временный характер	
43	13:23:1007031:67	РМ, г. Саранск, Лямбирское шоссе	Для размещения воздушной линии электропередачи	15		Сведения о земельном участке носят временный характер	
44	13:23:1007033:1	РМ, г. Саранск, ул. 1-я Промышленная, д. 8, стр. 1,2,3,4,5,6	Для эксплуатации производственных помещений	21380		Аренда	ГУП РМ «Фармация»
45	13:23:1007033:2	РМ, г. Саранск, шоссе Лямбирское, д. 2	Для эксплуатации теплотрассы	264.98			
46	13:23:1007033:3	РМ, г. Саранск, ул. Промышленная, д. 8	Для эксплуатации производственных помещений	4892.83			
47	13:23:1007033:5	РМ, г. Саранск, Лямбирское шоссе	Для эксплуатации теплопункта	1379.30			
48	13:23:1007033:6	РМ, г. Саранск, Лямбирское шоссе, д. 2	Для эксплуатации производственных помещений	6605.40			
49	13:23:1007033:7	РМ, г. Саранск, Северная часть завода "СИС-ЭВС"	Для эксплуатации очистных сооружений	11922		Аренда	ОАО «Лисма»
50	13:23:1007033:11	РМ, г. Саранск	Для эксплуатации опор воздушных линий электропередач	5		Аренда	ОАО «МРСК Волги»
51	13:23:1007033:12	РМ, г. Саранск	Для эксплуатации опор воздушных линий электропередач	43		Аренда	ОАО «МРСК Волги»
52	13:23:1007033:13	РМ, г. Саранск	Для эксплуатации опор воздушных линий электропередач	48		Аренда	ОАО «МРСК Волги»
53	13:23:1007033:14	РМ, г. Саранск	Для эксплуатации опор воздушных линий электропередач	49		Аренда	ОАО «МРСК Волги»
54	13:23:1007033:15	РМ, г. Саранск	Для эксплуатации опор воздушных линий электропередач	63		Аренда	ОАО «МРСК Волги»

55	13:23:1007033:16	РМ, г. Саранск	Для эксплуатации опор воздушных линий электропередач	5		Аренда	ОАО «МРСК Волги»
56	13:23:1007033:17	РМ, г. Саранск	Для эксплуатации опор воздушных линий электропередач	5		Аренда	ОАО «МРСК Волги»
57	13:23:1007033:18	РМ, г. Саранск, Лямбирское шоссе, 2-й км	Для размещения здания пожарного депо	3012		Государственная собственность	-
58	13:23:1007033:19	РМ, г. Саранск	Для размещения трубопровода	16811		Государственная собственность	-
59	13:23:1007033:20	РМ, г. Саранск, ул. 1-я Промышленная, д. 4	Для размещения производственных зданий	190921		Общая долевая собственность	ОАО «Научно-производственный комплекс «Научно-исследовательский институт дальней радиосвязи» ОАО «Саранский телевизионный завод»
60	13:23:1007033:21	РМ, г. Саранск, ул. 1-я Промышленная, д. 4	Для размещения производственных зданий промышленности	23649		Собственность РМ	
61	13:23:1007033:22	РМ, г. Саранск, ул. 1-я Промышленная, д. 4	Для размещения производственного здания промышленности (МСЧ)	1755		Собственность РМ	
62	13:23:1007033:23	РМ, г. Саранск, ул. 1-я Промышленная, д. 4	Для размещения производственного здания промышленности (склад химикатов ОМТС)	5781		Собственность	ООО «Медведь»
63	13:23:1007033:24	РМ, г. Саранск, ул. 1-я Промышленная, д. 4	Для размещения производственного здания промышленности	1124		Собственность	ОАО «Саранский телевизионный завод»
64	13:23:1007033:25	РМ, г. Саранск, ул. 1-я Промышленная, д. 4	Для размещения части железнодорожного подъездного пути	750		Собственность РМ	
65	13:23:1007033:30	РМ, г. Саранск, ул. 1-я Промышленная	Для размещения объекта материально-технического снабжения (производственной базы в составе административного здания и двух складов)	7982		Аренда	ООО «Стандарт»

66	13:23:1007033:31	РМ, г. Саранск, ул. 1-я Промышленная (в р-не ул. Пролетарская)	Для размещения объекта материально-технического снабжения, сбыта и заготовок (склада)	2171		Аренда	Ледяев Г.П.
67	13:23:1007033:32	РМ, г. Саранск, Лямбирское шоссе 2-й км.	Для эксплуатации производственных помещений	2871		Постоянное (бессрочное) пользование	ГУП «Саранский телевизионный завод»
68	13:23:1007033:33	РМ, г. Саранск, Лямбирское шоссе 2-й км	Для эксплуатации производственных помещений	94980		Постоянное (бессрочное) пользование	ГУП «Саранский телевизионный завод»
69	13:23:1007033:34	РМ, г. Саранск, ул. 1-я Промышленная	Для размещения производственного здания	4859		Аренда	Ледяев Г.П.
70	13:23:1007033:35	РМ, г. Саранск, ул. 1-ая Промышленная	Для размещения улиц и дорог	26010		Сведения о земельном участке носят временный характер	
71	13:23:1007033:36	РМ, г. Саранск, Лямбирское шоссе	Для размещения воздушной линии электропередачи	1		Сведения о земельном участке носят временный характер	
72	13:23:1007033:98	РМ, г. Саранск, в районе ул. 1-я Промышленная (южнее ОАО "Саранский телевизионный завод")	Для размещения промышленных объектов	26252			-
73	13:23:1007034:1	РМ, г. Саранск, шоссе Светотехников, д. 5	Для эксплуатации производственных помещений	28864.63		-	-
74	13:23:1007034:2	РМ, г. Саранск	Для эксплуатации водопроводной насосной станции	21028		Аренда	МП «Саранское водопроводно-канализационное хозяйство»
75	13:23:1007034:3	РМ, г. Саранск	Для эксплуатации теплотрассы	258.82		-	-
76	13:23:1007034:5	РМ, г. Саранск, ул. Лодыгина, ГО "Спутник Авто"	Для эксплуатации кирпичного гаража	20		Государственная собственность	
77	13:23:1007034:7	РМ, г. Саранск, ул. Лодыгина, ГО "Спутник Авто"	Для эксплуатации кирпичного гаража	22		-	-

78	13:23:1007034:14	РМ, г. Саранск, ГК "Лайме"	Для размещения бокса гаража	25		Собственность	Илюнин Ю.А.
79	13:23:1007034:34	РМ, г. Саранск, ГК "Центролитовец"	Для эксплуатации бокса гаража	22		Аренда	Щербакова Е.Е.
80	13:23:1007034:35	РМ, г. Саранск, в р-не АО "Лайме", ГМ "Центролитовец"	Для эксплуатации кирпичного гаража	23		Аренда	Никитин П.В.
81	13:23:1007034:36	РМ, г. Саранск	Для эксплуатации кирпичного гаража	22		Аренда	Левина Л.И.
82	13:23:1007034:37	РМ, г. Саранск, ГМ "Спутник Авто"	Для эксплуатации кирпичного гаража	24		Государственная собственность	-
83	13:23:1007034:38	РМ, г. Саранск, ГМ "Центролитовец"	Для эксплуатации кирпичного гаража	23		Государственная собственность	-
84	13:23:1007034:39	РМ, г. Саранск, В р-не АО "Лайме", ГМ "Спутник Авто"	Для эксплуатации кирпичного гаража	25		Государственная собственность	-
85	13:23:1007034:40	РМ, г. Саранск, В р-не АО "Лайме", ГМ "Спутник Авто"	Для эксплуатации кирпичного гаража	27		Государственная собственность	-
86	13:23:1007034:41	РМ, г. Саранск, В р-не АО "Лайме", ГМ "Спутник Авто"	Для эксплуатации кирпичного гаража	27		Государственная собственность	-
87	13:23:1007034:42	РМ, г. Саранск, Северо-западная часть	Для размещения сооружения - артезианской скважины	2210		Аренда	ОАО «Лисма»
88	13:23:1007034:43	РМ, г. Саранск, территория завода СИС и ЭВС	Для размещения сооружения - артезианской скважины	2569		Аренда	ОАО «Лисма»
89	13:23:1007034:44	РМ, г. Саранск, ул. Лодыгина, ГМ "Лада"	Для эксплуатации кирпичного гаража	22		Аренда	Флерин А.В.
90	13:23:1007034:45	РМ, г. Саранск, В р-не АО "Лайме", ГМ "Спутник Авто"	Для эксплуатации кирпичного гаража	25		Государственная собственность	-
91	13:23:1007034:46	РМ, г. Саранск, В р-не АО "Лайме", ГМ "Спутник Авто"	Для эксплуатации кирпичного гаража	26		Государственная собственность	-
92	13:23:1007034:47	РМ, г. Саранск, в р-не телевизионного завода (г/о "Спутник-Авто")	Для эксплуатации кирпичного гаража	24		Государственная собственность	-

93	13:23:1007034:48	РМ, г. Саранск, ул. Лодыгина, ГО "Спутник Авто"	Для эксплуатации кирпичного гаража	24		Аренда	Захаркин О.А.
94	13:23:1007034:49	РМ, г. Саранск, в р-не а/к 1185 по Лямбирскому шоссе	Для размещения бокса гаража	25		Аренда	Абсалямов Р.Н.
95	13:23:1007034:50	РМ, г. Саранск, В р-не АО "Лайме", ГМ "Спутник Авто"	Для эксплуатации кирпичного гаража	23		Государственная собственность	-
96	13:23:1007034:51	РМ, г. Саранск, ул. Лодыгина, кв. г/о "Спутник -Авто"	Для размещения бокса гаража № 232	28		Аренда	Кузьмин А.В.
97	13:23:1007034:52	РМ, г. Саранск, ВЛ 110 кв. "Саранск - РЦ 9"	Для эксплуатации опор воздушных линий электропередач	87		Аренда	ОАО «МРСК Волги»
98	13:23:1007034:53	РМ, г. Саранск, ВЛ 110 кв. "Саранск - РЦ 9"	Для эксплуатации опор воздушных линий электропередач	5		Аренда	ОАО «МРСК Волги»
99	13:23:1007034:54	РМ, г. Саранск	для размещения опор воздушных линий электропередач	35		Аренда	ОАО «Федеральная сетевая компания Единой энергетической системы»
100	13:23:1007034:55	РМ, г. Саранск	для размещения опор воздушных линий электропередач	42		Аренда	ОАО «Федеральная сетевая компания Единой энергетической системы»
101	13:23:1007034:56	РМ, г. Саранск	Для эксплуатации опор воздушных линий электропередач	75		Аренда	ОАО «МРСК Волги»
102	13:23:1007034:57	РМ, г. Саранск	Для эксплуатации опор воздушных линий электропередач	5		Аренда	ОАО «МРСК Волги»
103	13:23:1007034:58	РМ, г. Саранск	Для эксплуатации опор воздушных линий электропередач	5		Аренда	ОАО «МРСК Волги»
104	13:23:1007034:59	РМ, г. Саранск	Для эксплуатации опор воздушных линий электропередач	5		Аренда	ОАО «МРСК Волги»

105	13:23:1007034:60	РМ, г. Саранск	Для эксплуатации опор воздушных линий электропередач	5		Аренда	ОАО «МРСК Волги»
106	13:23:1007034:61	РМ, г. Саранск	Для эксплуатации опор воздушных линий электропередач	74		Аренда	ОАО «МРСК Волги»
107	13:23:1007034:62	РМ, г. Саранск, ГМ "Спутник Авто"	Для строительства кирпичного гаража	22		Аренда	Урзьев В.И.
108	13:23:1007034:63	РМ, г. Саранск, ул. Лодыгина, ПКГО "Спутник авто"	Для размещения бокса гаража №155	20		Аренда	Михеева Л.И.
109	13:23:1007034:64	РМ, г. Саранск, В р-не АО "Лайме", ГМ "Спутник Авто"	Для строительства кирпичного гаража	25		Государственная собственность	-
110	13:23:1007034:65	РМ, г. Саранск	Для эксплуатации опор воздушных линий электропередач	73		Аренда	ОАО «МРСК Волги»
111	13:23:1007034:66	РМ, г. Саранск	Для эксплуатации опор воздушных линий электропередач	73		Аренда	ОАО «МРСК Волги»
112	13:23:1007034:67	РМ, г. Саранск	Для эксплуатации опор воздушных линий электропередач	5		Аренда	ОАО «МРСК Волги»
113	13:23:1007034:68	РМ, г. Саранск	Для эксплуатации опор воздушных линий электропередач	5		Аренда	ОАО «МРСК Волги»
114	13:23:1007034:69	РМ, г. Саранск, ВЛ 110 кв. "Саранск - РЦ 9"	Для эксплуатации опор воздушных линий электропередач	5		Аренда	ОАО «МРСК Волги»
115	13:23:1007034:70	РМ, г. Саранск, ВЛ 110 кв. "Саранск - РЦ 9"	Для эксплуатации опор воздушных линий электропередач	5		Аренда	ОАО «МРСК Волги»
116	13:23:1007034:71	РМ, г. Саранск	Для эксплуатации опор воздушных линий электропередач	52		Аренда	ОАО «МРСК Волги»

117	13:23:1007034:72	РМ, г. Саранск, ул. Лодыгина, ГО "Спутник Авто"	Для эксплуатации кирпичного гаража	24		Аренда	Смирнов П.Д.
118	13:23:1007034:73	РМ, г. Саранск, ул. Лодыгина, ГО "Спутник Авто"	Для эксплуатации кирпичного гаража	24		Аренда	Смирнова С.Н.
119	13:23:1007034:74	РМ, г. Саранск, шоссе Лямбирское	Для эксплуатации кирпичного гаража	26		Государственная собственность	-
120	13:23:1007034:75	РМ, г. Саранск, шоссе Лямбирское	Для эксплуатации кирпичного гаража	25		Государственная собственность	-
121	13:23:1007034:76	РМ, г. Саранск, ул. Лодыгина, ГО "Спутник Авто"	Для эксплуатации кирпичного гаража	22		Аренда	Назаров С.А.
122	13:23:1007034:77	РМ, г. Саранск, ул. Лодыгина, ГО "Центролитовец"	Для эксплуатации кирпичного гаража	24		Аренда	Фарафонова В.Н.
123	13:23:1007034:78	РМ, г. Саранск, ул. Лодыгина, ГО "Спутник Авто"	Для эксплуатации кирпичного гаража	23		Аренда	Кудашкина Р.В.
124	13:23:1007034:79	РМ, г. Саранск, ул. Лодыгина, ГМ "Лада"	Для эксплуатации кирпичного гаража	22		Государственная собственность	-
125	13:23:1007034:80	РМ, г. Саранск, ул. Лодыгина, ГО "Спутник Авто"	Для эксплуатации кирпичного гаража	22		Государственная собственность	-
126	13:23:1007034:81	РМ, г. Саранск, ул. Лодыгина, ГО "Спутник Авто"	Для эксплуатации кирпичного гаража	24		Аренда	Горбунов А.И.
127	13:23:1007034:82	РМ, г. Саранск, ул. Лодыгина, ГО "Спутник Авто"	Для эксплуатации бокса гаража	24		Аренда	Селищев Н.И.
128	13:23:1007034:83	РМ, г. Саранск, ул. Лодыгина, ГО "Спутник Авто"	Для эксплуатации бокса гаража	39		Аренда	Сергеева О.И.
129	13:23:1007034:84	РМ, г. Саранск, ул. Лодыгина, ГО "Спутник Авто"	Для эксплуатации бокса гаража	41		Аренда	Юрченков С.П.
130	13:23:1007034:85	РМ, г. Саранск, ул. Лодыгина, ГО "Лада"	Для эксплуатации бокса гаража	22		Аренда	Шишкин И.И.

131	13:23:1007034:87	РМ, г. Саранск, ул. Лодыгина, ГО "Спутник Авто"	Для эксплуатации бокса гаража	26		Аренда	Афоничкин О.А.
132	13:23:1007034:88	РМ, г. Саранск, ул. Лодыгина, ГК "Лада"	Для эксплуатации бокса гаража	26		Аренда	Буянов В.Ю.
133	13:23:1007034:89	РМ, г. Саранск, Лямбирское шоссе, в р-не автоколонны № 1185	Для размещения бокса гаража	27		Собственность	Михалькова Н.А.
134	13:23:1007034:90	РМ, г. Саранск	Для эксплуатации бокса гаража	22.30		Аренда	Лушкина Е.И.
135	13:23:1007034:91	РМ, г. Саранск, шоссе Лямбирское	Для установки торгового павильона в комплексе с остановочным павильоном	553		Государственная собственность	-
136	13:23:1007034:92	РМ, г. Саранск, Лямбирское шоссе	Для эксплуатации бокса гаража	26.10		Аренда	Белов И.С.
137	13:23:1007034:93	РМ, г. Саранск, шоссе Лямбирское (в р-не АК 1185)	Для размещения бокса гаража	26		Аренда	Волков О.А.
138	13:23:1007034:94	РМ, г. Саранск, ПКГО "Спутник авто"	Для эксплуатации бокса гаража № 236	17.60		Государственная собственность	-
139	13:23:1007034:95	РМ, г. Саранск, ул. Лодыгина, кв. ГО «Спутник - Авто»	Для эксплуатации бокса гаража	22.20		Государственная собственность	-
140	13:23:1007034:97	РМ, г. Саранск, ул. Лодыгина, кв. ПК ГО «Спутник авто»	Для эксплуатации бокса гаража	23		Аренда	Полуденнов Н.В.
141	13:23:1007034:98	РМ, г. Саранск, ул. Лодыгина, кв. ПКГО «Спутник-авто»	Для размещения гаража	26.90		Аренда	Урзьев В.И.
142	13:23:1007034:99	РМ, г. Саранск, ул. Лодыгина, кв. ГК "Лада"	Для размещения гаража №49	23		Аренда	Уткина Г.И.
143	13:23:1007034:100	РМ, г. Саранск, шоссе Лямбирское	Для размещения бокса гаража	25		Аренда	Волкова Т.С.
144	13:23:1007034:101	РМ, г. Саранск	Для размещения трубопровода	9572		Государственная собственность	-
145	13:23:1007034:102	РМ, г. Саранск	Для размещения трубопровода	2047		Государственная собственность	-

146	13:23:1007034:103	РМ, г. Саранск	Для размещения трубопровода	4468		Государственная собственность	-
147	13:23:1007034:104	РМ, г. Саранск	Для размещения трубопровода	17829		Государственная собственность	-
148	13:23:1007034:106	РМ, г. Саранск, шоссе Лямбирское, (развилка автомобильных дорог Ульяновск-Москва, Саранск-Нижний Новгород) - ул. Лодыгина (территория ОАОТТ-ТЭЦ Энерго"	Для размещения трубопровода (газопровода высокого давления с кабелем технологической связи)	990		Государственная собственность	-
149	13:23:1007034:107	РМ, г. Саранск, Лямбирское шоссе	Для размещения бокса гаража	24		Аренда	Овчинникова Т.А.
150	13:23:1007034:108	РМ, г. Саранск, Лямбирское шоссе, в р-не автоколонны № 1185	Для размещения бокса гаража	28		Аренда	Никишина Н.Т.
151	13:23:1007034:120	РМ, г. Саранск, в р-не ОАО "Саранский телевизионный завод"	Для размещения кирпичного гаража	27		Аренда	Кочеткова О.С.
152	13:23:1007034:121	РМ, г. Саранск, Лямбирское шоссе	Для размещения бокса гаража	23		Собственность	Куренкова Т.П.
153	13:23:1007034:122	РМ, г. Саранск, Лямбирское шоссе	Для размещения объекта коммунального хозяйства (площадка насосной станции 3-го подъема Пензятского водозабора)	19194		Постоянное (бессрочное) пользование	ГУ «Управление капитального строительства и дорожного хозяйства»
154	13:23:1007034:123	РМ, г. Саранск, ул. Лодыгина, ГК "Лада"	Для размещения бокса гаража № 108	50		Собственность	Луконин В.А.
155	13:23:1007034:124	РМ, г. Саранск, Лямбирское шоссе, в р-не а/к № 1185	Для размещения бокса гаража	26		Сведения о земельном участке носят временный характер	
156	13:23:1007034:125	РМ, г. Саранск, ул. Лодыгина, ПКГО "Спутник авто"	Для размещения бокса гаража № 319	32		Собственность	
157	13:23:1007034:126	РМ, г. Саранск, в р-не ул. Лодыгина	Для размещения подъездной автомобильной дороги	620		Сведения о земельном участке носят временный характер	
158	13:23:1007034:127	РМ, г. Саранск, ул. Лодыгина, ГК "Лада"	Для размещения бокса гаража № 90	25		Собственность	Сардаева М.И.

159	13:23:1007034:128	РМ, г. Саранск, в р-не ОАО "Саранский телевизионный завод"	Для размещения бокса гаража	25		Аренда	Мартьянова Е.В.
160	13:23:1007034:129	РМ, г. Саранск, ул. Лодыгина, район Пензятского водозабора, ГК "Лада"	Для эксплуатации железобетонного гаража	40		Аренда	Бобнева З.М.
161	13:23:1007034:130	РМ, г. Саранск, ГК "Центролитовец", в р-не АО "Лайме"	Для эксплуатации кирпичного гаража	40		Аренда	Полозов А.Н.
162	13:23:1007034:131	РМ, г. Саранск, пр. 60 лет Октября	Для размещения трубопровода (трассы водопровода)	164		Постоянное (бессрочное) пользование	КУ г.о. Саранск «Городская служба заказчика по капитальному строительству»
163	13:23:1007034:132	РМ, г. Саранск, пр. 60 лет Октября	Для размещения трубопровода (трассы водопровода)	463		Постоянное (бессрочное) пользование	КУ г.о. Саранск «Городская служба заказчика по капитальному строительству»
164	13:23:1007034:133	РМ, г. Саранск, пр. 60 лет Октября	Для размещения трубопровода (трассы водопровода)	130		Постоянное (бессрочное) пользование	КУ г.о. Саранск «Городская служба заказчика по капитальному строительству»
165	13:23:1007034:134	РМ, г. Саранск, район п/о "Лайме", ГК "Центролитовец"	Для эксплуатации кирпичного гаража	40		Аренда	Потапкина Р.Г.
166	13:23:1007034:135	РМ, г. Саранск, пр. 60 лет Октября	Для размещения трубопровода (трассы водопровода)	18		Постоянное (бессрочное) пользование	КУ г.о. Саранск «Городская служба заказчика по капитальному строительству»
167	13:23:1007034:136	РМ, г. Саранск, пр. 60 лет Октября	Для размещения трубопровода (трассы водопровода)	291		Постоянное (бессрочное) пользование	КУ г.о. Саранск «Городская служба заказчика по капитальному строительству»
168	13:23:1007034:137	РМ, г. Саранск, в р-не АО "Лайме"	Для эксплуатации кирпичного гаража	40		Аренда	Киселев А.Н.
169	13:23:1007034:138	РМ, г. Саранск, ГК "Центролитовец", в р-не п.о. "Лайме". гараж №134	Для эксплуатации кирпичного гаража	40		Аренда	Нагаец М.И.

170	13:23:1007034:139	РМ, г. Саранск, ГК "Лайме"	Для эксплуатации кирпичного гаража	40		Аренда	Цулин Д.В.
171	13:23:1007034:140	РМ, г. Саранск, в р-не АО "Лайме", ГК "Спутник"	Для эксплуатации гаража	34		Аренда	Кашкин Ф.Д.
172	13:23:1007034:141	РМ, г. Саранск, в р-не АО "Лайме", ГК "Центролитовец", земельный участок № 185	Для эксплуатации кирпичного гаража	40		Аренда	Захряпин А.А.
173	13:23:1007034:142	РМ, г. Саранск, в р-не АО "Лайме"	Для эксплуатации кирпичного гаража	44		Аренда	Сенькина Н.В.
174	13:23:1007034:143	РМ, г. Саранск, в р-не АО "Лайме"	Для эксплуатации кирпичного гаража	44		Аренда	Скворцов Н.В.
175	13:23:1007034:144	РМ, г. Саранск, гаражное общество "Центролитовец", район АО "Лайме", гараж №79	Для эксплуатации кирпичного гаража	38.80		Аренда	Сайгина Т.В.
176	13:23:1007034:145	РМ, г. Саранск, ГК "Лада"	Для эксплуатации кирпичного гаража	40		Аренда	Негодин С.К.
177	13:23:1007034:146	РМ, г. Саранск, ГК "Спутник", в р-не телевизионного завода ДСК КПД	Для эксплуатации кирпичного гаража	40		Аренда	Порецков В.А.
178	13:23:1007034:147	РМ, г. Саранск, в р-не АО "Лайме"	Для эксплуатации кирпичного гаража	40		Аренда	Пятанова Н.П.
179	13:23:1007034:148	РМ, г. Саранск, ул. Лодыгина, ГК "Лада"	Для размещения бокса гаража № 81	24		Собственность	Румянцев Д.А.
180	13:23:1007034:149	РМ, г. Саранск, ул. Лодыгина, ПК ГО "Спутник авто"	Для размещения бокса гаража	24		Аренда	Большаков В.М.
181	13:23:1007034:150	РМ, г. Саранск, Лямбирское шоссе	Для размещения улиц и дорог	10602		Сведения о земельном участке носят временный характер	
182	13:23:1007034:151	РМ, г. Саранск, Лямбирское шоссе, в р-не автоколонны №1185	Для размещения бокса гаража	26		Сведения о земельном участке носят временный характер	
183	13:23:1007034:152	РМ, г. Саранск, Лямбирское шоссе	Для размещения воздушной линии электропередачи	12		Сведения о земельном участке носят временный характер	

184	13:23:1007034:403	РМ, г. Саранск, в районе ул.1-я Промышленная (южнее ОАО "Саранский телевизионный завод")	Для размещения промышленных объектов	71603		-	-
185	13:23:1007035:1	РМ, г. Саранск, ул. Лодыгина, д. 3	Для размещения производственных помещений	51191		Постоянное (бессрочное) пользование	АУ «Технопарк-Мордовия»
186	13:23:1007035:2	РМ, г. Саранск, шоссе Светотехников, д. №5	Для эксплуатации производственных помещений	812260		Аренда	ОАО «Лисма»
187	13:23:1007035:3	РМ, г. Саранск, шоссе Светотехников, д. 5	Для эксплуатации производственных помещений	1233.33		Государственная собственность	-
188	13:23:1007035:4	РМ, г. Саранск, ул. Лодыгина, д. 6	Для эксплуатации производственной территории	55.56		Государственная собственность	-
189	13:23:1007035:5	РМ, г. Саранск	Для эксплуатации теплотрассы	1213.25			
190	13:23:1007035:6	РМ, г. Саранск	Для эксплуатации артезианской скважины	420		Государственная собственность	-
191	13:23:1007035:7	РМ, г. Саранск	Для эксплуатации артезианской скважины	896		Государственная собственность	-
192	13:23:1007035:9	РМ, г. Саранск, шоссе Светотехников, д. 5	Для незавершенного строительством смесительного отделения	3424		Государственная собственность	-
193	13:23:1007035:10	РМ, г. Саранск, ул. Лодыгина	Для размещения газотурбинной ТЭЦ мощностью 2х9 МВт	8000		Аренда	ОАО «ГТ-ТЭЦ Энерго»
194	13:23:1007035:12	РМ, г. Саранск, ул. Лодыгина (научно-производственная зона)	Для размещения газотурбинной ТЭЦ	720		Аренда	ОАО «ГТ-ТЭЦ Энерго»
195	13:23:1007035:13	РМ, г. Саранск, ул. Лодыгина (научно-производственная зона)	Для размещения ОРУ	3423		Аренда	ОАО «ГТ-ТЭЦ Энерго»
196	13:23:1007035:14	РМ, г. Саранск, ул. Лодыгина	Для строительства стационарной автозаправочной станции	1455		Государственная собственность	-

197	13:23:1007035:20	РМ, г. Саранск, ул. Лодыгина	Для размещения объекта бытового обслуживания (автомойки на 2 поста с ремонтным боксом)	150		Аренда	Иванова Ю.Н.
198	13:23:1007035:24	РМ, г. Саранск, шоссе Светотехников, д. 3	Для эксплуатации производственных помещений	12330		Аренда	ОАО «Лисма»
199	13:23:1007035:25	РМ, г. Саранск, шоссе Светотехников, д. 3	Для эксплуатации производственных помещений	27133		Аренда	ОАО «Лисма»
200	13:23:1007035:26	РМ, г. Саранск, шоссе Светотехников, д. 3	Для эксплуатации производственных помещений	15007		Аренда	ОАО «Лисма»
201	13:23:1007035:27	РМ, г. Саранск, шоссе Светотехников, д. 3	Для эксплуатации производственных помещений	233		Аренда	ОАО «Лисма»
202	13:23:1007035:28	РМ, г. Саранск, ул. Лодыгина	Для размещения объекта бытового обслуживания (центра комплексного обслуживания автомобилей)	2385		Аренда	ООО «Держава»
203	13:23:1007035:29	РМ, г. Саранск, ул. Лодыгина	Для размещения улиц и дорог	3231		Постоянное (бессрочное) пользование	КУ г.о. Саранск «ДКХиБ»
204	13:23:1007035:30	РМ, г. Саранск, ул. Лодыгина	Для размещения автостоянки	2919		Постоянное (бессрочное) пользование	АУ «Технопарк-Мордовия»
205	13:23:1007036:1	РМ, г. Саранск	Для эксплуатации дороги	8951.51		Государственная собственность	-
206	13:23:1007036:2	РМ, г. Саранск	Для эксплуатации дороги	8719.30		Государственная собственность	-
207	13:23:1007036:4	РМ, г. Саранск	Для эксплуатации теплотрассы	83.64		Государственная собственность	-
208	13:23:1007036:6	РМ, г. Саранск	Для эксплуатации опор воздушных линий электропередач	5		Аренда	ОАО «МРСК Волги»
209	13:23:1007036:8	РМ, г. Саранск	Для эксплуатации теплотрассы	2633.21			

210	13:23:1007036:9	РМ, г. Саранск, ул. Пролетарская, д. 144	Для размещения здания гаража	3546		Собственность	ООО ТД «Гросс Лайт»
211	13:23:1007036:10	РМ, г. Саранск, ул. Пролетарская, д. 144	Для размещения здания склада	3082		Государственная собственность	-
212	13:23:1007036:12	РМ, г. Саранск, ул. Пролетарская, д. 144	Для эксплуатации производственной площадки	2467			
213	13:23:1007036:13	РМ, г. Саранск, шоссе Светотехников	Для эксплуатации промышленного объекта - железнодорожного подъездного пути	1323		Собственность	ООО «Вторчермет НЛМК»
214	13:23:1007036:14	РМ, г. Саранск, ул. Пролетарская, д. 144	Для размещения склада ГСМ	931		Собственность	Ацапкин В.Н.
215	13:23:1007036:15	РМ, г. Саранск	Для размещения трубопровода	3148		Государственная собственность	-
216	13:23:1007036:17	РМ, г. Саранск, туп. Северный, д. 2	Для размещения железнодорожных путей	4781		Собственность	Волжско-Уральская транспортная компания
217	13:23:1007036:20	РМ, г. Саранск, ул. Пролетарская, д. 144	Для размещения производственных помещений	17900		Собственность	ООО «СТЭМ»
218	13:23:1007036:21	РМ, г. Саранск, ул. Пролетарская, д. 144	Для размещения производственных помещений	19494			
219	13:23:1007036:22	РМ, г. Саранск, ул. Пролетарская, д. 144	Для размещения производственных помещений	677		Собственность	ООО «Анонс»
220	13:23:1007036:23	РМ, г. Саранск, ул. Пролетарская, д. 144	Для размещения производственных помещений	4616		Общая долевая собственность	ООО «Анонс» ООО «СТЭМ» Пивоваров И.В. Шашкина С.Н.
221	13:23:1007036:24	РМ, г. Саранск, ул. Пролетарская, д. 144	Для размещения производственных помещений	2797		Общая долевая собственность	ООО «Анонс» Пивоваров И.В. Шашкина С.Н.
222	13:23:1007036:25	РМ, г. Саранск, ул. Пролетарская, д. 144	Для размещения производственных помещений	270		Общая долевая собственность	Шашкина С.М. Сивов В.А.
223	13:23:1007036:27	РМ, г. Саранск, ул. 1-ая Промышленная	Для размещения улиц и дорог	1961		Сведения о земельном участке носят временный характер	

224	13:23:1007037:1	РМ, г. Саранск, ул. Лодыгина, д. 7	Для размещения производственных помещений	30173		Собственность	ОАО «Волгостальконструкция»
225	13:23:1007037:2	РМ, г. Саранск	Для эксплуатации теплотрассы	1475.89			
226	13:23:1007037:3	РМ, г. Саранск, Северная промзона	Для эксплуатации железнодорожного пути	6911		Собственность	Муртазин Д.Ш.
227	13:23:1007037:5	РМ, г. Саранск, ул. Лодыгина, д. 6	Для эксплуатации линий электропередач	40.54		Государственная собственность	-
228	13:23:1007037:7	РМ, г. Саранск, ул. Лодыгина, д. 7Б	Для эксплуатации автозаправочной станции	1381		Собственность	ООО «АЗС – Саранск»
229	13:23:1007037:9	РМ, г. Саранск, шоссе Светотехников	Для эксплуатации промышленного объекта - железнодорожного подъездного пути	8864		Собственность	ООО «Вторчермет НЛМК»
230	13:23:1007037:10	РМ, г. Саранск, ул. Лодыгина, д. 7 "В"	Для размещения производственного помещения	1395		Собственность	Арбузов А.А.
231	13:23:1007037:11	РМ, г. Саранск, ул. Лодыгина, д. 7 "В"	Для размещения производственного помещения	3289		Собственность	ООО «Транссервис»
232	13:23:1007037:12	РМ, г. Саранск, ул. Лодыгина, д. 7 "В"	Для размещения производственного помещения	7268		Собственность	Катиков Р.Р.
233	13:23:1007037:13	РМ, г. Саранск, ул. Лодыгина, д. 7 "В"	Для размещения производственного помещения	1440		Общая долевая собственность	Саушкин А.С. Трифонов А.М.
234	13:23:1007037:14	РМ, г. Саранск, ул. Лодыгина, д. 7 "В"	Для размещения производственного помещения	1880		Собственность	Храмов Д.А.
235	13:23:1007037:16	РМ, г. Саранск, ул. Лодыгина	Для размещения объекта бытового обслуживания (стационарной автозаправочной станции (здания операторской))	448		Сведения о земельном участке носят временный характер	
236	13:23:1007037:17	РМ, г. Саранск, ул. Лодыгина	Для размещения автостоянки	1475		Сведения о земельном участке носят временный характер	
237	13:23:1007037:33	РМ, г. Саранск, ул. Лодыгина (в районе ООО ТК "Мордоввторсырье")	Для стоянок автомобильного транспорта	15225			

Таблица 2.11.3 – Расчет нормативных размеров земельных участков под существующими промышленными предприятиями

№ п/п	Кадастровый номер земельного участка	Площадь застройки, (кв.м.)	Показатель нормативной плотности застройки (%)	Площадь земельного участка по сведениям ГКН (кв.м.)	Нормативный размер земельного участка (кв.м.)
1	2	3	4	5	6
1	13:23:1007031:3	6371,3	55	9272	11584
2	13:23:1007031:28	6094,1	55	6120	11080
3	13:23:1007031:42	2465,5	55	3665	4483
4	13:23:1007031:55	37000,1	46	32783	80435
5	13:23:1007033:1	17379,6	50	21380	34759
6	13:23:1007033:20	54447,8	50	190921	108896
7	13:23:1007033:21	11407	50	23649	22814
8	13:23:1007033:22	1081	50	1755	2162
9	13:23:1007033:23	5129,1	53	5781	9678
10	13:23:1007033:24	476,2	50	1124	952
11	13:23:1007035:1	26403,6	50	51191	52807
12	13:23:1007035:2	298244,7	50	812260	596489
13	13:23:1007035:24	559,9	50	12330	1120
14	13:23:1007035:25	6870,2	50	27133	13740
15	13:23:1007036:20	978,7	50	17900	1957
16	13:23:1007036:23	4657,8	50	4616	9316
17	13:23:1007036:24	1819,1	50	2797	3638
18	13:23:1007036:25	96,4	50	270	193
19	13:23:1007037:1	16503,1	50	30173	33006
20	13:23:1007037:10	178,0	52	1395	342
21	13:23:1007037:11	3074,9	50	3289	6150
22	13:23:1007037:12	3375,3	65	7268	5193
23	13:23:1007037:13	1226,1	65	1440	1886
24	13:23:1007037:14	1479,2	50	1880	2958

Таблица 2.11.4 - Характеристики формируемых земельных участков и площади установленных публичных сервитутов

№ по проекту межевания территории	Наименование объекта	Почтовый адрес	Площадь земельного участка, кв.м.
1	2	3	4
1	Земельный участок для размещения гаражей	Республика Мордовия, г.Саранск, ул. Лодыгина	8026,0
2	Земельный участок для размещения гаражей	Республика Мордовия, г.Саранск, ул. Лодыгина	5170,0
3	Земельный участок для размещения гаражей	Республика Мордовия, г.Саранск, Лямбирское шоссе	4353,0
4	Земельный участок для размещения гаражей	Республика Мордовия, г.Саранск, Лямбирское шоссе	640,0
5	Земельный участок для размещения объекта коммунального хозяйства (площадка насосной станции 3-го подъема Пензятского водозабора)	Республика Мордовия, г.Саранск, Лямбирское шоссе	16342,0
6	Земельный участок для размещения сооружения - артезианской скважины	Республика Мордовия, г.Саранск, ул. Лодыгина	36774,0
7	Земельный участок для размещения производственных предприятий	Республика Мордовия, г.Саранск, ул.Лодыгина	25380,0
8	Земельный участок для размещения объекта материально-технического снабжения, с быта и заготовок (открытого склада для хранения строительных материалов, инертных материалов, металлопроката)	Республика Мордовия, г.Саранск, в районе Лямбирского шоссе, 2 км	9000,0
9	Резервная территория для размещения производственных предприятий	Республика Мордовия, г.Саранск, в районе ул. 1-я Промышленная (западнее ОАО «Саранский Телевизионный Завод»)	19935,0
10	Земельный участок для размещения гаражей	Республика Мордовия, г.Саранск, в районе ул. 1-я Промышленная (южнее ОАО «Саранский Телевизионный Завод»)	20962,0
11	Резервная территория для размещения производственных предприятий	Республика Мордовия, г.Саранск, ул. 1-я Промышленная (восточнее ОАО «Саранский Телевизионный Завод»)	7433,0
12	Земельный участок для размещения объекта материально-технического снабжения	Республика Мордовия, г.Саранск, ул. Пролетарская (в районе ул. 1-я Промышленная)	3402,0

ПРИЛОЖЕНИЯ

ПРИЛОЖЕНИЕ 1

ВЕДОМОСТЬ РАСЧЕТА КООРДИНАТ ТОЧЕК КРАСНЫХ ЛИНИЙ

№ точки	Координата X	Координата Y	Радиус, R	Угол, α	Примечание
1	2	3	4	5	6
1	1289393.369	397364.845			
2	1290810.268	397377.322			
3	1290913.804	397375.251			
4	1290949.294	397368.024			
5	1290998.886	397344.471			
6	1291029.382	397322.586			
7	1291191.323	397172.191			
8	1291232.632	396230.609			
9	1291236.527	396029.677			
10	1290292.418	396028.875			
11	1289833.578	396024.372			
12	1289801.383	396031.247			
13	1289751.133	396049.997			
14	1289704.690	396083.070			
15	1289596.000	396186.400			
16	1289518.364	396241.422			
17	1289465.260	396250.420			
18	1289286.250	396267.050			
19	1289374.648	396473.367			
20	1289411.057	396571.051			
21	1289437.386	397177.191			
Опорные точки					
ОТ-1	396061.53	1291291.95			
ОТ-2	396250.31	1291282.39			
ОТ-3	397260.22	1289377.49			
ОТ-4	397381.28	1289341.82			

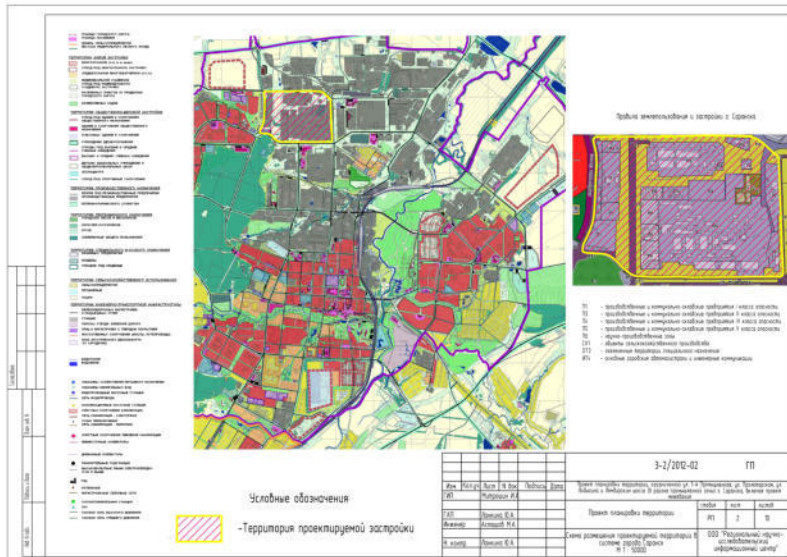
ПРИЛОЖЕНИЕ 2

Каталог координат формируемых земельных участков

Номер земельного участка	Номер поворотной точки границы земельного участка	Координаты поворотных точек		Площадь земельного участка, м ²
		X	Y	
1	2	3	4	5
земельный участок № 1	26	1289333.632	396274.717	8026,0
	27	1289519.975	396252.247	
	28	1289361.895	396357.453	
земельный участок № 2	13	1289460.688	396315.411	5170,0
	17	1289574.097	396333.844	
	18	1289506.585	396333.254	
	19	1289505.200	396315.430	
	20	1289565.533	396245.327	
	21	1289573.236	396244.334	
	22	1289573.504	396277.707	
	23	1289545.565	396277.018	
	24	1289545.318	396287.015	
	25	1289573.560	396287.712	
земельный участок № 3	7	1289429.348	396794.346	4353,0
	8	1289418.594	396598.204	
	9	1289440.936	396597.758	
	10	1289448.820	396716.520	
	11	1289446.060	396733.940	
	12	1289448.554	396794.190	
земельный участок № 4	1	1289432.272	396838.384	640,0
	2	1289430.021	396802.341	
	3	1289448.887	396802.188	
	4	1289450.286	396834.350	
	5	1289443.506	396834.529	
	6	1289443.599	396838.086	
земельный участок № 5	13	1289460.688	396315.411	16342,0
	14	1289368.597	396377.197	
	15	1289381.120	396414.089	
	16	1289574.382	396417.881	
	17	1289574.097	396333.844	
	18	1289506.585	396333.254	
	19	1289505.200	396315.430	
земельный участок № 6	29	1289634.965	396590.828	36774,0
	30	1289629.876	396587.526	
	31	1289630.650	396634.648	
	32	1289682.588	396632.912	

1	2	3	4	5
	33	1289681.777	396592.266	
	34	1289512.413	396667.709	
	35	1289465.663	396664.411	
	36	1289467.184	396717.542	
	37	1289513.955	396724.492	
	38	1289454.850	396588.790	
	39	1289630.360	396551.358	
	40	1289702.221	396549.046	
	41	1289701.396	396659.027	
	42	1289689.235	396658.949	
	43	1289688.903	396695.923	
	44	1289616.035	396787.196	
	45	1289584.004	396739.753	
	46	1289459.603	396719.930	
земельный участок № 7	90	1289624.018	396205.361	25380,0
	91	1289692.731	396158.405	
	92	1289705.116	396171.633	
	93	1289702.634	396492.968	
	94	1289620.799	396489.878	
земельный участок № 8	71	1289657.720	396952.550	9000,0
	72	1289656.720	396952.550	
	73	1289656.720	396953.550	
	74	1289657.720	396953.550	
	75	1289660.410	397046.350	
	76	1289659.410	397046.350	
	77	1289659.410	397047.350	
	78	1289660.410	397047.350	
	79	1289630.410	397078.830	
	80	1289630.600	397036.390	
	81	1289629.980	396902.790	
	82	1289631.320	396901.060	
	83	1289631.100	396896.680	
	84	1289646.820	396896.500	
	85	1289666.820	396896.270	
	86	1289679.420	396896.120	
	87	1289680.000	397078.870	
	88	1289670.530	397078.850	
89	1289650.530	397078.860		
земельный участок № 9	65	1289871.136	397082.749	19935,0
	66	1289871.136	397297.481	
	67	1289804.295	397297.150	
	68	1289805.993	396939.504	
	69	1289845.129	396939.869	
	70	1289846.060	397083.652	
	55	1290002.111	396986.644	
	56	1290002.240	396964.600	

1	2	3	4	5
земельный участок № 10	57	1289889.240	396963.890	20962,0
	58	1289889.390	396940.064	
	59	1290282.471	396951.563	
	60	1290284.978	396956.138	
	61	1290515.862	396966.893	
	62	1290521.434	396979.627	
	63	1290529.683	396996.992	
	64	1290146.450	396984.780	
земельный участок № 11	47	1290758.838	397231.601	7433,0
	48	1290725.578	397246.582	
	49	1290696.671	397182.250	
	50	1290676.373	397182.427	
	51	1290669.112	397157.378	
	52	1290669.037	397127.983	
	53	1290657.669	397084.449	
	54	1290696.903	397079.901	
земельный участок № 12	95	1291125.463	397226.784	3402,0
	96	1291111.758	397208.769	
	97	1291094.880	397180.261	
	98	1291088.637	397160.947	
	99	1291175.542	397163.879	
	100	1291174.862	397180.787	



РНЦИЦ Общество с ограниченной ответственностью "Региональный научно-исследовательский информационный центр"
 Свидетельство о допуске к работам по подготовке проектной документации СРО-П-081-1326186923-00140-5 от 16.05.2012 г.

Заказчик: КУ городского округа Саранск «Градостроительство»

Генпартнер: Муниципальное предприятие города Нижнего Новгорода «Институт развития города «НижегородградНИИРостек»

Место строительства: г. Саранск

ПРОЕКТ ПЛАНИРОВКИ ТЕРРИТОРИИ
 ограниченной ул. 1-я Промышленная, ул. Пролетарская, ул. Лодыгина,
 и Лязьбирским шоссе (в районе промышленной зоны) г. Саранска, включая проект межевания

Часть II. Графическая часть.

Ведомость листов основного комплекта

Лист	Наименование	Примечание
1	Общие данные	
2	Схема размещения проектируемой территории в системе г. Саранск	
3	План современного использования территории (опорный план)	
4	Схема красных линий (исходный чертеж)	
5	Разбивочный чертеж красных линий	
6	Схема организации транспорта и улично-дорожной сети	
7	Схема размещения инженерных сетей	
8	Схема вертикальной планировки и инженерной геологической территории	
9	Схема существующего использования территории	
III	Схема проекта межевания территории	

Технико-экономические показатели*

№ п/п	Показатель	Единица измерения	Количество	Примечание
1	Площадь проектируемой территории в том числе:	га	237,0	
2	Площадь территории производственных зданий	га	162,6	
3	Площадь территории объектов общественного назначения	га	0,3	
4	Площадь территории объектов производственных инфраструктур	га	7,0	
5	Площадь территории объектов инженерной инфраструктуры	га	44,1	
6	Площадь зелености	га	7,2	
7	Площадь пешеходных улиц и проездов	га	9,0	

* - технико-экономические показатели проекта по каждому из листов даны по 1 листу пояснительного листа

Директор: И.А. Митрошина
 Главный инженер проекта: И.А. Митрошина
 Главный архитектор проекта: Ю.А. Лапкина

3-2/2012-02- ПП

Ведомость ссылочных и прилагаемых документов

Обозначение	Наименование	Примечание
СНП 2.07.01-89	Градостроительство. Планировка и застройка городских и сельских поселений	
ПП 30-102-99	Планировка и застройка территории многоквартирных жилых домов (строительный)	
ГОСТ 21108-78	Условные графические обозначения и обозначения на чертежах инженерных сетей	
ГОСТ 21508-85*	Графические планы предприятий, сооружений и жилищно-гражданских объектов	
Информационная система «Градостроительство в Саранске» (в Саранске от 19.10.2008 № 1)	Местные нормативы градостроительного проектирования г. Саранска	

Техническая реализация, принятая в рабочем чертеже соответствует требованиям экологической, санитарно-гигиенической, противопожарной и других норм, действующих на территории РФ и обеспечивающей безопасность для жизни и здоровья людей эксплуатации объектов при соблюдении предусмотренных рабочими чертежами мероприятий.

Главный архитектор проекта: Лапкина Ю.А.

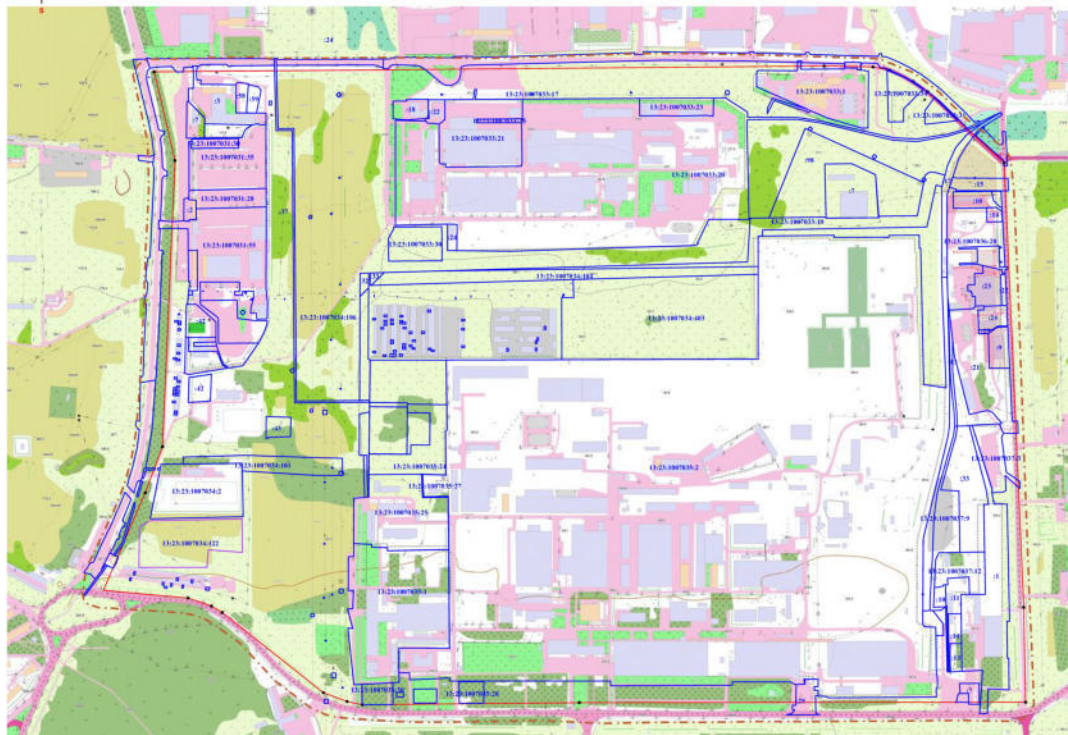
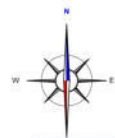
Общие указания

Проект планировки территории разработан на основании:
 - муниципального контракта от 24.04.2012 №3-2 заключенного с КУ «Градостроительство» Администрации г. Саранска;
 - постановления главы г. Саранска от 15.05.2012 №1500-П «Выданный постановление ООО «РНЦИЦ» в 2012 г. - работы на разработку градостроительной документации утвержденного Главой Администрации городского округа Саранск;
 - проектом предварительно спроектированное развитие территории в соответствии с генеральным планом г. Саранска

№ п/п	Наименование	Единица измерения	Количество	Примечание
1	Площадь проектируемой территории в том числе:	га	237,0	
2	Площадь территории производственных зданий	га	162,6	
3	Площадь территории объектов общественного назначения	га	0,3	
4	Площадь территории объектов производственных инфраструктур	га	7,0	
5	Площадь территории объектов инженерной инфраструктуры	га	44,1	
6	Площадь зелености	га	7,2	
7	Площадь пешеходных улиц и проездов	га	9,0	

* - технико-экономические показатели проекта по каждому из листов даны по 1 листу пояснительного листа

Саранск 2012



Символьные обозначения

Границы	
	граница проектируемой территории
	проектируемая граница участка
	граница земельной кадастровой территории Б.П.И.
	границы земельных участков, подлежащих кадастровому делению
	кадастровый номер земельного участка
	обозначение точки границы участка земельного участка

		3-2/2012-02		ГП	
Имя	Иванов И.И.	Имя	Иванов И.И.	Имя	Иванов И.И.
Фамилия	Иванов	Фамилия	Иванов	Фамилия	Иванов
Имя	Иванов И.И.	Имя	Иванов И.И.	Имя	Иванов И.И.
Фамилия	Иванов	Фамилия	Иванов	Фамилия	Иванов
Имя	Иванов И.И.	Имя	Иванов И.И.	Имя	Иванов И.И.
Фамилия	Иванов	Фамилия	Иванов	Фамилия	Иванов

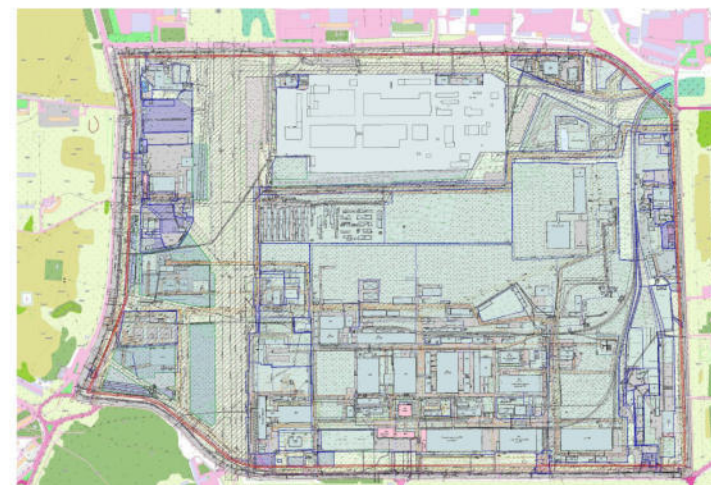
РНИИЦ Общество с ограниченной ответственностью "Региональный научно-исследовательский информационный центр"
 Свидетельство о допуске к работам по подготовке проектной документации СРО-П-081-1326186923-00148-5 от 16.05.2012 г.

Заказчик: КУ городского округа Саранск «Градостроительство»

Генподрядчик: Муниципальное предприятие города Нижнего Новгорода «Институт развития города «НижгородградНИИпроект»

Место строительства: г. Саранск

ПРОЕКТ ПЛАНИРОВКИ ТЕРРИТОРИИ
 ограниченной ул. 1-я Промышленная, ул. Пролетарская, ул. Лодыгина,
 и Лямбирским шоссе (в районе промышленной зоны) г. Саранска, включая проект межевания



3-2/2012-02- ГП

Саранск 2012

