

ПОСТАНОВЛЕНИЕ

АДМИНИСТРАЦИИ городского округа САРАНСК

от 30 сентября 2024 г.

№ 1558

Об утверждении документации по внесению изменений в документацию по планировке территории, ограниченной улицами Большевистской, Полежаева, Л. Толстого, Коммунистической г.Саранска,включая проект межевания, в части изменения планировки территории (проект межевания территории) земельного участка, расположенного в районе ул. Большевистской г. Саранска

Принимая во внимание заявление Рузавина Андрея Викторовича от 19 августа 2024 года (вх. № 1009/5-58 от 19 августа 2024 года), действующего по доверенности, выданной 23 апреля 2024 года № 23/04/24, за общество с ограниченной ответственностью Торгово-развлекательный комплекс «ОгарёвПлаза», в соответствии с Федеральным законом от 6 октября 2003 года № 131-ФЗ «Об общих принципах организации местного самоуправления в Российской Федерации», статьями 45, 46 Градостроительного кодекса Российской Федерации, постановлением Администрации городского округа Саранск от 13 февраля 2012 года № 425 «Об утверждении документации по планировке территории, ограниченной улицами Большевистская, Полежаева, Л. Толстого, Коммунистическая г. Саранска, включая проект межевания»(с изменениями), постановлением Администрации городского округа Саранск от 1 августа 2024 года № 1262 «О подготовке документации по внесению изменений в документацию по планировке территории, ограниченной улицами Большевистской, Полежаева, Л. Толстого, Коммунистической г. Саранска, включая проект межевания, в части изменения планировки территории (проект межевания территории) земельного участка, расположенного в районе ул. Большевистской г. Саранска», постановлением Главы городского округа Саранск от 2 сентября 2024 года № 284-ПГ «О вынесении на публичные слушания документации по внесению изменений в документацию по планировке территории, ограниченной улицами Большевистской, Полежаева, Л. Толстого, Коммунистической г. Саранска, включая проект межевания, в части изменения планировки территории (проект межевания территории) земельного участка, расположенного в районе ул. Большевистской г. Саранска», с учетом протокола публичных слушаний по документации по внесению изменений в документацию по планировке территории, ограниченной улицами Большевистской, Полежаева, Л. Толстого, Коммунистической г. Саранска, включая проект межевания, в части изменения планировки территории (проект межевания территории) земельного участка, расположенного в районе ул. Большевистской г. Саранска, проведенных 19 сентября 2024 года, заключения о результатах публичных слушаний, опубликованного в газете «Саранский Вестник» от 25 сентября 2024 года № 44(265), иных прилагаемых документов Администрация городского округа Саранск постановляет:

1. Утвердить документацию по внесению изменений в документацию по планировке территории, ограниченной улицами Большевистской, Полежаева, Л. Толстого, Коммунистической г. Саранска, включая проект межевания, в части изменения планировки территории (проект межевания территории) земельного участка, расположенного в районе ул. Большевистской г. Саранска, согласно приложению к настоящему постановлению (заказчик – общество с ограниченной ответственностью Торгово-развлекательный комплекс «ОгарёвПлаза»).

2. Считать документацию, указанную в пункте 1 настоящего постановления, действующей при полном выполнении требований, предъявляемых действующими на момент реализации документации Генеральным планом городского округа Саранск и Правилами землепользования и застройки городского округа Саранск.

3. Контроль за исполнением настоящего постановления возложить на Заместителя Главы городского округа Саранск – Директора Департамента перспективного развития Администрации городского округа Саранск.

4. Настоящее постановление вступает в силу после его официального опубликования.

**Временно исполняющий полномочия
Главы городского округа Саранск**

В. В. Быков
ПРИЛОЖЕНИЕ
к постановлению Администрации
городского округа Саранск
от 30 сентября 2024 г. №1558

Состав документации по внесению изменений в документацию по планировке территории, ограниченной улицами Большевистской, Полежаева, Л. Толстого, Коммунистической г. Саранска, включая проект межевания, в части изменения планировки территории (проект межевания территории) земельного участка, расположенного в районе ул. Большевистской г. Саранска

№ п/п	Наименование документа
1.	Пояснительная записка
2.	Графическая часть
2.1	Проект межевания территории
2.1.1	Основная часть проекта межевания территории
2.1.2	Схема расположения элемента планировочной структуры в системе ранее разработанного проекта планировки территории. М 1:2000
2.1.3	Чертеж межевания территории. М 1:500
2.2	Материалы по обоснованию проекта межевания территории
2.2.1	Чертеж границ существующих земельных участков. Чертеж местоположения существующих объектов капитального строительства. М 1:500
2.2.2	Чертеж границ зон с особыми условиями использования территории. М 1:500

Полный текст опубликован в официальном сетевом издании <https://pravo.adm-saransk.ru/>



Регистрационный номер в государственном реестре саморегулируемых организаций
СРО-П-081-14122009

Заказчик: ООО ТРК «ОгаревПлаза»

Место строительства: г. Саранск

ВНЕСЕНИЕ ИЗМЕНЕНИЙ
В ДОКУМЕНТАЦИЮ ПО ПЛАНИРОВКЕ ТЕРРИТОРИИ,
ограниченной улицами Большевистской, Полежаева, Л. Толстого,
Коммунистической г. Саранска, включая проект межевания, в части
изменения планировки территории (проект межевания территории)
земельного участка, расположенного в районе ул. Большевистской
г. Саранска

Шифр: 82/ 2024-ПП



Регистрационный номер в государственном реестре саморегулируемых организаций
СРО-П-081-14122009

Заказчик: ООО ТРК «ОгаревПлаза»

Место строительства: г. Саранск

**ВНЕСЕНИЕ ИЗМЕНЕНИЙ
В ДОКУМЕНТАЦИЮ ПО ПЛАНИРОВКЕ ТЕРРИТОРИИ,
ограниченной улицами Большевистской, Полежаева, Л. Толстого,
Коммунистической г. Саранска, включая проект межевания, в части
изменения планировки территории (проект межевания территории)
земельного участка, расположенного в районе ул. Большевистской
г. Саранска**

Шифр: 82/ 2024-ПП

Директор

И.А. Митрошин

Руководитель проекта

Ю.А. Ланкина

Саранск 2024

Документация по планировке территории выполнена на основании документов территориального планирования, правил землепользования и застройки в соответствии с требованиями технических регламентов, нормативов градостроительного проектирования, градостроительных регламентов с учетом границ территорий объектов культурного наследия, включенных в единый государственный реестр объектов культурного наследия (памятников истории и культуры) народов российской федерации, границ территорий вновь выявленных объектов культурного наследия, границ зон с особыми условиями использования территорий

Руководитель проекта

Ю.А. Ланкина

Регистрационный номер в государственном реестре саморегулируемых организаций СРО-П-081-14122009.

ОГЛАВЛЕНИЕ

ПРОЕКТ МЕЖЕВАНИЯ ТЕРРИТОРИИ

РАЗДЕЛ 1. ОСНОВНАЯ ЧАСТЬ ПРОЕКТА МЕЖЕВАНИЯ ТЕРРИТОРИИ	6
1.1. Общие сведения	6
1.2. Анализ существующего положения	7
1.3. Проектное предложение по образованию земельных участков на проектируемой территории	7
1.4. Техничко-экономические показатели проекта межевания территории	9
Приложение 1. Характеристика земельных участков зарегистрированных в ЕГРН	
Приложение 2. Перечень координат характерных точек границ территории, в отношении которой утвержден проект межевания.	

Проект межевания подготовлен в целях определения местоположения границ образуемых и изменяемых земельных участков, в связи с чем в текстовой части проекта межевания территории не приводится целевое назначение лесов, вид (виды) разрешенного использования лесного участка, количественные и качественные характеристики лесного участка, сведения о нахождении лесного участка в границах особо защитных участков лесов.

Сведения о границах территории, в отношении которой утвержден проект межевания, содержащие перечень координат характерных точек этих границ в системе координат, используемой для ведения Единого государственного реестра недвижимости (СК-13) приведен в приложении 2.

ОБЩАЯ ЧАСТЬ

Состав авторского коллектива и ответственных разработчиков проекта

Руководитель проекта	Ю.А. Ланкина
Инженер	М.А. Асташов

Состав документации по планировке территории

ПРОЕКТ МЕЖЕВАНИЯ ТЕРРИТОРИИ

РАЗДЕЛ 1. Основная часть проекта межевания территории

1. Текстовые материалы
2. Графические материалы:

№№ п/п	Наименование	Лист	Масштаб
1	2	3	4
1.	Схема расположения элемента планировочной структуры в системе ранее разработанного проекта планировки территории	ПМ- 1	1: 2000
2.	Чертеж межевания территории	ПМ- 2	1: 500

РАЗДЕЛ 2. Материалы по обоснованию проекта межевания территории

1. Графические материалы:

№№ п/п	Наименование	Лист	Масштаб
1	2	3	4
1.	Чертеж границ существующих земельных участков. Чертеж местоположения существующих объектов капитального строительства.	ПМ-3	1: 500
2.	Чертеж границ зон с особыми условиями использования территории.	ПМ-4	1: 500

В связи со спецификой проектируемой территории в составе проекта межевания территории не разрабатывались следующие чертежи:

- чертеж границ зон действия публичных сервитутов;
- чертеж границ особо охраняемых природных территорий;
- чертеж границ территорий объектов культурного наследия;
- чертеж границ лесничеств, лесопарков, участковых лесничеств, лесных кварталов, лесотаксационных выделов или частей лесотаксационных выделов.

ПРОЕКТ МЕЖЕВАНИЯ ТЕРРИТОРИИ

РАЗДЕЛ 1. ОСНОВНАЯ ЧАСТЬ ПРОЕКТА МЕЖЕВАНИЯ ТЕРРИТОРИИ

1.1. Общие сведения

Внесение изменений в ранее разработанную документацию по планировке территории выполнено на основании п.21 ст.45 ГрК РФ в части изменения планировки территории (проект межевания территории) земельного участка, расположенного в районе ул. Большевистской г. Саранска, по инициативе ООО ТРК «ОгаревПлаза» на основании Постановления Администрации г.о. Саранск от 01.08.2024 г. № 1262.

Проект межевания территории объекта разработан для застроенной территории в составе проекта планировки территории. Проект межевания выполнен в целях определения местоположения границ образуемых и изменяемых земельных участков, а также в целях обоснования необходимых условий предоставления земельных участков, с указанием установленных ограничений и обременении использования участков, в том числе установления зон действия публичных сервитутов, иных обременении, установления условий неделимости земельного участка.

Проект межевания территории разработан согласно требованиям законодательных актов и рекомендаций следующих нормативных документов:

- Градостроительного кодекса РФ от 29.12.2004 г. № 190-ФЗ;
- Земельного кодекса РФ от 25.10.2001 г. № 136-ФЗ;
- СП 42.13330.2016. Свод правил. Градостроительство. Планировка и застройка городских и сельских поселений. Актуализированная редакция СНиП 2.07.01-89*;
- Генерального плана городского округа Саранск, утвержденного решением Совета депутатов г.о.Саранск от 23.04.2014 г. № 333;
- Местных нормативов градостроительного проектирования г.о. Саранск, 2019.

- Правил землепользования и застройки г.о. Саранск (утв. Решением Совета депутатов г.о. Саранск № 516 от 06.05.2016г. с изм.).

1.2. Анализ существующего положения

Проектируемая территория расположена в центральной части г. Саранск, в Пролетарском районе, в квартале ограниченном с запада – ул. Большевистская, с востока – ул. Л.Толстого, с юга – ул. Коммунистическая, с севера – ул. Полежаева. В границы проектируемой территории входит территория земельного участка с кадастровым номером 13:23:0901175:13 и земли неразграниченной государственной собственности. Основной подъезд к проектируемой территории предусмотрен с улицы Большевистская. Площадь территории в границах проекта планировки составляет 0,5 га.

В настоящее время на проектируемой территории расположен торгово-развлекательный центр, категория земель – земли населенных пунктов. Территория межевания расположена на территории кадастрового квартала: 13:23:0901175.

Сведения о ранее образованных земельных участках отражены на чертежах проекта межевания территории и в приложении 1.

В границах проектируемой территории отсутствуют зоны залегания полезных ископаемых, а также объекты культурного наследия - памятники истории и культуры. Проектом планировки на данной территории в качестве зон с особыми условиями использования определены охранные зоны инженерных коммуникаций.

1.3. Проектное предложение по образованию земельных участков на проектируемой территории

Внесение изменений в документацию по планировке территории в части изменения проекта межевания территории выполнено в виде отдельного документа.

Проектом межевания на проектируемой территории определено местоположение границ образуемых и изменяемых земельных участков, установлена их площадь, а также определен вид их разрешенного использования. Образование проектных границ земельных участков производится в соответствии с градостроительными регламентами и нормами отвода земельных участков для конкретных видов деятельности, установленных в соответствии с федеральными законами, техническими регламентами. Вид разрешенного использования земельных участков установлен в соответствии с Правилами землепользования и застройки г.о. Саранск для территориальной зоны ОД1-Ц в границах, которой расположена проектируемая территория.

В проекте межевания территории отображены границы существующих землепользований, определены площади и границы земельного участка для размещения объекта торговли, а также определены земельные участки, которые будут относиться к территориям общего пользования. В проекте межевания выявлены обременения в границах ранее сформированных и зарегистрированных земельных участков, а также в границах образуемых земельных участков. Общие данные по земельным участкам, в границах территории межевания отображены в составе графических материалов на чертеже проекта межевания территории. На проектируемой территории выделена зона действия публичных сервитутов для проезда к объекту коммунального обслуживания.

Характеристика существующих земельных участков, зарегистрированных в государственном кадастре недвижимости приведена в приложении 1.

Формирование проектных границ образуемых земельных участков производится при перераспределении земельного участка, находящегося в частной собственности и земель неразграниченной государственной собственности.

Перечень и сведения о площади образуемых на проектируемой территории земельных участков, в том числе земельных участков, которые

будут отнесены к территориям общего пользования, а также возможные способы их образования приведены в таблице 1.1. Все образуемые земельные участки подлежат процедуре постановки на государственный кадастровый учет в соответствии с законодательством РФ. Сведения о существующих, вновь образуемых земельных участках и частях земельных участков отражены на чертеже межевания территории.

Таблица 1.1. - Характеристики образуемых земельных участков

Условный номер земельного участка по проекту межевания территории	Наименование вида разрешенного использования земельного участка	Площадь земельного участка, кв.м.	Возможный способ образования земельного участка	Площадь зоны действия публичного сервитута/ площадь образуемой части земельного участка, кв.м.
1	Для размещения объекта торговли, общественного питания и бытового обслуживания	4488	Образование при перераспределении	

1.4. Техничко-экономические показатели проекта межевания территории

№ п/п	Наименование показателей	Единица измерения	Современное состояние на 2024 г	Состояние на расчетный срок 2035 г
1	Площадь проектируемой территории - всего	га	0,45	0,45
2	Территории, подлежащие межеванию в том числе:	га	-	-
	- территория земельных участков для размещения объектов торговли и бытового обслуживания	га	0,45	-
3	Территории, которые после межевания будут относиться к территориям общего пользования	га	-	-

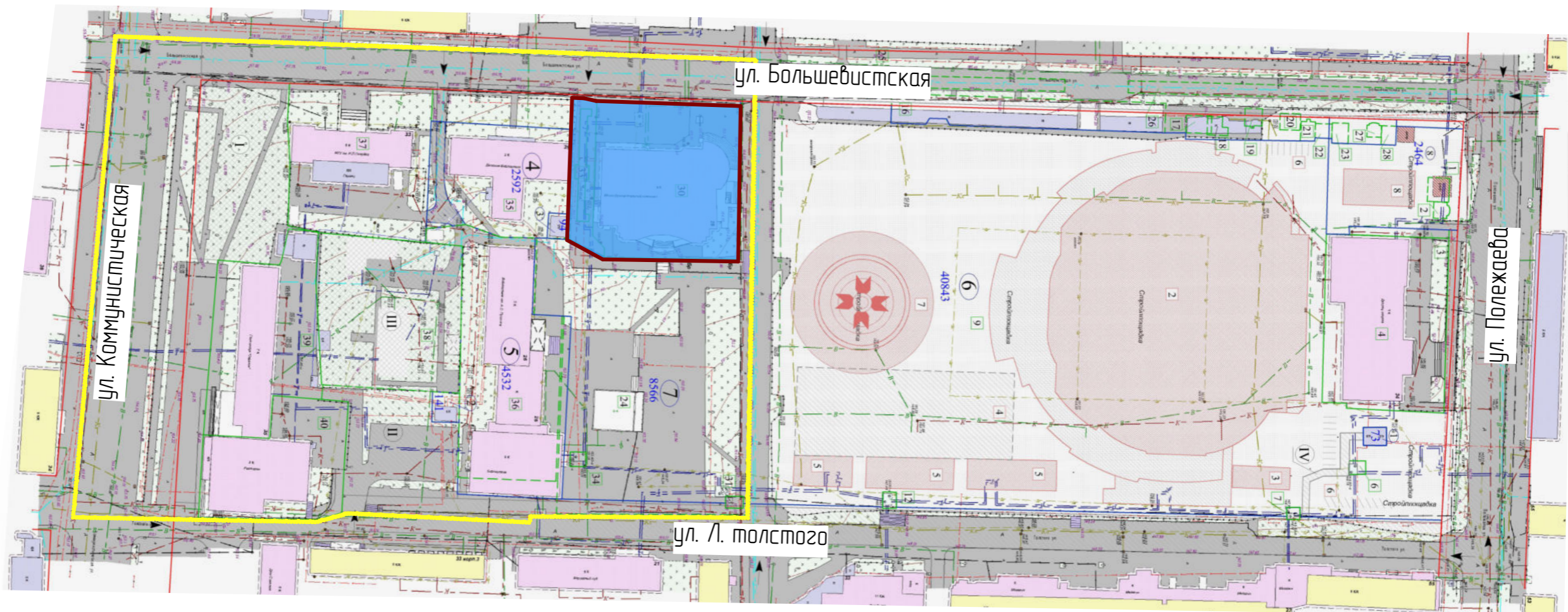
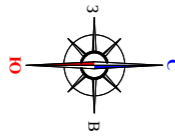
ПРИЛОЖЕНИЕ 1.

Характеристика земельных участков зарегистрированных в ЕГРН

№ п/п	Кадастровый номер земельного участка	Вид права / Обременение	Правообладатель	Местоположение (адрес) участка	Площадь исходного участка, м ²	Категория земель	Вид разрешенного использования
1	13:23:0901175:13	Собственность / Ипотека	Общество с ограниченной ответственностью Торгово-развлекательный комплекс "ОгарёвПлаза" / Банк ВТБ	Местоположение установлено относительно ориентира, расположенного в границах участка. Почтовый адрес ориентира: Республика Мордовия, Саранск р-н, г Саранск, ул Б.Хмельницкого, 28	3879 +/-22	Земли населенных пунктов	Для размещения объекта торговли, общественного питания и бытового обслуживания

ПРИЛОЖЕНИЕ 2.**Перечень координат характерных точек границ территории, в отношении которой утвержден проект межевания**

Номер поворотной точки границы территории	Координаты поворотных точек	
	X	Y
1	392154.18	1291401.12
2	392149.11	1291400.90
3	392147.03	1291460.37
4	392161.93	1291468.44
5	392218.55	1291469.34
6	392219.60	1291404.36
7	392159.19	1291402.25



Условные обозначения:

	красные линии
	земельные участки, поставленные на государственный кадастровый учет
	поставленные на государственный кадастровый учет земельные участки, подлежащие снятию с учета
	существующие многоквартирные дома
	существующие общественные здания и сооружения
	существующие объекты инженерной инфраструктуры, гаражи, сараи
	существующие дороги, проезды, парковки, стоянки
	проектируемые общественные здания и сооружения (строящиеся и ранее запроектированные)
	проектируемые автодороги, автостоянки, подъезды
	ранее запроектированная подземная автостоянка
	формируемые земельные участки
	зоны действия публичных сервитутов на право проезда, прохода
	площадь земельного участка для предоставления юридическим или физическим лицам
	въезды на территорию разработки проекта межевания
	земельные участки для первоочередного инвестиционного развития и проектных решений
	номер земельного участка для первоочередного инвестиционного развития и проектных решений

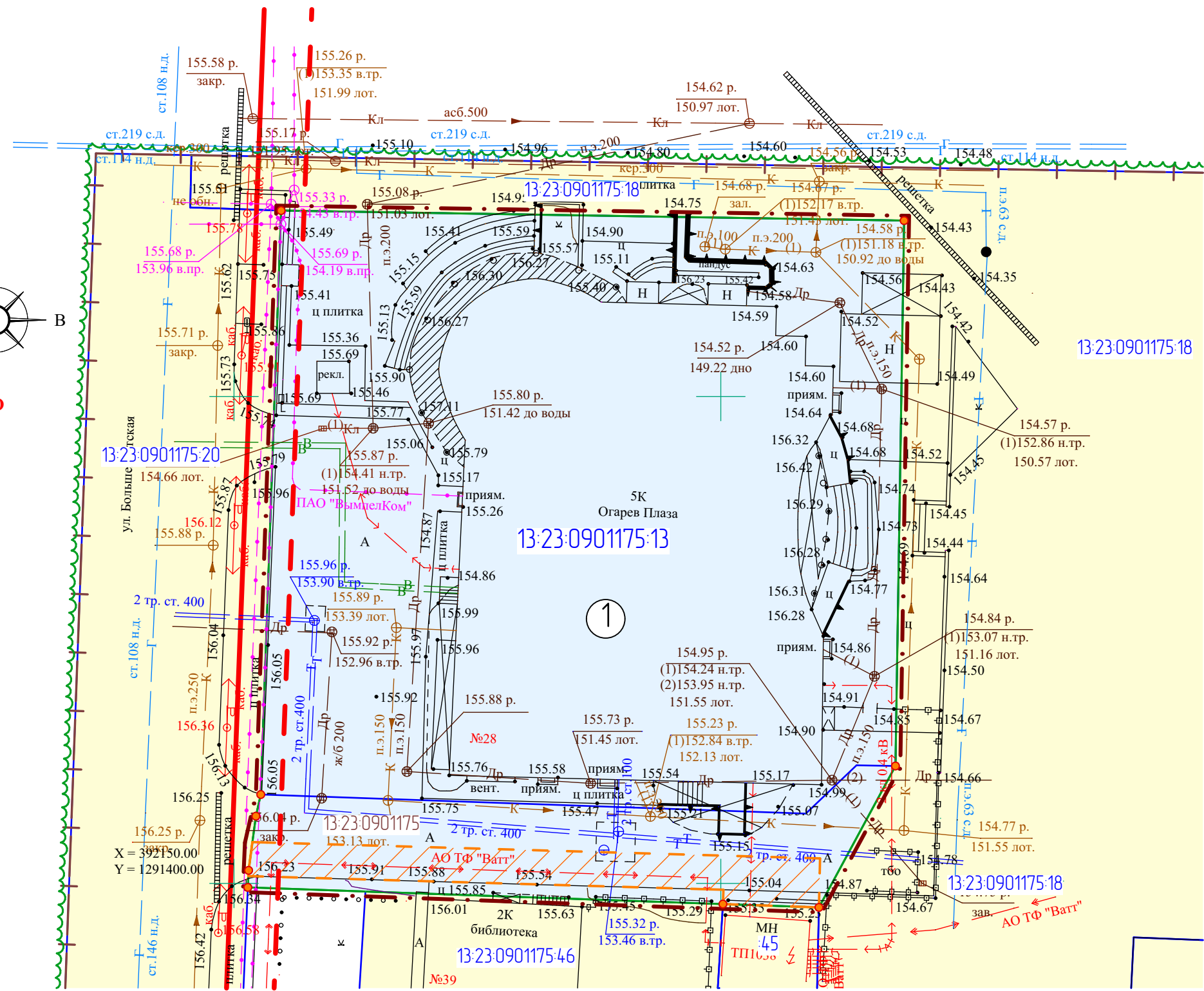
Условные обозначения:

Границы:	
	- проектируемая территория, в отношении которой осуществляется подготовка проекта планировки
	- граница существующего элемента планировочной структуры

						82/2024-ПП			ГП		
Изм.	Колуч.	Лист	N док.	Подпись	Дата	ВНЕСЕНИЕ ИЗМЕНЕНИЙ В ДОКУМЕНТАЦИЮ ПО ПЛАНИРОВКЕ ТЕРРИТОРИИ, ОГРАНИЧЕННОЙ УЛИЦАМИ БОЛЬШЕВИЦКАЯ, ПОЛЕЖАЕВА, Л. ТОЛСТОГО, КОММУНИСТИЧЕСКАЯ г. САРАНСКА, ВКЛЮЧАЯ ПРОЕКТ МЕЖЕВАНИЯ В ЧАСТИ ИЗМЕНЕНИЯ ПЛАНИРОВКИ ТЕРРИТОРИИ (ПРОЕКТ МЕЖЕВАНИЯ ТЕРРИТОРИИ ЗЕМЕЛЬНОГО УЧАСТКА, РАСПОЛОЖЕННОГО В РАЙОНЕ УЛ БОЛЬШЕВИЦКАЯ г. САРАНСКА					
						Основная часть проекта межевания территории	стадия	лист	листов		
								ПМ-1	4		
N. контр				Ланкина Ю.А.		Схема расположения элемента планировочной структуры в системе ранее разработанного проекта планировки территории М 1 : 2 000	ООО "Региональный научно-исследовательский информационный центр"				
Инженер				Асташов М.А.							

Характеристики образуемого земельного участка

Условный номер земельного участка по проекту межевания территории	Наименование вида разрешенного использования земельного участка	Площадь земельного участка, кв.м.	Возможный способ образования земельного участка	Площадь зоны действия публичного сервитута/площадь образуемой части земельного участка, кв.м.
1	Для размещения объекта торговли, общественного питания и бытового обслуживания	4488	Образование при перераспределении	220



Характеристика земельных участков, зарегистрированных в едином государственном реестре недвижимости

№ п/п	Кадастровый номер земельного участка	Вид права / Обременение	Правообладатель	Местоположение (адрес) участка	Площадь исходного участка, м²	Категория земель	Существующий вид разрешенного использования
1	13-23-0901175-13	Собственность / Ипотека	Общество с ограниченной ответственностью Торгово-развлекательный комплекс "ОгаревПлаза" / Банк ВТБ	Местоположение установлено относительно ориентира, расположенного в границах участка. Почтовый адрес ориентира Республика Мордовия, Саранск р-н, г Саранск, ул Б.Хмельницкого, 28	3879 +/- 22	Земли населенных пунктов	Для размещения объекта торговли, общественного питания и бытового обслуживания

Условные обозначения:

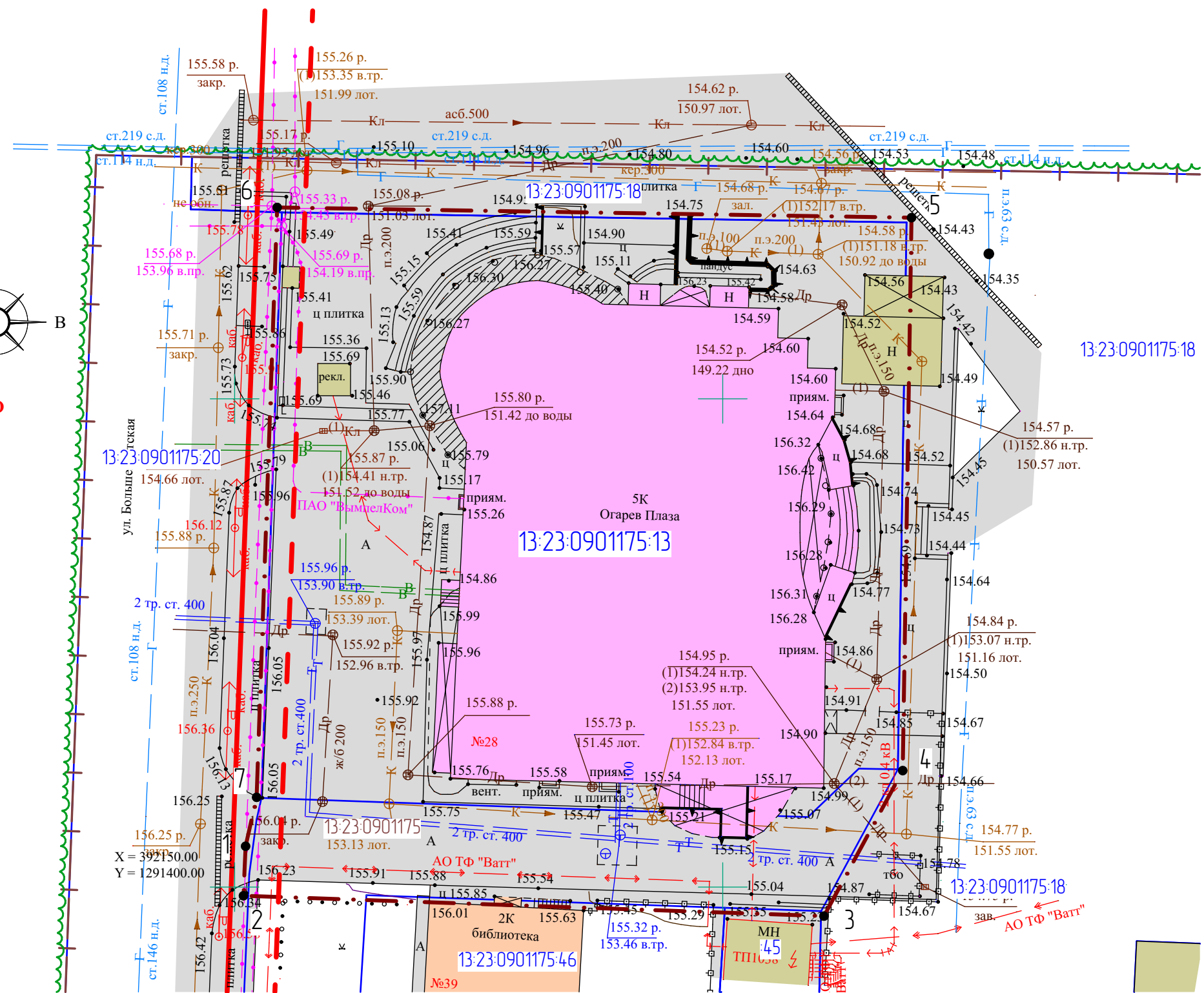
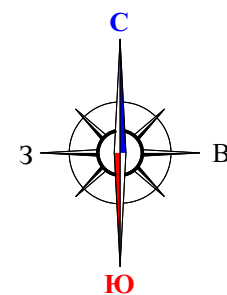
	- граница территории, в отношении которой осуществляется подготовка проекта планировки
	- граница существующего элемента планировочной структуры
	- существующие красные линии
	- линии отступа от красной линии
	- граница кадастрового квартала
	- граница земельных участков зарегистрированных в едином государственном реестре недвижимости
	- граница образуемого земельного участка
	- кадастровый номер земельного участка
	- номер кадастрового квартала
Существующие территории:	
	- территория земельных участков зарегистрированных в государственном кадастре недвижимости
Проектируемые территории:	
	- территория образуемых земельных участков
	- поворотные точки границ образуемых земельных участков
	- граница зон действия публичных сервитутов

82/2024-ПП ГП

Изм.	Кол.уч.	Лист	№ док	Подпись	Дата	82/2024-ПП ГП		
ВНЕСЕНИЕ ИЗМЕНЕНИЙ В ДОКУМЕНТАЦИЮ ПО ПЛАНИРОВКЕ ТЕРРИТОРИИ (ограниченной улицы Большевикской, Полежаева, Л. Толстого, Коммунистической г. Саранска, включая проект межевания, в части изменения планировки территории (проект межевания территории) земельного участка, расположенного в районе ул. Большевикской г. Саранска						стадия	лист	листов
Н. контр	Ланкина Ю.А.					Материалы по обоснованию проекта межевания территории	ПМ-2	4
Инженер	Асташов М.А.					Чертеж межевания территории М 1:500	ООО "Региональный научно-исследовательский информационный центр"	

Перечень координат характерных точек границ территории, в отношении которой утвержден проект межевания

№ точки	Координата X	Координата Y
1	392154.18	1291401.12
2	392149.11	1291400.90
3	392147.03	1291460.37
4	392161.93	1291468.44
5	392218.55	1291469.34
6	392219.60	1291404.36
7	392159.19	1291402.25



Условные обозначения:	
	Границы: - граница проектируемой территории
	- граница элемента планировочной структуры
	- граница земельных участков зарегистрированных в едином государственном реестре недвижимости
	- граница кадастрового квартала
	- существующие красные линии
	- линии отступа от красной линии
	33 - кадастровый номер земельного участка
	13-23-1109211 - номер кадастрового квартала
Существующие территории:	
	- существующее твердое покрытие
Существующие объекты:	
	- существующие торговые здания
	- существующие общественные здания
	- существующие нежилые здания и сооружения
	17 - поворотные точки границ проектируемой территории

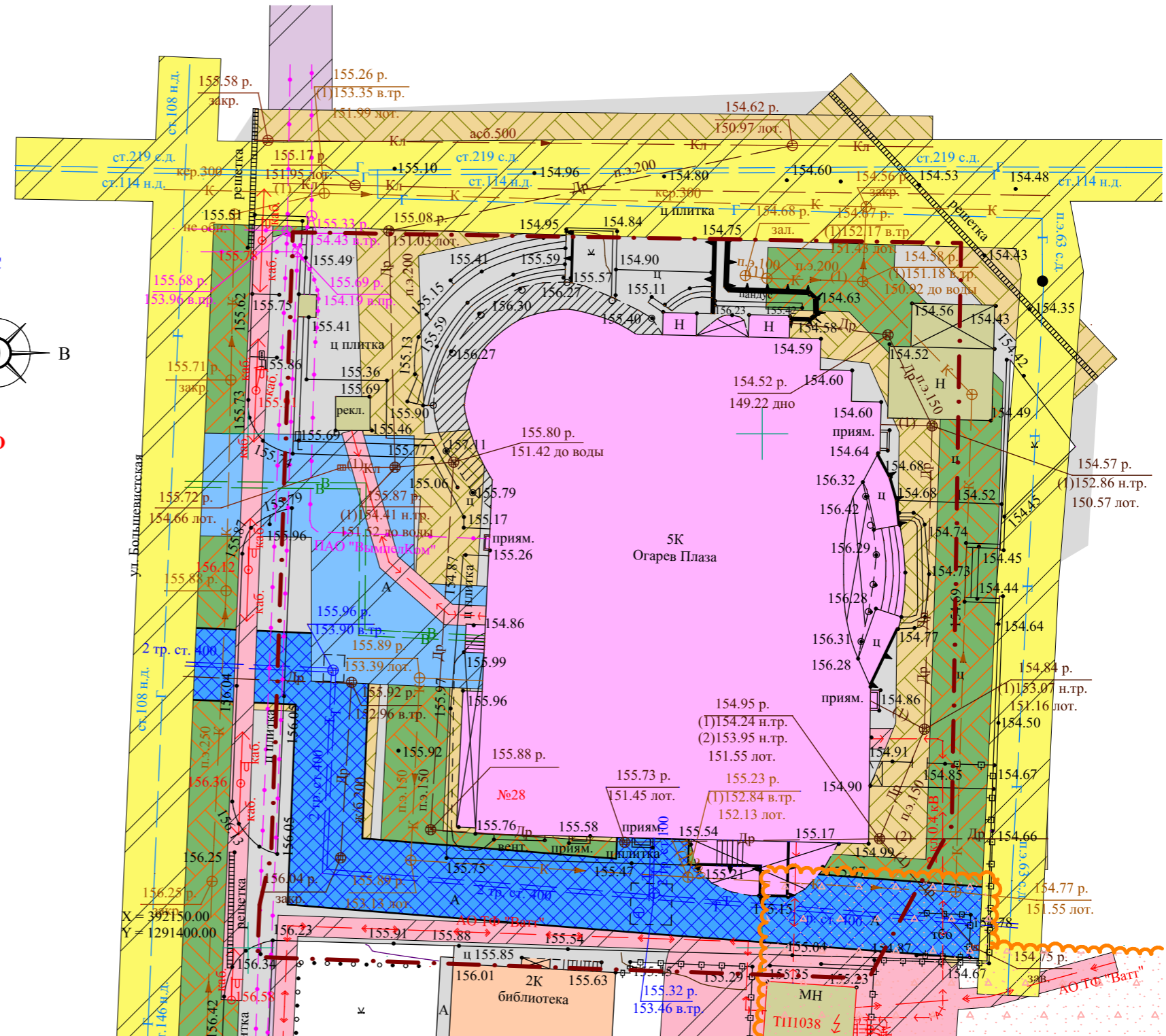
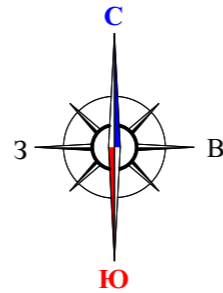
Характеристика земельных участков, зарегистрированных в едином государственном реестре недвижимости

№ п/п	Кадастровый номер земельного участка	Вид права / Обременение	Правообладатель	Местоположение (адрес) участка	Площадь исходного участка, м²	Категория земель	Существующий вид разрешенного использования
1	13-23-0901175-13	Собственность / Ипотека	Общество с ограниченной ответственностью Торгово-развлекательный комплекс "ОгаревПлаза" / Банк ВТБ	Местоположение установлено относительно ориентира, расположенного в границах участка. Почтовый адрес ориентира Республика Мордовия, Саранск р-н, г Саранск, ул Б.Хмельницкого, 28	3879 +/- 22	Земли населенных пунктов	Для размещения объекта торговли, общественного питания и бытового обслуживания

82/2024-ПП						ГП			
Изм.	Кол.уч.	Лист	№ док	Подпись	Дата	ВНЕСЕНИЕ ИЗМЕНЕНИЙ В ДОКУМЕНТАЦИЮ ПО ПЛАНИРОВКЕ ТЕРРИТОРИИ (ограниченной улицы Большевикской, Полежаева, Л. Толстого, Коммунистической г. Саранска, включая проект межевания, в части изменения планировки территории (проект межевания территории) земельного участка, расположенного в районе ул. Большевикской г. Саранска			
Н. контр	Ланкина Ю.А.					Материалы по обоснованию проекта межевания территории	стадия	лист	листов
Инженер	Асташов М.А.					Чертеж границ существующих земельных участков. Чертеж местоположения существующих объектов капитального строительства М 1:500	ПМ-3		4
							ООО "Региональный научно-исследовательский информационный центр"		

Условные обозначения:

Границы:	
	- граница территории, в отношении которой осуществляется подготовка проекта планировки
Существующие территории:	
	- существующее твердое покрытие
Существующие объекты:	
	- существующие торговые здания
	- существующие общественные здания
	- существующие нежилые здания и сооружения
Охранные зоны инженерных коммуникаций	
	- охранная зона ЛЭП
	- охранная зона линий связи
	- охранная зона газоснабжения
	- охранная зона теплоснабжения
Зона недопустимого размещения зданий и сооружений от:	
	- сетей водоснабжения
	- сетей ливневой канализации и дренажа
	- сетей бытовой канализации
	- Зона регулирования застройки и хозяйственной деятельности объекта культурного наследия регионального значения «Здание республиканской детской библиотеки»



Примечание

Проектируемая территория расположена в границах приаэрадромной территории

						82/2024-ПП			ГП		
Изм.	Колуч.	Лист	N док.	Подпись	Дата	ВНЕСЕНИЕ ИЗМЕНЕНИЙ В ДОКУМЕНТАЦИЮ ПО ПЛАНИРОВКЕ ТЕРРИТОРИИ, ОГРАНИЧЕННОЙ УЛИЦАМИ БОЛЬШЕВИСТСКОЙ, ПОЛЕЖЕВЫЙ Л. ТОЛСТОГО, КОМУНИСТИЧЕСКОЙ З. СОРАНСКА, ВКЛЮЧАЯ ПРОЕКТ МЕЖЕВАНИЯ В ЧАСТИ ИЗМЕНЕНИЯ ПЛАНИРОВКИ ТЕРРИТОРИИ (ПРОЕКТ МЕЖЕВАНИЯ ТЕРРИТОРИИ ЗЕМЕЛЬНОГО УЧАСТКА, РАСПОЛОЖЕННОГО В РАЙОНЕ УЛ БОЛЬШЕВИСТСКОЙ З. СОРАНСКА					
Н. контр	Ланкина Ю.А.					Материалы по обоснованию проекта межевания территории			стадия	лист	листов
Инженер	Асташов М.А.					Чертеж границ зон с особыми условиями использования территории М 1:500			ПМ-4		4
						ООО "Региональный научно-исследовательский информационный центр"					