

## ПОСТАНОВЛЕНИЕ

АДМИНИСТРАЦИИ городского округа САРАНСК

от 24 октября 2024 г.

№ 1737

### **Об утверждении документации по внесению изменений в документацию по планировке территории, ограниченной улицами Полежаева, Рабочей, Коммунистической и проспектом Ленина г. Саранска, включая проект межевания, в части изменения планировки территории (проект межевания территории) земельного участка с кадастровым номером 13:23:0901155:1158**

Принимая во внимание заявление Нугаева Дамира Робертовича от 27 августа 2024 года (вх. № 3361/5-58 от 27 августа 2024 года), в соответствии с Федеральным законом от 6 октября 2003 года № 131-ФЗ «Об общих принципах организации местного самоуправления в Российской Федерации», статьями 45, 46 Градостроительного кодекса Российской Федерации, постановлением Главы Администрации городского округа Саранск от 24 мая 2010 года № 1283 «Об утверждении документации по планировке территории, ограниченной улицами Полежаева, Рабочая, Коммунистическая и проспектом Ленина г. Саранска, включая проект межевания территории» (с изменениями), постановлением Администрации городского округа Саранск от 21 августа 2024 года № 1366 «О подготовке документации по внесению изменений в документацию по планировке территории, ограниченной улицами Полежаева, Рабочей, Коммунистической и проспектом Ленина г. Саранска, включая проект межевания, в части изменения планировки территории (проект межевания территории) земельного участка с кадастровым номером 13:23:0901155:1158», постановлением Главы городского округа Саранск от 4 сентября 2024 года № 294-ПГ «О вынесении на публичные слушания вопроса о внесении изменений в документацию по планировке территории, ограниченной улицами Полежаева, Рабочей, Коммунистической и проспектом Ленина г. Саранска, включая проект межевания, в части изменения планировки территории (проект межевания территории) земельного участка с кадастровым номером 13:23:0901155:1158», с учетом протокола публичных слушаний по документации по внесению изменений в документацию по планировке территории, ограниченной улицами Полежаева, Рабочей, Коммунистической и проспектом Ленина г. Саранска, включая проект межевания, в части изменения планировки территории (проект межевания территории) земельного участка с кадастровым номером 13:23:0901155:1158, проведенных 30 сентября 2024 года, заключения о результатах публичных слушаний, опубликованного в газете «Саранский Вестник» от 9 октября 2024 года № 47(268), иных прилагаемых документов Администрация городского округа Саранск постановляет:

1. Утвердить документацию по внесению изменений в документацию по планировке территории, ограниченной улицами Полежаева, Рабочей, Коммунистической и проспектом Ленина г. Саранска, включая проект межевания, в части изменения планировки территории (проект межевания территории) земельного участка с кадастровым номером 13:23:0901155:1158 согласно приложению к настоящему постановлению (заказчик – Нугаев Дамир Робертович).

2. Считать документацию, указанную в пункте 1 настоящего постановления, действующей при полном выполнении требований, предъявляемых действующими на момент реализации документации Генеральным планом городского округа Саранск и Правилами землепользования и застройки городского округа Саранск.

3. Контроль за исполнением настоящего постановления возложить на Заместителя Главы городского округа Саранск – Директора Департамента перспективного развития Администрации городского округа Саранск.

4. Настоящее постановление вступает в силу после его официального опубликования.

**Временно исполняющий полномочия  
Главы городского округа Саранск**

**В. В. Быков**

ПРИЛОЖЕНИЕ  
к постановлению Администрации  
городского округа Саранск  
от 24 октября 2024 г. № 1737

Состав документации по внесению изменений в документацию по планировке территории, ограниченной улицами Полежаева, Рабочей, Коммунистической и проспектом Ленина г. Саранска, включая проект межевания, в части изменения планировки территории (проект межевания территории) земельного участка с кадастровым номером 13:23:0901155:1158

| № п/п | Наименование документа   |
|-------|--|
| 1.    | Пояснительная записка  |
| 2.    | Графическая часть  |
| 2.1   | Проект межевания территории  |
| 2.1.1 | Основная часть проекта межевания территории  |
| 2.1.2 | Схема расположения элемента планировочной структуры в системе ранее разработанного проекта планировки территории. М 1:3000     |
| 2.1.3 | Чертеж межевания территории. М 1:500   |
| 2.2   | Материалы по обоснованию проекта межевания территории  |
| 2.2.1 | Чертеж границ существующих земельных участков. Чертеж местоположения существующих объектов капитального строительства. М 1:500 |
| 2.2.2 | Чертеж границ зон с особыми условиями использования территории. М 1:500  |

Полный текст опубликован в официальном сетевом издании <https://pravo.adm-saransk.ru/>



**Общество с ограниченной ответственностью**  
**РНИИЦ** **Региональный научно-исследовательский информационный центр**

---

Регистрационный номер в государственном реестре саморегулируемых организаций  
СРО-П-081-14122009

**Заказчик:** Нугаев Д.Р.

**Место строительства:** г. Саранск

**ВНЕСЕНИЕ ИЗМЕНЕНИЙ**  
**В ДОКУМЕНТАЦИЮ ПО ПЛАНИРОВКЕ ТЕРРИТОРИИ,**  
**ограниченной улицами Полежаева, Рабочей, Коммунистической и**  
**проспектом Ленина г. Саранска, включая проект межевания, в части**  
**изменения планировки территории (проект межевания территории)**  
**земельного участка с кадастровым номером 13:23:0901155:1158**

Шифр: 80/2024-ПП

**Саранск 2024**



Регистрационный номер в государственном реестре саморегулируемых организаций  
СРО-П-081-14122009

Заказчик: Нугаев Д.Р.

Место строительства: г. Саранск

**ВНЕСЕНИЕ ИЗМЕНЕНИЙ  
В ДОКУМЕНТАЦИЮ ПО ПЛАНИРОВКЕ ТЕРРИТОРИИ,  
ограниченной улицами Полежаева, Рабочей, Коммунистической и  
проспектом Ленина г. Саранска, включая проект межевания, в части  
изменения планировки территории (проект межевания территории)  
земельного участка с кадастровым номером 13:23:0901155:1158**

Шифр: 80/2024-ПП

Директор

И.А. Митрошин

Руководитель проекта

Ю.А. Ланкина

**Саранск 2024**

Документация по планировке территории выполнена на основании документов территориального планирования, правил землепользования и застройки в соответствии с требованиями технических регламентов, нормативов градостроительного проектирования, градостроительных регламентов с учетом границ территорий объектов культурного наследия, включенных в единый государственный реестр объектов культурного наследия (памятников истории и культуры) народов российской федерации, границ территорий вновь выявленных объектов культурного наследия, границ зон с особыми условиями использования территорий

Руководитель проекта

Ю.А. Ланкина

Регистрационный номер в государственном реестре саморегулируемых организаций СРО-П-081-14122009.

## ОГЛАВЛЕНИЕ

### ПРОЕКТ МЕЖЕВАНИЯ ТЕРРИТОРИИ

|   |   |
|---|---|
| РАЗДЕЛ 1. ОСНОВНАЯ ЧАСТЬ ПРОЕКТА МЕЖЕВАНИЯ ТЕРРИТОРИИ   | 6 |
| 1.1. Общие сведения   | 6 |
| 1.2. Анализ существующего положения   | 7 |
| 1.3. Проектное предложение по образованию земельных участков на проектируемой территории                              | 7 |
| 1.4. Техничко-экономические показатели проекта межевания территории   | 9 |
| Приложение 1. Характеристика земельных участков зарегистрированных в ЕГРН   |   |
| Приложение 2. Перечень координат характерных точек границ территории, в отношении которой утвержден проект межевания. |   |

Проект межевания подготовлен в целях определения местоположения границ образуемых и изменяемых земельных участков, в связи с чем в текстовой части проекта межевания территории не приводится целевое назначение лесов, вид (виды) разрешенного использования лесного участка, количественные и качественные характеристики лесного участка, сведения о нахождении лесного участка в границах особо защитных участков лесов.

Сведения о границах территории, в отношении которой утвержден проект межевания, содержащие перечень координат характерных точек этих границ в системе координат, используемой для ведения Единого государственного реестра недвижимости (СК-13) приведен в приложении 2.

## ОБЩАЯ ЧАСТЬ

### Состав авторского коллектива и ответственных разработчиков проекта

|                      |              |
|----------------------|--------------|
| Руководитель проекта | Ю.А. Ланкина |
| Инженер              | М.А. Асташов |

### Состав документации по планировке территории

#### ПРОЕКТ МЕЖЕВАНИЯ ТЕРРИТОРИИ

#### РАЗДЕЛ 1. Основная часть проекта межевания территории

1. Текстовые материалы
2. Графические материалы:

| №№ п/п | Наименование   | Лист  | Масштаб |
|--------|--|-------|---------|
| 1      | 2  | 3     | 4       |
| 1.     | Схема расположения элемента планировочной структуры в системе ранее разработанного проекта планировки территории | ПМ- 1 | 1: 2000 |
| 2.     | Чертеж межевания территории  | ПМ- 2 | 1: 500  |

#### РАЗДЕЛ 2. Материалы по обоснованию проекта межевания территории

1. Графические материалы:

| №№ п/п | Наименование  | Лист | Масштаб |
|--------|---|------|---------|
| 1      | 2   | 3    | 4       |
| 1.     | Чертеж границ существующих земельных участков. Чертеж местоположения существующих объектов капитального строительства | ПМ-3 | 1: 500  |
| 2.     | Чертеж границ зон с особыми условиями использования территории  | ПМ-4 | 1: 500  |

В связи со спецификой проектируемой территории в составе проекта межевания территории не разрабатывались следующие чертежи:

- чертеж границ зон действия публичных сервитутов;
- чертеж границ особо охраняемых природных территорий;
- чертеж границ территорий объектов культурного наследия;
- чертеж границ лесничеств, лесопарков, участковых лесничеств, лесных кварталов, лесотаксационных выделов или частей лесотаксационных выделов.

## **ПРОЕКТ МЕЖЕВАНИЯ ТЕРРИТОРИИ**

### **РАЗДЕЛ 1. ОСНОВНАЯ ЧАСТЬ ПРОЕКТА МЕЖЕВАНИЯ ТЕРРИТОРИИ**

#### **1.1. Общие сведения**

Внесение изменений в ранее разработанную документацию по планировке территории выполнено на основании п.21 ст.45 ГрК РФ в части изменения планировки территории (проект межевания территории) земельного участка, расположенного в районе ул. Б. Хмельницкого г. Саранска, по инициативе Нугаева Д.Р. на основании Постановления Администрации г.о. Саранск от 21.08.2024 г. № 1366.

Проект межевания территории объекта разработан для застроенной территории в составе проекта планировки территории. Проект межевания выполнен в целях определения местоположения границ образуемых и изменяемых земельных участков, а также в целях обоснования необходимых условий предоставления земельных участков, с указанием установленных ограничений и обременении использования участков, в том числе установления зон действия публичных сервитутов, иных обременении, установления условий неделимости земельного участка.

Проект межевания территории разработан согласно требованиям законодательных актов и рекомендаций следующих нормативных документов:

- Градостроительного кодекса РФ от 29.12.2004 г. № 190-ФЗ;
- Земельного кодекса РФ от 25.10.2001 г. № 136-ФЗ;
- СП 42.13330.2016. Свод правил. Градостроительство. Планировка и застройка городских и сельских поселений. Актуализированная редакция СНиП 2.07.01-89\*;
- Генерального плана городского округа Саранск, утвержденного решением Совета депутатов г.о.Саранск от 23.04.2014 г. № 333;
- Местных нормативов градостроительного проектирования г.о. Саранск, 2019.



- Правил землепользования и застройки г.о. Саранск (утв. Решением Совета депутатов г.о. Саранск № 516 от 06.05.2016г. с изм.).

## **1.2. Анализ существующего положения**

Проектируемая территория расположена в центральной части г. Саранск, в Ленинском районе в квартале ограниченном с юга – ул. Б. Хмельницкого, с севера – ул. Полежаева, с запада – ул. Серова, с востока – пр.Ленина. В границы проектирования входит территория земельного участка с кадастровым номером 13:23:0901155:1158, а также прилегающие земли неразграниченной государственной собственности. Основной подъезд к проектируемой территории предусмотрен с улиц Б. Хмельницкого и Серова. Площадь территории в границах проекта планировки составляет 0,25 га.

В настоящее время на проектируемой территории расположен объект незавершенного строительства, категория земель – земли населенных пунктов. Территория межевания расположена на территории кадастрового квартала: 13:23:0901155.

Сведения о ранее образованных земельных участках отражены на чертежах проекта межевания территории и в приложении 1.

В границах проектируемой территории отсутствуют зоны залегания полезных ископаемых, а также объекты культурного наследия - памятники истории и культуры. Проектом планировки на данной территории в качестве зон с особыми условиями использования определены охранные зоны инженерных коммуникаций.

## **1.3. Проектное предложение по образованию земельных участков на проектируемой территории**

Внесение изменений в документацию по планировке территории в части изменения проекта межевания территории выполнено в виде отдельного документа.

Проектом межевания на проектируемой территории определено местоположение границ образуемых и изменяемых земельных участков, установлена их площадь, а также определен вид их разрешенного использования. Образование проектных границ земельных участков производится в соответствии с градостроительными регламентами и нормами отвода земельных участков для конкретных видов деятельности, установленных в соответствии с федеральными законами, техническими регламентами. Вид разрешенного использования земельных участков установлен в соответствии с Правилами землепользования и застройки г.о. Саранск для территориальной зоны ОД2-Ц в границах, которой расположена проектируемая территория.

В проекте межевания территории отображены границы существующих землепользований, определены площади и границы земельного участка для размещения объекта торговли, а также определены земельные участки, которые будут относиться к территориям общего пользования. В проекте межевания выявлены обременения в границах ранее сформированных и зарегистрированных земельных участков, а также в границах образуемых земельных участков. Общие данные по земельным участкам, в границах территории межевания отображены в составе графических материалов на чертеже проекта межевания территории. На проектируемой территории не выделены зоны действия публичных сервитутов.

Характеристика существующих земельных участков, зарегистрированных в государственном кадастре недвижимости приведена в приложении 1.

Формирование проектных границ образуемых земельных участков производится при перераспределении земельного участка, находящегося в частной собственности и земель неразграниченной государственной собственности.

Перечень и сведения о площади образуемых на проектируемой территории земельных участков, в том числе земельных участков, которые будут отнесены к территориям общего пользования, а также возможные

способы их образования приведены в таблице 1.1. Все образуемые земельные участки подлежат процедуре постановки на государственный кадастровый учет в соответствии с законодательством РФ. Сведения о существующих, вновь образуемых земельных участках и частях земельных участков отражены на чертеже межевания территории.

Таблица 1.1. - Характеристики образуемых земельных участков

| Условный номер земельного участка по проекту межевания территории | Наименование вида разрешенного использования земельного участка | Площадь земельного участка, кв.м. | Возможный способ образования земельного участка | Площадь зоны действия публичного сервитута/ площадь образуемой части земельного участка, кв.м. |
|---|---|-----------------------------------|---|--|
| 1   | Деловое управление  | 2 503                             | Образование при перераспределении               | -  |

#### 1.4. Техничко-экономические показатели проекта межевания территории

| № п/п | Наименование показателей  | Единица измерения | Современное состояние на 2024 г | Состояние на расчетный срок 2035 г |
|-------|---|-------------------|---------------------------------|------------------------------------|
| 1     | Площадь проектируемой территории - всего  | га                | 0,25                            | 0,25                               |
| 2     | <b>Территории, подлежащие межеванию в том числе:</b>                                    | га                | -                               | -                                  |
|       | - территория земельных участков для размещения объектов общественно-делового назначения | га                | 0,25                            | -                                  |
| 3     | Территории, которые после межевания будут относиться к территориям общего пользования   | га                | -                               | -                                  |

**ПРИЛОЖЕНИЕ 1.**

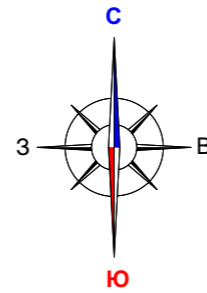
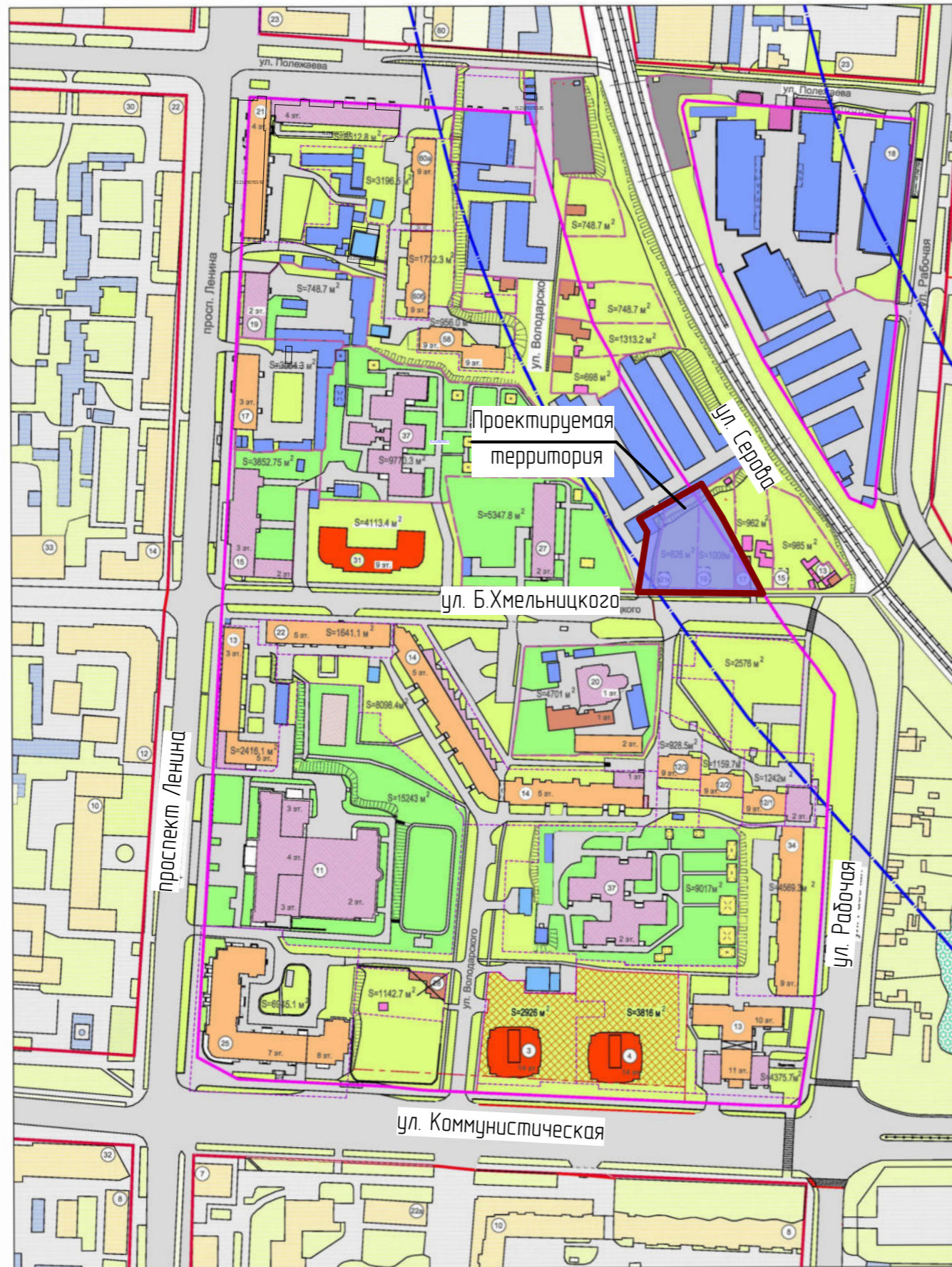
**Характеристика земельных участков зарегистрированных в ЕГРН**

| <b>№ п/п</b> | <b>Кадастровый номер земельного участка</b> | <b>Вид права / Обременение</b> | <b>Правообладатель</b>                                 | <b>Местоположение (адрес) участка</b>                              | <b>Категория земель</b>  | <b>Существующий вид разрешенного использования</b>                             | <b>Площадь исходного участка, м<sup>2</sup></b> |
|--------------|---|--------------------------------|--|--|--------------------------|--|---|
| 1            | 13:23:0901155:1158                          | Собственность                  | Физическое лицо  | Республика Мордовия, г. Саранск, ул. Б. Хмельницкого               | Земли населённых пунктов | Деловое управление   | 2 234 +/- 17                                    |
| 2            | 13:23:0901155:1156                          | Собственность                  | городской округ Саранск                                | Республика Мордовия, г. Саранск, ул. Серова                        | Земли населённых пунктов | Земельные участки (территории) общего пользования                              | 1 375 +/- 13                                    |
| 3            | 13:23:0901155:107                           | Собственность                  | Физическое лицо  | Республика Мордовия, г. Саранск, ул. Богдана Хмельницкого          | Земли населённых пунктов | Для размещения бокса гаража  | 25 +/- 2  |
| 4            | 13:23:0901155:1162                          | Собственность                  | Физическое лицо  | Республика Мордовия, г. Саранск, ул. Б. Хмельницкого               | Земли населённых пунктов | объекты гаражного назначения   | 20 +/- 2  |
| 5            | 13:23:0901155:108                           | Сведения отсутствуют           | Сведения отсутствуют                                   | Республика Мордовия, г. Саранск, ул. Б. Хмельницкого, ГК "Старт-1" | Земли населённых пунктов | Для размещения кирпичного гаража   | 20 +/- 1  |
| 6            | 13:23:0901155:99                            | не зарегистрировано / Аренда   | данные о правообладателе отсутствуют / Физическое лицо | Республика Мордовия, г. Саранск, ул. Б. Хмельницкого, ГК "Старт-1" | Земли населённых пунктов | Для эксплуатации бокса гаража  | 27 +/- 1.8                                      |
| 7            | 13:23:0901155:889                           | Собственность                  | Физическое лицо  | Республика Мордовия, г. Саранск, ул. Б. Хмельницкого               | Земли населённых пунктов | основной - бытовое обслуживание; вспомогательный - обслуживание автотранспорта | 29 +/- 2  |
| 8            | 13:23:0901155:885                           | Собственность                  | Физическое лицо  | Республика Мордовия, г. Саранск                                    | Земли населённых пунктов | бытовое обслуживание; вспомогательный - обслуживание автотранспорта            | 25 +/- 2  |

|    |                   |               |                 |   |                                |                                     |          |
|----|-------------------|---------------|-----------------|---|--------------------------------|-------------------------------------|----------|
| 9  | 13:23:0901155:857 | Собственность | Физическое лицо | Республика<br>Мордовия, г. Саранск,<br>ул. Б. Хмельницкого,<br>ПКГО "Старт-1" | Земли<br>населённых<br>пунктов | для размещения бокса<br>гаража №4   | 27 +/- 2 |
| 10 | 13:23:0901155:166 | Собственность | Физическое лицо | Республика<br>Мордовия, г. Саранск,<br>ул. Б. Хмельницкого,<br>ПКГО "Старт-1" | Земли<br>населённых<br>пунктов | Для размещения бокса<br>гаража № 6а | 26 +/- 2 |

**ПРИЛОЖЕНИЕ 2.****Перечень координат характерных точек границ территории, в отношении которой утвержден проект межевания**

| Номер поворотной точки границы территории | Координаты поворотных точек |            |
|---|-----------------------------|------------|
|   | X                           | Y          |
| 1   | 392289                      | 1292028,79 |
| 2   | 392269                      | 1291994,21 |
| 3   | 392262                      | 1291998,61 |
| 4   | 392229                      | 1291993,51 |
| 5   | 392228                      | 1292062,98 |
| 6   | 392270                      | 1292040,45 |

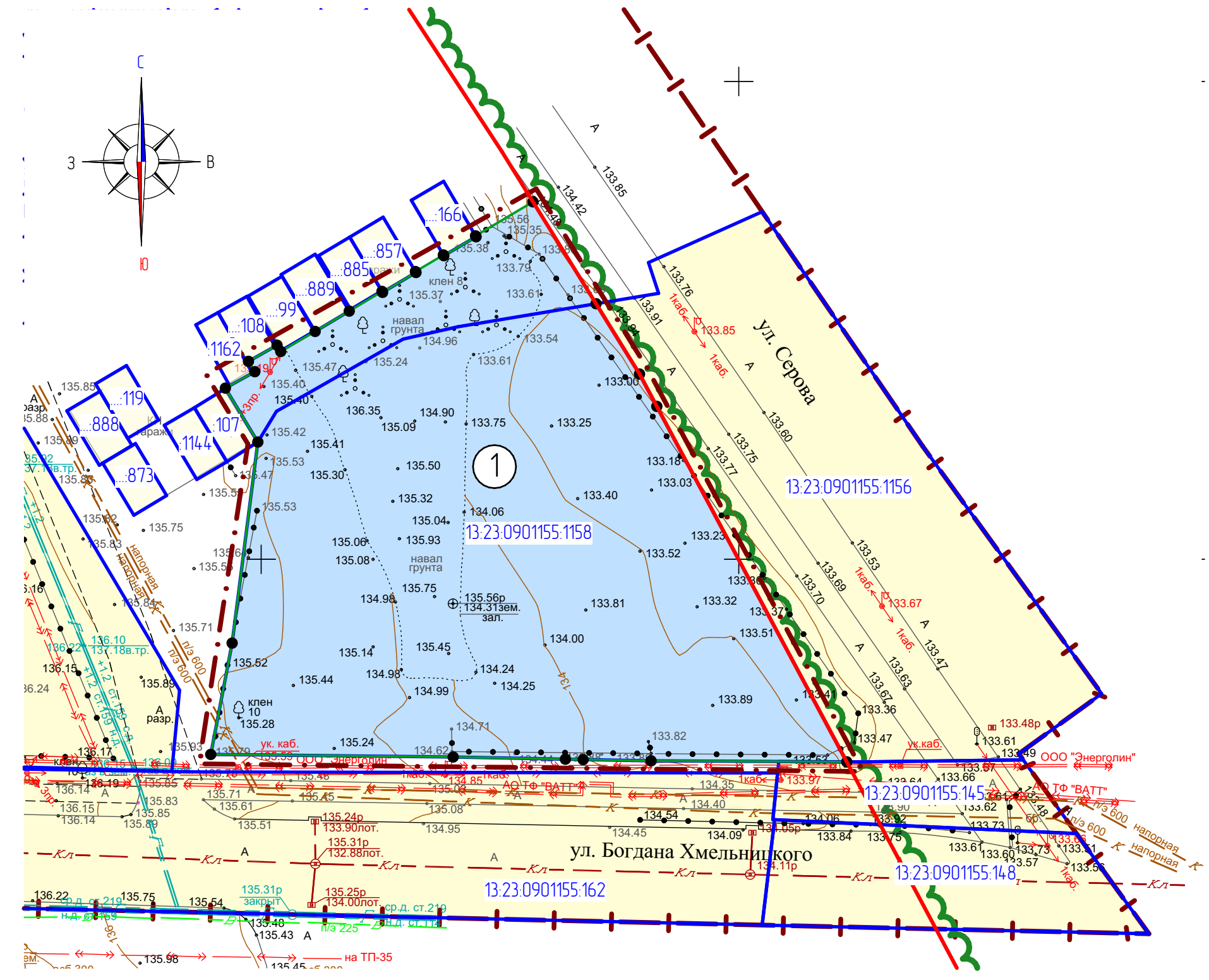


| Условные обозначения: |  |
|-----------------------|--|
|                       | Границы:<br>- проектируемая территория, в отношении которой осуществляется подготовка проекта планировки |
|                       | - граница существующего элемента планировочной структуры   |

|           |        |              |        |         |      |  |  |      |       |  |  |
|-----------|--------|--------------|--------|---------|------|--|--|------|-------|--|--|
|           |        |              |        |         |      | 80/2024-ПП   |  |      | ГП    |  |  |
| Изм.      | Кол.ч. | Лист         | № док. | Подпись | Дата | ВНЕСЕНИЕ ИЗМЕНЕНИЙ В ДОКУМЕНТАЦИЮ ПО ПЛАНИРОВКЕ ТЕРРИТОРИИ, ограниченной улицами Полежаева, Рабочая, Коммунистическая и проспектом Ленина г. Саранска, включая проект межевания, в части изменения планировки территории (проект межевания территории земельного участка с кадастровым номером 13.23.0901155.1158) |  |      |       |  |  |
| Н. контр. |        | Ланкина Ю.А. |        |         |      | Основная часть<br>проекта межевания территории   | стадия   | лист | листо |  |  |
| Инженер   |        | Тюрин М.В.   |        |         |      |  | РП   | ПМ-1 | 9     |  |  |
|           |        |              |        |         |      | Схема расположения элемента планировочной структуры в системе ранее разработанного проекта планировки территории<br>М 1 : 3 000  | ООО "Региональный научно-исследовательский информационный центр" |      |       |  |  |

Характеристика земельных участков, зарегистрированных в едином государственном реестре недвижимости

| № п/п | Кадастровый номер земельного участка | Вид права / Обременение      | Практический владелец                                  | Местоположение (адрес) участка                                       | Категория земель         | Существующий вид разрешенного использования                                    | Площадь исходного участка, м² |
|-------|--------------------------------------|------------------------------|--|--|--------------------------|--|-------------------------------|
| 1     | 13.23.0901155.1158                   | Собственность                | Физическое лицо  | Республика Мордовия, г. Саранск, ул. Б. Хмельницкого                 | Земли населенных пунктов | Деловое управление   | 2 234 +/- 17                  |
| 2     | 13.23.0901155.1156                   | Собственность                | городской округ Саранск                                | Республика Мордовия, г. Саранск, ул. Серова                          | Земли населенных пунктов | Земельные участки (территории) общего пользования                              | 1 375 +/- 13                  |
| 3     | 13.23.0901155.107                    | Собственность                | Физическое лицо  | Республика Мордовия, г. Саранск, ул. Богдана Хмельницкого            | Земли населенных пунктов | Для размещения бокса гаража  | 25 +/- 2                      |
| 4     | 13.23.0901155.1162                   | Собственность                | Физическое лицо  | Республика Мордовия, г. Саранск, ул. Б. Хмельницкого                 | Земли населенных пунктов | объекты гаражного назначения   | 20 +/- 2                      |
| 5     | 13.23.0901155.108                    | Сведения отсутствуют         | Сведения отсутствуют                                   | Республика Мордовия, г. Саранск, ул. Б. Хмельницкого, ГК "Старт-1"   | Земли населенных пунктов | Для размещения кирпичного гаража   | 20 +/- 1                      |
| 6     | 13.23.0901155.99                     | не зарегистрировано / Аренда | данные о правообладателе отсутствуют / Физическое лицо | Республика Мордовия, г. Саранск, ул. Б. Хмельницкого, ГК "Старт-1"   | Земли населенных пунктов | Для эксплуатации бокса гаража  | 27 +/- 18                     |
| 7     | 13.23.0901155.889                    | Собственность                | Физическое лицо  | Республика Мордовия, г. Саранск, ул. Б. Хмельницкого                 | Земли населенных пунктов | основной – бытовое обслуживание; вспомогательный – обслуживание автотранспорта | 29 +/- 2                      |
| 8     | 13.23.0901155.885                    | Собственность                | Физическое лицо  | Республика Мордовия, г. Саранск                                      | Земли населенных пунктов | бытовое обслуживание; вспомогательный – обслуживание автотранспорта            | 25 +/- 2                      |
| 9     | 13.23.0901155.857                    | Собственность                | Физическое лицо  | Республика Мордовия, г. Саранск, ул. Б. Хмельницкого, ПКГО "Старт-1" | Земли населенных пунктов | для размещения бокса гаража №4   | 27 +/- 2                      |
| 10    | 13.23.0901155.166                    | Собственность                | Физическое лицо  | Республика Мордовия, г. Саранск, ул. Б. Хмельницкого, ПКГО "Старт-1" | Земли населенных пунктов | Для размещения бокса гаража № 6а   | 26 +/- 2                      |



Условные обозначения:

|                 |  |
|-----------------|--|
|                 | Границы:   |
|                 | - граница существующего элемента планировочной структуры   |
|                 | - граница территории, в отношении которой осуществляется подготовка проекта планировки           |
|                 | - существующие красные линии   |
| 13.23.0910238.7 | - кадастровый номер земельного участка   |
| 13.23.0910238   | - номер кадастрового квартала  |
|                 | Существующие территории:   |
|                 | - территории земельных участков зарегистрированных в едином государственном реестре недвижимости |
|                 | Проектируемые территории:  |
|                 | - территории образуемых земельных участков   |
|                 | - узловые точки образуемых земельных участков  |

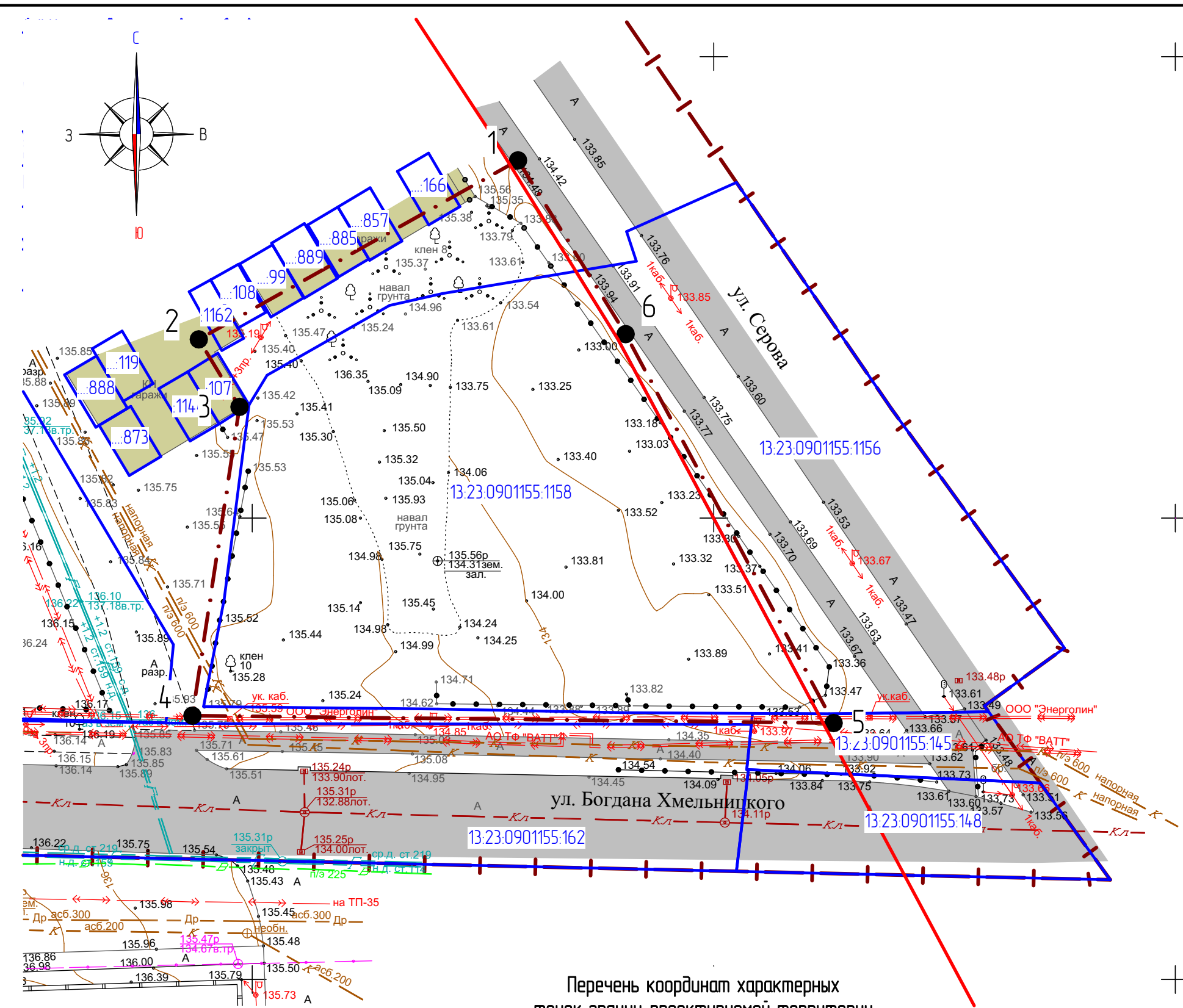
Характеристики образуемых земельных участков

| Условный номер земельного участка по проекту межевания территории | Наименование вида разрешенного использования земельного участка | Площадь земельного участка, кв.м. | Возможный способ образования земельного участка | Примечание         |
|---|---|-----------------------------------|---|--------------------|
| 1   | Деловое управление  | 2 503                             | Образование при перераспределении               | 13.23.0901155.1158 |

Примечание: Проектируемая линия отступа от красных линий в целях определения мест допустимого размещения зданий, строений и сооружений совпадает с красной линией.

|                                       |              |      |        |         |      |  |  |  |        |      |        |
|---------------------------------------|--------------|------|--------|---------|------|--|--|--|--------|------|--------|
|                                       |              |      |        |         |      | 80/2024-ПП   |  |  | ГП     |      |        |
| Изм.                                  | Кол.ч.       | Лист | № док. | Подпись | Дата | Внесение изменений в документацию по планировке территории, ограниченной улицами Полежаева, Рабочая, Коммунистическая и проспектом Ленина г. Саранска, включая проект межевания, в части изменения планировки территории (проект межевания территории земельного участка с кадастровым номером 13.23.0901155.1158) |  |  |        |      |        |
| Н. контр.                             | Ланкина Ю.А. |      |        |         |      | Основная часть проекта межевания территории  |  |  | стадия | лист | листок |
| Инженер                               | Тюрин М.В.   |      |        |         |      |  |  |  | РП     | ПМ-2 | 10     |
| Чертеж межевания территории М 1 : 500 |              |      |        |         |      | ООО "Региональный научно-исследовательский информационный центр"   |  |  |        |      |        |





Перечень координат характерных точек границ проектируемой территории

| № точки | Координата X | Координата Y |
|---------|--------------|--------------|
| 1       | 392288,76    | 1292028,79   |
| 2       | 392269,37    | 1291994,21   |
| 3       | 392262,05    | 1291998,61   |
| 4       | 392228,59    | 1291993,51   |
| 5       | 392227,79    | 1292062,98   |
| 6       | 392269,94    | 1292040,45   |

Примечание: Проектируемая линия отступла от красных линий в целях определения мест допустимого размещения зданий, строений и сооружений совпадает с красной линией.

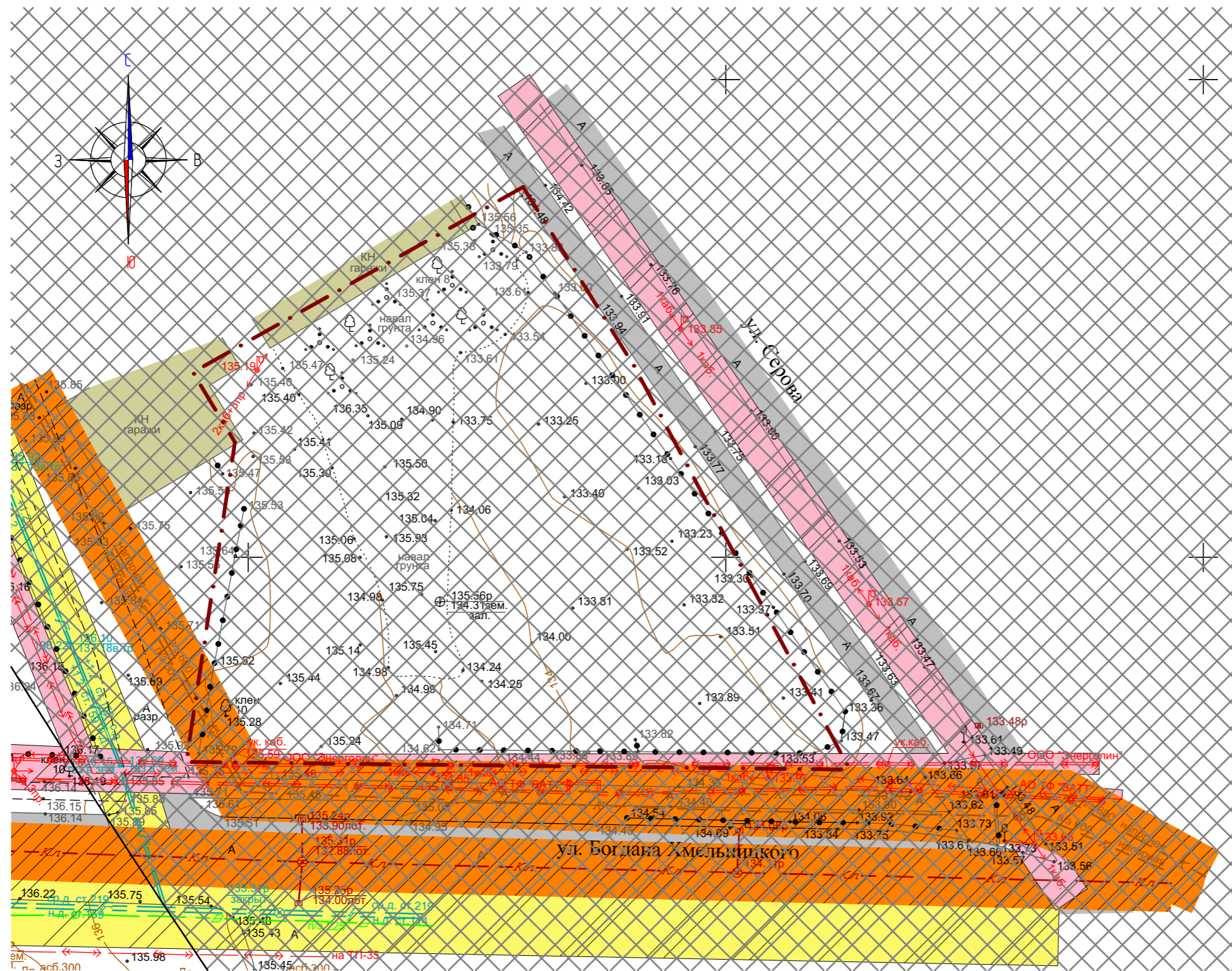
Характеристика земельных участков, зарегистрированных в едином государственном реестре недвижимости

| № п/п | Кадастровый номер земельного участка | Вид права / Обременение      | Практический владелец                                  | Местоположение (адрес) участка                                       | Категория земель         | Существующий вид разрешенного использования                                    | Площадь исходного участка, м² |
|-------|--------------------------------------|------------------------------|--|--|--------------------------|--|-------------------------------|
| 1     | 13.23.0901155.1158                   | Собственность                | Физическое лицо  | Республика Мордовия, г. Саранск, ул. Б. Хмельницкого                 | Земли населенных пунктов | Деловое управление   | 2 234 +/- 17                  |
| 2     | 13.23.0901155.1156                   | Собственность                | городской округ Саранск                                | Республика Мордовия, г. Саранск, ул. Серова                          | Земли населенных пунктов | Земельные участки (территории) общего пользования                              | 1 375 +/- 13                  |
| 3     | 13.23.0901155.107                    | Собственность                | Физическое лицо  | Республика Мордовия, г. Саранск, ул. Богдана Хмельницкого            | Земли населенных пунктов | Для размещения бокса гаража  | 25 +/- 2                      |
| 4     | 13.23.0901155.1162                   | Собственность                | Физическое лицо  | Республика Мордовия, г. Саранск, ул. Б. Хмельницкого                 | Земли населенных пунктов | объекты гаражного назначения   | 20 +/- 2                      |
| 5     | 13.23.0901155.108                    | Сведения отсутствуют         | Сведения отсутствуют                                   | Республика Мордовия, г. Саранск, ул. Б. Хмельницкого, ГК "Старт-1"   | Земли населенных пунктов | Для размещения кирпичного гаража   | 20 +/- 1                      |
| 6     | 13.23.0901155.99                     | не зарегистрировано / Аренда | данные о правообладателе отсутствуют / Физическое лицо | Республика Мордовия, г. Саранск, ул. Б. Хмельницкого, ГК "Старт-1"   | Земли населенных пунктов | Для эксплуатации бокса гаража  | 27 +/- 18                     |
| 7     | 13.23.0901155.889                    | Собственность                | Физическое лицо  | Республика Мордовия, г. Саранск, ул. Б. Хмельницкого                 | Земли населенных пунктов | основной – бытовое обслуживание; вспомогательный – обслуживание автотранспорта | 29 +/- 2                      |
| 8     | 13.23.0901155.885                    | Собственность                | Физическое лицо  | Республика Мордовия, г. Саранск                                      | Земли населенных пунктов | бытовое обслуживание; вспомогательный – обслуживание автотранспорта            | 25 +/- 2                      |
| 9     | 13.23.0901155.857                    | Собственность                | Физическое лицо  | Республика Мордовия, г. Саранск, ул. Б. Хмельницкого, ПКГО "Старт-1" | Земли населенных пунктов | для размещения бокса гаража №4   | 27 +/- 2                      |
| 10    | 13.23.0901155.166                    | Собственность                | Физическое лицо  | Республика Мордовия, г. Саранск, ул. Б. Хмельницкого, ПКГО "Старт-1" | Земли населенных пунктов | Для размещения бокса гаража № 6а   | 26 +/- 2                      |

Условные обозначения:

|                          |  |
|--------------------------|--|
| Границы:                 |  |
|                          | - граница территории, в отношении которой осуществляется подготовка проекта планировки         |
|                          | - граница земельных участков, зарегистрированных в едином государственном реестре недвижимости |
|                          | - существующие красные линии   |
|                          | 13.23.0901155.1158 - кадастровый номер земельного участка                                      |
|                          | 13.23.1005074 - номер кадастрового квартала  |
| Существующие территории: |  |
|                          | - существующее твердое покрытие  |
|                          | 7 - угловые точки границ проектируемой территории  |

| Изм.   | Кол.ч. | Лист         | № док. | Подпись | Дата | 80/2024-ПП ГП  |      |        |
|--|--------|--------------|--------|---------|------|--|------|--------|
| Внесение изменений в документацию по планировке территории, ограниченной улицами Полежаева, Рабочая, Коммунистическая и проспектом Ленина г. Саранска, включая проект межевания, в части изменения планировки территории (проект межевания территории) земельного участка с кадастровым номером 13.23.0901155.1158 |        |              |        |         |      | стадия   | лист | листок |
| Н. контр.  |        | Ланкина Ю.А. |        |         |      | РП   | ПМ-3 | 10     |
| Инженер  |        | Тюрин М.В.   |        |         |      | Чертеж границ существующих земельных участков. Чертеж местоположения существующих объектов капитального строительства. М 1:500 |      |        |
|  |        |              |        |         |      | ООО "Региональный научно-исследовательский информационный центр"   |      |        |



Примечание:

1. Проектируемая территория расположена в границах приаздромной территории (третья подзона).

|                   |  |
|-------------------|--|
|                   | Границы:   |
|                   | - граница территории, в отношении которой осуществляется подготовка проекта планировки         |
|                   | - граница земельных участков, зарегистрированных в едином государственном реестре недвижимости |
| 13.23.1005074.153 | - кадастровый номер земельного участка   |
| 13.23.1005074     | - номер кадастрового квартала  |
|                   | Существующие территории:   |
|                   | - существующее твердое покрытие  |
|                   | Охранные зоны инженерных коммуникаций  |
|                   | - охранный зона В/Л  |
|                   | - охранный зона газопровода  |
|                   | - охранный зона канализации  |
|                   | - санитарно-защитный разрыв от ж/д дороги  |

|           |        |              |        |         |      |  |  |      |       |  |  |  |
|-----------|--------|--------------|--------|---------|------|--|--|------|-------|--|--|--|
|           |        |              |        |         |      | 80/2024-ПП   |  |      | ГП    |  |  |  |
| Изм.      | Кол.ч. | Лист         | № док. | Подпись | Дата | ВНЕСЕНИЕ ИЗМЕНЕНИЙ В ДОКУМЕНТАЦИЮ ПО ПЛАНИРОВКЕ ТЕРРИТОРИИ, ограниченной улицами Полежаева, Рабочая, Коммунистическая и проспектом Ленина г. Саранска, включая проект межевания, в части изменения планировки территории (проект межевания территории земельного участка с кадастровым номером 13.23.0901155.1158) |  |      |       |  |  |  |
| Н. контр. |        | Ланкина Ю.А. |        |         |      | Материалы по обоснованию проекта межевания территории  | стадия   | лист | листо |  |  |  |
| Инженер   |        | Тюрин М.В.   |        |         |      |  | РП   | ПМ-4 | 9     |  |  |  |
|           |        |              |        |         |      |  | Чертеж границ зон с особыми условиями использования территории |      |       | ООО "Региональный научно-исследовательский информационный центр" |  |  |
|           |        |              |        |         |      |  | М 1 : 500  |      |       |  |  |  |