



Утверждены постановлением Администрации городского округа Саранск от «14» февраля 2025 г. № 384

ГРАФИЧЕСКОЕ ОПИСАНИЕ
местоположения границ населенных пунктов, территориальных зон, особо охраняемых природных территорий, зон с особыми условиями использования территории

Публичный сервитут для эксплуатации существующего объекта - Водопроводные сети 1 микрорайона Юго - запада

(наименование объекта, местоположение границ которого описано (далее - объект))

Раздел 1

Сведения об объекте		
№ п/п	Характеристики объекта	Описание характеристик
1	2	3
1	Местоположение объекта	Республика Мордовия, Саранск г
2	Площадь объекта ± величина погрешности определения площади (P ± ΔP)	30 709 м ² ± 61 м ²
3	Иные характеристики объекта	Вид объекта реестра границ: Зона с особыми условиями использования территории Вид объекта по документу: Публичный сервитут для эксплуатации существующего объекта - Водопроводные сети 1 микрорайона Юго - запада Содержание ограничений использования объектов недвижимости в пределах зоны или территории: Водопроводные сети 1 микрорайона Юго - запада Наименование охраняемого объекта: Водопроводные сети 1 микрорайона Юго - запада



Раздел 2

Сведения о местоположении границ объекта					
1. Система координат МСК-13, зона I					
2. Сведения о характерных точках границ объекта					
Обозначение характерных точек границ	Координаты, м		Метод определения координат характерной точки	Средняя квадратическая погрешность положения характерной точки (Мт), м	Описание обозначения точки на местности (при наличии)
	X	Y			
1	2	3	4	5	6
Контур1					
1	390 581,47	1 288 803,18	Метод спутниковых геодезических измерений (определений)	0,10	—
2	390 584,00	1 288 804,79		0,10	
3	390 585,15	1 288 807,56		0,10	
4	390 584,52	1 288 810,49		0,10	
5	390 539,62	1 288 889,14		0,10	
6	390 563,55	1 288 903,45		0,10	
7	390 598,74	1 288 922,34		0,10	
8	390 640,25	1 288 947,33		0,10	
9	390 641,53	1 288 948,11		0,10	
10	390 642,71	1 288 950,87		0,10	
11	390 642,09	1 288 953,81		0,10	
12	390 620,46	1 288 992,45		0,10	
13	390 577,44	1 289 072,24		0,10	
14	390 535,00	1 289 144,48		0,10	
15	390 516,70	1 289 175,14		0,10	
16	390 494,51	1 289 215,91		0,10	
17	390 450,58	1 289 289,18		0,10	
18	390 447,82	1 289 290,36		0,10	
19	390 444,89	1 289 289,74		0,10	
20	390 435,77	1 289 284,62		0,10	
21	390 433,53	1 289 282,00		0,10	
22	390 433,38	1 289 279,00		0,10	
23	390 434,97	1 289 276,46		0,10	
24	390 437,73	1 289 275,28		0,10	
25	390 440,66	1 289 275,90		0,10	
26	390 445,53	1 289 278,63		0,10	
27	390 483,20	1 289 215,35		0,10	
28	390 476,93	1 289 211,80		0,10	
29	390 474,70	1 289 209,17		0,10	
30	390 474,56	1 289 206,17		0,10	
31	390 476,16	1 289 203,64		0,10	
32	390 478,92	1 289 202,47		0,10	
33	390 481,86	1 289 203,10		0,10	
34	390 488,15	1 289 206,66		0,10	
35	390 505,66	1 289 174,51		0,10	
36	390 442,11	1 289 136,87		0,10	
37	390 426,31	1 289 137,09		0,10	
38	390 423,98	1 289 143,32		0,10	
39	390 421,73	1 289 145,94		0,10	
40	390 418,79	1 289 146,55		0,10	
41	390 416,04	1 289 145,37		0,10	
42	390 414,45	1 289 142,82		0,10	
43	390 414,61	1 289 139,83		0,10	
44	390 418,14	1 289 130,39		0,10	
45	390 419,90	1 289 128,08		0,10	
46	390 422,75	1 289 127,14		0,10	
47	390 436,97	1 289 126,94		0,10	

48	390 428,90	1 289 096,47	0,10
49	390 429,22	1 289 093,03	0,10
50	390 431,27	1 289 090,84	0,10
51	390 434,20	1 289 090,21	0,10
52	390 436,96	1 289 091,37	0,10
53	390 438,57	1 289 093,90	0,10
54	390 447,75	1 289 128,60	0,10
55	390 510,62	1 289 165,82	0,10
56	390 523,76	1 289 143,80	0,10
57	390 516,93	1 289 139,98	0,10
58	390 514,69	1 289 137,36	0,10
59	390 514,53	1 289 134,37	0,10
60	390 516,12	1 289 131,82	0,10
61	390 518,88	1 289 130,64	0,10
62	390 521,82	1 289 131,26	0,10
63	390 528,85	1 289 135,20	0,10
64	390 566,14	1 289 071,73	0,10
65	390 558,16	1 289 067,27	0,10
66	390 555,92	1 289 064,65	0,10
67	390 555,76	1 289 061,65	0,10
68	390 557,35	1 289 059,11	0,10
69	390 560,11	1 289 057,93	0,10
70	390 563,05	1 289 058,54	0,10
71	390 571,05	1 289 063,02	0,10
72	390 609,34	1 288 992,00	0,10
73	390 602,56	1 288 988,20	0,10
74	390 600,31	1 288 985,59	0,10
75	390 600,16	1 288 982,59	0,10
76	390 601,75	1 288 980,04	0,10
77	390 604,50	1 288 978,86	0,10
78	390 607,44	1 288 979,48	0,10
79	390 614,16	1 288 983,24	0,10
80	390 630,99	1 288 953,17	0,10
81	390 593,91	1 288 931,10	0,10
82	390 560,48	1 288 913,16	0,10
83	390 523,25	1 288 923,41	0,10
84	390 523,13	1 288 927,31	0,10
85	390 521,14	1 288 929,54	0,10
86	390 518,22	1 288 930,24	0,10
87	390 515,43	1 288 929,13	0,10
88	390 513,63	1 288 926,14	0,10
89	390 462,56	1 288 940,99	0,10
90	390 471,29	1 288 972,19	0,10
91	390 471,31	1 288 972,28	0,10
92	390 477,40	1 288 995,64	0,10
93	390 486,21	1 288 993,14	0,10
94	390 489,64	1 288 993,41	0,10
95	390 491,87	1 288 995,41	0,10
96	390 492,56	1 288 998,33	0,10
97	390 491,44	1 289 001,12	0,10
98	390 488,93	1 289 002,77	0,10
99	390 475,22	1 289 006,66	0,10
100	390 465,76	1 289 009,34	0,10
101	390 462,33	1 289 009,07	0,10
102	390 460,09	1 289 007,07	0,10
103	390 459,41	1 289 004,15	0,10
104	390 460,53	1 289 001,36	0,10
105	390 463,04	1 288 999,71	0,10
106	390 467,78	1 288 998,37	0,10
107	390 461,64	1 288 974,84	0,10

ОПРЕДЕЛЕНИЕ
 КОМАНДА

108	390 451,60	1 288 938,92	0,10
109	390 451,43	1 288 937,23	0,10
110	390 452,52	1 288 934,44	0,10
111	390 455,02	1 288 932,77	0,10
112	390 515,65	1 288 915,13	0,10
113	390 548,47	1 288 906,09	0,10
114	390 530,32	1 288 895,23	0,10
115	390 478,64	1 288 865,73	0,10
116	390 471,03	1 288 881,88	0,10
117	390 474,96	1 288 895,37	0,10
118	390 474,72	1 288 898,81	0,10
119	390 472,73	1 288 901,05	0,10
120	390 469,82	1 288 901,75	0,10
121	390 467,02	1 288 900,66	0,10
122	390 465,36	1 288 898,16	0,10
123	390 460,90	1 288 882,86	0,10
124	390 461,18	1 288 879,33	0,10
125	390 469,92	1 288 860,78	0,10
126	390 420,15	1 288 832,71	0,10
127	390 404,37	1 288 851,66	0,10
128	390 411,99	1 288 861,79	0,10
129	390 412,98	1 288 865,09	0,10
130	390 411,91	1 288 867,89	0,10
131	390 409,43	1 288 869,58	0,10
132	390 406,43	1 288 869,55	0,10
133	390 403,99	1 288 867,80	0,10
134	390 398,52	1 288 860,52	0,10
135	390 368,39	1 288 912,08	0,10
136	390 338,85	1 288 966,16	0,10
137	390 317,57	1 289 005,56	0,10
138	390 334,01	1 289 016,58	0,10
139	390 340,47	1 289 020,32	0,10
140	390 342,55	1 289 023,07	0,10
141	390 342,52	1 289 026,07	0,10
142	390 340,78	1 289 028,51	0,10
143	390 337,95	1 289 029,52	0,10
144	390 335,06	1 289 028,72	0,10
145	390 308,27	1 289 011,46	0,10
146	390 306,01	1 289 007,83	0,10
147	390 306,58	1 289 004,88	0,10
148	390 324,01	1 288 972,60	0,10
149	390 271,44	1 288 990,48	0,10
150	390 272,61	1 288 994,60	0,10
151	390 272,34	1 288 998,03	0,10
152	390 270,34	1 289 000,26	0,10
153	390 267,42	1 289 000,95	0,10
154	390 264,63	1 288 999,83	0,10
155	390 262,98	1 288 997,32	0,10
156	390 260,52	1 288 988,63	0,10
157	390 261,30	1 288 984,31	0,10
158	390 263,72	1 288 982,54	0,10
159	390 331,01	1 288 959,66	0,10
160	390 354,23	1 288 917,16	0,10
161	390 346,18	1 288 919,12	0,10
162	390 344,59	1 288 919,24	0,10
163	390 341,81	1 288 918,11	0,10
164	390 337,15	1 288 904,69	0,10
165	390 337,43	1 288 901,25	0,10
166	390 339,45	1 288 899,04	0,10
167	390 342,38	1 288 898,37	0,10

168	390 345,16	1 288 899,50		0,10	
169	390 346,79	1 288 902,02		0,10	
170	390 348,52	1 288 908,26		0,10	
171	390 360,79	1 288 905,26		0,10	
172	390 387,81	1 288 859,02		0,10	
173	390 384,34	1 288 857,91		0,10	
174	390 382,75	1 288 855,37		0,10	
175	390 378,87	1 288 840,55		0,10	
176	390 379,20	1 288 837,11		0,10	
177	390 381,25	1 288 834,92		0,10	
178	390 384,18	1 288 834,30		0,10	
179	390 386,95	1 288 835,47		0,10	
180	390 388,54	1 288 838,01		0,10	
181	390 391,17	1 288 848,05		0,10	
182	390 395,20	1 288 847,05		0,10	
183	390 411,34	1 288 827,66		0,10	
184	390 371,68	1 288 804,68		0,10	
185	390 337,73	1 288 785,74		0,10	
186	390 304,58	1 288 834,48		0,10	
187	390 300,92	1 288 836,65		0,10	
188	390 297,99	1 288 836,02		0,10	
189	390 291,63	1 288 832,44		0,10	
190	390 289,40	1 288 829,81		0,10	
191	390 289,25	1 288 826,82		0,10	
192	390 290,85	1 288 824,28		0,10	
193	390 293,61	1 288 823,11		0,10	
194	390 296,55	1 288 823,73		0,10	
195	390 298,90	1 288 825,06		0,10	
196	390 328,73	1 288 781,20		0,10	
197	390 284,50	1 288 759,10		0,10	
198	390 282,14	1 288 756,59		0,10	
199	390 281,84	1 288 753,60		0,10	
200	390 283,31	1 288 750,98		0,10	
201	390 286,01	1 288 749,68		0,10	
202	390 288,97	1 288 750,15		0,10	
203	390 336,01	1 288 773,67		0,10	
204	390 337,37	1 288 773,44		0,10	
205	390 340,08	1 288 774,72		0,10	
206	390 342,47	1 288 776,93		0,10	
207	390 376,59	1 288 795,97		0,10	
208	390 376,66	1 288 796,01		0,10	
209	390 421,46	1 288 821,97		0,10	
210	390 477,04	1 288 853,32		0,10	
211	390 530,98	1 288 884,09		0,10	
212	390 575,83	1 288 805,54		0,10	
213	390 578,47	1 288 803,31		0,10	
1	390 581,47	1 288 803,18		0,10	
Контур 2					
214	390 156,53	1 288 985,83		0,10	
215	390 158,85	1 288 988,38		0,10	
216	390 206,28	1 289 013,01		0,10	
217	390 197,14	1 289 028,24		0,10	
218	390 182,36	1 289 054,69		0,10	
219	390 170,15	1 289 047,95		0,10	
220	390 167,21	1 289 047,35		0,10	
221	390 164,46	1 289 048,55		0,10	
222	390 162,89	1 289 051,10		0,10	
223	390 163,06	1 289 054,10		0,10	
224	390 165,32	1 289 056,70		0,10	
225	390 181,88	1 289 065,85		0,10	
			Метод спутниковых геодезических измерений (определений)		—

226	390 184,82	1 289 066,45		0,10	
227	390 187,57	1 289 065,25		0,10	
228	390 188,66	1 289 063,91		0,10	
229	390 203,51	1 289 037,33		0,10	
230	390 223,35	1 289 047,51		0,10	
231	390 226,34	1 289 058,59		0,10	
232	390 227,95	1 289 061,12		0,10	
233	390 230,72	1 289 062,27		0,10	
234	390 233,65	1 289 061,63		0,10	
235	390 235,69	1 289 059,42		0,10	
236	390 235,99	1 289 055,99		0,10	
237	390 232,43	1 289 042,77		0,10	
238	390 229,88	1 289 039,62		0,10	
239	390 208,54	1 289 028,67		0,10	
240	390 217,79	1 289 013,22		0,10	
241	390 247,12	1 288 953,30		0,10	
242	390 261,73	1 288 960,59		0,10	
243	390 265,35	1 288 960,92		0,10	
244	390 272,95	1 288 958,72		0,10	
245	390 275,45	1 288 957,05		0,10	
246	390 276,54	1 288 954,26		0,10	
247	390 275,84	1 288 951,34		0,10	
248	390 273,60	1 288 949,35		0,10	
249	390 270,16	1 288 949,11		0,10	
250	390 264,44	1 288 950,77		0,10	
251	390 241,45	1 288 938,98		0,10	
252	390 238,51	1 288 938,38		0,10	
253	390 235,76	1 288 939,57		0,10	
254	390 234,18	1 288 942,13		0,10	
255	390 234,35	1 288 945,12		0,10	
256	390 236,61	1 288 947,73		0,10	
257	390 238,26	1 288 948,65		0,10	
258	390 211,06	1 289 004,22		0,10	
259	390 163,46	1 288 979,50		0,10	
260	390 160,50	1 288 978,98		0,10	
261	390 157,78	1 288 980,25		0,10	
262	390 156,28	1 288 982,84		0,10	
214	390 156,53	1 288 985,83		0,10	
Контур 3					
263	390 031,75	1 289 198,35		0,10	
264	390 034,03	1 289 200,94		0,10	
265	390 050,45	1 289 209,79		0,10	
266	390 077,62	1 289 225,59		0,10	
267	390 130,65	1 289 254,30		0,10	
268	390 184,75	1 289 284,88		0,10	
269	390 301,38	1 289 350,65		0,10	
270	390 346,23	1 289 374,34		0,10	
271	390 332,14	1 289 418,39		0,10	
272	390 332,12	1 289 421,39		0,10	
273	390 333,83	1 289 423,86		0,10	
274	390 336,64	1 289 424,91		0,10	
275	390 339,54	1 289 424,16		0,10	
276	390 341,66	1 289 421,44		0,10	
277	390 356,88	1 289 373,85		0,10	
278	390 364,24	1 289 360,44		0,10	
279	390 364,83	1 289 357,49		0,10	
280	390 363,63	1 289 354,74		0,10	
281	390 361,07	1 289 353,18		0,10	
282	390 358,08	1 289 353,36		0,10	
283	390 355,48	1 289 355,62		0,10	
			Метод спутниковых геодезических измерений (определений)		—

284	390 350,25	1 289 365,15	0,10
285	390 311,07	1 289 344,46	0,10
286	390 330,08	1 289 317,39	0,10
287	390 330,79	1 289 313,14	0,10
288	390 327,76	1 289 302,60	0,10
289	390 326,10	1 289 300,10	0,10
290	390 323,31	1 289 299,00	0,10
291	390 320,39	1 289 299,69	0,10
292	390 318,40	1 289 301,93	0,10
293	390 318,15	1 289 305,37	0,10
294	390 320,52	1 289 313,60	0,10
295	390 302,22	1 289 339,67	0,10
296	390 247,49	1 289 309,10	0,10
297	390 265,70	1 289 287,20	0,10
298	390 266,84	1 289 284,43	0,10
299	390 266,66	1 289 282,61	0,10
300	390 263,61	1 289 272,12	0,10
301	390 261,95	1 289 269,63	0,10
302	390 259,15	1 289 268,53	0,10
303	390 256,24	1 289 269,23	0,10
304	390 254,25	1 289 271,48	0,10
305	390 254,01	1 289 274,92	0,10
306	390 256,32	1 289 282,85	0,10
307	390 238,64	1 289 304,11	0,10
308	390 194,84	1 289 279,12	0,10
309	390 217,01	1 289 252,15	0,10
310	390 310,19	1 289 226,97	0,10
311	390 330,50	1 289 223,03	0,10
312	390 337,89	1 289 237,71	0,10
313	390 339,99	1 289 239,87	0,10
314	390 342,93	1 289 240,43	0,10
315	390 345,67	1 289 239,21	0,10
316	390 347,22	1 289 236,64	0,10
317	390 346,83	1 289 233,22	0,10
318	390 335,98	1 289 211,94	0,10
319	390 333,83	1 289 209,86	0,10
320	390 329,82	1 289 208,94	0,10
321	390 327,05	1 289 207,79	0,10
322	390 324,12	1 289 208,43	0,10
323	390 322,08	1 289 210,63	0,10
324	390 321,89	1 289 214,52	0,10
325	390 312,58	1 289 216,32	0,10
326	390 306,22	1 289 194,61	0,10
327	390 308,91	1 289 192,80	0,10
328	390 309,92	1 289 189,98	0,10
329	390 309,14	1 289 187,08	0,10
330	390 306,84	1 289 185,15	0,10
331	390 303,39	1 289 185,02	0,10
332	390 298,52	1 289 186,59	0,10
333	390 295,87	1 289 189,44	0,10
334	390 295,26	1 289 192,75	0,10
335	390 302,83	1 289 218,60	0,10
336	390 217,63	1 289 241,63	0,10
337	390 217,14	1 289 239,88	0,10
338	390 215,50	1 289 237,37	0,10
339	390 212,72	1 289 236,25	0,10
340	390 209,80	1 289 236,92	0,10
341	390 207,79	1 289 239,15	0,10
342	390 207,52	1 289 242,59	0,10
343	390 208,64	1 289 246,59	0,10

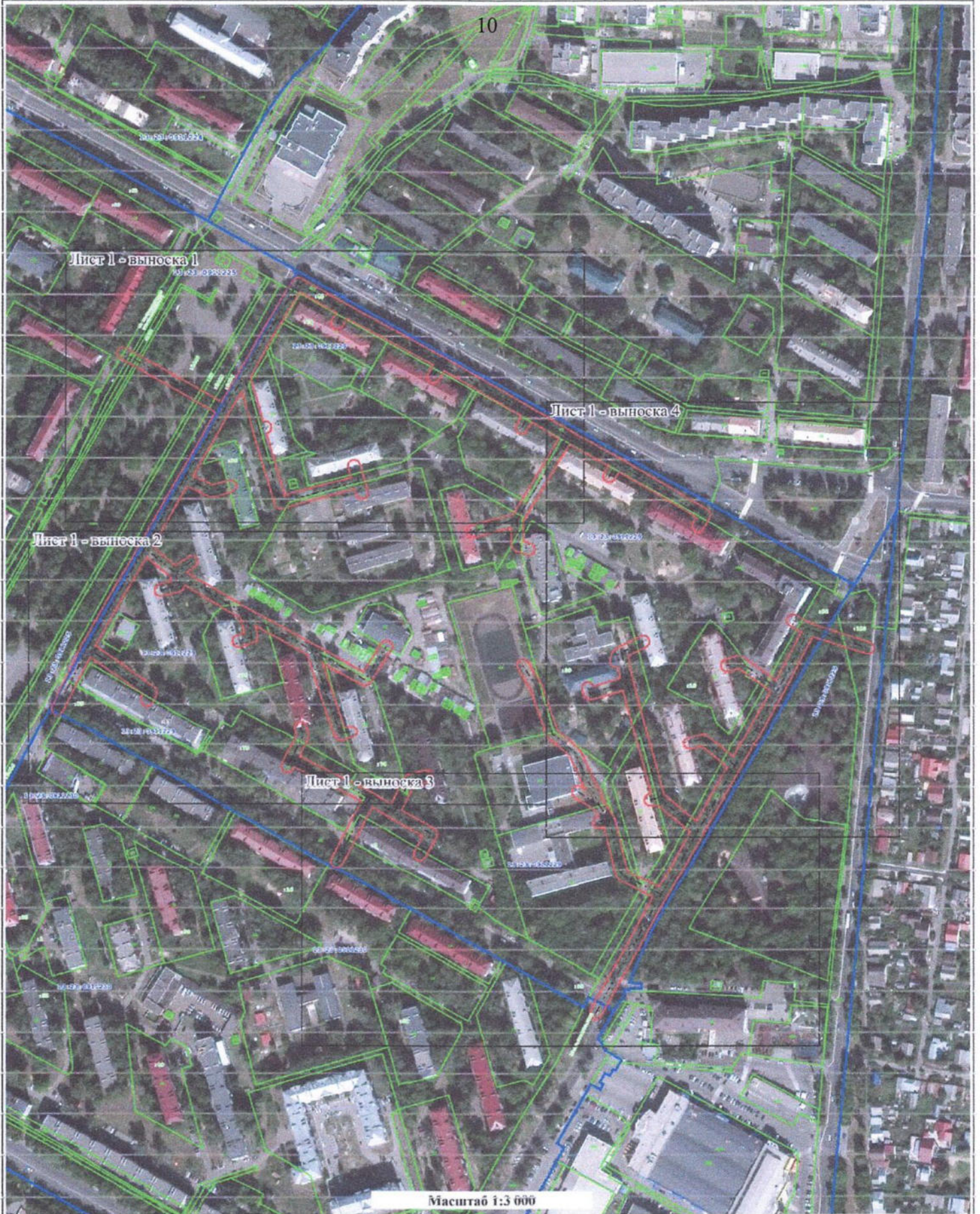
344	390 186,01	1 289 274,11		0,10	
345	390 139,81	1 289 247,99		0,10	
346	390 153,62	1 289 222,52		0,10	
347	390 197,49	1 289 211,96		0,10	
348	390 210,28	1 289 203,95		0,10	
349	390 253,33	1 289 183,26		0,10	
350	390 269,05	1 289 165,56		0,10	
351	390 307,95	1 289 151,92		0,10	
352	390 325,81	1 289 140,89		0,10	
353	390 327,76	1 289 138,61		0,10	
354	390 328,05	1 289 135,62		0,10	
355	390 326,58	1 289 133,01		0,10	
356	390 323,88	1 289 131,70		0,10	
357	390 320,51	1 289 132,41		0,10	
358	390 304,11	1 289 142,67		0,10	
359	390 264,47	1 289 156,57		0,10	
360	390 262,33	1 289 158,04		0,10	
361	390 248,05	1 289 174,70		0,10	
362	390 220,90	1 289 187,75		0,10	
363	390 222,99	1 289 184,33		0,10	
364	390 223,71	1 289 181,42		0,10	
365	390 222,64	1 289 178,62		0,10	
366	390 220,15	1 289 176,93		0,10	
367	390 217,15	1 289 176,98		0,10	
368	390 214,45	1 289 179,12		0,10	
369	390 204,14	1 289 196,02		0,10	
370	390 199,35	1 289 199,14		0,10	
371	390 197,45	1 289 195,55		0,10	
372	390 194,68	1 289 194,40		0,10	
373	390 191,75	1 289 195,05		0,10	
374	390 189,72	1 289 197,26		0,10	
375	390 189,41	1 289 200,69		0,10	
376	390 190,16	1 289 203,44		0,10	
377	390 149,11	1 289 213,31		0,10	
378	390 145,88	1 289 215,79		0,10	
379	390 131,06	1 289 243,15		0,10	
380	390 082,45	1 289 216,83		0,10	
381	390 055,27	1 289 201,03		0,10	
382	390 038,78	1 289 192,13		0,10	
383	390 035,83	1 289 191,57		0,10	
384	390 033,09	1 289 192,79		0,10	
385	390 031,55	1 289 195,36		0,10	
263	390 031,75	1 289 198,35		0,10	
3. Сведения о характерных точках части (частей) границы объекта					
1	2	3	4	5	6
—	—	—	—	—	—



Раздел 3

Сведения о местоположении измененных (уточненных) границ объекта							
1. Система координат МСК-13, зона I							
2. Сведения о характерных точках границ объекта							
Обозначение характерных точек границы	Существующие координаты, м		Измененные (уточненные) координаты, м		Метод определения координат характерной точки	Средняя квадратическая погрешность положения характерной точки (Mt), м	Описание обозначения точки на местности (при наличии)
	X	Y	X	Y			
1	2	3	4	5	6	7	8
—	—	—	—	—	—	—	—
3. Сведения о характерных точках части (частей) границы объекта							
1	2	3	4	5	6	7	8
—	—	—	—	—	—	—	—





Масштаб 1:3 000

Условные обозначения:

- Граница образуемого публичного сервитута

- Номер кадастрового квартала
13:23:1109211

- Граница земельных участков по сведениям ЕГРН

1 - Номер поворотной точки границы образуемого публичного сервитута

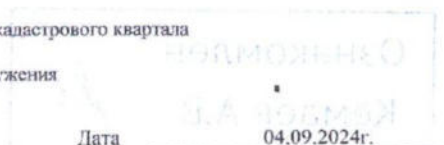
- Граница кадастрового квартала

- Ось сооружения

Подпись _____ Васягин А.А.

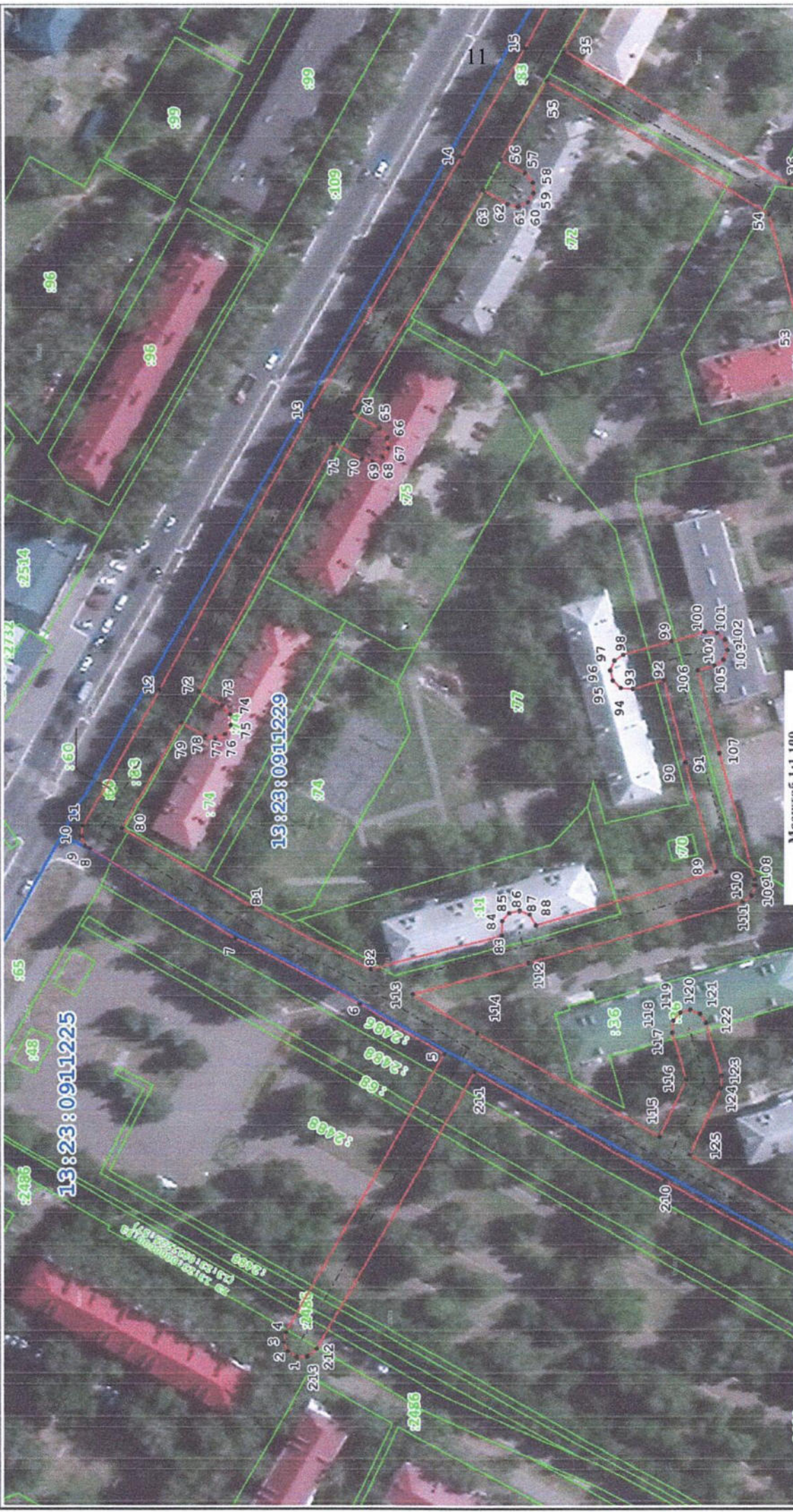
Дата _____ 04.09.2024г.

Место для оттиска печати (при наличии) лица, составившего описание местоположения границ объекта





Раздел 4
Схема расположения границ публичного сервитута

Лист 1 – выноска 1



Масштаб 1:1 100

Условные обозначения:

-  Граница образуемого публичного сервитута
-  Граница кадастрового квартала

- 1 - Номер поворотной точки границы образуемого публичного сервитута
- Границы земельных участков по сведениям ЕГРН



Подпись
Васягин А.А.

Место для оттиска печати (при наличии) лица, составившего описание местоположения границ объекта

Дата 04.09.2024г.

Схема расположения границ публичного сервитута



Масштаб 1:100

Условные обозначения:

- Границы образуемого публичного сервитута
- Границы кадастрового квартала



Подпись

Васильев А.А.

Место для оттиска печати (при наличии) лица, составившего описание местоположения границ объекта

1 - Номер поворотной точки границы образуемого публичного сервитута

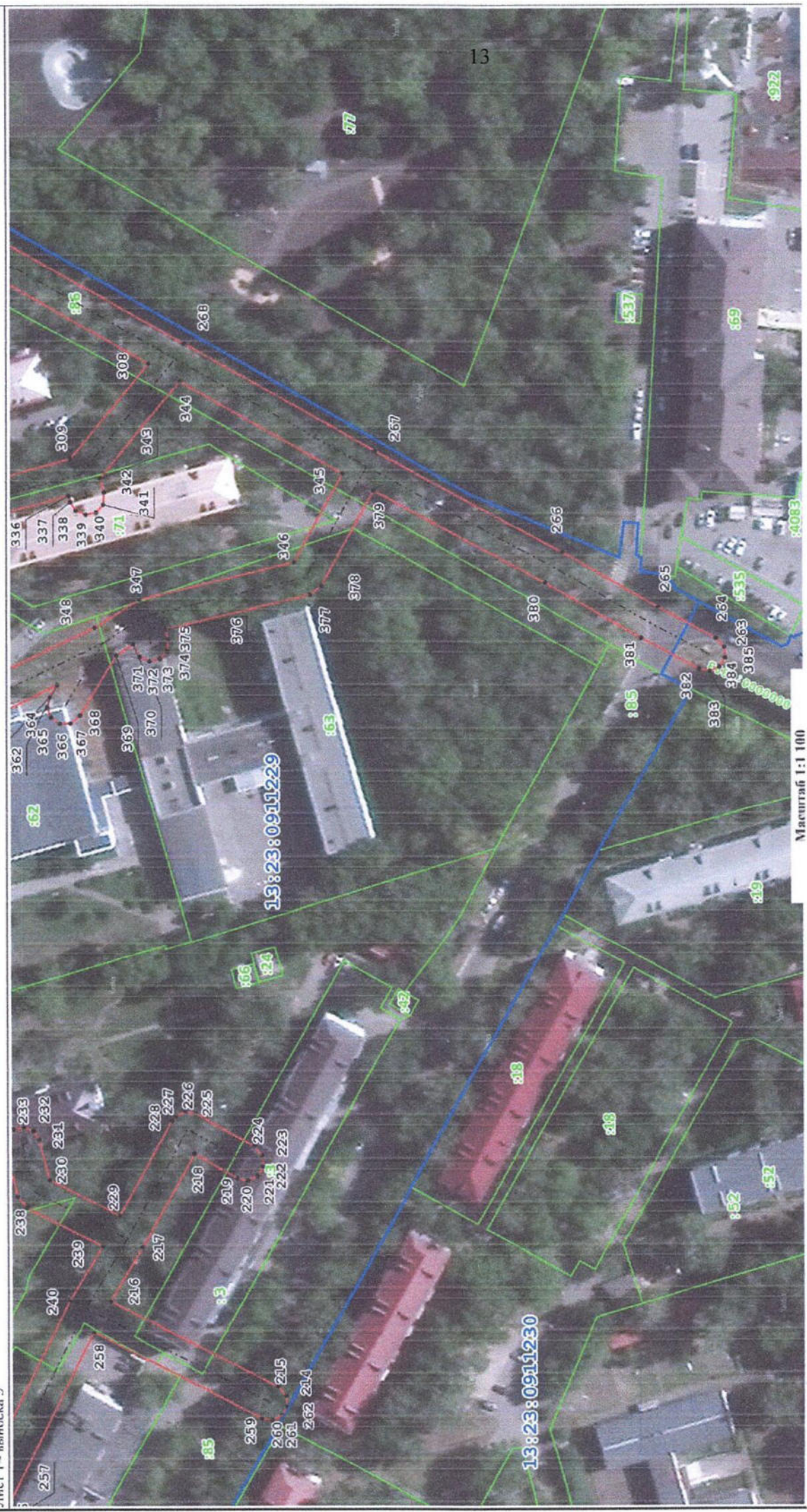
- Граница земельных участков по сведениям ЕГРН

Дата

04.09.2024г.

Раздел 4
Схема расположения границ публичного сервитута

Лист 1 - выносок 3



Масштаб 1:100

- Условные обозначения:
- Границы образуемого публичного сервитута
 - Границы кадастрового квартала



Подпись
Васютин А.А.

Место для оттиска печати (при наличии) лица, составившего описание местоположения границ объекта

- 1 - Номер поворотной точки границы образуемого публичного сервитута
- Граница земельных участков по сведениям ЕГРН

Дата 04.09.2024г.



Масштаб 1:1 100

Условные обозначения:

- Граница образуемого публичного сервитута
- Граница образуемого публичного сервитута
- Граница земельного участка по сведениям ЕГРН
- Ось сооружения
- 1 - Номер поворотной точки границы образуемого публичного сервитута
- Граница кадастрового квартала

Подпись _____ Васягин А.А.



Дата _____ 04.09.2024г.

Место для оттиска печати (при наличии) лица, составившего описание местоположения границ объекта

ПОСТАНОВЛЕНИЕ

АДМИНИСТРАЦИИ городского округа САРАНСК

от 14 февраля 2025 г.

№ 384

Об установлении публичного сервитута

Принимая во внимание ходатайство Муниципального предприятия городского округа Саранск «Саранское водопроводно-канализационное хозяйство» от 12 сентября 2024 года № 2028 (вх. № 1310-Вх/По от 12 сентября 2024 года), в соответствии с Федеральным законом от 6 октября 2003 года № 131-ФЗ «Об общих принципах организации местного самоуправления в Российской Федерации», статьей 23 Земельного кодекса Российской Федерации Администрация городского округа Саранск постановляет:

1. Установить публичный сервитут площадью 30 709 кв. м для эксплуатации водопроводных сетей 1 микрорайона Юго-запада:

1.1. В отношении земельных участков (частей земельных участков):

– с кадастровым номером 13:23:0000000:93 (единое землепользование 13:23:0911225:57), расположенного по адресу: Республика Мордовия, г. Саранск;

– с кадастровым номером 13:23:0000000:3893, расположенного по адресу: Республика Мордовия, г. Саранск, ул. Комарова;

– с кадастровым номером 13:23:0911225:66, расположенного по адресу: Республика Мордовия, г. Саранск, на пересечении ул. М. Расковой и ул. Ульянова;

– с кадастровым номером 13:23:0911225:68, расположенного по адресу: Республика Мордовия, г. Саранск, ул. М. Расковой;

– с кадастровым номером 13:23:0911225:2486, расположенного по адресу: Республика Мордовия, г. Саранск, ул. М. Расковой;

– с кадастровым номером 13:23:0911225:2488, расположенного по адресу: Республика Мордовия, г. Саранск, ул. М. Расковой;

– с кадастровым номером 13:23:0911229:3, расположенного по адресу: Республик Мордовия, г. Саранск, ул. Попова, дом 41;

– с кадастровым номером 13:23:0911229:11, расположенного по адресу: Республика Мордовия, г. Саранск, ул. М. Расковой, дом 22;

– с кадастровым номером 13:23:0911229:13, расположенного по адресу: Республика Мордовия, г. Саранск, ул. Попова, дом 53;

– с кадастровым номером 13:23:0911229:19, расположенного по адресу: Республика Мордовия, г. Саранск, ул. Комарова, дом 1;

– с кадастровым номером 13:23:0911229:29, расположенного по адресу: Республика Мордовия, г. Саранск, ул. Комарова, д. 3«а»;

– с кадастровым номером 13:23:0911229:35, расположенного по адресу: Республика Мордовия, г. Саранск, пр-кт 50 лет Октября;

– с кадастровым номером 13:23:0911229:36, расположенного по адресу: Республика Мордовия, г. Саранск, ул. М. Расковой, д. 24;

– с кадастровым номером 13:23:0911229:60, расположенного по адресу: Республика Мордовия, г. Саранск, просп. 50 лет Октября (в районе жилого дома № 22);

– с кадастровым номером 13:23:0911229:62, расположенного по адресу: Республика Мордовия, г. Саранск, ул. Комарова;

– с кадастровым номером 13:23:0911229:63, расположенного по адресу: Республика Мордовия, г. Саранск, ул. Комарова;

– с кадастровым номером 13:23:0911229:64, расположенного по адресу: Республика Мордовия, г. Саранск, ул. Комарова;

– с кадастровым номером 13:23:0911229:67, расположенного по адресу: Республика Мордовия, г. Саранск, ул. Попова, дом 49«а»;

– с кадастровым номером 3:23:0911229:71, расположенного по адресу: Республика Мордовия, г. Саранск, ул. Комарова, дом 5;

- с кадастровым номером 13:23:0911229:72, расположенного по адресу: Республика Мордовия, г. Саранск, пр. 50 лет Октября, дом 14;
- с кадастровым номером 13:23:0911229:73, расположенного по адресу: Республика Мордовия, г. Саранск, пр. 50 лет Октября, дом 12;
- с кадастровым номером 13:23:0911229:74, расположенного по адресу: Республика Мордовия, г. Саранск, пр. 50 лет Октября, дом 22;
- с кадастровым номером 13:23:0911229:75, расположенного по адресу: Республика Мордовия, г. Саранск, пр. 50 лет Октября, дом 18;
- с кадастровым номером 13:23:0911229:76, расположенного по адресу: Республика Мордовия, г. Саранск, ул. Попова, дом 51;
- с кадастровым номером 13:23:0911229:77, расположенного по адресу: Республика Мордовия, г. Саранск, пр. 50 лет Октября, дом 20 и ул. М. Расковой, дом 22;
- с кадастровым номером 13:23:0911229:78, расположенного по адресу: Республика Мордовия, г. Саранск, ул. Попова, дом 45;
- с кадастровым номером 13:23:0911229:79, расположенного по адресу: Республика Мордовия, г. Саранск, ул. Попова, дом 47;
- с кадастровым номером 13:23:0911229:83, расположенного по адресу: Республика Мордовия, г. Саранск, пр-кт 50 лет Октября;
- с кадастровым номером 13:23:0911229:85, расположенного по адресу: Республика Мордовия, г. Саранск, ул. Попова;
- с кадастровым номером 13:23:0911229:86, расположенного по адресу: Республика Мордовия, г. Саранск, ул. Комарова;
- с кадастровым номером 13:23:0911229:2109, расположенного по адресу: Республика Мордовия, г. Саранск, проспект 50 лет Октября, дом 8;
- с кадастровым номером 13:23:0911229:2121, расположенного по адресу: Республика Мордовия, г. Саранск;
- с кадастровым номером 13:23:1113251:110, расположенного по адресу: Республика Мордовия, г. Саранск, ул. Гагарина.

1.2. В отношении земель, государственная и муниципальная собственность на которые не разграничена, расположенных в кадастровых кварталах 13:23:0911225, 13:23:0911229, 13:23:0911230, 13:23:1113251.

1.3. Срок, в течение которого использование земельного участка (его части) и (или) расположенного на нем объекта недвижимого имущества в соответствии с их разрешенным использованием будет невозможно или существенно затруднено в связи с осуществлением публичного сервитута, – 3 (три) месяца.

1.4. График проведения работ при осуществлении деятельности, для обеспечения которой устанавливается публичный сервитут, в отношении земель или земельных участков, находящихся в государственной или муниципальной собственности и не предоставленных гражданам или юридическим лицам, не установлен.

2. Утвердить границы публичного сервитута согласно прилагаемому графическому описанию местоположения границ.

3. Публичный сервитут устанавливается сроком на 49 лет.

4. Управлению градостроительства и архитектуры Департамента перспективного развития Администрации городского округа Саранск:

4.1. Направить копию настоящего постановления в Управление Федеральной службы государственной регистрации, кадастра и картографии по Республике Мордовия.

4.2. Опубликовать настоящее постановление.

5. Муниципальному предприятию городского округа Саранск «Саранское водопроводно-канализационное хозяйство»:

5.1. Заключить соглашения об осуществлении публичного сервитута с правообладателями земельных участков, указанных в пункте 1 настоящего постановления.

5.2. Привести земельные участки, указанные в пункте 1 настоящего постановления, в состояние, пригодное для их использования в соответствии с разрешенным использованием, в срок не позднее трех месяцев после завершения капитального или текущего ремонта, реконструкции, эксплуатации, консервации, сноса инженерного сооружения.

6. Контроль за исполнением настоящего постановления возложить на Заместителя Главы городского округа Саранск – Директора Департамента перспективного развития Администрации городского округа Саранск.

7. Настоящее постановление вступает в силу после его официального опубликования.

Временно исполняющий полномочия

Главы городского округа Саранск

В.В. Быков

**Полный текст опубликован в официальном сетевом издании
<https://право.саранск.рф>, <https://саранск.рф>**